

POKYNY PRO MONTÁŽ, DEMONTÁŽ A KONÁNÍ VELETRHU

**FOR GASTRO
& HOTEL**

7. 10. – 9. 10. 2021

PVA EXPO PRAHA

Beranových 667

199 00 Praha 9 – Letňany

GPS: Loc: 50°7'46.54"N,14°30'51.48"E

Pořádá ABF, a.s.

e-mail: sedlakova@abf.cz

webové stránky: www.for-gastro.cz

1. REGISTRACE

Místo pro registraci je umístěno ve Vstupní hale II. (viz plánek) a je v provozu po dobu montáže:

4. 10. 2021 (po) 8.00 – 22. 00 hod.

5. 10. 2021 (út) 8.00 – 22.00 hod.

6. 10. 2021 (st) 8.00 – 22.00 hod.

VYDÁNÍ MONTÁŽNÍCH/DEMONTÁŽNÍCH VJEZDOVÝCH KARET A PRŮKAZŮ

- Probíhá pouze fyzicky přímo v PVA EXPO PRAHA na registraci ve Vstupní hale II, v termínu PO–ST/ 4.– 6. 10. 2021 v době registrace (a dále v otevírací době veletrhu)

- PRŮKAZY vydáváme v počtu montážníků

(opravňují ke vstupu do areálu pouze v době montáže/demontáže)

- MONTÁŽNÍ VJEZDOVÉ KARTY vydáváme v počtu vozidel

(opravňují ke vjezdu do areálu pouze v době montáže/demontáže)

VYDÁNÍ VYSTAVOVATELSKÝCH PRŮKAZŮ

- Probíhá pouze fyzicky přímo v PVA EXPO PRAHA na registraci ve Vstupní hale II, v termínu PO – ST/ 4. – 6. 10. 2021 v době registrace (a dále v otevírací době veletrhu)

- Je možné až po 100 % uhrazení všech faktur (v případě platby po 25. 9. 2021 doporučujeme vzít s sebou doklad o provedení platby/výpis z účtu)

- Každý vystavovatel obdrží 5 ks vystavovatelských průkazů na každou registrovanou firmu. Při výstavní ploše nad 30 m², má vystavovatel nárok za každých dalších započatých 10 m² na jeden vystavovatelský průkaz zdarma. **Průkazy nad uvedený počet je možné zakoupit za 200 Kč/ks.** Každý průkaz opravňuje k jednorázovému vstupu. Při opuštění výstaviště během dne obdrží vrácenku, na kterou se může téhož dne vrátit na výstaviště.

DOPORUČENÍ: Při platbě provedené po 25. 9. 2021 doporučujeme vystavovatelům vzít s sebou na registraci doklad o provedení platby - výpis z účtu. V případě, že nebudou uhrazeny faktury, nebudou vystavovatelé vpuštěni na výstavní plochu. Registrace firmy bude dokončena až po 100% uhrazení faktur.

PŘEVZETÍ EXPOZIC OBJEDNANÝCH U ABF

- NAD 25 m²: ST / 6. 10. 2021 od 8.00 hod.

- DO 25 m² + VENKOVNÍ PLOCHA: ST / 6. 10. 2021 od 10.00 hod.

Halmistři (označení zástupci pořadatele zodpovědní za organizaci v hale) budou přítomni v jednotlivých halách. Je nutné u nich vždy nahlásit začátek a ukončení montáže. Rovněž se na ně obračejte při případných potížích během montáží.

2. MONTÁŽ

KRYTÁ A VENKOVNÍ PLOCHA:

Krytá plocha	pondělí	4. 10. 2021	8.00 – 22.00 hod.
	úterý - středa	5.-6. 10. 2021	8.00 – 22. 00 hod.
Venkovní plocha	středa	6. 10. 2021	8.00 – 22.00 hod.

V případě zájmu o předčasnou montáž se prosím obraťte na: Maria Wohrabová,
tel: 739 306 332, e-mail: wohrabova@abf.cz

VSTUP / VJEZD DO AREÁLU

- VJEZD je povolen pouze s vyplněnou montážní vjezdovou kartou.
- Vozidla nad 3,5 t mají zákaz vjezdu na volnou venkovní plochu (před Vstupní halou I).
- VSTUP do výstavních hal je povolen pouze s montážním/demontážním průkazem.
- PŘI VSTUPU do výstavních hal je montážní firma povinna se hlásit u halmistra (označený zástupce pořadatele zodpovědný za organizaci v hale). Vjezdové karty a průkazy obdržíte na registraci ve Vstupní hale II.

PARKOVÁNÍ V AREÁLU

- DENNÍ je možné pouze s označenou montážní vjezdovou kartou.
- NOČNÍ lze po domluvě s organizátorem a po zakoupení noční parkovací karty (předem viz. Objednávkový katalog služeb nebo v termínu montáží na registraci).

POSLEDNÍ MONTÁŽNÍ DEN: ST/ 6. 10. 2021

- **Vjezd do areálu pouze na vratnou kauci 1 000 Kč**, která je platná 3 hod od vystavení. V případě překročení této doby zaniká nárok na vrácení. V takovém případě správa PVA EXPO PRAHA vydá na požádání doklad o sankčním poplatku.
- PO 18.00 hod. již nebude možný vjezd do areálu výstaviště automobilem.
- DO 18.00 hod. je nutné odstranit z výstavních hal veškerý zbytkový materiál a transportní obaly a uvolnit komunikace pro generální úklid a pokládku koberců. V případě nedodržení stanoveného času pro jejich odstranění má ABF, a.s. právo nechat vše na náklady vystavovatele odstranit bez nároku na náhradu.

VYKLÁDKA A NÁVOZ ROZMĚRNÝCH EXPONÁTŮ

- Vlastní vykládací mechanismy nebudou do areálu vpuštěny. V případě potřeby využijte smluvní spediční firmu sídlící v areálu: CENTRUMSPED, Filip Červený, 602 501 381, cerveney@centrumsped.cz (doporučujeme objednat předem).
- Návozdová vrata do hal budou otevřena do ST / 6. 10. 2021 do 12.00 hod. Poté lze využít vstupy s maximálním rozměrem 2,390 x 1,850 m (š x v).

ZAVĚŠENÍ REKLAMNÍCH POUTAČŮ OD STROPU HALY

- Provádí pouze zástupci PVA EXPO PRAHA na základě odsouhlasené objednávky.
- Dodatečné zavěšování lze domluvit pouze v časech od 9.00 do 18.00 s příplatkem 50 %. Poslední den montáže dodatečné zavěšování není možné.

PROSÍME o respektování jednosměrného provozu a dopravního značení v areálu, pokynů pracovníků dopravní a bezpečnostní služby. Vozidla, která by zapříčinila neprůjezdnost a jejichž řidiči neuposlechnou pokynů dopravní a bezpečnostní služby, budou na náklady majitele odtažena.

3. PRŮBĚH VELETRHU

PROVOZNÍ DOBA:

vystavovatel:

čtvrtek	7. 10. 2021	8.00 - 19.00 hod.
pátek	8. 10. 2021	9.00 - 19.00 hod.
sobota	9. 10. 2021	9.00 – 00.00 hod.

návštěvník:

čtvrtek-sobota	7. – 9. 10. 2021	10.00 - 18.00 hod.
----------------	------------------	--------------------

Kromě stanovených provozních hodin veletrhu a povoleného časového rozmezí pro zásobování stánků je pobyt ve výstavních prostorách zakázán. Prosíme, respektujte proto pokyny pracovníků ABF a bezpečnostní služby.

ZÁSOBOVÁNÍ

Pro účely zásobování stánků v průběhu konání veletrhů je možný pobyt osobních vozidel v areálu do velikosti mikrobusu na vratnou kauci 1 000 Kč. Vjezd (viz plánek)

7. 10. 2021 (čt) 8.00 – 9.45 hod.,

8. a 9. 10. 2021 (pá - ne) 9.00 – 9.45 hod.

Vozidla musí opustit areál do 15 min. před zahájením veletrhu. Mimo uvedené časy je pobyt zásobovacích vozidel uvnitř areálu zakázán. Na zakoupenou Parkovací kartu je možný libovolný vjezd či výjezd pouze v době konání veletrhu.

PARKOVÁNÍ V DOBĚ VELETRHU:

- JEDNODENNÍ platí 1 určený den veletrhu a je určena pouze pro osobní automobily. Jednodenní parkovací kartu není možné zakoupit na poslední den veletrhu.
- VÍCEDEENNÍ NEPŘENOSNÁ je platná po celou dobu veletrhu na jeden automobil
- VÍCEDEENNÍ PŘENOSNÁ je platná po celou dobu veletrhu, každý den na jiný automobil
- NOČNÍ opravňuje pouze k parkování po otevírací době veletrhu. V areálu lze parkovat na vyhrazených místech pouze s parkovací kartou.

PARKOVÁNÍ V PROSTORU MEZI HALAMI JE ZAKÁZÁNO.

PROSÍME o respektování otevíracích hodin veletrhu a povoleného časového rozmezí pro zásobování stánků.

4. DEMONTÁŽ

Demontáž stánků a expozic je povolena po ukončení veletrhu dne **9. 10. 2021 od 18.00 hod.** a pokračuje **NONSTOP do 10. 10. 2021 do 10.00 hod.** (so-ne).

PŘEDÁNÍ EXPOZIC OBJEDNANÝCH U ABF

- Vyklizení je nutné ihned po skončení veletrhu v SO /9. 10. 2021 a ukončeno ještě tentýž den do 22.00 hod.
- Pokud dojde k poškození panelů systému OCTANORM, bude vystavovateli na základě fotodokumentace účtována částka 600 Kč za každý poškozený panel.
- V případě nevyklizených expozic na sebe při demontáži ABF ani realizační firma neberou zodpovědnost za případné ztráty a poškození.

VSTUP / VJEZD DO AREÁLU

- VJEZD je povolen pouze s vyplněnou montážní vjezdovou kartou za účelem nakládky demontovaných expozic.
 - Vozidla nad 3,5 t mají povolen vjezd do areálu od SO / 9. 10. od 18.00 hod. a zákaz vjezdu na volnou venkovní plochu (před Vstupní halou I).
 - VSTUP do výstavních hal je povolen pouze s montážním/demontážním průkazem.
 - V SO-NE / 9. – 10. 10. od 24.00-6.00 hod. budou v halách otevřeny pouze vstupy z čela hal.
- Vjezdové karty a průkazy obdržíte na registraci ve Vstupní hale II.

PŘEDÁNÍ/OPUŠTĚNÍ VÝSTAVNÍ PLOCHY

- Vystavovatel je povinen výstavní plochu opustit prázdnou a čistou ve stavu, v jakém ji převzal a vrátit ABF veškerý pronajatý majetek v nepoškozeném stavu.
- V případě poškození či znečištění výstavní plochy nebo pronajatého majetku ABF je vystavovatel povinen uhradit vzniklou škodu v plné výši.
- Při nedodržení konečného termínu pro vyklizení výstavního prostoru bude účtována smluvní pokuta ve výši 30 Kč/m²/h neuvolněné plochy. V krajním případě bude expozice vyklizena ABF, a.s. na náklady vystavovatele. Rizika spojená s vyklizením nese vystavovatel.

ODPAD/OBALY

- Na vzniklý odpad z demontáže je každý povinen objednat si kontejner. Lze tak uskutečnit předem viz. Objednávkový katalog služeb nebo přímo v areálu na registraci/technickém dispečinku na vilimek@abf.cz, 739 003 169

PROSÍME všechny vystavovatele a montážní firmy, aby byli v době demontáže ohleduplní vůči ostatním a dbali pokynů dopravní a bezpečnostní služby.

5. TECHNICKO PROVOZNÍ PODMÍNKY

PODMÍNKY PRO VLASTNÍ EXPOZICE

- Ztvárnění, vizualizace a provoz expozice či reklamní poutače nesmějí rušit nebo omezovat ostatní expozice.
- Stěny expozice (boční i zadní) přesahující výšku 2,5 m a sousedící se zadní nebo boční stranou okolních stánků, musí být nad výšku 2,5 m pojaty stavebně i graficky neutrálně. Využití těchto zvýšených stěn pro vlastní reklamní účely je nepřipustné.
- Reklamní poutače přesahující výšku 2,5 m může firma umístit nad svou plochu od sousedních stánků vzdálenou nejméně 1,5 m.
- Obrys výstavního stánku nesmí přesahovat obrys pronajaté výstavní plochy ani nad úroveň stropní konstrukce stánku.
- Stánek ani žádná jeho část se nesmí dotýkat konstrukce, stěn ani střechy výstavní haly a jeho zadní stěna nesmí být od stěny haly vzdálena méně jak 1 m. Nejvyšší bod stánku musí být vzdálen minimálně 70 cm od stropní konstrukce.
- Z bezpečnostních, požárních i provozních důvodů je zakázáno skladování jakéhokoliv materiálu v technických uličkách (zejména za zadní stěnou stánku). Uskladnění a zpětné dodání obalů je možné objednat u smluvní spedice.

Případné přesahy, nesoulady či reklamní upoutávky mimo výstavní plochu jsou možné jen po předchozím schválení ABF. V případě porušení těchto podmínek bude firma nucena zajistit nápravu na vlastní náklady.

TECHNICKÉ SLUŽBY/PŘÍPOJKY

- PROUD (230 V) pro montážní potřeby bude k dispozici ode dne povolené montáže stánků (viz Montáž), a to na několika místech v halách nebo areálu. Doporučujeme zajištění vlastních prodlužovacích kabelů – cca 50 m.
- DOOBJEDNÁVKY veškerých technických služeb, stavby či vybavení stánků v průběhu montáží jsou možné přímo na technickém dispečinku/registraci. K jejich vyřízení dojde dle domluvy po splnění řádně objednaných prací a služeb vůči ostatním vystavovatelům. Za tuto dodatečnou objednávku prací a služeb může ABF, a.s. účtovat přírůstek až do výše 100 % kalkulované ceny. Úhradu provede vystavovatel na místě v hotovosti.

OSTRAHA A POJIŠTĚNÍ

- OSTRAHA AREÁLU je zajištěna pořadatelem na dobu montáže, konání veletrhu a demontáže. Je oprávněna namátkově kontrolovat veškerá vozidla při vjezdu a výjezdu z areálu a viditelné označení osob opravňující k pobytu v areálu.
- ABF, a.s. jako pořadatel neodpovídá na výstavišti vystavovatelům ani jejich spoluvystavovatelům za ztrátu, zničení nebo jakékoliv poškození exponátů, vybavení a zařízení stánků, zboží, obalů, balicích materiálů bez ohledu, zda ztráta, zničení nebo jiné poškození vznikly při montáži, dopravě či v průběhu veletrhu.
- INDIVIDUÁLNÍ OSTRAHU si můžete objednat viz. Objednávkový katalog služeb nebo na sedlakova@abf.cz. Cena individuální ostrahy: 220 Kč/hod., cena bez DPH při objednání do 25. 8. 2021. Po tomto termínu je sazba 250 Kč/hod.).
- POJIŠTĚNÍ je povinen si zajistit každý vystavovatel, a to na všechny exponáty jak svoje, tak spoluvystavovatelů, na celou dobu jejich přítomnosti na výstavišti proti veškerým nebezpečím, která pro majetek vystavovatele přicházejí v úvahu.

Vedením a zpracováním pojistného zájmu je pověřena pojišťovací makléřská společnost **Total Brokers, a.s.**, jejíhož zástupce naleznete při montáži a první den veletrhu ve Vstupní hale II. v následujících termínech:

6. 10. 2021 od 13.00 hod. do 18.00 hod.,

7. 10. 2021 od 9.00 hod. do 13.00 hodin.

HUDEBNÍ PRODUKCE

- AUTORSKÉMU ZÁKONU č. 121/2000 Sb., podléhají všechny osoby, které při své podnikatelské činnosti užívají snímky výkonných umělců a výrobců zvukových a zvukově obrazových záznamů pomocí technických zařízení (rádio, televize, CD, minivěž apod.) a pořádají živé hudební produkce. Upozorňujeme všechny vystavovatele, že v případě, že budou na svých expozicích provozovat výše zmíněné, jsou povinni dodržet ustanovení výše citovaného zákona, a ještě před začátkem veletrhu ohlásit produkci správcům autorských práv OSA a INTERGRAM a uhradit autorskou odměnu. Podrobnější informace získáte na www.osa.cz a www.intergram.cz.
- Při splnění shora uvedeného je povoleno provozování audiovizuálních, akustických, hudebních, tanečních a jiných produkcí po dobu maximálně 8 minut za hodinu pouze za předpokladu, že provozem těchto prostředků nebudou rušeni ostatní vystavovatelé a po předchozí domluvě s ABF.

PROSÍME o dodržení podmínek výše. V opačném případě je zakázáno ze strany ABF jakoukoliv hudební produkci dle výše uvedeného provozovat a hrozí pokuta ve výši 5 000 Kč. Při opakovaném porušení i zákaz produkce.

6. DŮLEŽITÉ KONTAKTY

Manažerka veletrhu

Ing. arch. Maria Wohlrabová

Mobil: 739 306 332, e-mail: wohlrabova@abf.cz

Manažerka veletrhu

Jindra Konečná

Mobil: 607 006 282, e-mail: konecna@abf.cz

Produkční veletrhu

Markéta Sedláková, DiS.

Mobil: 603 294 590, email: sedlakova@abf.cz

Technické oddělení

Mgr. Lukáš Vilímek

Mobil: 739 003 169, e-mail: vilimek@abf.cz

Fakturace

Šárka Šafrová

Mobil: 606 671 766, e-mail: safrova@abf.cz

Total Brokers a.s. - Pojištění exponátů a expozic

Tel.: 261 109 600, mobil: 731 424 709, e-mail: likvidace@totalbrokers.cz

LS Production – Hostesky, Ing. Lenka Rohlíková Svatošová

Mobil: 603 286 243, e-mail: svatosova@hostesky-online.com

CENTRUMSPED s.r.o., Filip Červený - Spedice

tel.: 602 501 381, e-mail: cerveny@centrumsped.cz

STONES CATERING, s.r.o., Ing. Karolína Reichman Čiháková - Catering

Mobil: 773 635 856, e-mail: karolina.reichman@stonescatering.cz



...místo,
kde budete vidět...

BEZPEČNĚ NA VELETRHU

Vážení vystavovatelé,

děkujeme Vám, že jste součástí letošního ročníku veletrhu, který je s ohledem na aktuální hygienická opatření jiný než ty předchozí. Dbáme s nejvyšší prioritou na zdraví Vás, Vašich zaměstnanců, návštěvníků a všech dalších osob, které se na organizaci samotného veletrhu podílejí. Dovolíme si Vás požádat o dodržování následujících opatření a předání informací Vaším zaměstnancům, kteří Vás budou reprezentovat na expozicích.

1. MOJE ROUŠKA CHRÁNÍ TEBE, TVOJE ROUŠKA CHRÁNÍ MĚ

- V rámci vnitřních prostor platí vládní nařízení ochrany dýchacích cest rouškou / šátkem / látkou. Doporučujeme užívat této ochrany i v dobách montáže a demontáže.

2. DODRŽUJI BEZPEČNÝ ODSTUP

- Rozšířili jsme „mezistánkové“ a hlavní uličky veletrhu. Poskytujeme tím větší prostor Vám i návštěvníkům veletrhu.
- Dovolujeme si Vás požádat o omezení počtu osob na Vašich expozicích na stále pro Vás komfortní minimum.
- Ve všech výstavních halách je zajištěn bezproblémový přívod čerstvého vzduchu.

3. PRAVIDELNĚ SI DEZINFIKUJI RUCI

- Areál PVA EXPO PRAHA je vybaven stojany s dezinfekčními gely pro vystavovatele i návštěvníky. Doporučujeme vybavit stánek dezinfekčními prostředky také pro Vaše zaměstnance.

4. OMEZUJI POTŘESENÍ SI RUKOU PŘI POZDRAVU

- Návštěvníci i Vaši partneři a klienti vědí, že nepodat ruku letos není nezdvořilost.

5. PLATÍM BEZKONTAKTNĚ

- Pokud to situace dovolí, plaťte v restauračních provozech a automatech bezkontaktně.

Areál PVA EXPO PRAHA posílil v současné době pravidelné dezinfekce všech prostor, klik a exponovaných míst. Jsme připraveni plnit vládní nařízení o aktuálním maximálním počtu osob ve stavebně odděleném sektoru – Areál je vybaven moderní technikou anonymního sčítání osob.

Vystavovatelé i návštěvníci budou o organizaci veletrhu informováni více jak kdy dříve.

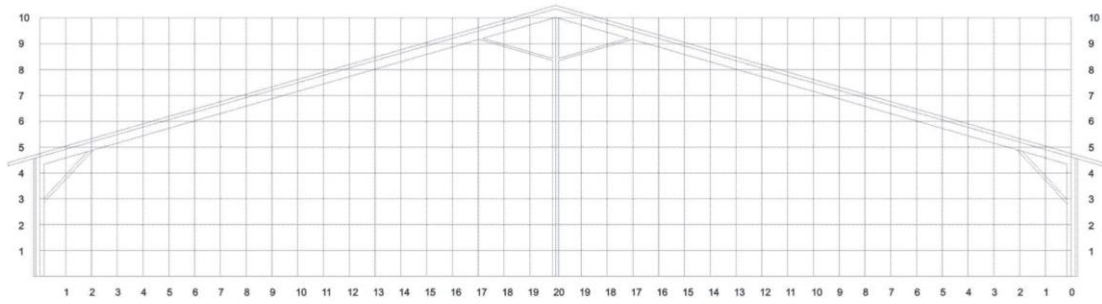
Chráníme také naše zaměstnance – ačkoli je na Registraci potkáte za plexisklovými štíty, jsou připraveni Vám pomoci s Vašimi požadavky.



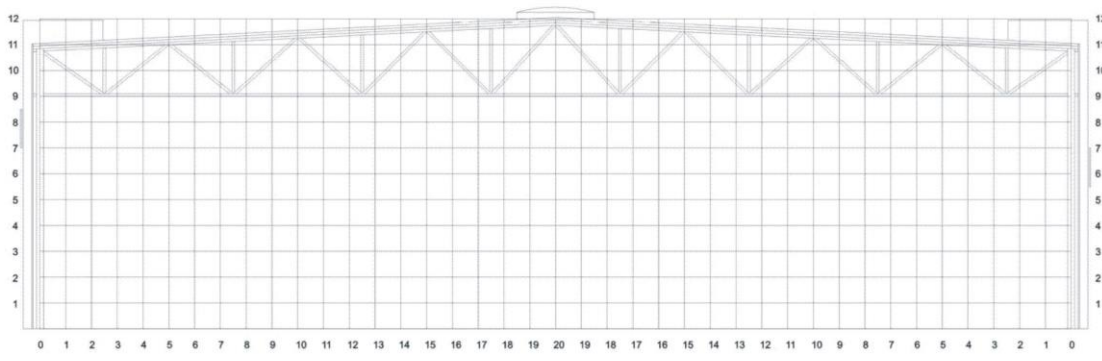
DĚKUJEME, ŽE JSTE OHLEDUPLNÍ K SOBĚ I KE SVÉMU OKOLÍ.

www.pvaexpo.cz

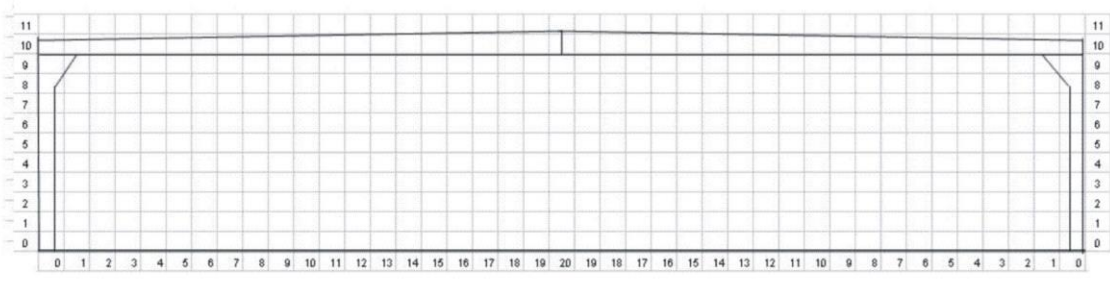
HALA 1



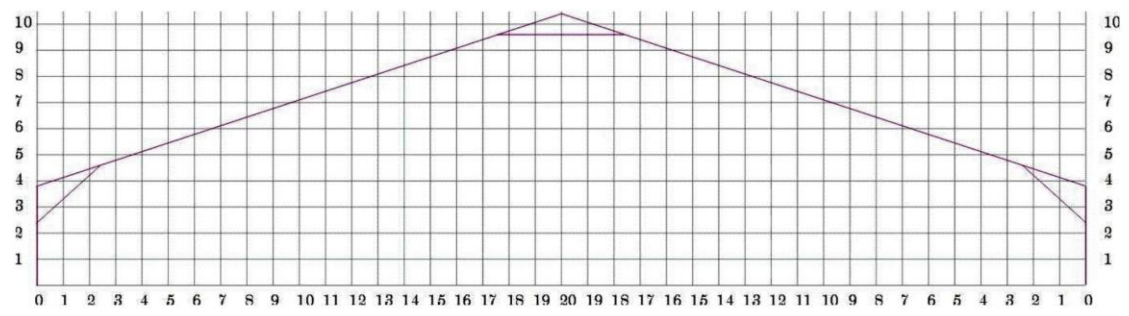
HALA 2, 2D, 5AB, 5CD



HALA 3, 4



HALA 7



Osoby odpovědné za realizaci stánku FOR GASTRO 2021

Vystavovatel (obchodní jméno firmy): _____

Potvrzení vystavovatele:

Potvrzujeme tímto, že výstavbu naší expozice bude realizovat:

Obchodní jméno _____ IČ _____

Sídlo* – ulice _____ DIČ _____

Město _____ PSČ _____ Stát _____

Firemní telefon _____ Firemní e-mail _____

Firemní fax _____ Internet _____

Odpovědná osoba za realizaci expozice _____ Funkce _____

Tel./mobil _____ E-mail _____

Uvedenou firmu též tímto zplnomocňujeme k jednání ve věci stavby expozice a situování technických přípojek.

Současně přikládáme ke schválení projekt stánku (v čelním pohledu a půdorysu) se zakreslením a zakótováním přívodů elektro, vody, odpadu, výškových dominant, poutačů, případného zpevnění plochy, včetně orientace stánku v rámci objednané plochy.

Maximální výška expozice včetně dominant: _____ m

Dále potvrzujeme, že výše uvedená firma

- se seznámila a bere na vědomí Obchodní a Technické podmínky pro účast na veletrhu

- vlastní oprávnění k provádění odborných prací

- přebírá veškerou odpovědnost za realizaci expozice

- potvrzuje, že všechny materiály použité k výstavbě expozic mají snížený stupeň hořlavosti ve smyslu platných norem a předpisů a zejména textilie jsou impregnovány proti ohni

* Pro fyzické osoby Místo podnikání.

Vyplňte pouze v případě, že jste tak již neučinili.