

# POKYNY PRO MONTÁŽ, DEMONTÁŽ A KONÁNÍ VELETRHU

FOR TOYS

FOR BABIES

FOR GAMES

## 21. - 24. října 2021

### **PVA EXPO PRAHA**

Beranových 667

199 00 Praha 9 – Letňany

GPS: Loc: 50°7'46.54"N,14°30'51.48"E

Pořádá ABF, a.s.

tel.: 225 291 194

e-mail: [bartonickova@abf.cz](mailto:bartonickova@abf.cz)

web: [www.fortoys.cz](http://www.fortoys.cz), [www.for-babies.cz](http://www.for-babies.cz), [www.forgames.cz](http://www.forgames.cz)

# Osoby odpovědné za realizaci stánku

Vystavovatel (obchodní jméno firmy): \_\_\_\_\_

## Potvrzení vystavovatele:

Potvrzujeme tímto, že výstavbu naší expozice bude realizovat:

Obchodní jméno \_\_\_\_\_ IČ \_\_\_\_\_  
Sídlo\* – ulice \_\_\_\_\_ DIČ \_\_\_\_\_  
Město \_\_\_\_\_ PSČ \_\_\_\_\_ Stát \_\_\_\_\_  
Firemní telefon \_\_\_\_\_ Firemní e-mail \_\_\_\_\_  
Firemní fax \_\_\_\_\_ Internet \_\_\_\_\_  
Odpovědná osoba za realizaci expozice \_\_\_\_\_ Funkce \_\_\_\_\_  
Tel./mobil \_\_\_\_\_ E-mail \_\_\_\_\_

Uvedenou firmu též tímto zplnomocňujeme k jednání ve věci stavby expozice a situování technických přípojek.

Současně přikládáme ke schválení projekt stánku (v čelním pohledu a půdorysu) se zakreslením a zakótováním přívodů elektro, vody, odpadu, výškových dominant, poutačů, případného zpevnění plochy, včetně orientace stánku v rámci objednané plochy.

Maximální výška expozice včetně dominant: \_\_\_\_\_ m

Dále potvrzujeme, že výše uvedená firma

- se seznámila a bere na vědomí Obchodní a Technické podmínky pro účast na veletrhu
- vlastní oprávnění k provádění odborných prací
- přebírá veškerou odpovědnost za realizaci expozice
- potvrzuje, že všechny materiály použité k výstavbě expozic mají snížený stupeň hořlavosti ve smyslu platných norem a předpisů a zejména textilie jsou impregnovány proti ohni

\* Pro fyzické osoby Místo podnikání.

Vyplňte pouze v případě, že jste tak již neučinili. Formulář byl již součástí přihláškové dokumentace.

# POKYNY PRO MONTÁŽ A DEMONTÁŽ

## 1. DOBA UŽÍVÁNÍ AREÁLU V PRŮBĚHU MONTÁŽÍ

		KRYTÁ PLOCHA:	VENKOVNÍ PLOCHA:
úterý	19. 10. 2021	8.00 - 22.00 hod	8.00 - 20.00 hod.
středa	20. 10. 2021	8.00 - 20.00 hod.	8.00 - 20.00 hod.

Dne 20. 10. 2021 není možné provádět montáže po 20.00 hod. Důvodem jsou dokončovací práce veletrhu. **Z tohoto důvodu bude v 18.00 hod. vpuštěn do areálu poslední automobil.**

V případě potřeby tzv. **předčasné montáže** (montáž dříve, než je termín oficiální montáže) se prosím obraťte na: Petru Bartoníčkovou, tel.: 225 291 194, mobil: 735 700 903, e-mail: [bartonickova@abf.cz](mailto:bartonickova@abf.cz). Předčasná montáž je zpoplatněna paušální částkou 1 000 Kč bez DPH/den (nákladová položka na osvětlení, ostrahu, aj) a je možná pouze 18. 10. 2021 od 16.00 do 20.00 hodin.

## 2. REGISTRACE

Místo pro registraci je umístěno ve Vstupní hale I. (viz plánec) a je v provozu po dobu montáže: **19. - 20. 10. 2021, 8.00 - 18.00 hod.** (út - st).

**DOPORUČENÍ:** Při platbě provedené po 15. 10. 2021 doporučujeme vystavovatelům vzít s sebou na registraci doklad o provedení platby - výpis z účtu. **V případě, že nebudou v uvedených splatnostech uhrazeny faktury, nebudou vystavovatelé vpuštěni na výstavní plochu. Registrace firmy bude dokončena až po 100% uhrazení faktur.**

**Vystavovatel** při registraci obdrží zdarma 5 ks vystavovatelských průkazů na každou registrovanou firmu. Pokud objednaná plocha převyšuje 30 m<sup>2</sup>, má vystavovatel nárok za každých dalších započatých 10 m<sup>2</sup> obdržet jeden vystavovatelský průkaz zdarma. Vystavovatel obdrží průkaz, který bude načten při vstupu do areálu každý den po dobu trvání veletrhu. Při opuštění výstaviště během dne obdrží vrácenku, na kterou se může téhož dne vrátit na výstaviště pouze s platným vystavovatelským průkazem. Vystavovatelský průkaz je **nepřenositelný**.

**Další vystavovatelské průkazy je možné zakoupit na registraci v potřebném množství za cenu 350Kč/ks (cena bez DPH).**

U registračního pultu budou ve dnech registrace rovněž k vyzvednutí předem objednané parkovací karty pro osobní automobily vystavovatelů. Dále vystavovatel obdrží zdarma 1 ks veletržního katalogu včetně dalších informačních materiálů. V případě potřeby lze katalogy zakoupit v hotovosti u pokladen při vstupu do areálu.

**Montážní firma** si na registraci vyzvedne montážní/demontážní průkazy v počtu montážníků, které opravňují ke vstupu do výstavního areálu a zahájení montáže. Průkazy nelze používat v průběhu veletrhu. Po jejich obdržení před začátkem montáže je montážní firma povinna vždy kontaktovat halmistra. Dále si vyzvedne Montážní vjezdové

karty, které opravňují ke vjezdu do areálu PVA EXPO PRAHA v době montáže/demontáže.

**Halmistři** (označení zástupci pořadatele zodpovědní za organizaci v hale) budou přítomni v jednotlivých halách. Je nutné u nich vždy nahlásit začátek a ukončení montáže. Rovněž se na ně obračejte při případných potížích během montáží.

### **3. MONTÁŽ**

Pobyt na výstavní ploše je povolen od okamžiku registrace vystavovatele, na základě montážních a demontážních průkazů v době viz bod 1. *Doba užívání areálu v průběhu montáží.* Na montážní průkaz platí vstup jen po dobu montáže a demontáže veletrhu.

#### **STAVBA STÁNKU PROSTŘEDNICTVÍM ABF**

Expozice, budou dle Vašich objednávek připraveny k převzetí **ve středu dne 20. 10. 2021.**

Stánky nad 25 m<sup>2</sup> od 8.00 hod. a stánky do 25 m<sup>2</sup> vč. a na venkovní ploše od 12.00 hod. Návoz expozic a zásobování stánků vystavovatelů končí téhož dne v 18.00 hod. Po této době nebudou do areálu žádná vozidla vpuštěna.

**UPOZORNĚNÍ:** Do 18.00 hod. dne 20. 10. 2021 (středa) je nutné odstranit z výstavních hal veškerý zbytkový materiál a transportní obaly a uvolnit komunikace pro generální úklid a pokládku koberců. V případě nedodržení stanoveného času pro jejich odstranění má ABF, a.s. právo nechat vše na náklady vystavovatele odstranit bez nároku na náhradu.

**VJEZD DO AREÁLU:** V průběhu montážních dnů 19. - 20. 10. 2021 (út - st) je vjezd povolen pouze s vyplněnou Montážní vjezdovou kartou. Tuto kartu obdržíte při registraci ve Vstupní hale I. **Dne 20. 10. 2021 (středa) je vjezd na montážní kartu a vratnou kauci. Bez registrace a zaplacení kauce (1000Kč/ 3 hodiny) nebude možný vstup na výstavní plochu!**

**VYKLÁDKA EXPONÁTŮ:** Do areálu nebudou vpuštěny žádné mechanismy určené k vykládce exponátů. Tato služba je zajištěna smluvní spediční firmou CENTRUMSPED, Filip Červený, Mobil: 602 501 381, E-mail: [cerveny@centrumsped.cz](mailto:cerveny@centrumsped.cz).

**Dále upozorňujeme, že na volnou plochu V1 (plocha před Vstupní halou I.) je zakázán vjezd automobilům s tonáží nad 3,5 t (výjimky po dohodě s Veletržní správou ABF, a.s.).**

**INDIVIDUÁLNÍ ZAVĚŠENÍ POUTAČŮ OD STROPU VÝSTAVNÍ HALY:** Provádí pouze zástupci PVA EXPO PRAHA na základě odsouhlasené objednávky. Dodatečné zavěšování v průběhu montáže se provádí pouze v časech od 9.00 do 18.00 a účtuje se příplatkem 50%. Poslední den montáže dodatečné zavěšování není možné.

**NÁVOZ ROZMĚRNÝCH EXPONÁTŮ:** Návozová vrata do hal budou otevřena do 20. 10. 2021 (středa) do 12.00 hod. Poté již budou k dispozici pouze vstupy s maximálním rozměrem 2 390 mm (šířka) x 1 850 mm (výška). Pokud máte exponáty větší, než těchto rozměrů, je nutné je dopravit do výstavních hal před tímto termínem.

**KAUCE:** Dne 20. 10. 2021 (středa) se při vjezdu vybírá kauce ve výši 1 000 Kč včetně DPH, která se vrací při výjezdu, pokud není překročena doba povoleného pobytu (3 hodiny), nebo dle dispozic provozovatele. V případě překročení této doby na vrácení kauce není nárok a veletržní areál PVA EXPO PRAHA vydá na požádání doklad o sankčním poplatku.

Naléhavě žádáme o respektování jednosměrného provozu a dopravního značení v areálu, pokynů pracovníků dopravní a bezpečnostní služby. Vozidla, která by zapříčiňovala neprůjezdnost a jejichž řidiči neuposlechnou pokynů dopravní a bezpečnostní služby, budou na náklady majitele odtahována.

#### **PARKOVÁNÍ během montáže (19. – 20. 10. 2021):**

Dne 19. 10. je možnost parkování přímo v areálu výstaviště (vjezd po registraci firmy na základě montážních průkazů a montážní vjezdové karty) pouze v časech uvedených v bodě 1.

Dne 20. 10. je pobyt automobilů omezen platností kauce.

**PARKOVÁNÍ v průběhu veletrhu (21. - 24. 10. 2021):** Pokud si vystavovatel nezakoupí parkovací kartu, která ho opravňuje k parkování na vyhrazených místech v areálu, bude jeho pobyt v areálu omezen na platnost kauce. K parkování bude vymezena plocha mimo areál (parkoviště návštěvníků).

Pro noční parkování je nutno mít zakoupenou denní parkovací kartu, cena za automobil do 3,5 t je 300 Kč/noc vč. DPH.

#### **4. PRŮBĚH VELETRHU – změna otevírací doby**

##### **PROVOZNÍ DOBA:**

		<b>vystavovatel:</b>	<b>návštěvník:</b>
čtvrtek	21. 10. 2021	8.00 - 19.00 hod.	10.00 – 18.00 hod
pátek	22. 10. 2021	9.00 - 19.00 hod.	10.00 – 18.00 hod
sobota	23. 10. 2021	<b>8.00</b> – 19.00 hod.	<b>9.00</b> – 18.00 hod.
neděle	24. 10. 2021	<b>8.00</b> – 16.00 hod.	<b>9.00</b> – 16.00 hod.

Kromě stanovených provozních hodin veletrhu a povoleného časového rozmezí pro zásobování stánků je pobyt ve výstavních prostorách zakázán. Prosíme, respektujte proto pokyny pracovníků ABF a bezpečnostní služby.

##### **ZÁSOBOVÁNÍ:**

###### **pouze ráno:**

čtvrtek	21. 10. 2021	8.00 – 9.45 hod
pátek	22. 10. 2021	9.00 – 9.45 hod
sobota	23. 10. 2021	<b>8.00 – 8.45</b> hod
neděle	24. 10. 2021	<b>8.00 – 8.45</b> hod

Pro účely zásobování stánků v průběhu konání veletrhů je možný pobyt osobních vozidel v areálu do velikosti mikrobuse na vratnou kauci 1 000Kč.

Vozidla musí opustit areál do 15 min. před zahájením veletrhu. Mimo uvedené časy je pobyt zásobovacích vozidel uvnitř areálu zakázán.

Na zakoupenou Parkovací kartu je možný libovolný vjezd či výjezd pouze v době konání veletrhu.

Boční vchody hal v průběhu veletrhu se začínají zavírat v 18.15 hod., pro odchod slouží dveře v čele haly.

PARKOVÁNÍ v době veletrhu: V areálu lze parkovat na vyhrazených místech pouze s parkovací kartou. Parkovací karta platí pro všechny dny veletrhu a může být nepřenositelná (750 Kč vč. DPH) i přenosná (1 000 Kč vč. DPH). Pokud si vystavovatel kartu nezakoupí, může parkovat na parkovišti pro návštěvníky (150Kč/den vč. DPH). **NOČNÍ PARKOVÁNÍ V AREÁLU PVA EXPO PRAHA JE MOŽNÉ NA ZÁKLADNĚ ZAKOUPENÍ NOČNÍ PARKOVACÍ KARTY** (viz Katalog služeb). **PARKOVÁNÍ V PROSTORU MEZI HALAMI JE ZAKÁZÁNO.**

PŘÍCHOD VYSTAVOVATELE: Upozorňujeme vystavovatele na kontroly vystavovatelských průkazů opravňujících ke vstupu do areálu PVA EXPO PRAHA v průběhu konání veletrhu u vstupu do areálu.

## **5. DEMONTÁŽ**

Demontáž stánků a expozic je povolena po ukončení veletrhu dne **24. 10. 2021 od 17.00 hod.** a pokračuje **NONSTOP do 25. 10. 2021 do 10.00 hod.** (ne - po).

EXPOZICE REALIZOVANÉ PŘES ABF, a.s.: **Vyklizení těchto expozic MUSÍ být zahájeno ihned po ukončení veletrhu v neděli 24. 10. a ukončeno nejpozději tentýž den do 22.00 hod. od zahájení demontáže.** Z organizačních důvodů bude po tomto termínu zahájena demontáž i nevyklizených expozic, přičemž ABF ani realizační firma na sebe neberou zodpovědnost za případné ztráty a poškození.

VJEZD DO AREÁLU: Žádáme vystavovatele, aby do areálu vjížděli pouze za účelem nakládání již demontovaných expozic, připravených k odvozu a dbali pokynů dopravní a bezpečnostní služby.

### DŮLEŽITÉ ČASOVÉ ÚSEKY:

- Dne 24. 10. 2021 **od 17.00 hod.** bude umožněn vjezd pouze osobním, dodávkovým a nákladním automobilům **do nosnosti 3,5 t.** Vjezd automobilů **nad 3,5 t** bude do areálu umožněn vjezd **po 18.00 hodině.**

- V den demontáže **od 24.00 do 6.00 hod.** budou otevřeny jen dveře z čela hal, ostatní vchody budou uzavřeny.

PŘEDÁNÍ VÝSTAVNÍ PLOCHY: Vystavovatel je povinen do skončení termínu demontáže předat zcela prázdnou a čistou pronajatou výstavní plochu ve stavu, v jakém ji převzal, tj. odvézt i podlahové krytiny a odstranit lepicí kobercové pásy na vlastní náklady a vrátit všechny movité věci, které si od ABF, a.s. pronajal, v nepoškozeném stavu.

Na odpad, vzniklý při demontáži stánku, jsou firmy povinny si objednat kontejner. Objednávku kontejneru lze uskutečnit předem, zasláním vyplněného formuláře (viz

Katalog služeb) nebo přímo na výstavišti, na technickém dispečinku (registrace). Kontaktní osoba na objednávku kontejnerů: Jan Trnka, mobil: 739 003 151, e-mail: [trnka@abf.cz](mailto:trnka@abf.cz).

V případě poškození a znečištění výstavní plochy nebo pronajatých movitých věcí je vystavovatel povinen uhradit vzniklou škodu v plné výši. V případě poškozených panelů systému OCTANORM bude vystavovateli, na základě fotodokumentace, účtována částka 600 Kč za každý poškozený panel. Na předání poškozených panelů vystavovateli nárok nevzniká.

V případě nedodržení konečného termínu pro vyklizení výstavního prostoru bude účtována smluvní pokuta ve výši 30 Kč/m<sup>2</sup>/h neuvolněné plochy. V krajním případě bude expozice vyklizena ABF, a.s. na náklady vystavovatele. Rizika spojená s vyklizením nese vystavovatel.

## **6. TECHNICKO PROVOZNÍ PODMÍNKY**

**EXPOZICE:** Architektonické ztvárnění a provoz expozice či reklamní poutače nesmějí rušit nebo omezovat ostatní expozice. Firma, jejíž stěny expozice (boční i zadní) přesahují výšku 250 cm a sousedí se zadní nebo boční stranou okolních stánků, je povinna tuto stěnu nad výšku 250 cm pojmout stavebně a graficky neutrálně. Využití těchto zvýšených stěn pro vlastní reklamní účely je nepřípustné – pokud budou takto užity, bude firma nucena reklamy odstranit a zpracovat stěny graficky neutrálně na vlastní náklady. Reklamní poutače přesahující výšku 250 cm musí firma umístit od sousedních stánků ve vzdálenosti nejméně 1,5 m.

Obrys výstavního stánku vystavovatele nesmí přesahovat obrys vystavovatelem pronajaté výstavní plochy ani nad úroveň stropní konstrukce stánku. Případný přesah límce či poutače stánku do uličky je povolen pouze po předchozím schválení ABF, a.s..

Stánek se nesmí žádnou částí dotýkat konstrukce, stěn ani střechy výstavní haly a jeho zadní stěna nesmí být od stěny haly vzdálena méně jak 1m. Nejvyšší bod stánku musí být vzdálen minimálně 70 cm od stropní konstrukce.

Skladování jakéhokoliv materiálu v technických uličkách (zejména za zadní stěnou stánku) je nepřípustné z požárních, bezpečnostních a provozních důvodů. Uskladnění obalů včetně jejich odvozu a zpětného dodání na stánek je možno objednat u smluvní spedice.

**PŘÍPOJKY:** Montážní proud (230 V) bude k dispozici ode dne povolené montáže stánků (viz. bod 1.) a to na několika místech v halách nebo areálu, v místech montážní přípojky. Z tohoto důvodu si zajistěte vlastní prodlužovací kabely – cca 50m.

**DOOBJEDNÁVKY SLUŽEB:** Veškeré změny, týkající se objednávky technických služeb, stavby či vybavení stánků, požadované vystavovatelem dodatečně po termínu zahájení montáže, budou vyřizovány až po splnění řádně objednaných prací a služeb vůči ostatním vystavovatelům. Za tuto dodatečnou objednávku prací a služeb může ABF,

a.s. účtovat přírážku až do výše 100 % kalkulované ceny. Úhradu provede vystavovatel na místě v hotovosti.

## **7. OSTRAHA A POJIŠTĚNÍ**

V průběhu montáže, konání veletrhu a demontáže je pořadatelem zajištěna základní ostraha areálu a pořádková služba. Ostraha areálu je oprávněna namátkově kontrolovat veškerá vozidla při vjezdu a výjezdu z areálu a viditelné označení osob opravňující k pobytu v areálu. Ve smyslu Všeobecných podmínek účasti na veletrzích ABF, a.s. pořadatel neodpovídá na výstavišti vystavovatelům ani jejich spoluvystavovatelům za ztrátu, zničení nebo jakékoliv poškození exponátů, vybavení a zařízení stánků, zboží, obalů, balicích materiálů bez ohledu, zda ztráta, zničení nebo jiné poškození vznikly při montáži, dopravě či v průběhu veletrhu.

Vystavovatel má povinnost nechat si pojistit všechny exponáty a výše uvedené materiály, jak svoje, tak spoluvystavovatelů, na celou dobu jejich přítomnosti na výstavišti proti veškerým nebezpečím, která pro majetek vystavovatele přicházejí v úvahu.

Pojištění je možno sjednat předem i přímo v areálu výstaviště (informace v registraci ABF, a.s. ve Vstupní hale I.). Vedením a zpracováním pojistného zájmu je pověřena pojišťovací makléřská společnost **Total Brokers, a.s.**, jejíhož zástupce naleznete první den veletrhu ve Vstupní hale I.:

**21. 10. 2021 od 9.00 hod. do 13.00 hod.**

**Individuální ostrahu Vaší expozice si můžete objednat formulářem 1a KATALOGU SLUŽEB** (cena individuální ostrahy: 220Kč/hod., cena bez DPH při objednání do 1. 9. 2021. Po tomto termínu je sazba 250Kč/hod.).

## **8. HUDEBNÍ PRODUKCE**

Na základě zákona č. 121/2000 Sb., autorský zákon, podléhá veškeré šíření hudebních i slovesných děl s přístupem veřejnosti autorským poplatkům. Ustanovením tohoto zákona podléhají všechny osoby, které při své podnikatelské činnosti užívají snímků výkonných umělců a výrobců zvukových a zvukově obrazových záznamů pomocí technických zařízení (rádio, televize, CD, minivěž apod.) a pořádají živé hudební produkce. Ti všichni jsou povinni ze zákona vyžádat si před započítím takové činnosti souhlas od ochranných organizací a zaplatit jim příslušnou odměnu. Autory textu, skladatele a nakladatele hudby, zastupuje a svolení uděluje společnost OSA. Výkonné umělce, výrobce záznamů (CD, DVD) zastupuje a svolení uděluje společnost Intergram.

Upozorňujeme všechny vystavovatele, že v případě, že budou na svých expozicích provozovat jakékoliv živé hudební vystoupení či reprodukovanou hudbu, jsou povinni dodržet ustanovení výše citovaného zákona a ještě před začátkem veletrhu ohlásit produkci správcům autorských práv OSA a **INTERGRAM** a uhradit autorskou odměnu. **Podrobnější informace získáte na [www.osa.cz](http://www.osa.cz) a [www.intergram.cz](http://www.intergram.cz).**

V případě, že tak vystavovatel neučiní, je zakázáno ze strany pořadatele veletrhu, ABF, a.s., jakoukoliv hudební produkci dle výše uvedeného provozovat.

**Při splnění shora uvedené ohlašovací povinnosti a podmínky registrace je povoleno provozování audiovizuálních, akustických, hudebních, tanečních a jiných produkcí po dobu maximálně 8 minut za hodinu pouze za předpokladu, že provozem těchto prostředků nebudou rušeni ostatní vystavovatelé. V případě nedodržení těchto podmínek bude vystavovatel pokutován částkou 5 000Kč a při opakovaném porušení zákazem provozování všech produkcí.**



## 9. DŮLEŽITÉ KONTAKTY

**Hana Kovářová**  
manažerka veletrhu  
FOR BABIES, FOR GAMES  
T: +420 225 291 161  
M: +420 739 003 153  
[kovarova@abf.cz](mailto:kovarova@abf.cz)

**Mgr. Alena Vrátná**  
manažerka veletrhu FOR TOYS  
T: +420 225 291 175  
M: +420 601 393 903  
[vratna@abf.cz](mailto:vratna@abf.cz)

**Bc. Petra Bartoníčková**  
produkční  
T: +420 225 291 194  
M: +420 735 700 903  
[bartonickova@abf.cz](mailto:bartonickova@abf.cz)

**Jan Trnka, DiS.**  
ředitel technického oddělení  
M: +420 739 003 151  
[trnka@abf.cz](mailto:trnka@abf.cz)

**Jiřina Nováková**  
účetní, fakturantka  
T: +420 225 291 144  
M: +420 739 003 139  
[novakova@abf.cz](mailto:novakova@abf.cz)

### **Total Brokers a.s. - Pojištění exponátů a expozic**

Tel.: 244 400 876, 261 109 600, mobil: 731 424 709, E-mail [likvidace@totalbrokers.cz](mailto:likvidace@totalbrokers.cz)

### **LS Production - Hostesky**

Ing. Lenka Rohlíková Svatošová, Tel: +420 603 286 243  
E-mail: [svatosova@hostesky-online.com](mailto:svatosova@hostesky-online.com) , [www.hostesky-online.com](http://www.hostesky-online.com)

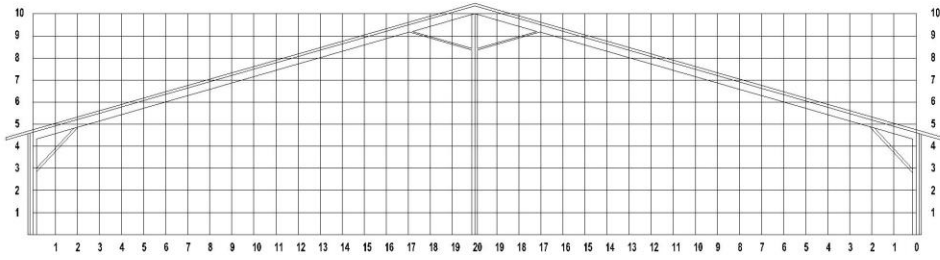
### **CENTRUMSPED s.r.o., Filip Červený - spedice**

Mobil: 602 501 381, E-mail: [cerveney@centrumsped.cz](mailto:cerveney@centrumsped.cz).

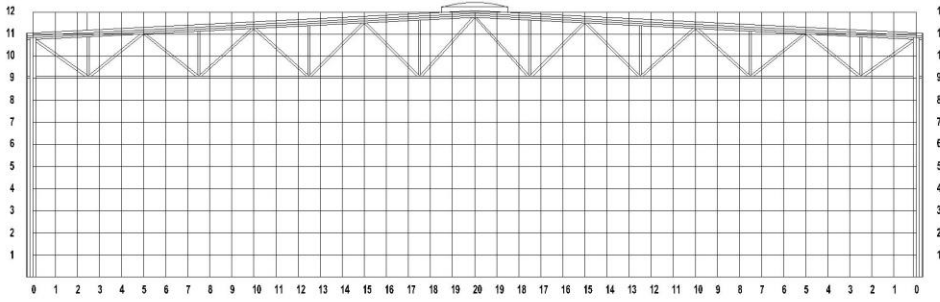
### **STONES CATERING, s.r.o., Ing. Karolína Čiháková - Catering**

Mobil: 773 635 856, E-mail [karolina@stonescatering.cz](mailto:karolina@stonescatering.cz)

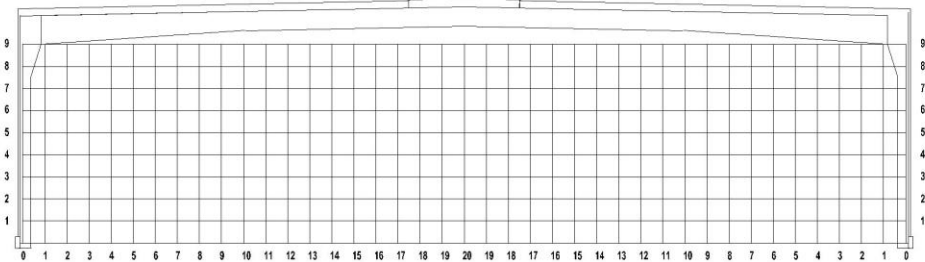
## Hala 1



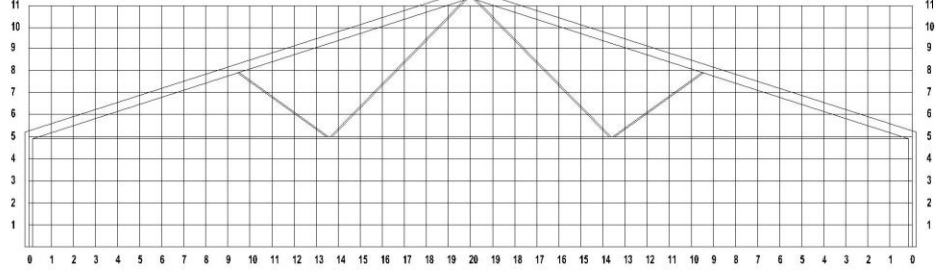
## Hala 2, 5



## Hala 3, 4



## Hala 7



## Vstupní hala I, Hala6

