

**POKYNY PRO MONTÁŽ,  
DEMONTÁŽ A KONÁNÍ  
VELETRHU  
BEZPEČNĚ NA VELETRHU  
pravidla**



**9. -12. 12. 2021**

**PVA EXPO PRAHA**

Beranových 667

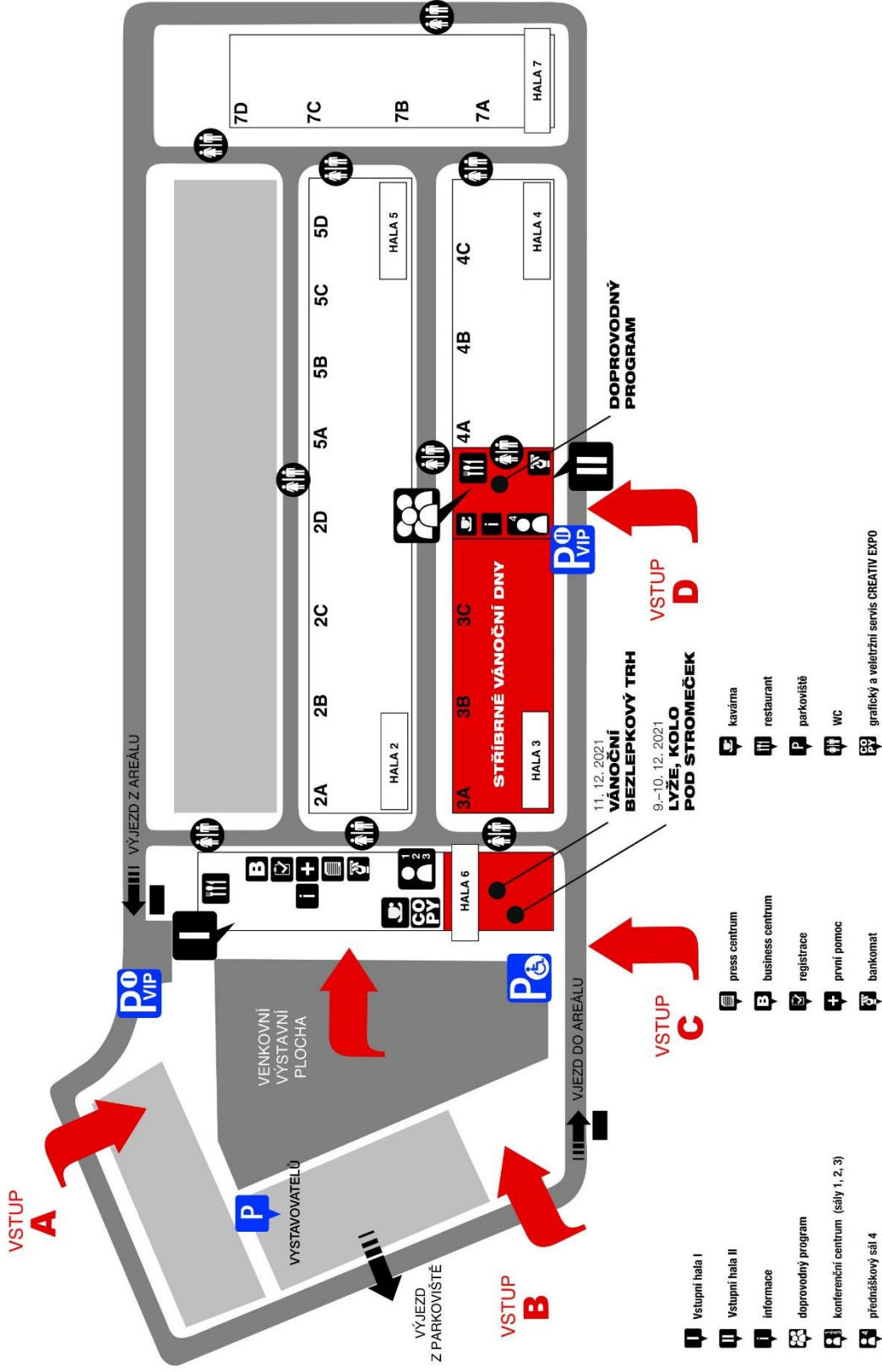
199 00 Praha 9 – Letňany

GPS: Loc: 50°7'46.54"N,14°30'51.48"E

Pořádá veletržní správa ABF, a.s.

e-mail produkce: [cechotova@abf.cz](mailto:cechotova@abf.cz)

[www.vanocnidny.cz](http://www.vanocnidny.cz)



# POKYNY PRO MONTÁŽ A DEMONTÁŽ

## 1. DOBA UŽÍVÁNÍ AREÁLU V PRŮBĚHU MONTÁŽÍ

### KRYTÁ PLOCHA:

krytá plocha (ostatní)	úterý – středa	7.12.- 8.12.2021	8.00 - 22.00 hod.
------------------------	----------------	------------------	-------------------

### VENKOVNÍ PLOCHA:

venkovní plocha	středa	8.12.2021	8.00 - 22.00 hod.
-----------------	--------	-----------	-------------------

Dne **8. 12. 2021**, není možné provádět montáže po 22.00 hod. Důvodem jsou dokončovací práce veletrhu. **Z tohoto důvodu bude v 18.00 hod. vpuštěn do areálu poslední automobil.**

## 2. REGISTRACE

Místo pro registraci je umístěno ve Vstupní hale I. (viz plánek) a je v provozu po dobu montáže: **7.- 8.12. 2021, 8.00 - 18.00 hod.** (út - st) a **ve čtvrtek od 8.00 do 10.00 hod.**

**DOPORUČENÍ:** Při platbě provedené po 1. 12. 2021 doporučujeme vystavovatelům vzít s sebou na registraci doklad o provedení platby - výpis z účtu. V případě, že nebudou v uvedených splatnostech uhrazeny faktury, nebudou vystavovatelé vpuštěni na výstavní plochu. Registrace firmy bude dokončena až po 100% uhrazení faktur.

**Vystavovatel** při registraci obdrží zdarma 5 ks vystavovatelských průkazů na každou registrovanou firmu. Pokud objednaná plocha převyšuje 30 m<sup>2</sup>, má vystavovatel nárok za každých dalších započatých 10 m<sup>2</sup> obdržet jeden vystavovatelský průkaz zdarma. Vystavovatel obdrží průkaz, který bude předkládán při vstupu do areálu každý den po dobu trvání veletrhu. Při opuštění výstaviště během dne obdrží vrácenku, na kterou se může téhož dne vrátit na výstaviště pouze s platným vystavovatelským průkazem.

**Další vystavovatelské průkazy je možné zakoupit na registraci v potřebném množství za cenu 200 Kč/ks (cena bez DPH).** Vystavovatelský průkaz je nepřenositelný. U registračního pultu budou ve dnech registrace rovněž k vyzvednutí předem objednané parkovací karty pro osobní automobily vystavovatelů.

**Montážní firma** si na registraci vyzvedne montážní/demontážní průkazy v počtu montážníků, které opravňují ke vstupu do výstavního areálu a zahájení montáže. Průkazy nelze používat v průběhu veletrhu. Po jejich obdržení před začátkem montáže je montážní firma povinná vždy kontaktovat halmistra. Dále si vyzvedne Montážní vjezdové karty, které opravňují ke vjezdu do areálu PVA EXPO PRAHA v době montáže/ demontáže

**Halmistři** (označení zástupci pořadatele zodpovědní za organizaci v hale) budou přítomni v jednotlivých halách. Je nutné u nich vždy nahlásit začátek a ukončení montáže. Rovněž se na ně obraťte při případných potížích během montáží.

### **3. MONTÁŽ**

Pobyt na výstavní ploše je povolen od okamžiku registrace vystavovatele, na základě montážních a demontážních průkazů v době viz bod 1. *Doba užívání areálu v průběhu montáže.* Na montážní průkaz platí vstup jen po dobu montáže a demontáže veletrhu.

**UPOZORNĚNÍ:** **Do 18.00 hod. dne 8. 12. 2021 (st) je nutné odstranit z výstavních hal veškerý zbytkový materiál a transportní obaly a uvolnit komunikace pro generální úklid a pokládku koberců.** V případě nedodržení stanoveného času pro jejich odstranění má ABF, a.s. právo nechat vše na náklady vystavovatele odstranit bez nároku na náhradu.

**VJEZD DO AREÁLU:** V průběhu montážních dnů 7. - 8. 12.2021 (út - st) je vjezd povolen pouze s vyplněnou Montážní vjezdovou kartou. Tuto kartu obdržíte při registraci ve Vstupní hale I.

**KAUCE:** **Dne 8. 12. 2021 (st) se při vjezdu vybírá kauce ve výši 1 000 Kč včetně DPH, která se vrací při výjezdu, pokud není překročena doba povoleného pobytu (3 hodiny), nebo dle dispozic provozovatele.** V případě překročení této doby na vrácení kauce není nárok a veletržní areál PVA EXPO PRAHA vydá na požádání doklad o sankčním poplatku.

**VYKLÁDKA EXPONÁTŮ:** **Do areálu nebudou vpuštěny žádné mechanismy určené k vykládce exponátů.** Tato služba je zajištěna smluvní spediční firmou CENTRUMSPED, Filip Červený, tel.: 602 501 381, e-mail: cerveny@centrumsped.cz, která sídlí v areálu.

**Dále upozorňujeme, že na volnou plochu V1 (plocha před Vstupní halou I.) je zakázán vjezd automobilům s tonáží nad 3,5 t (výjimky po dohodě s Veletržní správou ABF, a.s.).**

**INDIVIDUÁLNÍ ZAVĚŠENÍ POUTAČŮ OD STROPU VÝSTAVNÍ HALY:** Provádí pouze zástupci PVA EXPO PRAHA na základě odsouhlasené objednávky. Dodatečné zavěšování v průběhu montáže se provádí pouze v časech od 9.00 do 18.00 a účtuje se příplatkem 50%. Poslední den montáže dodatečné zavěšování není možné.

**NÁVOZ ROZMĚRNÝCH EXPONÁTŮ:** **Návozová vrata do hal budou otevřena do středy 8. 12. do 12.00 hod.** Poté již budou k dispozici pouze vstupy s maximálním rozměrem 2 390 mm (šířka) x 1 850 mm (výška). Pokud máte exponáty větší než těchto rozměrů, je nutné je dopravit do výstavních hal před tímto termínem.

Naléhavě žádáme o respektování jednosměrného provozu a dopravního značení v areálu, pokynů pracovníků dopravní a bezpečnostní služby. Vozidla, která by zapříčiňovala neprůjezdnost a jejichž řidiči neuposlechnou pokynů dopravní a bezpečnostní služby, budou na náklady majitele odtažena.

**PARKOVÁNÍ během montáže:** **Ve dnech 7. – 8. 12. 2021** je možnost parkování v průběhu montáže přímo v areálu výstaviště (vjezd po registraci firmy na základě montážních průkazů a montážní vjezdové karty) pouze v časech uvedených v bodě 1. **NOČNÍ PARKOVÁNÍ V AREÁLU PVA EXPO PRAHA JE MOŽNÉ PO DOHODĚ S ORGANIZÁTOREM a nákupu NOČNÍ PARKOVACÍ KARTY (VIZ Katalog služeb).**

**V průběhu veletrhu (9. – 12. 12. 2021)** - pokud si vystavovatel nezakoupí parkovací kartu, která ho opravňuje k parkování na vyhrazených místech v areálu, bude jeho pobyt v areálu omezen na platnost kauce. K parkování bude vymezena plocha mimo areál (parkoviště návštěvníků).

Expozice nad 25 m<sup>2</sup>, které jsou pro vystavovatele zajišťovány prostřednictvím ABF, a.s., budou dle Vašich objednávek připraveny k převzetí dne 8. 12. 2021 od 8.00 hod. a stánky do 25 m<sup>2</sup> vč. a na venkovní plochu dne 8. 12. 2021 od 12.00 hod. Návoz expozic a zásobování stánků vystavovatelů končí dne 9. 12. 2021 v 9:45 v den veletrhu nebo poslední den montáže v 18.00 hod. Po této době nebudou do areálu žádná vozidla vpuštěna.

#### **4. PRŮBĚH VELETRHU**

##### **PROVOZNÍ DOBA:**

##### **vystavovatel:**

čtvrtek	9. 12. 2021	8.00 - 19.00 hod.
pátek-neděle	10. - 12. 12. 2021	9.00 - 19.00 hod.

##### **návštěvník:**

čtvrtek-neděle	9. – 12. 12. 2021	10.00 - 18.00 hod.
----------------	-------------------	--------------------

Kromě stanovených provozních hodin veletrhu a povoleného časového rozmezí pro zásobování stánků je pobyt ve výstavních prostorách zakázán. Prosíme, respektujte proto pokyny pracovníků ABF a bezpečnostní služby.

**ZÁSOBOVÁNÍ:** Pro účely zásobování stánků v průběhu konání veletrhů je možný pobyt osobních vozidel v areálu do velikosti mikrobuse na vratnou kauci 1 000 Kč. Vjezd (viz plánec) - ráno **10. 12. 2021, 8.00 – 9.45 hod.** (čt), **10. – 12. 12. 2021, 9.00 – 9.45 hod** (pá-ne).

Vozidla musí opustit areál do 15 min. před zahájením veletrhu. Mimo uvedené časy je pobyt zásobovacích vozidel uvnitř areálu zakázán.

Na zakoupenou Parkovací kartu je možný libovolný vjezd či výjezd pouze v době konání veletrhu.

Boční vchody hal v průběhu veletrhu se začínají zavírat v 18.15 hod., pro odchod slouží dveře v čele haly.

##### **PARKOVÁNÍ v době veletrhu:**

V areálu lze parkovat na vyhrazených místech pouze s parkovací kartou. Parkovací karta VÍCEDENNÍ platí 4 dny veletrhu. Parkovací karta JEDNODENNÍ platí 1 den veletrhu a je určena pouze pro osobní automobily, není přenosná. **NOČNÍ PARKOVÁNÍ V AREÁLU PVA EXPO PRAHA JE MOŽNÉ NA ZÁKLADNĚ ZAKOUPENÍ NOČNÍ PARKOVACÍ KARTY** (viz Katalog služeb).

**PŘÍCHOD VYSTAVOVATELE:** Upozorňujeme vystavovatele na kontroly vystavovatelských průkazů opravňujících ke vstupu do areálu PVA EXPO PRAHA v průběhu konání veletrhu u vstupu do areálu.

## **5. DEMONTÁŽ**

Demontáž stánků a expozic je povolena po ukončení veletrhu dne **12. 12. 2021 od 18.00 do 24.00 hod. Dále 13. 12. 2021 od 8.00 do 10.00 hod.** (ne - po).

**EXPOZICE REALIZOVANÉ PŘES ABF, a.s.: Vyklizení těchto expozic MUSÍ být zahájeno ihned po ukončení veletrhu v neděli (12. 12.) a ukončeno nejpozději tentýž den do 22.00 hod.** Z organizačních důvodů bude po tomto termínu zahájena demontáž i nevyklizených expozic, přičemž ABF ani realizační firma na sebe neberou zodpovědnost za případné ztráty a poškození.

**VJEZD DO AREÁLU:** Žádáme vystavovatele, aby do areálu vjížděli pouze za účelem nakládání již demontovaných expozic, připravených k odvozu a dbali pokynů dopravní a bezpečnostní služby.

### **DŮLEŽITÉ ČASOVÉ ÚSEKY:**

- Dne 12. 12. 2021 **od 18.00 hod.** bude umožněn vjezd pouze osobním, dodávkovým a nákladním automobilům **do nosnosti 3,5 t.** Vjezd automobilů **nad 3,5 t** bude do areálu umožněn vjezd **po 19.00 hodině.**

- Dne 12. 12. 2021 **od 22.00 hod.** bude probíhat návoz prázdných obalů. Vystavovatelé, kteří budou požadovat dodání prázdných obalů na stánek ihned po skončení výstavy, se musí s tímto požadavkem předem výslovně obrátit na spediční firmu.

**PŘEDÁNÍ VÝSTAVNÍ PLOCHY:** Vystavovatel je povinen do skončení termínu demontáže předat zcela prázdnou a čistou pronajatou výstavní plochu ve stavu, v jakém ji převzal, tj. odvézt i podlahové krytiny a odstranit lepicí kobercové pásy na vlastní náklady a vrátit všechny movité věci, které si od ABF, a.s. pronajal, v nepoškozeném stavu.

Na odpad, vzniklý při demontáži stánku, jsou firmy povinny si objednat kontejner. Objednávku kontejneru lze uskutečnit předem, zasláním vyplněného formuláře (viz Katalog služeb) nebo přímo na výstavišti, na technickém dispečinku (registrace). Kontaktní osoba na objednávku kontejnerů: **Mgr. Lukáš Vilímek, mobil: 739 003 169, e-mail: [vilimek@abf.cz](mailto:vilimek@abf.cz).**

V případě poškození a znečištění výstavní plochy nebo pronajatých movitých věcí je vystavovatel povinen uhradit vzniklou škodu v plné výši. V případě poškozených panelů systému OCTANORM bude vystavovateli, na základě fotodokumentace, účtována částka 600 Kč za každý poškozený panel. Na předání poškozených panelů vystavovateli nárok nevzniká.

V případě nedodržení konečného termínu pro vyklizení výstavního prostoru bude účtována smluvní pokuta ve výši 30 Kč/m<sup>2</sup>/h neuvolněné plochy. V krajním případě bude expozice vyklizena ABF, a.s. na náklady vystavovatele. Rizika spojená s vyklizením nese vystavovatel.

## **6. TECHNICKO PROVOZNÍ PODMÍNKY**

**EXPOZICE:** Architektonické ztvárnění a provoz expozice či reklamní poutače nesmějí rušit nebo omezovat ostatní expozice. Firma, jejíž stěny expozice (boční i zadní) přesahují výšku 250 cm a sousedí se zadní nebo boční stranou okolních stánků, je povinna tuto stěnu nad výšku 250 cm pojmout stavebně a graficky neutrálně. Využití těchto zvýšených stěn pro vlastní reklamní účely je nepřipustné – pokud budou takto užity, bude firma nucena reklamy odstranit a zpracovat stěny graficky neutrálně na vlastní náklady.

Reklamní poutače přesahující výšku 250 cm musí firma umístit od sousedních stánků ve vzdálenosti nejméně 1,5 m.

Obrys výstavního stánku vystavovatele nesmí přesahovat obrys vystavovatelem pronajaté výstavní plochy ani nad úroveň stropní konstrukce stánku. Případný přesah límce či poutače stánku do uličky je povolen pouze po předchozím schválení ABF, a.s..

Stánek se nesmí žádnou částí dotýkat konstrukce, stěn ani střechy výstavní haly a jeho zadní stěna nesmí být od stěny haly vzdálena méně jak 1m. Nejvyšší bod stánku musí být vzdálen minimálně 70 cm od stropní konstrukce.

Skladování jakéhokoliv materiálu v technických uličkách (zejména za zadní stěnou stánku) je nepřípustné z požárních, bezpečnostních a provozních důvodů. Uskladnění obalů včetně jejich odvozu a zpětného dodání na stánek je možno objednat u smluvní spedice.

**PŘÍPOJKY:** Montážní proud (230 V) bude k dispozici ode dne povolené montáže stánků (viz. bod 1.) a to na několika místech v halách nebo areálu, v místech montážní přípojky. Z tohoto důvodu si zajistěte vlastní prodlužovací kabely – cca 50m.

**DOOBJEDNÁVKY SLUŽEB:** Veškeré změny, týkající se objednávky technických služeb, stavby či vybavení stánků, požadované vystavovatelem dodatečně po termínu zahájení montáže, budou vyřizovány až po splnění řádně objednaných prací a služeb vůči ostatním vystavovatelům. Za tuto dodatečnou objednávku prací a služeb může ABF, a.s. účtovat přírůžku až do výše 100 % kalkulované ceny. Úhradu provede vystavovatel na místě v hotovosti.

## **7. OSTRAHA A POJIŠTĚNÍ**

V průběhu montáže, konání veletrhu a demontáže je pořadatelem zajištěna základní ostraha areálu a pořádková služba. Ostraha areálu je oprávněna namátkově kontrolovat veškerá vozidla při vjezdu a výjezdu z areálu a viditelné označení osob opravňující k pobytu v areálu. Ve smyslu Všeobecných podmínek účasti na veletrzích ABF, a.s. pořadatel neodpovídá na výstavišti vystavovatelům ani jejich spoluvystavovatelům za ztrátu, zničení nebo jakékoliv poškození exponátů, vybavení a zařízení stánků, zboží, obalů, balicích materiálů bez ohledu, zda ztráta, zničení nebo jiné poškození vznikly při montáži, dopravě či v průběhu veletrhu.

Vystavovatel má povinnost nechat si pojistit všechny exponáty a výše uvedené materiály, jak svoje, tak spoluvystavovatelů, na celou dobu jejich přítomnosti na výstavišti proti veškerým nebezpečím, která pro majetek vystavovatele přicházejí v úvahu. Pojištění je možno sjednat předem i přímo v areálu výstaviště (informace v registraci ABF, a.s. ve Vstupní hale I.). Vedením a zpracováním pojistného zájmu je pověřena pojišťovací makléřská společnost **Total Brokers, a.s.**, jejíhož zástupce naleznete při montáži a první den veletrhu ve Vstupní hale I. v následujících termínech: **8. 12. 2021 od 13.00 hod. do 18.00 hod., 9. 12. 2021 od 9.00 hod. do 13.00 hodin.**

**Individuální ostrahu Vaší expozice** si můžete objednat formulářem 1a KATALOGU SLUŽEB, nebo u: Nikola Čechotová., tel.: 225 291 191, mobil: 603 294 590, e-mail: [cechotova@abf.cz](mailto:cechotova@abf.cz). (cena individuální ostrahy: 200 Kč/hod., cena bez DPH při objednání do 15. 11. 2021. Po tomto termínu je sazba 250 Kč/hod.)

## **8. HUDEBNÍ PRODUKCE**

Na základě zákona č. 121/2000 Sb., autorský zákon, podléhá veškeré šíření hudebních i slovesných děl s přístupem veřejnosti autorským poplatkům. Ustanovením tohoto zákona podléhají všechny osoby, které při své podnikatelské činnosti užívají snímků výkonných umělců a výrobců zvukových a zvukově obrazových záznamů pomocí technických zařízení (rádio, televize, CD, minivěž apod.) a pořádají živé hudební produkce. Ti všichni jsou povinni ze zákona vyžádat si před započítím takové činnosti souhlas od ochranných organizací a zaplatit jim příslušnou odměnu. Autory textu, skladatele a nakladatele hudby, zastupuje a svolení uděluje společnost OSA. Výkonné umělce, výrobce záznamů (CD, DVD) zastupuje a svolení uděluje společnost Intergram.

Upozorňujeme všechny vystavovatele, že v případě, že budou na svých expozicích provozovat jakékoliv živé hudební vystoupení či reprodukovanou hudbu, jsou povinni dodržet ustanovení výše citovaného zákona a ještě před začátkem veletrhu ohlásit produkci správcům autorských práv **OSA a INTERGRAM a uhradit autorskou odměnu. Podrobnější informace získáte na [www.osa.cz](http://www.osa.cz) a [www.intergram.cz](http://www.intergram.cz).**

V případě, že tak vystavovatel neučiní, je zakázáno ze strany pořadatele veletrhu, ABF, a.s., jakoukoliv hudební produkci dle výše uvedeného provozovat.

**Při splnění shora uvedené ohlašovací povinnosti a podmínky registrace je povoleno provozování audiovizuálních, akustických, hudebních, tanečních a jiných produkcí po dobu maximálně 8 minut za hodinu pouze za předpokladu, že provozem těchto prostředků nebudou rušeni ostatní vystavovatelé. V případě nedodržení těchto podmínek bude vystavovatel pokutován částkou 5 000 Kč a při opakovaném porušení zákazem provozování všech produkcí.**



# Osoby odpovědné za realizaci stánku STŘÍBRNÉ VÁNOČNÍ DNY 2021

Vystavovatel (obchodní jméno firmy): \_\_\_\_\_

## Potvrzení vystavovatele:

Potvrzujeme tímto, že výstavbu naší expozice bude realizovat:

Obchodní jméno \_\_\_\_\_ IČ \_\_\_\_\_

Sídlo\* – ulice \_\_\_\_\_ DIČ \_\_\_\_\_

Město \_\_\_\_\_ PSČ \_\_\_\_\_ Stát \_\_\_\_\_

Firemní telefon \_\_\_\_\_ Firemní e-mail \_\_\_\_\_

Firemní fax \_\_\_\_\_ Internet \_\_\_\_\_

Odpovědná osoba za realizaci expozice \_\_\_\_\_ Funkce \_\_\_\_\_

Tel./mobil \_\_\_\_\_ E-mail \_\_\_\_\_

Uvedenou firmu též tímto zplnomocňujeme k jednání ve věci stavby expozice a situování technických přípojek.

Současně přikládáme ke schválení projekt stánku (v čelním pohledu a půdorysu) se zakreslením a zakótováním přívodů elektro, vody, odpadu, výškových dominant, poutačů, případného zpevnění plochy, včetně orientace stánku v rámci objednané plochy.

Maximální výška expozice včetně dominant: \_\_\_\_\_ m

Dále potvrzujeme, že výše uvedená firma

- se seznámila a bere na vědomí Obchodní a Technické podmínky pro účast na veletrhu

- vlastní oprávnění k provádění odborných prací

- přebírá veškerou odpovědnost za realizaci expozice

- potvrzuje, že všechny materiály použité k výstavbě expozic mají snížený stupeň hořlavosti ve smyslu platných norem a předpisů a zejména textilie jsou impregnovány proti ohni

\* Pro fyzické osoby Místo podnikání.

Vyplňte pouze v případě, že jste tak již neučinili.

## **9. DŮLEŽITÉ KONTAKTY**

**Ředitelka obchodního týmu**

**Ing. arch. Maria Wohlrabová**

Tel.: 225 291 244, mobil: 739 306 332, E-mail: [wohlrabova@abf.cz](mailto:wohlrabova@abf.cz)

**Manažerka veletrhu Stříbrné vánoční dny**

**Soňa Scheeová**

Tel.: 225 291 153, mobil: 607 006 282, E-mail: [scheeova@abf.cz](mailto:scheeova@abf.cz)

**Produkční veletrhu Stříbrné vánoční dny**

**Nikola Čechotová**

Tel.: 225 291 191, mobil: 603 294 590, E-mail: [cechotova@abf.cz](mailto:cechotova@abf.cz)

**Vedoucí technického oddělení**

**Mgr. Lukáš Vilímek**

Tel: 225 291 223, mobil: 739 003 169, E-mail: [vilimek@abf.cz](mailto:vilimek@abf.cz)

**Fakturace**

**Šárka Šafrová**

Tel.: 225 291 145, mobil: 606 671 466, E-mail: [safrova@abf.cz](mailto:safrova@abf.cz)

**Total Brokers a.s. - Pojištění exponátů a expozic**

Tel.: 261 109 600, mobil: 731 424 709, E-mail: [josef.zacek@totalbrokers.cz](mailto:josef.zacek@totalbrokers.cz)

**LS Production – Hostesky, Ing. Lenka Rohlíková Svatošová**

mobil: +420 603 286 243, e-mail: [svatosova@hostesky-online.com](mailto:svatosova@hostesky-online.com)

**CENTRUMSPED s.r.o., Filip Červený - Spedice**

Tel.: 602 501 381, e-mail: [cervený@centrumsped.cz](mailto:cervený@centrumsped.cz)

**STONES CATERING, s.r.o., Ing. Karolína Čiháková - Catering**

Mobil: 773 635 856, E-mail: [karolina@stonescatering.cz](mailto:karolina@stonescatering.cz)

## 10. BEZPEČNĚ NA VELETRHU

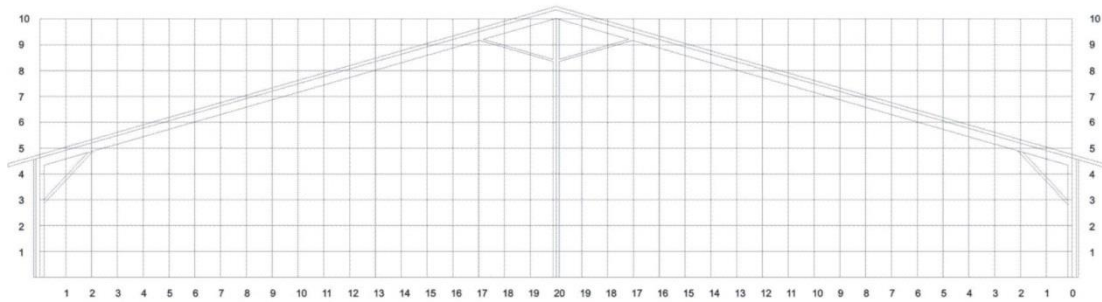
# Bezpečně na veletrhu - platné v celém Areálu (pro vystavovatele a osoby zaměstnané v rámci veletrhu)

- Ve všech vnitřních a venkovních prostorách výstaviště musí mít vystavovatel zakryté dýchací cesty respirátorem nebo obdobným prostředkem.**
- Pro vstup na veletrh musí vystavovatel starší 12ti let splňovat jednu z podmínek**
  - Očkování
    - od aplikace poslední dávky očkovací látky podle SPC uplynulo nejméně 14 dní. Očkování se prokazuje certifikátem.
  - Prodělané onemocnění COVID-19
    - Prodělané onemocnění v předchozích 180 dnech
    - Prodělaní onemocnění se prokazuje SMS zprávou o pozitivním testu z odběrového centra nebo certifikátem.
  - Negativní test povinný pro výkon zaměstnání (platí pro osoby neočkované anebo rozočkované)
    - RT- PCR test
    - rychlý antigenní test (RAT) prováděný poskytovatelem zdravotních služeb
    - Čestné prohlášení zaměstnavatele, že byla osoba negativně testována na COVID-19 v rámci zaměstnání samotestem (RAT)

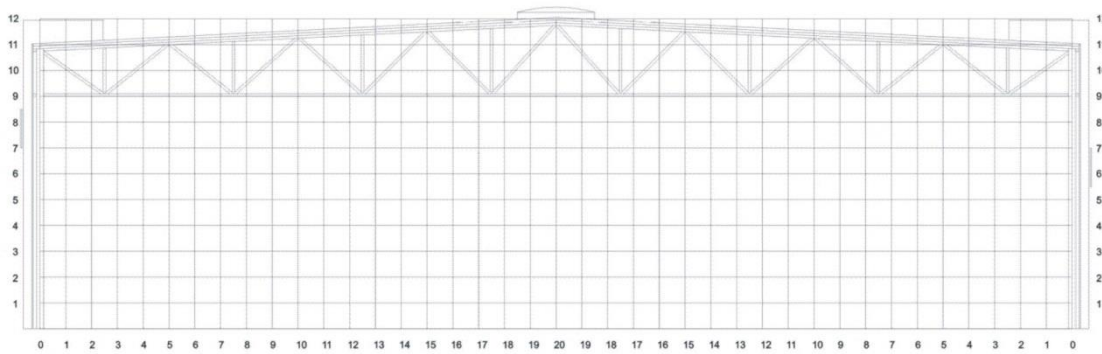
**Všechny výše zmíněné testy musejí mít platnost dle aktuálně platného nařízení MZ ČR o testování zaměstnanců**
  - Samotestování
    - Podstoupení preventivního antigenního samotestu přímo na místě s negativním výsledkem.
    - Testovací místo se nachází u vstupu B a cena testu je 150 Kč.
    - Samotestování doložíte vydaným potvrzením na místě.
- Vystavovatelům se nařizuje udržovat alespoň 1,5 m rozestupy s výjimkou členů jedné domácnosti.**
- Prosíme vystavovatele, aby využívali desinfekci rukou.**



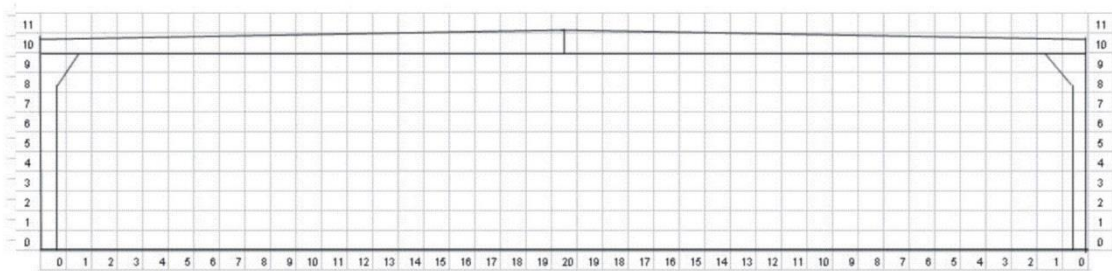
# HALA 1



# HALA 2, 2D, 5AB, 5CD



# HALA 3, 4



# HALA 7

