

# NOVELA ZÁKONA O PODPOROVANÝCH ZDROJÍCH ENERGIE

**Kristián Titka**

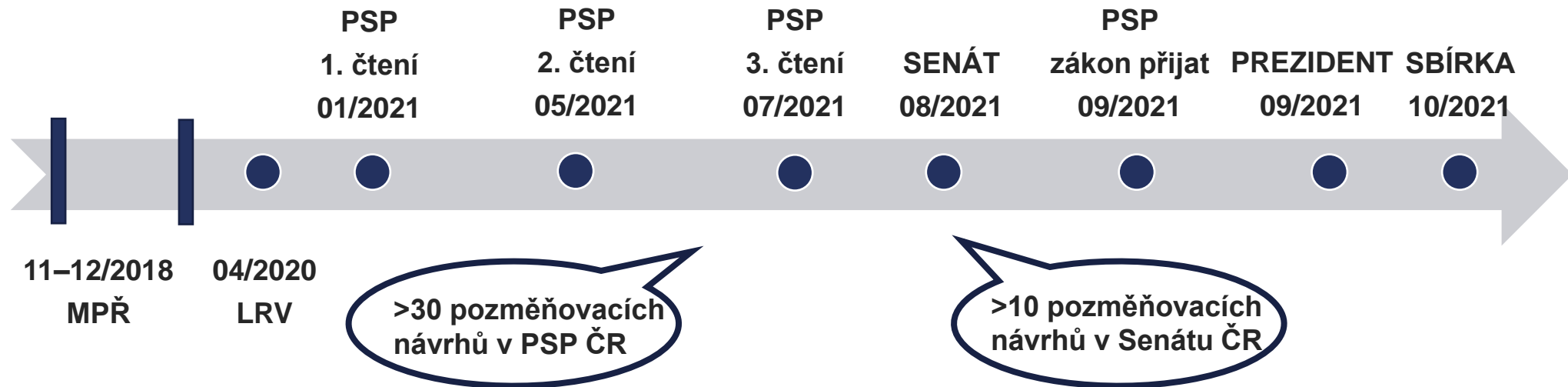
Sekce regulatorních činností a mezinárodní spolupráce, odbor POZE

*ENERGO SUMMIT, PVA EXPO Praha, Letňany, 7. června 2022*

# NOVELA ZÁKONA O PODPOROVANÝCH ZDROJÍCH

- Zákon vyšel ve sbírce zákonů dne 18. října 2021, účinnost od 1. 1. 2022.
- Oblasti změn v novele
  - nové podpory pro nové výrobní elektřiny, tepla, biometanu + změna stávajících
  - kontrola překompensace,
  - transpozice směrnice RED II - záruky původu, kritéria udržitelnosti
- Hlavní novinky
  - Soutěžní nabídková řízení (aukce), udržovací podpory, konec podpory formou výkupních cen, biometan, záruky původu, přechodná transformační podpora.

# PRŮBĚH PŘÍPRAVY NOVELY ZÁKONA



# PODPOROVANÉ DRUHY VÝROBEN

## ➤ Obnovitelné zdroje energie

- Malé vodní elektrárny (<10 MWt)
- Větrné elektrárny
- Fotovoltaické elektrárny
- Skládkový a kalový plyn

Elektrina

- Biomasové zdroje
- Bioplynové stanice

Teplo

- Biometanové stanice

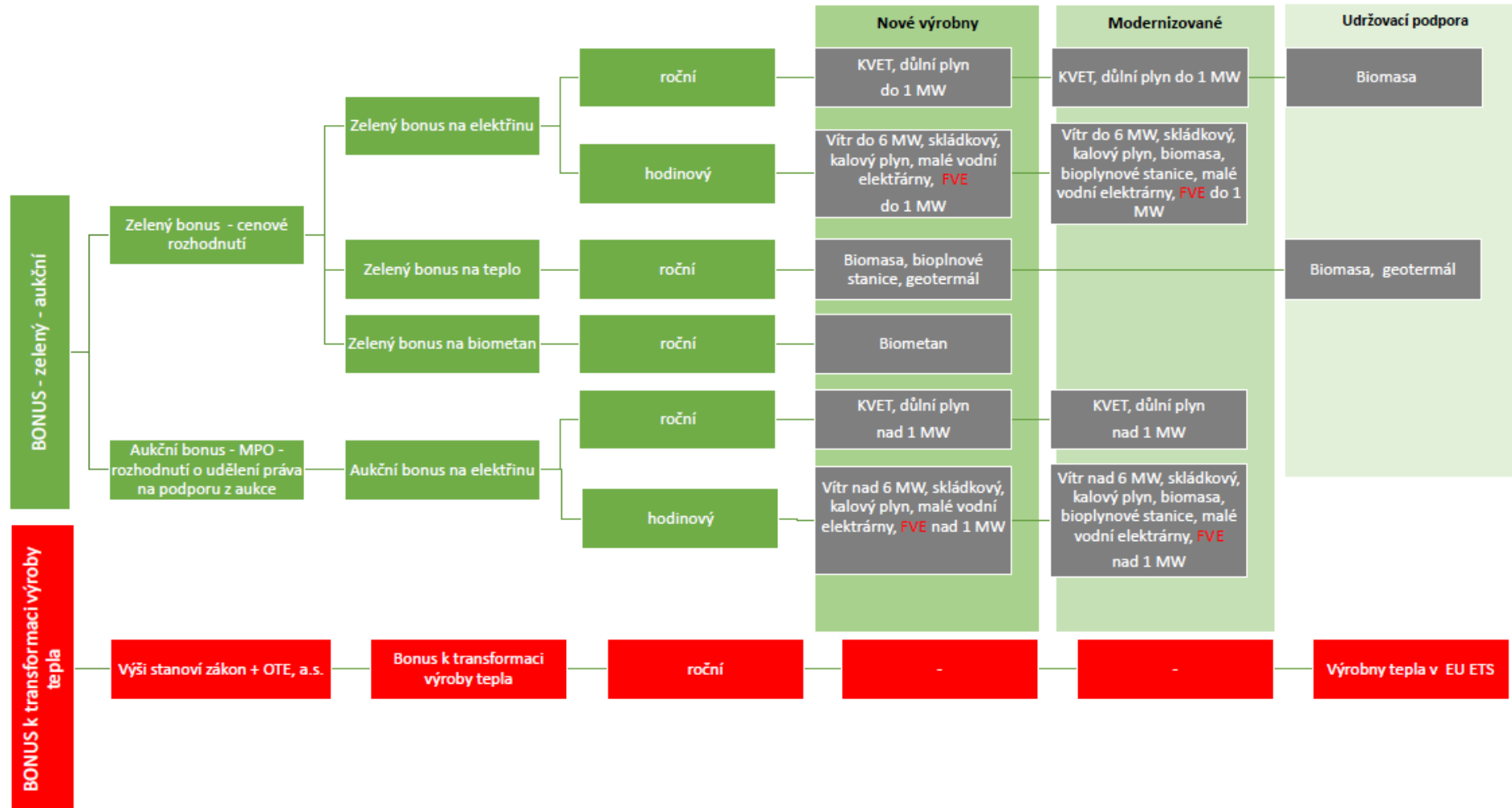
Plyn

## ➤ Ostatní

- Kombinovaná výroba elektřiny a tepla
- Druhotné zdroje energie (důlní plyn)
- Přečodná transformační podpora tepla

Elektrina

# CO A JAK MŮŽE BÝT PODPOROVÁNO?



# SCHÉMA PODPORY

## Stávající výroby

- Zpřesnění pravidel pro meziroční úpravu
- Zachování výkupních cen
- Podmínky pro úpravu zařízení

## Nové Výroby

- Zcela nové podpory
- Nová pravidla kalkulace
- Nové podmínky pro nárok na podporu

## Modernizace výroben

- Změna nevyhovujících pravidel
- Zvláštní prováděcí předpis
- Podmínky efektivity výroben

## Udržení v provozu

- Odlišný účel i kalkulace podpory
- Rozdíl nákladů na palivo
- Pouze pro biomasu + geo

# KALKULACE PODPORY

## Nové výroby

(1) Úřad stanoví v daném kalendářním roce na následující kalendářní rok referenční výkupní cenu samostatně pro jednotlivé druhy obnovitelných zdrojů tak, aby při podpoře elektřiny vyrobené ve výrobně elektřiny uvedené do provozu od 1. ledna 2022 nebo modernizované od 1. ledna 2022 byl **součet diskontovaných peněžních toků za dobu životnosti výroby elektřiny roven nule za podmínky splnění technických a ekonomických parametrů.** Technické a ekonomické parametry a výši diskontní míry stanoví prováděcí právní předpis.

## Nové a stávající výroby

(2) Úřad pro nepalivové zdroje elektřiny každoročně navyšuje výkupní cenu nebo referenční výkupní cenu u stávajících výroben elektřiny o 2 %. Úřad pro palivové zdroje elektřiny meziročně upravuje výši výkupní ceny nebo referenční výkupní ceny na základě monitoringu nákladů na pořízení paliva.

## Udržovací podpora

(1) Úřad stanoví udržovací podporu tepla tak, aby došlo k **vyrovnání rozdílu mezi**

**a) měrnými provozními náklady při použití biomasy** u výroben tepla spalujících biomasu nebo u výroben tepla nebo elektřiny společně spalujících obnovitelný zdroj a neobnovitelný zdroj a **měrnými provozními náklady při použití tuhých fosilních paliv,**

# NOVELA ZÁKONA O PODPOROVANÝCH ZDROJÍCH

- Schválení zákona je důležitým, nikoliv jediným potřebným aktem k restartu sektoru OZE od roku 2022.
- 4/5 kroků stále nejsou kompletně dokončeny.
- Zajištěné financování rozvoje OZE je nezbytné pro udržitelné ceny pro spotřebitele.





# AKTIVAČNÍ NAŘÍZENÍ VLÁDY

- Aktuálně po vypořádání připomínek z meziresortního připomínkového řízení a po Legislativní radě vlády.
- Aktivuje schémata podpory ze zákona POZE.
- Stanovuje objem výkonu určený k podpoře **formou aukcí** a tzv. **úřední cenou (CR)**.
- Stanovuje výši depozitu a další podmínky pro účast v aukci.

*Podpora stanovená tímto nařízením a její výplata musí být v souladu s podmínkami pro poskytování veřejné podpory stanovenými právem Evropské unie. Ministerstvo průmyslu a obchodu zveřejňuje způsobem umožňující dálkový přístup seznam podpor podle tohoto nařízení, které jsou v souladu s právem Evropské unie upravujícím poskytování veřejné podpory.*

- **Každoroční novelizace na období min. 3 let.**

# NOTIFIKACE

*Podle čl. 107 odst. 1 Smlouvy o fungování Evropské unie podpory poskytované v jakékoli formě státem nebo ze státních prostředků, které narušují nebo mohou narušit hospodářskou soutěž tím, že zvýhodňují určité podniky nebo určitá odvětví výroby, jsou, pokud ovlivňují obchod mezi členskými státy, neslučitelné s vnitřním trhem, nestanoví-li Smlouvy jinak.*

- Notifikační řízení je procesem ověření slučitelnosti veřejné podpory s vnitřním trhem Evropské unie.
- Podpora určená na dekarbonizaci (ochranu ŽP) je jednou z dovolených forem podpory (za dodržení podmínek).
- Cílem je zamezit situacím vedoucím k narušení hospodářské soutěže, proto je veřejná podpora regulována.
- Notifikace podpor je v gesci MPO (spolupráce s ÚOHS, ERÚ).
- Aktuálně
  - Blokové výjimky (GBER): veškerá podpora elektřiny a tepla z OZE.
  - Notifikace: kombinovaná výroba elektřiny a tepla, transformační podpora, biometan, důlní plyn.

# SEKUNDÁRNÍ LEGISLATIVA - VYHLÁŠKY

- Energetický regulační úřad
  - 125/2021 Sb. Novela vyhlášky o pravidlech trhu s elektřinou
  - 489/2021 Sb. Vyhláška o registraci výroben
  - 79/2022 Sb. Vyhláška o technicko-ekonomických parametrech
  
- Ministerstvo průmyslu a obchodu
  - 68/2022 Sb. Vyhláška o modernizaci výroben
  - 72/2022 Sb. Vyhláška o překompenzaci
  - 110/2022 Sb. Vyhláška o podporovaných druzích biomasy
  - **Vyhláška o vykazování**
  - Vyhláška o zárukách původu
  - Vyhláška o evidenci plnění OZE v dopravě

# FINANCOVÁNÍ (§ 28 ZÁKONA POZE)

(1) Náklady na podporu tvorby

a) tržbami z podpory

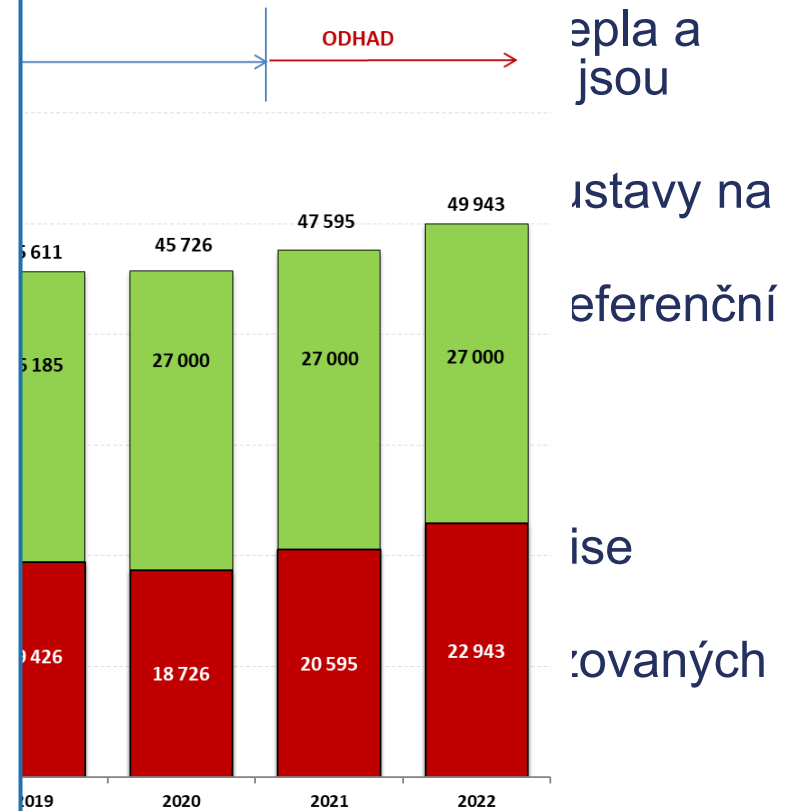
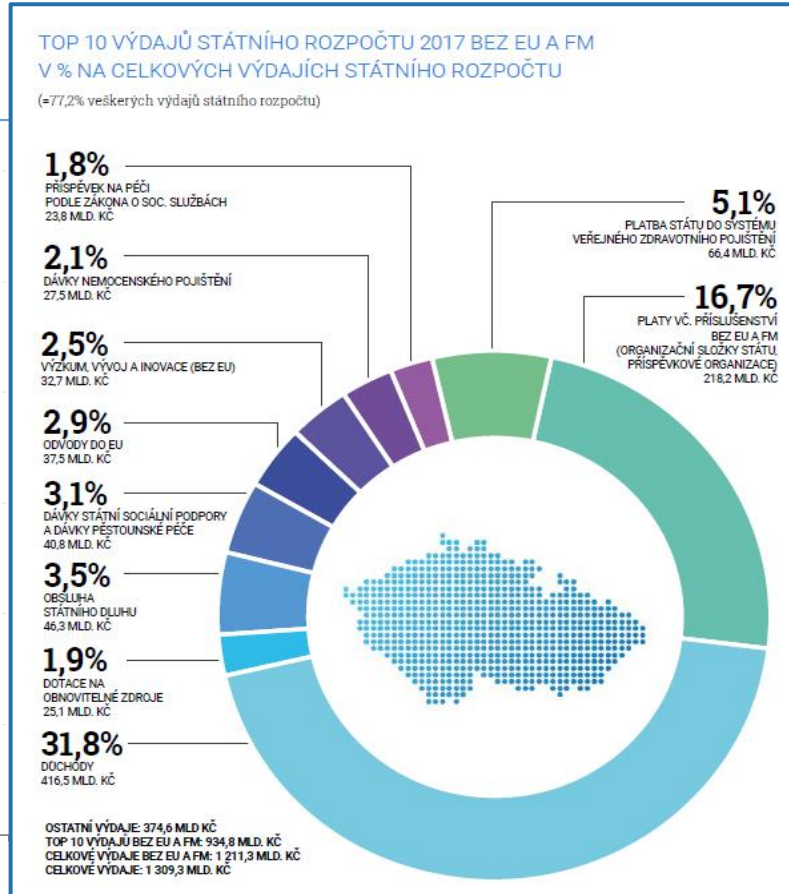
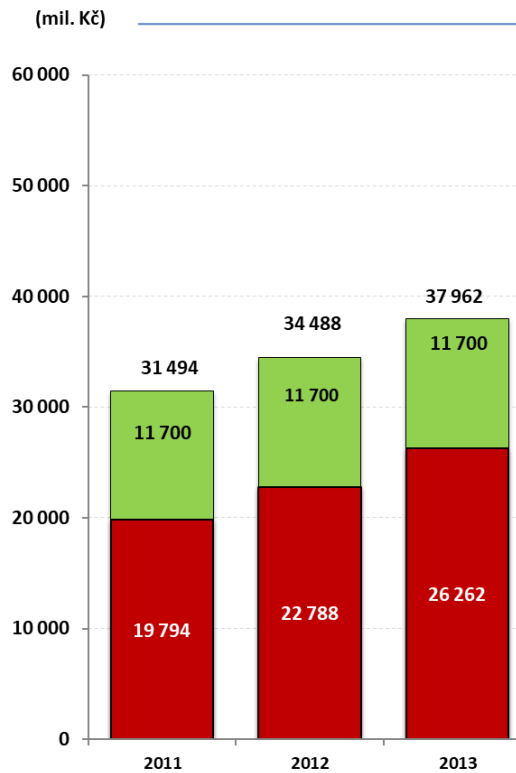
b) tržbami z výkupní ceny

c) prostředky z dotací

e) výnosy z prodeje

f) kladným rozdílem z obchodů

f) výnosy z obchodů



■ Státní dotace (mil. Kč) ■ Výběr od zákazníků (mil. Kč)

aplata jsou  
stavby na  
referenční  
ise  
ovaných  
C

# CENOVÉ ROZHODNUTÍ

Dne 29. září 2021 bylo zveřejněno Cenové rozhodnutí č. 6/2021, kterým se stanovuje podpora pro podporované zdroje na rok 2022.

- ▮ Vydáno v souladu s platnou legislativou k 29. 9. 2021 (nikoliv v souladu s novelou POZE).
- ▮ Obsahuje podporu výlučně pro stávající výroby.
- ▮ Pravidelná 2% indexace výkupních cen pro nepalivové výroby.
- ▮ Výrazné a plošné snížení zelených bonusů kvůli rostoucí ceně silové elektřiny.
- ▮ Historicky první uplynutí doby podpory pro FVE a skládkový/kalový/důlní plyn z roku 2006.

**Změna CR č. 6/2021 po notifikaci a nařízení vlády, kterým se aktivují schémata podpory z novely.**

# DALŠÍ VÝZNAMNÉ ČÁSTI NOVELY POZE

- Proces kontroly překompenzace
- Podpora biometanu
- Doba podpory elektřiny, tepla a biometanu
- Přechodná transformační podpora tepla
- Záruky původu (nejen na elektřinu z OZE)
- Kritéria udržitelnosti

# DĚKUJI ZA POZORNOST

**Kristián Titka**

[kristian.titka@eru.cz](mailto:kristian.titka@eru.cz)

Sekce regulatorních činností a mezinárodní spolupráce, odbor POZE



**Energetický regulační úřad**

Masarykovo náměstí 5, 586 01 Jihlava

+420 564 578 666

[podatelna@eru.cz](mailto:podatelna@eru.cz)

ID datové schránky ERÚ eeuau7

[www.eru.cz](http://www.eru.cz)