

SIGN INVENT!ON

newsletter

Brands&Stores
Brands&Stores

5/2022

Signmaking • Polygrafie • POP/POS



www.reklama-fair.cz



Léto budiž pochváleno – to letošní nám opravdu, díky svým vysokým teplotám, dopřává užívat si přímořského počasí, jen to moře chybí. Lidé začali, oproti předchozím covidovým rokům, konečně pořádně cestovat a užívat si volný čas s rodinou a svými

přáteli. Čas je komodita, která chybí všem a stojí peníze. Změnil se, vývojem událostí v předchozích letech a aktuální situaci ve světě, i váš vztah k času? Léto a Vánoce bývají většinou nejdělnějším obdobím, kdy jsou členové rodiny pohromadě. A všichni si dávají to nejvzácnější – čas. Nikdo totiž neví, kolik času mu v životě zbývá a ten, který uplynul, se už nevrátí. Budme tedy k sobě vstřícní a milí a dávejme si navzájem to, co už nikdy nebude – svůj čas a momentální přítomnost.

Léto je v plném proudu, a tak si ho tedy všichni patřičně užívejme (alespoň tu jeho druhou polovinu), protože srpen je vždy začátkem konce prázdnin. Pro nás obchodníky to znamená začátek reklamních kampaní, jednou z nich je i začátek kampaně veletrhu REKLAMA POLYGRAF OBALY 2023, který se v příštím roce uskuteční již koncem dubna a už teď se moc těším, že se na něm všichni příznivci z oboru potkáme a strávíme ten náš společný čas!
Jana Nosálová



REKLAMA POLYGRAF OBALY

28. VELETRH REKLAMY, POLYGRAFIE, OBALŮ
A INOVATIVNÍCH TECHNOLOGIÍ

PVA
EXPO PRAGUE

www.reklama-fair.cz

25.–27. 4. 2023

OFICIÁLNÍ VOZY



ETIKETY DIGITÁLNĚ? PROČ, JAK A S KÝM?

Než si na tyto otázky zkusíme odpovědět, zastavme se na chvíli u konvenčního tisku etiket. Z téměř 50 % se realizuje na flexotiskových zařízeních, s velkým odstupem následuje ofset s 15 % a digitální tisk – toner a inkjet – tvoří dalších zhruba 14 %. Trh etiket a flexibilních obalů však stále roste a s ním i podíl digitálního tisku a inkjetu obzvlášť. Tím se dostáváme k první otázce.

PROČ?

Tradiční technologie stále častěji narážejí na svoje limity a jen stěží mohou konkurovat inkjetovému tisku, který eliminuje nákladnou a časově náročnou předtiskovou přípravu nutnou u konvenčních technologií. Díky tomu si lépe poradí nejen se zmenšujícími se objemy jednotlivých zakázek ale i s efektivní a pružnou výrobou vzorků a návrhů. Požadavky na variabilní a personalizovaná data jsou již nějakou dobu trendem, který se bude prosazovat stále více, a bez digitálu to zkrátka nepůjde. Další výhodou je bezkontaktní tisk a snadnější obsluha bez nutnosti bohatých zkušeností z oblasti polygrafie.

JAK?

Pokud se rozhodnete o digitální tisk etiket dále zajímat, narazíte na širokou nabídku řešení od různých výrobců. První technologickou výhybkou je volba inkjet nebo toner. Toner je na trhu déle, inkjet však rychle jeho náskok téměř srovnal a má reálnou perspektivu dalšího růstu. Tato technologie se osvědčila a dominuje v mnoha dalších tiskových oborech. Hlavní výhodou UV inkjetu je široká škála potisknutelných materiálů a skvělá kvalita, především atraktivní lesklý tisk. Stejný rozjezd i vyhlídky se dají očekávat i v oblasti potisku etiket a obalů.

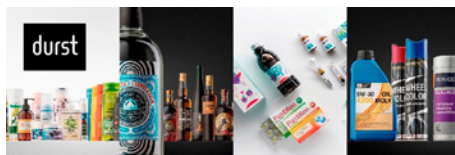
S KÝM?

Společnost Durst je ve světě digitálního inkjetového tisku pojem. Už více než 20 let nabízí špičková komplexní řešení v oblasti průmyslového inkjetu. Tiskové systémy Durst Tau určené k potisku etiket a flexibilních materiálů slouží už od roku 2009 po celém světě ke spokojenosti stovek zákazníků. Kombinují prvotřídní kvalitu tisku (velikost kapky 2 pl) a produktivitu (rychlost tisku až 100 m/min, šířka role až 510 mm) s vysoce konkurenceschopným TCO (nízké provozní náklady). Díky široké škále potisknutelných materiálů a inkoustům (CMYK + OVG + W) s nízkou migrací dosáhnou na mnoho typů aplikací. K optimálnímu provozu přispívá automatická údržba a kompenzace chybějících trysek.

Vedle volby správného zařízení je pro úspěch klíčová i volba správného partnera. Společnost HSW Signall má na trhu třicetiletou historii

a stála u prvních instalací digitálního inkjetového tisku v České republice a na Slovensku. Distributorem společnosti Durst je téměř 15 let a její technici úspěšně instalovali desítky průmyslových tiskových systémů Durst. Zákazníkům poskytují profesionální servisní podporu, kterou zajišťuje deset vyškolených odborníků.

Kontakt: techno@hsw.cz



Obvyklé aplikace: péče o zdraví a krásu, nápoje a destiláty, farmaceutika, průmyslové a trvanlivé zboží, variabilní a on-line tisk, chemikálie, potraviny, speciální obaly



Durst Tau RSCi může být volitelně vybavený rotační flexo stanicí před i za digitálním tiskem (pro lakování nebo speciální aplikace)



Durst RSC inkousty mají vynikající světlostalost a mechanickou odolnost. Splňují UL Greenguard a BS5609 oddíl 3 a G7 ColorSpace certifikace. Nízkomigrační inkoust je certifikovaný pro potravinářské a farmaceutické aplikace, bílá má vysokou pigmentaci a skvělou opacitu.



Durst Tau RSC E roste s vámi – investičně méně náročný model s vynikající kvalitou tisku, šířkou až 330 mm, který lze rozšířit na vyšší výkon a model míchání barev.

<https://www.durst-group.com/en/digital-printing-technologies/label-flexible-packaging/label-flexible-packaging>



*Zdroj: The Future of Label Printing to 2024, Smithers Pira a Transparency Market Research; I.T. Strategies: Digital Production Label Market

MORIS DESIGN LÍDR NA TRHU JIŽ 25 LET

PŘES 1200 REALIZOVANÝCH PRODEJEN – KOMERČNÍ INTERIÉRY, IN-STORE DESIGN, PRODEJNÍ STOJANY & POS A SVĚTELNÉ REKLAMY.

Vyvíjíme designové a koncepční řešení s vysokou přidanou hodnotou pro zákazníka. Vyrábíme komerční interiéry, prodejní stojany, POS a branding. Zajišťujeme také komplexní stavební práce, kde figurujeme většinou jako Generální dodavatel.

Máme vlastní vývojové a designové studio s testovacím prostorem a vlastní výrobou v Praze o rozloze 6 677 m². Naše společnost vznikla v roce 1997, dnes zaměstnáváme bez mála 200 lidí a jsme lídrem v oboru.

Výrobky MORISU najdete ve 45 zemích a posbírali jsme více jak 70 mezinárodních ocenění. Největším úspěchem firmy je, že výsledky naší práce užívají milióny lidí. Firemní motto, kterým se všichni ve společnosti řídí, je „Dát klientovi víc, než čekal“.

www.moris.cz

www.youtube.com/user/MORISdesign



REFERENCE: O2 • VODAFONE • SPORTISIMO • SUPER ZOO • FOOTSHOP • CK FISHER • PLZEŇSKÝ PRAZDROJ • BANKA CREDITAS
TETA DROGÉRIE • TRAFICON • PANASONIC • POD 7 KILO • NANINAILS • PATRON • CENTROPOL ENERGY a další...

NEON

Burianová, s.r.o.

FIRMA S TRADICÍ

Tuto firmu v roce 2002 založila paní Vlastimila Burianová, která v oboru pracovala od roku 1972.

V té době se všechny nápisy, výstrče a panely prosvěťovaly neonovými trubkami. Nebyly barevné fólie, velkoplošné tiskárny a plotry.

Byli písmomalíři a vše se malovalo ručně. Technologie se mění a také i naše firma.

Na zkušenosti s výrobou neonových reklam jsme nezapomněli a vyrábíme dál.

Led technologie nám není cizí, a tak se snažíme vyhovět zákazníkům jak v malých, tak i velkých projektech.

Vypisování všeho, co v oblasti světelné a nsvětelné reklamy děláme by bylo dlouhé a pro mnohé nudné.

Snad jen v kostce světelné nápisy, neonové nápisy, tisky velkých i malých rozměrů, polepy fólií výloh, aut, tabulí,...

Raději se podívejte na web,

WWW.NEON-B.CZ,

kde najdete výsledky naší práce.

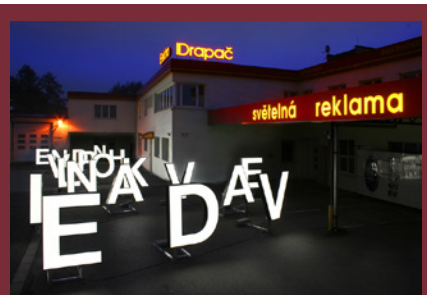
**RÁDI SE S VÁMI SEJDEME
A NAJDEME NEJLEPŠÍ ŘEŠENÍ
PRO VAŠI REKLAMU.**

Elektro Drapač

SVĚTELNÁ REKLAMA

- Jsme firma působící na trhu s reklamními prvky a nosiči reklamního značení již 32 let a zároveň také nejstarší firma svého druhu na českém trhu.
- Zabýváme se signmakingem, a to od počátečního návrhu, přes výrobu a montáž, až po následný servis.
- Díky našemu odbornému týmu, který se může pochlubit dlouholetými zkušenostmi v oblasti signmakingu, se na nás zákazníci mohou bez obav obrátit s jakýmkoliv projektem.
- Zakládáme si především na kvalitě a veškerou výrobu si zajišťujeme sami. Používáme nejvyšší materiály od prověřených dodavatelů, což nám umožňuje garanci až pětiletých záruk na naše produkty.
- Návrh a cenovou kalkulaci připravíme samozřejmě zcela zdarma.

Panely, výstrče (světelné, nsvětelné)
Totemy a pylony (světelné, nsvětelné)
3D nápisy a loga
Designová a interiérová svítidla
Velkoformátový tisk
Polepy výloh, polepy aut
Orientační systémy a interiérová značení
Zámečnické konstrukce a zpracování hliníku
Vstupní portály
A mnoho dalšího...



Kompetní
nabídka
najdete zde



web.....www.eldr.cz
tel.....491 482 500
e-maileldr@eldr.cz

PLEXIGLAS® V HSW SIGNALL

Nejznámější brand ve světě akrylátových desek PLEXIGLAS® od firmy Röhm, která jako první na světě vyrobila polymethyl methacrylate (PMMA), rozšířil nabídku materiálů prémiové kvality společnosti HSW Signall.

Firma Röhm vyrábí z akrylátu plné desky a bloky, komůrkové a vlnité desky, akrylátové filmy, trubky, tyče a pod obchodním názvem Acrifix pak nabízí širokou škálu lepidel.

AKRYLÁTOVÉ DESKY A BLOKY

Do této skupiny patří extrudované desky PLEXIGLAS® XT, lité desky a bloky PLEXIGLAS® GS nebo extrudované desky v opálovém provedení PLEXIGLAS® HEATSTOP, vyvinuté speciálně k odrazu tepla pod transparentními střechami.

PLEXIGLAS® Hi-Gloss jsou koextrudované desky, které mají na zadní straně vysoce lesklou barevnou akrylátovou vrstvu a čiré průhledné jádro. Nejčastější využití najdou v interiérovém designu, při výrobě nábytku a kuchyní, ve výstavnictví či jako obklad stěn.

Lité desky a bloky PLEXIGLAS® LED jsou speciálně vyvinuté pro prosvícení LED diodami. Umožňují optimální přenos světla bez nežádoucích bodů.

Extrudované čiré desky PLEXIGLAS® OPTICAL mají jednostranný coating, který zajišťuje vynikající odolnost proti oděru a chemikáliím. Nejčastěji se využívají k zasklívání obrazů, ve výstavnictví, nábytkářství a interiérovém designu.

PLEXIGLAS® PROTERRA jsou koextrudované desky vyrobené ze zhruba 90 % použitého PMMA. Díky vysokému podílu recyklátu je snížen dopad na životní prostředí.

Extrudované desky PLEXIGLAS® REFLECTIONS mají lesklý či matný stříbrný zrcadlový povrch. Lze je vyrobit i s jednostranným coatingem, zajišťujícím vynikající odolnost proti oděru a chemikáliím. Nejčastější využití najdou v interiérovém designu, nábytkářství nebo jako obklady stěn.

PLEXIGLAS® RESIST jsou extrudované desky se zvýšenou rázovou houževnatostí. Nejčastější využití najdou v průmyslovém zasklívání, vybavení obchodů, výstavnictví apod.

Lité, koextrudované a extrudované oboustranně matné (pískované) desky PLEXIGLAS® SATINICE se nejčastěji využívají v interiérovém designu, nábytkářství, výstavnictví či jako přepážky nebo obklady stěn.

Extrudované čiré desky PLEXIGLAS® SOLAR disponují zvýšenou odolností proti UV záření. Nejčastější využití najdou jako kryty fotovoltaických elektrárn.



PLEXIGLAS® LED

Extrudované desky s texturovaným povrchem PLEXIGLAS® TEXTURES se vyrábějí v devíti různých druzích, nejčastěji se využívají k zasklívání, v nábytkářství, výstavnictví a interiérovém designu.

PARAPAN® jsou lité vysoce lesklé desky, využívají se hlavně v nábytkářství, interiérovém designu nebo jako obklady stěn.

AKRYLÁTOVÉ TRUBKY

Extrudované čiré akrylátové trubky PLEXIGLAS® XT a extrudované matné (pískované) čiré a opálové trubky PLEXIGLAS® SATINICE se nejčastěji využívají v interiérovém designu, výstavnictví a při výrobě svítidel.

AKRYLÁTOVÉ TYČE

Lité čiré akrylátové tyče PLEXIGLAS® GS a extrudované čiré akrylátové tyče PLEXIGLAS® XT se využívají hlavně v interiérovém designu, nábytkářství a výstavnictví.

Extrudované čiré akrylátové tyče PLEXIGLAS® LED, které vedou světlo a mohou fungovat jako světelný zdroj, se využívají v interiérovém designu, vybavení obchodů a výstavnictví.

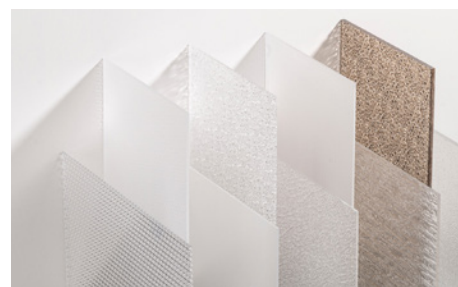
Pro více informací o materiálech PLEXIGLAS® pište na produkt@hsw.cz



PLEXIGLAS® GS



PLEXIGLAS® SATINICE



PLEXIGLAS® TEXTURES

PLEXIGLAS®

THE ORIGINAL BY RÖHM

ONDRÁŠOVKA V NOVÉM KABÁTKU MĚNÍ I VYSTAVENÍ NA PRODEJNÍ PLOŠE

Výrobce jedné z nejstarších českých minerálních vod Ondrášovka – společnost Kofola ČeskoSlovensko – zainvestoval do technologií, které myslí na ochranu přírody a odrážejí v sobě náročné požadavky na udržitelnost. Od března nabízí Kofola zákazníkům vody Ondrášovka s novým logem, etiketou i barvou PET lahve. Ta usnadní následnou recyklaci lahví.

Nová vizuální identita minerálních vod Ondrášovka odráží pozitivní vztah firmy i značky k přírodě. Hlavním poznávacím prvkem rebrandingu značky se stal zelený strom. „Košatý listnatý strom jsme nedali do nového loga Ondrášovky náhodou. Uvědomujeme si, jak důležitou roli hrají stromy a lesy v naší přírodě a jak moc přispívají ke správnému koloběhu vody. O vodu i přírodu v širokém okolí našeho závodu se již nyní intenzivně staráme,“ vysvětluje Kateřina Ceralová, senior brand manažerka značky Ondrášovka.



nomicky životaschopné obhospodařování lesů. Kofola a Dago spojily síly a výsledkem je řada funkčních POS, které pomáhají zákazníkům předat informaci o změně designu těchto minerálních vod,“ dodává.

POS DOMINUJE SVĚTLE ZELENÁ

Komunikační agentura Dago tak vyrobila set vystavení čítající shop in shopy, regálová čela, regálové brandingy a kartonové stojany a rukávy, které plně souzní s rebrandigem minerálních vod Ondrášovka. Dago se projektu Ondrášovka věnovalo již od úplného začátku, tedy od února roku 2021, a vytvořilo pro Kofolu hned několik konceptů, kterým se postupně věnovali všichni grafici, které Dago pod svou střechou má.

Všechny typy vystavení jsou laděny do světle zelené barvy a dominuje jim nové logo Ondrášovky odkazující na přírodní původ této minerální vody. Shop in shopy jsou navíc doplněny o reálné prvky v podobě lavičky a rozcestníku, na kterém jsou uvedena hesla kladoucí důraz na historii a poselství Ondrášovky.

„Vývoj instore komunikace pro relaunch značky Ondrášovka byl komplexní projekt, ve kterém jsme se snažili zohlednit ekologický přístup k materiálům, poukázat na atributy značky, dále zaujmout a edukovat spotřebitele o aktivitách a historii značky. Celá instore komunikace jen umocňuje celou kampaň Ondrášovky,“ doplňuje Daniela Dlouhá, trade marketing manažerka společnosti Kofola k novým POS Ondrášovky.

„Toto poselství jsme brali v potaz i při výrobě POS materiálů. Víme, jak je udržitelnost pro Kofolu důležitá,“ vysvětluje sales director Marek Končítik z komunikační agentury Dago.

„Na výrobu vystavení pro Ondrášovku, a to včetně shop in shopů, jsme použili pouze odolné kartony s FCS certifikací, podporující ekologicky šetrné, sociálně prospěšné a eko-

„Chtěli jsme si být jisti, že pro klienta vyvine-
me a zpracujeme koncept, který plně odpoví-
dá jeho očekávání a cíli celé kampaně. Proto
jsme do kampaně zapojili všechny naše krea-
tivce a pracovali společně s klientem na vývoji
finálního konceptu, který jsme následně rozvi-
nuli do všech výše zmíněných POS,“ doplňuje
Končítik.

CO SE V RÁMCI SPOLUPRÁCE REALIZOVALO V RETAILU:

- Shop in shopy včetně podlahové samolepky a skutečné lavičky
- Kartonové stojany
- Půlpaletový rukáv s proložkami
- Čtvrtpaletový rukáv s proložkami





Společnost Xerox Elem™ Additive Solutions i nadále rozšiřuje spolupráci v oblasti rozvoje 3D tisku s novými partnery, kteří vsadili na tiskárnu ElemX. Spolupráce s firmou Siemens, světovým lídrem v oblasti strojírenství, má za cíl posílit výrobní kapacity obou společností a díky inovacím a spolupráci rozvíjet budoucnost průmyslové aditivní výroby. Novým partnerem v oblasti aditivní výroby kovů je také Rochesterický technologický institut, kde tiskový stroj usnadní pokročilý výzkum materiálů a jejich aplikace v letectví a kosmonautice.

XEROX POKRAČUJE V ROZVOJI 3D TISKU

Tiskárna ElemX je průlomovou 3D tiskárnou kovů, která je jednodušší a bezpečnější na používání a navíc zvyšuje odolnost dodavatelského řetězce v dopravě, letectví, obraně a průmyslové výrobě. Tiskárna je snadno implementovatelná a její provoz nevyžaduje žádné speciální úpravy zařízení. Systém je navržen tak, aby do procesu vnesl jednoduchost, a je proto ideální volbou pro opravy, tisk náhradních dílů a malosériovou výrobu.

Budoucnost průmyslové aditivní výroby

Společnost Siemens zakoupila kovovou 3D tiskárnu ElemX a doplnila ji do své sbírky aditivních strojů ve svém Centru pro spolupráci v oblasti pokročilých technologií v Charlotte (CATCH). To se zaměřuje na industrializaci aditivní výroby a spolupracuje s konstruktéry strojů, dodavateli materiálů i koncovými zákazníky. Stroj ElemX využívá technologii Liquid Metal AM společností Xerox, při níž se používá cenově výhodný hliníkový drát, a obsahuje nejmodernější řídicí platformu Siemens SINUMERIK 840D sl s vestavěnou technologií digitálního dvojčete, která optimalizuje proces tisku.

„Společnosti Siemens a Xerox sdílejí podobnou vizi rozvoje výroby cestou vzájemné kreativní spolupráce, což nás společně posouvá správným směrem,“ uvedla Tali Rosman, viceprezidentka a generální ředitelka divize Xerox® Elem™ Additive Solutions. „Je to další důležitý milník pro naši technologii ElemX a těšíme se na spolupráci s inovativní a pokrokovou organizací, jako je Siemens. Siemens a Xerox Elem Additive Solutions společně umožní našim zákazníkům spolehlivě vyrábět díly na zakázku a maximalizovat nové příležitosti ke zlepšení odolnosti dodavatelského řetězce.“

Tato spolupráce poskytuje společností Xerox a Siemens včasný přístup k nejnovějším poznatkům a příležitost ke sdílení pokroků v oblasti digitalizačních řešení a automatizačního softwaru, které mají potenciál ovlivnit podobu decentralizovaného modelu výroby.

„Jsme rádi, že můžeme spojit síly se společností Xerox a podpořit industrializaci aditivní výroby prostřednictvím digitalizace,“ řekl Tim Bell, vedoucí oddělení aditivní výroby společ-

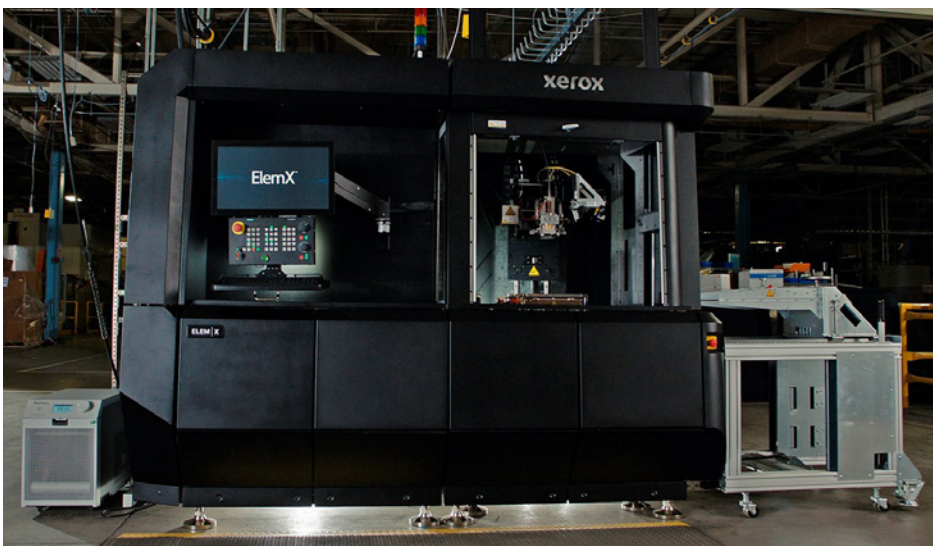
ností Siemens Industry, Inc. „Ve spolupráci se společností Xerox přinášíme do aditivní výroby desetiletími prověřené zkušenosti a technologie společnosti Siemens v oblasti automatizace, jež pomáhají zákazníkům zavádět klíčové výrobní nástroje pro produkční strategie budoucnosti.“

Výzkum letectví a kosmonautiky

Rochesterický technologický institut (RIT) dlouhodobě spolupracuje se společností Xerox v oblasti aditivní výroby (AM) a je jedním z prvních, kdo se rozhodl pro AM s tekutými kovy. „Společnost RIT je již nyní skvělým partnerem, který nám pomáhá rozvíjet naši technologii AM na bázi tekutých kovů, a věříme, že instalace zařízení ElemX v tiskovém centru AM bude důležitá pro další zdokonalování našeho řešení,“ uvedla Tali Rosman, generální ředitelka společnosti Elem Additive. „Partnerství s moderními výzkumnými pracovišti – jako je RIT –, která spolupracují s výrobcí, bude klíčová pro větší rozšíření naší technologie v průmyslu.“ Pracovníci centra AMPrint mají dlouholeté zkušenosti s aditivní výrobou kovů a primárně se zaměřují na její využití v letectví. Instalace je výsledkem úspěšné spolupráce mezi průmyslem a univerzitou a obě strany budou i nadále spolupracovat na rozvoji zařízení ElemX pro nové komerční a průmyslové využití.

„Tisk z tekutého kovu AM je technologie, která se hodí na zakázkovou výrobu náhradních hliníkových dílů, čímž se minimalizují náklady na jejich skladování,“ řekl Denis Cormier, profesor průmyslového a systémového inženýrství, ředitel centra AMPrint RIT a odborník na aditivní výrobní technologie. „Spolupráce s průmyslovými partnery, jako je Elem Additive, je důležitou součástí naší práce zde v centru AMPrint a umožňuje nám maximalizovat možnosti technologie AM. Věříme, že ElemX má obrovský potenciál pro průmyslový rozvoj a škálovatelnost.“

...pokračování na straně 7



...pokračování ze strany 6

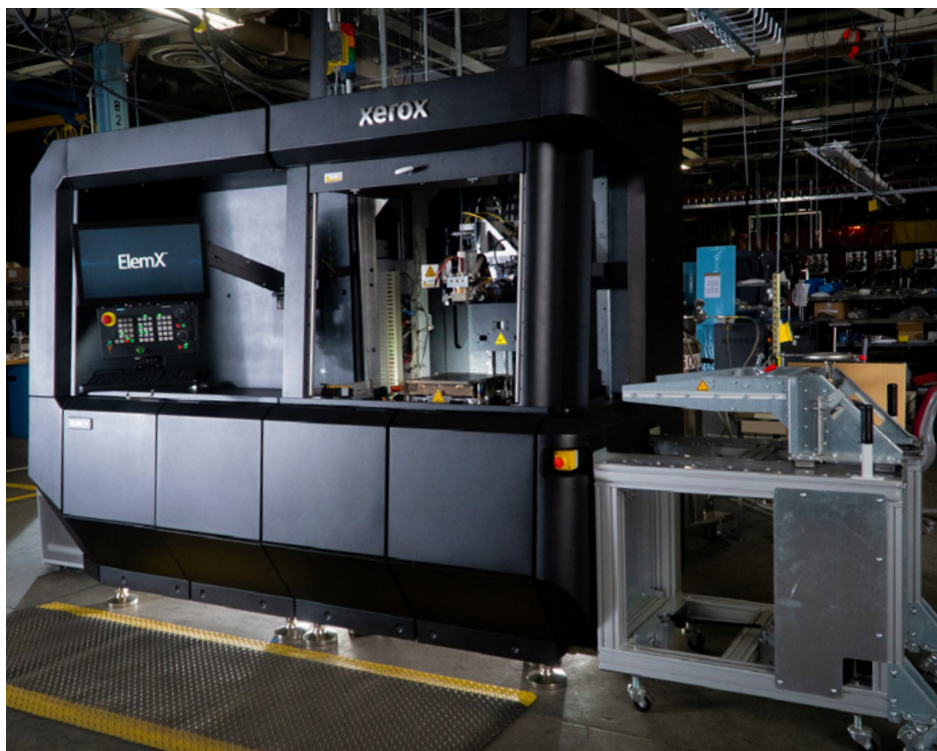
Umístění technologie v centru AMPrint RIT navazuje na předchozí instalace systému ElemX na Naval Postgraduate School a v Oak Ridge National Laboratory, dalších dvou špičkových výzkumných zařízeních, která usilují o rychlejší prosazování technologie AM v oblasti výroby kovových dílů.

O společnosti Xerox Elem™ Additive Solutions

Společnost Xerox Elem Additive Solutions se zaměřuje na rozvoj aditivního průmyslu a poskytuje hardwarová a softwarová řešení, jež výrobcům poskytují nástroje pro snižování nákladů, zkracování dodacích lhůt a zlepšování funkčnosti jednotlivých součástí. Společnost Xerox Elem Additive Solutions, která se dlouhodobě zaměřuje na vývoj řešení pro dodavatelský řetězec s technologiemi distribuované výroby a digitálního skladování, je jedním z poskytovatelů automatizace výroby s jedinečnou nabídkou komplexních řešení pro nejnáročnější problémy v oboru.

O Rochesterském technologickém institutu

Rochester Institute of Technology je domovem předních vývojářů, podnikatelů, inovátorů a výzkumníků. RIT byl založen v roce 1829 a studuje na něm 19 700 studentů ve více než 200 profesně zaměřených a odborných programech, což jej řadí mezi největší soukromé univerzity v USA. Univerzita je mezinárodně uznávaná a hodnocená jako akademická špička v oblasti obchodu, výpočetní techniky, inženýrství, obrazových a humanitních věd, udržitelnosti a výtvarného a užitého umění. RIT také nabízí



bezkonkurenční podpůrné služby pro neslyšící a nedoslýchavé studenty. Program kooperativního vzdělávání je jedním z nejstarších a největších v zemi. Globální partnerství zahrnuje kampusy v Číně, Chorvatsku, Dubaji a Kosovu.

O společnosti Siemens Digital Industries (DI)

Společnost Siemens Digital Industries (DI) je lídrem v oblasti inovací v automatizaci a digitalizaci. DI úzce spolupracuje s partnery a zákazníky a je motorem digitální transformace ve zpracovatelském průmyslu a diskretní výrobě. Díky

svému portfoliu Digital Enterprise poskytuje DI společností všech velikostí ucelený soubor produktů, řešení a služeb pro integraci a digitalizaci celého hodnotového řetězce. Jedinečné portfolio DI je optimalizováno pro specifické potřeby jednotlivých odvětví a podporuje zákazníky v dosažení vyšší produktivity a flexibility. DI neustále doplňuje své portfolio o inovace, které zahrnují nejmodernější technologie budoucnosti. Společnost Siemens Digital Industries má hlavní sídlo v německém Norimberku a po celém světě zaměstnává přibližně 75 000 lidí.

INOVATIVNÍ NOVINKA OD EFI

KONTROLA VYPADLÝCH TRYSEK A JEJICH NÁSLEDNÁ NÁHRADA

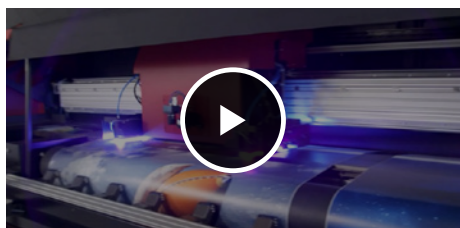
Přední výrobce vysoce produkčních tiskáren společnost EFI, představila na výstavě Fespa 2022 nejnovější tisková řešení.

Ze široké nabídky rolových UV tiskáren zde byla představena nejrychlejší tiskárna ve své kategorii **EFI VUTEK Q3r** dosahující produkční rychlosti tisku až **558 m²/hod.** Tiskárna byla vybavena **plnou automatizací** od motorizovaného odvíjecího a navíjecího zařízení, až po kontinuální formátování potisknutého materiálu na požadovaný rozměr. Poprvé zde byla představena inovativní novinka, kdy **kamera umístěna na vozíku tiskových hlav provádí kontrolu vypadlých trysek.** Při zaznamenání výpadku pak dochází pomocí SW k náhradě chybějících trysek.



Další z UV tiskových technologií byla hybridní tiskárna **EFI Pro30h.** Návštěvníci mohli shlédnout brilantní kvalitu tisku na rolová a desková média, 5vrstvý tisk na jeden průchod materiálu tiskárnou, variabilitu a univerzálnost této tiskové technologie.

Pro více informací o technologiích EFI, kontaktujte naše **obchodní oddělení** nebo pište na technologie@c-print.cz



Ucelenou nabídku tiskových řešení společnosti EFI doplňovala průmyslová technologie na tisk bavlny **EFI Reggianni Terra.**



SNIŽOVÁNÍ NÁKLADŮ PŘI BALENÍ

ZDRAŽOVÁNÍ NYNÍ ČELÍME SNAD VE VŠECH OBLASTECH ŽIVOTA I PODNIKÁNÍ. TATO VÝZVA SE NEVYHNULA ANI BALÍCÍMU PRŮMYSLU, LOGISTICE A E-COMMERCE. TÍM ROSTE TAKÉ TLAK NA SNIŽOVÁNÍ PROVOZNÍCH NÁKLADŮ. TOHO LZE DOSÁHNOUT DÍKY AUTOMATIZACI PROVOZU A REDUKCI NÁKLADŮ NA DOPRAVU POMOCÍ OPTIMALIZACE OBJEMOVÉ HMOTNOSTI ZÁSILEK. VHODNĚ ZVOLENÝ OBAL MŮŽE FIRMÁM UŠETŘIT AŽ 15 % PŘEPRAVNÍCH NÁKLADŮ.

„Nároky na snižování množství obalových materiálů stále rostou. Podle výsledků průzkumů společnosti RAJA patří mezi hlavní priority našich zákazníků ekologie, bezpečnost a, s ohledem na stále narůstající inflaci, také snižování nákladů,” říká Gabriela Fabianová, country managerka společnosti RAJA. „Doprava je čím dál dražší a ve výsledku výrazně snižuje ziskovost. Mnoho obchodníků si neuvědomuje, že náklady jde snížit díky volbě vhodného typu balení a volby výplňového materiálu,” dodává.

SNIŽOVÁNÍ NÁKLADŮ POMOCÍ AUTOMATIZACE PROCESU BALENÍ

Na trhu existují stroje, které umožňují výrobu obalů na míru. Ty snižují zejména spotřebu obalového materiálu. Proces balení urychlují také stroje na výrobu výplně. Optimální obalová technika a balicí stroje navíc zvýší efektivitu a produktivitu balicího procesu. Automatizovat lze velké množství balicích procesů a vysoký výkon strojů tak usnadňuje balení, plnění, fixaci, označování i konečnou paletizaci.

„Skvělým pomocníkem je například stroj na výrobu papírové výplně, který skládá papír specifickým postupem, a dochází tak k úspoře přibližně 15 % materiálu, při efektivním vyplnění stejného prostoru,” představuje možnosti Fabianová. „Celkové náklady ušetří také stroje na výrobu výplně vzduchovými polštářky. Vzduchové polštářky šetří hmotnost, ale také spotřebu materiálu – 90 % výplně je totiž tvořeno vzduchem,” dodává Fabianová z RAJA. Polštářky mohou být plastové, papírové, případně s obsahem škrobu, a tím pádem kompostovatelné.



Pro automatizaci procesu balení hraje také úspora času. Například motorizovaný ovinovací balicí stroj ušetří až 75 % času od běžného balení s minimální spotřebou materiálu, celý balicí proces jednoho balíku trvá přibližně 20 sekund.

NÍZKÁ OBJEMOVÁ HMOTNOST SNIŽUJE NÁKLADY NA DOPRAVU

Pro většinu dopravců je zásadní tzv. objemová hmotnost, ta představuje hustotu balíku, což je množství prostoru, který balík zabírá ve vztahu ke své skutečné hmotnosti. „Přeprava 20 kilogramů peří tak může být dražší než přeprava 20 kilogramů železa,” upozorňuje Gabriela Fabianová. „Vhodně zvolený obal, tak aby se vešel na paletu nebo do nákladního vozidla, může snížit náklady na dopravu až o 10 %,” dodává.

Objemová hmotnost se počítá podle rozměrů balíku: šířka x délka x výška / 5000. Výsledek udává objemovou hmotnost, která se porovnává s reálnou hmotností balíku. Tu vyšší dopravci účtují. Optimální objemová hmotnost je proto taková, co se nejvíce blíží hmotnosti reálné. Je proto vhodné vždy sáhnout po takovém obalu, který odpovídá velikosti a potřebám baleného zboží.

OBALY NA MÍRU PŘEDSTAVUJÍ EKOLOGICKÉ I EKONOMICKÉ ŘEŠENÍ

Namísto strategie jednoho obalu pro všechno se proto vyplatí vyzkoušet individuální balení šité na míru přepravovaných produktů. Pokud je sortiment opravdu rozmanitý, ideálním řešením pro online prodejce představuje použití kartonů s nastavitelnou výškou nebo například teleskopické obaly vhodné pro ploché produkty. Ty se velikosti obsahu snadno přizpůsobí.

Díky optimalizaci obalů je možné z dlouhodobého hlediska ušetřit po všech stránkách. Například studie naznačují, že mnoho balíků obsahuje až 40 % prázdného prostoru v krabicích, který je potřeba něčím vyplnit. Špatně zvolená velikost krabice tak nestojí jen peníze, ale zatěžuje i životní prostředí. Zabírá více místa v dopravních prostředcích a spotřebovává se zbytečně moc materiálu. S objemovou hmotností se proto vyplatí počítat i v případě, kdy si přepravní společnost za větší rozměry nic neúčtuje.



SNIŽOVÁNÍ NÁKLADŮ PŘI ZACHOVÁNÍ KVALITY BALENÍ

Podle údajů společnosti RAJA představují materiálové náklady v průměru 60 až 80 % z celkových nákladů na obal. V některých situacích je možné ušetřit i díky volbě krabic s tenčí stěnou, která při stejném objemu ušetří část hmotnosti. Zde je ale potřeba myslet na to, že se snižuje i celková pevnost balení. Snižování nákladů by nemělo probíhat na úkor kvality balení, ale pomocí chytrých řešení. Cenu balení například může ovlivnit některý z těchto faktorů:

- výška a hmotnost produktu
- konstrukce balení
- obalový materiál
- objemová hmotnost neboli prostor, který produkt při transportu zabírá.



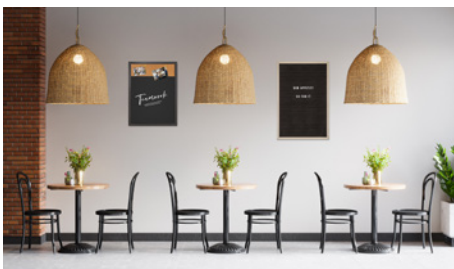


PŘIPRAVTE SE NA NOVOU SEZONU!

KANCELÁŘÍM A ŠKOLÁM BRZY ZAČNOU LETNÍ PRÁZDNINY, A TO JE PRO VÁS SIGNÁL, ABYSTE SE ZAČALI PŘIPRAVOVAT NA NOVOU SEZONU. PŘINESTE DO KANCELÁŘÍ A ŠKOL ZÁVAN ČERSTVÉHO VZDUCHU, NABÍDNĚTE SPOUSTU INOVATIVNÍCH MOŽNOSTÍ A ZAČNĚTE ZNOVU S NOVÝMI PRODUKTY ROKU 2022.

SKVĚLÉ PROSTŘEDÍ

Inspirojící a inovativní prostředí je důležité pro efektivní činnost a výrazně zvýší produktivitu. Tak zante! Jednoduše zorganizujte prostor. Našimi stěnami si prostor rozdělíte a stojany na brožury zaručí, že nikde nebude nepořádek. Díky možnosti vlastního designu a tisku můžete ve stávajících místnostech vytvořit zcela nové prostředí.



DŘEVĚNÁ KOLEKCE

Zútulněte kanceláře a školy doplněním prvků z dřevěné kolekce. Od dřevěných rámu po

dřevěná áčka, která dodají nádech přírody. Vyberte si to, co právě potřebujete. Od dřevěných stojánek přes dřevěné rámy k zavěšení na stěnu po áčkové stojany, které můžete umístit na podlahu. Spousta možností, jak zprostředkovat pocit z opravdového dřeva.

NOVÝ, NOVĚJŠÍ, NEJNOVĚJŠÍ

Showdown Displays v roce 2022 rozšířil své již tak bohaté portfolio o nové výrobky, které se skvěle hodí pro kanceláře a školy. Zamykatelné vitríny v nové, stylové antracitové barvě. Nebo si představte kombinované tabule korek /whiteboard. Skvělé jak pro připínání, tak pro psaní vzkazů. Vyberte si design, který nejvíc vyhovuje vám i klientům: od tradičního po robustní. Protože má společnost Showdown Displays vlastní výrobu a tiskové centrum v České republice, může dodávat mnoho svých produktů v krátkých dodacích lhůtách. Můžete se tedy spolehnout, že bude vše připraveno v ten správný čas!



ZÍSKEJTE LESK

Nezapomínejte, že pomocí vašich tisků můžete zanechat ohromující dojem. Pro vytvoření oblíbené atmosféry použijte textilní rámy. Pověste svůj motiv na stěnu či na strop, nebo jej postavte do středu místnosti. Chcete rozdělit prostor na menší místnosti? Použijte designové příčky a vytvořte zákoutí, kde můžete sedět a pracovat nebo studovat ve vlastní bublině. Přesvědčte se, že je to fantastické místo, kde se můžete současně soustředit i relaxovat!



ZDE JE VÁŠ PROSTOR!

Inspirovalo vás vytvoření svěžího prostoru? Získejte ho! Potřebujete více informací? Obrátte se na náš tým obchodních zástupců, který pro Vás najde to nejlepší řešení.

Podívejte se na náš celkový sortiment na jansen-display.cz

jansendisplay
see the difference!

by
Showdown
DISPLAYS

ORGANIZÁTOR



SPOLUORGANIZÁTOR



MÍSTO KONÁNÍ



GENERÁLNÍ PARTNER



e-SALON

-TECHNOLOGY

4. VELETRH ČISTÉ MOBILITY, TECHNOLOGIÍ
A ŘEŠENÍ PRO E-MOBILITU

10.-13. 11. 2022

WWW.-SALON.CZ

PARTNER VELETRHU



POWERED BY

