

PŘIHLÁŠKOVÁ DOKUMENTACE

Samostatná objednávka plochy, stavby stánku a technických služeb

DESIGN SHAKER

11. výběrový veletrh interiérového designu

PVA EXPO PRAHA, 11.–14. 4. 2024

DŮLEŽITÁ DATA

PRVNÍ TERMÍN uzávěrky pro zvýhodněné ceny za pronájem výstavní plochy	15. 11. 2023
DRUHÝ TERMÍN uzávěrky pro zvýhodněné ceny za pronájem výstavní plochy	23. 2. 2024
UZÁVĚRKA technických služeb, objednávek staveb stánků a vybavení, zaslání Potvrzení o realizaci vlastní expozice a půdorysu s požadovanými přípojkami	28. 2. 2024

Na www.designshaker.cz/provystavovatele můžete stáhnout formulář vyplnitelný na počítači



Obchodní společnost: ABF, a.s.
Sídlo: Beranových 667, 199 00 Praha 9 – Letňany

Pracoviště, korespondenční adresa: Dělnická 12, 170 00 Praha 7 – Holešovice

IČO: 63080575, DIČ: CZ63080575

Zapsaná: u MS v Praze, oddíl B, vložka 3309

Bankovní spojení: Max banka a.s., č. ú. 5085320005/4000

Tel.: +420 734 694 124

E-mail: designshaker@abf.cz, internet: www.abf.cz, www.pvaexpo.cz

Závazná přihláška k účasti BIG DEAL – rámcová smlouva

**DESIGN SHAKER
BIG DEAL**

PVA EXPO PRAHA, 11.–14. 4. 2024

Termíny pro zvýhodněné ceny – 15. 11. 2023, 23. 2. 2024

1

Na www.designshaker.cz/provystavovatele můžete stáhnout formulář vyplnitelný na počítači

VYSTAVOVATEL

Obchodní jméno _____ IČ _____
Sídlo* – ulice _____ DIČ _____
Město _____ PSČ _____ Stát _____
Firemní telefon _____ Firemní e-mail _____
Internet www. _____
Kontaktní osoba _____ Funkce _____
Tel./mobil _____ E-mail** _____
Korespondenční adresa (je-li odlišná od sídla) _____
E-mail pro zaslání faktur v elektronické podobě _____

ZÁSTUPCE VYSTAVOVATELE (vyplňte v případě, že vystavovatel žádá zajištění své účasti prostřednictvím zástupce včetně veškeré fakturace a korespondence)

Obchodní jméno _____ IČ _____
Sídlo* – ulice _____ DIČ _____
Město _____ PSČ _____ Stát _____
Firemní telefon _____ Firemní e-mail _____
Internet www. _____
Kontaktní osoba _____ Funkce _____
Tel./mobil _____ E-mail** _____
Korespondenční adresa (je-li odlišná od sídla) _____
E-mail pro zaslání faktur v elektronické podobě _____

* Pro fyzické osoby Místo podnikání.

** Nutné vyplnit pro zaslání umístění, montážních pokynů apod.

Souhlasím se zasláním obchodních sdělení v souladu se zák. č. 480/2004 Sb. Souhlas lze odvolat zasláním e-mailu s textem „nezasílat“ na stoplist@abf.cz.

_____ podpis za vystavovatele / zástupce vystavovatele

VÝSTAVNÍ PLOCHA			cena v Kč/m ² dle termínu přihlášení			vyplňte rozměry v celých metrech		
			do 15. 11. 2023	do 23. 2. 2024	od 24. 2. 2024	šířka (délka)	hloubka	celkem m ²
Krytá výstavní plocha (min. 9 m ²)	řadová	9–29 m ²	1 750	2 100	2 450			
		30–59 m ²	1 550	1 900	2 200			
		60 a více m ²	1 350	1 700	2 000			
	rohová	9–29 m ²	1 950	2 300	2 650			
		30–59 m ²	1 750	2 100	2 450			
		60 a více m ²	1 550	1 900	2 200			
	tvar U	50–99 m ²	1 650	2 000	2 300			
		100 a více m ²	1 450	1 800	2 100			
	ostrovní	60–99 m ²	1 750	2 100	2 450			
		100–199 m ²	1 550	1 900	2 200			
		200 a více m ²	1 350	1 700	2 000			
	Příplatek za hlavní koridor			10 %				
Výška expozice (včetně dominanty - v cm). V případě neuvedení výšky stánku předpokládáme celoplošnou výšku stánku 250 cm.								
Venkovní plocha od 6 m ²			tvar se nerozlišuje	800	900	1 000		
Stavba expozic prostřednictvím ABF			ANO / NE <input type="checkbox"/> <input type="checkbox"/>	Registrační poplatek			3 500	
				Zajištění pojištění odpovědnosti za škodu			1 200	
OBOR PRO UMÍSTĚNÍ VE VÝSTAVNÍ HALE								
CELKEM								

Všechny ceny jsou uváděny bez DPH.

Prohlašuji, že jsem se seznámil s Obchodními podmínkami ABF, a.s., které jsou nedílnou součástí této přihlášky, jejich obsahu rozumím a souhlasím s ním. Beru na vědomí, že se jedná o rámcovou smlouvu, která bude realizována po částech, na základě objednávek ve formě písemné, e-mailové. V případě, že objednávky budou vystaveny třetí osobou, je vyžadován vždy originál.

_____ za ABF, a.s.

_____ datum, podpis za vystavovatele / zástupce vystavovatele, razítko



Obchodní společnost: ABF, a.s.

Sídlo: Beranových 667, 199 00 Praha 9 – Letňany

Pracoviště, korespondenční adresa: Dělnická 12, 170 00 Praha 7 – Holešovice

IČO: 63080575, DIČ: CZ63080575

Zapsaná: u MS v Praze, oddíl B, vložka 3309

Bankovní spojení: Max banka a.s., č. ú. 5085320005/4000

Tel.: +420 734 694 124

E-mail: designshaker@abf.cz, internet: www.abf.cz, www.pvaexpo.cz

Obchodní podmínky ABF, a.s. pro účast vystavovatelů na veletrhu

DESIGN SHAKER

PVA EXPO PRAHA, 11.–14. 4. 2024

1a

Pořadatel: ABF, a.s., se sídlem Beranových 667, 199 00 Praha 9 – Letňany, IČO: 63080575
Vystavovatel: právnická nebo fyzická osoba, které ABF, a.s. potvrdila účast na veletrhu či výstavě

Místo konání: PVA EXPO PRAHA, Praha 9 – Letňany, Beranových 667

Článek 1. – Základní podmínky účasti vystavovatelů na veletrhu

- Základní podmínkou účasti na veletrhu je doručení řádně vyplněné a podepsané Záväzné přihlášky k účasti firmy na veletrhu (dále jen Záväzná přihláška). Po jejím obdržení zašle ABF, a.s. vystavovatelovi potvrzení o jejím přijetí.
- Podpisem Záväzné přihlášky se vystavovatel zavazuje dodržovat Obchodní podmínky a Technické podmínky ABF, a.s. pro účast vystavovatelů na veletrhu a Pokyny pro montáž a demontáž veletrhu.
- Vystavované exponáty a nabízené služby musí být v souladu se zaměřením veletrhu (tzv. oborovým členěním veletrhu).
- Služby spojené s účastí na veletrhu vystavovatel objedná samostatnými objednávkami uvedenými v přihláškové dokumentaci k Záväzné přihlášce.
- Vystavovatel nesmí likvidovat exponáty a expozici před ukončením veletrhu či výstavě.
- Vystavovatel je oprávněn vystavovat, prodávat či jinak zpřístupňovat veřejnosti pouze výrobky, k jejichž nabízení a prodeji je oprávněn a jejich zpřístupněním veřejnosti neporušuje autorská nebo jiná práva třetích osob.

Článek 2. – Platební podmínky

- Po obdržení Záväzné přihlášky zašle ABF, a.s. zálohovou fakturu na nájem za objednanou výstavní plochu a registrační poplatek.
- Po uzavření objednaných technických služeb bude vystavovateli zaslána zálohová faktura na objednané služby spojené s nájmem výstavní plochy. Uhrada této zálohové faktury je podmínkou pro realizaci objednaných technických služeb.
- Konečná faktura s odečtením záloh bude zaslána až po ukončení veletrhu.
- V základní ceně nájmu a registračním poplatku je zahrnuto:
 - nájemné za výstavní plochu po dobu montáže, průběhu veletrhu a demontáže
 - zařazení do Katalogu (Veletržního průvodce) veletrhu v rozsahu údajů vyznačených v Objednávce záznamu do Katalogu (Průvodce)
 - zařazení do orientačního systému veletrhu
 - pět vystavovatelských průkazů pro firmu s objednanou plochou do 30 m²
 - jeden vystavovatelský průkaz za každých započatých 10 m² přesahujících plochu 30 m²
 - montážní/demontážní průkazy pro realizační týmy umožňující vstup (vjezd) do areálu (ABF, a.s. je oprávněna požadovat kauci)
 - Katalog veletrhu (Veletržní průvodce) v tištěné podobě
- V základní ceně nájmu a registračním poplatku není zahrnuto:
 - obvodové stěny stánku, jiné vybavení, stěny sousedních stánků
 - registrační poplatek za spoluvystavovatele
 - další záznamy o firmě – tj. pobočky, divize, obchodní zastoupení apod.
- Storno podmínky

Zruší-li vystavovatel svoji účast na veletrhu, je povinen uhradit následující storno poplatky (smluvní pokuty):

- 30 % z celkového sjednaného nájemného při zrušení Záväzné přihlášky v termínu více než 91 dnů před zahájením veletrhu
- 50 % z celkového sjednaného nájemného při zrušení Záväzné přihlášky v termínu od 31 do 90 dnů před zahájením veletrhu
- 100 % z celkového sjednaného nájemného při zrušení Záväzné přihlášky v termínu do 30 dnů před zahájením veletrhu

Storno poplatky platí i v případě, sniží-li vystavovatel velikost objednané výstavní plochy. Povinnost úhrady storno poplatků má vystavovatel, kterému byla potvrzena účast na veletrhu dle čl. 1, odst. 1, i v případě, že neuhradil zálohovou ani jinou fakturu.

Zrušení účasti vystavovatele na veletrhu musí mít vždy písemnou formu.

Registrační poplatky propadají v plné výši bez ohledu na termín zrušení Záväzné přihlášky.

- Pokud v důsledku zásahu vyšší moci a/nebo z důvodu regulačních opatření státních orgánů ABF, a.s. nebude moci zajistit konání veletrhu, uvědomí o tom ihned vystavovatele. Záväzky ABF, a.s. z přihlášky k účasti zanikají a vystavovatel nevzniká nárok na náhradu vzniklých škod. V takovém případě má ABF, a.s. nárok si ponechat registrační poplatek.
- za každou další firmu, kterou bude vystavovatel prezentovat ve své expozici (předvedením exponátů, panelem, firemním logem, názvem firmy, prospekty, videoprogramem apod.), je vystavovatel povinen uhradit registrační poplatek spoluvystavovatele. Firma takto řádně zaregistrovaná bude v plném rozsahu jako vystavovatel uvedena v Katalogu veletrhu (Veletržní průvodce). V případě porušení této zásady bude vystavovatel povinen uhradit registrační poplatek spoluvystavovatele a smluvní pokutu ve výši registračního poplatku, a to kdykoliv v průběhu veletrhu.
- Veškeré ceny jsou uváděny bez DPH.

Článek 3. – Výstavní plocha

- ABF, a.s. pronajímá krytou výstavní plochu bez zařízení s možností přivedení el. energie, vody s odpadem, telefonu a úklidu, příp. dalších služeb na základě objednávky. Podmínkou předání objednané výstavní plochy je uhrazení veškerých dosud splatných plateb souvisejících s účastí na veletrhu.
- ABF, a.s. dále pronajímá venkovní výstavní plochu na vymezených volných plochách výstaviště. (POZOR – u venkovních stánků je potřeba počítat s přesahem střechy stánku nad stánkem – střecha nesmí zasahovat do sousední plochy).
- Minimální velikosti výstavních ploch jsou uvedeny v Záväzné přihlášce.
- ABF, a.s. má právo po dohodě s vystavovatelem na zmenšení objednané plochy a na změnu jejího tvaru. ABF, a.s. si však vyhrazuje právo na změnu umístění výstavní plochy. Pokud není sjednaná výstavní plocha z důvodů zaviněných ze strany ABF, a.s. vystavovatelé k dispozici, má vystavovatel nárok na vrácení registračního poplatku, uhrazeného nájemného a uhrazené ceny za objednané služby. Vystavovatel nemá nárok na náhradu s tím spojených případných škod.
- Pokud si vystavovatel sám nezajistí stánek nebo si jeho realizaci neobjedná u ABF, a.s., bude mít k dispozici pouze neohrazenou objednanou výstavní plochu. Vystavovatel je povinen dodržovat rastr výstavní plochy, tzn. půdorysně nepřesahovat vymezenou plochu, a to ani v případě vysunutých výškových dominant.
- Rastr výstavních ploch se zakreslením svého umístění obdrží vystavovatel po uhrazení všech splatných plateb a po konečném zpracování Záväzných přihlášek
- Architektonická koncepce ve výstavních halách počítá s realizací klasického správného výstavního rastru, v němž budou k dispozici plochy pro expozice:
 - řadové, s volnou čelní stranou
 - rohové, se dvěma stranami otevřenými – obchodními
 - ve tvaru U (čelní), se třemi stranami otevřenými – obchodními
 - ostrovní, s volnými všemi čtyřmi stranami
- Vystavovatel je povinen opustit výstavní plochu po demontáži ve stavu, v jakém byla před zahájením montáže. Pokud vystavovatel výstavní plochu nevyklidí v termínu demontáže, je ABF, a.s. oprávněna požadovat po vystavovateli úhradu smluvní pokuty ve výši 30 Kč/hod./m² nevyklizené plochy. Jakékoli zničení, poškození či nadměrné znečištění je vystavovatel povinen uhradit dle skutečné vzniklých nákladů při odstraňování škod (znečištění).
- Vystavovatel není oprávněn pronajmout výstavní plochu dále pronajímat třetí osobě.
- Vystavovatelé jsou povinni dodržovat čas příchodu a odchodu z výstavních prostor.

Článek 4. – Pojištění odpovědnosti za škodu

- ABF, a.s. neodpovídá vystavovatelům ani jejich spoluvystavovatelům za ztrátu, zničení nebo jakékoliv poškození věci vnesených vystavovatelem do pronajatých prostor (tj. exponátů,

vybavení a zařízení stánků, obalů, balících materiálů apod.), a to bez ohledu, zda ztráta, zničení nebo jiné poškození vznikly při montáži, demontáži, dopravě či v průběhu veletrhu.

- Účast na veletrhu je na vlastní riziko vystavovatele. Vystavovatel nebude činit ABF, a.s. zodpovědným za jakékoliv požadavky třetích stran na náhradu škod vzniklých jako důsledek účasti vystavovatele na veletrhu.
- Vystavovatel je povinen být po celou dobu veletrhu pojištěn na odpovědnost za škodu.
- ABF, a.s. zajišťuje ve prospěch vystavovatelů pojištění odpovědnosti za škodu způsobenou v areálu PVA EXPO PRAHA činností vystavovatele v době konání veletrhu, montáže a demontáže do výše pojistného plnění 50 000 000 Kč a sublimitem v případě škody, kterou si vystavovatelé způsobí navzájem ve výši 2 000 000 Kč za cenu 1 200 Kč bez DPH.
- V případě, že vystavovatel má uzavřenu individuální pojistnou smlouvu na odpovědnost za škodu do výše pojistného plnění 50 000 000 Kč, je povinen předložit ABF, a.s. potvrzení o pojištění od příslušné pojišťovny.
- Vystavovatelé mají možnost sjednat si pojištění souboru vlastních výstavních exponátů, zařízení a vybavení stánků na rizika odcizení krádeží nebo loupeží a zvělných škod na dobu veletrhu. Toto pojištění je možné uzavřít v prostorách PVA EXPO PRAHA.

Článek 5. – Bezpečnost, ochrana zdraví a požární ochrana

- Vystavovatel je povinen dodržovat v průběhu montáže, po celou dobu konání veletrhu a demontáže bezpečnostní, hygienické, protipožární, ekologické a další obecně záväzné právní předpisy a vnitřní normy platné v PVA EXPO PRAHA a zásady manipulace s veškerým technickým zařízením a holiřádkami. Dále je povinen respektovat příslušné protipožární předpisy platné pro jednotlivé výstavní prostory a pokyny odpovědných pracovníků požární asistenci služby a pracovníků ABF, a.s.
- Vystavovatel nesmí ve své expozici ani v prostoru vystaviště skladovat nebo používat žádné hořlavé látky, výbušniny, jedy a jiné zdraví škodlivé látky.
- Po dobu konání veletrhu i při jejich montáži a demontáži platí ve všech krytých prostorách areálu zákaz kouření a manipulace s otevřenými ohněmi.
- Vystavovatel odpovídá za stav elektroinstalace příslušného stánku (expozice) včetně stavu elektrosíťové činnosti. Elektroinstalaci práce může provádět pouze osoba s platným oprávněním k této činnosti.
- Vystavovatel je povinen používat k chůzi vyhrazených cest a komunikací. Únikové cesty, prostory u elektrických rozvaděčů, uzávěrů vody, vnitřních odběrných míst (hydrantů) je vystavovatel povinen udržovat volné.
- Vystavovatel je povinen dodržovat hlavní zásady bezpečnosti chování v blízkosti manipulačních vozíků.
- Vystavovatel prohlašuje, že se seznámil s riziky možného ohrožení života či zdraví a s opatřeními k ochraně, které jsou uloženy na stránkách www.pvaexpo.cz.

Článek 6. – Základní podmínky realizace stánku

- Stavba stánku je nabízena a realizována společností ABF, a.s. Vystavovatel, který si stavbu stánku zajišťuje sám a nikoliv prostřednictvím ABF, a.s., je povinen předložit půdorys a čelní pohled stánku s vyznačením výškových dominant a zakotovením umístění přívodu energií ke schválení ABF, a.s. nejpozději do 30 dnů před zahájením veletrhu.
- Vystavovatel je povinen si zajistit realizaci obvodových stěn (s výjimkou stánků s ostrovním umístěním) své expozice v min. výšce 2,5 m.
- Vystavovatel je povinen dodržovat Technické podmínky ABF, a.s. pro účast vystavovatelů na veletrhu.
- Vystavovatel odpovídá za stavební a technické provedení stánku a odpovídá tak za případné škody na majetku a zdraví způsobené nevhodným provedením stánku.

Článek 7. – Prezentace vystavovatele

- Vystavovatel je oprávněn propagovat své výrobky či služby pouze na vlastní expozici a nesmí rušit nebo omezovat okolní expozice.
- Umístování jakýchkoli reklamních či propagačních materiálů mimo vlastní expozici je povoleno pouze po předběžném písemném projednání s ABF, a.s. a za úplatů.
- ABF, a.s. je oprávněna zakázat, resp. odstranit na náklady vystavovatele veškerou reklamu, která neodpovídá výše uvedeným podmínkám nebo která podporuje fašismus, rasovou, náboženskou či jinou nesnášenlivost nebo snižující lidskou důstojnost.
- V průběhu veletrhu je povoleno provozování audiovizuálních, hudebních, tanečních a jiných produkcí pouze za předpokladu, že touto produkcí nebudou ostatní vystavovatelé rušeni a ABF, a.s. k této produkci udělila písemný souhlas. K produkci je vystavovatel povinen vyžádat si souhlas příslušného kolektivního správce autorských práv (zejména OSA, INTERGRAM). Hladina hluku za hranici stánku nesmí překročit hodnotu povolenou právními předpisy.
- Veškeré produkce způsobující nadměrný hluk, prach, zplodiny, ořesý, ohrožující bezpečnost návštěvníků či ostatních vystavovatelů nebo rušící veletržní provoz je ABF, a.s. oprávněna zakázat a požadovat po vystavovateli smluvní pokutu ve výši 5 000 Kč.

Článek 8. – Termín přihlášek a objednávek

- Záväznou přihlášku, Objednávku technických služeb, Objednávku výstavby stánků, Objednávku registrace dalších firem – spoluvystavovatelů a případně další objednávkové formuláře je nutno zaslat na adresu ABF, a.s., Veletržní správa, Dělnická 12, 170 00 Praha 7 – Holešovice do stanovených termínů jednotlivých uzavírek.
- Doporučuje se zasílat veškerou korespondenci doporučeně.

Článek 9. – Zpracování osobních údajů

- ABF, a.s. zpracovává osobní údaje vystavovatele (dále také jako „subjekt údajů“) v souladu s Nařízením Evropského parlamentu a Rady (EU) 2016/679 ze dne 27. 4. 2016 (obecné nařízení o ochraně osobních údajů), dále jen „GDPR“.
- ABF, a.s. vystupuje jako správce osobních údajů a vystavovatel jej může v souvislosti se zpracováváním osobních údajů kontaktovat na adrese jeho sídla.
- ABF, a.s. zpracovává osobní údaje vystavovatele, které mu v souvislosti s podpisem přihlášky nebo smlouvou poskytl z důvodu nezbytnosti pro splnění smlouvy, z důvodu nezbytnosti pro splnění právních povinností, jakož i z důvodu nezbytnosti pro ochranu oprávněných zájmů ABF, a.s. ABF, a.s. osobní údaje zpracovává a shromažďuje za účelem uzavření smlouvy, poskytování plnění podle smlouvy a k jejímu ukončení, dále za účelem případného vymáhání nároků vyplývajících ze smlouvy.
- ABF, a.s. zpracovává následující osobní údaje vystavovatele nebo fyzických osob, které za něho jednájí ve smluvních vztazích: jméno, příjmení, titul, adresu podnikání a sídlo, identifikační číslo a daňové identifikační číslo, číslo účtu, email, telefon.
- Osobní údaje předávané vystavovatelem jsou zpracovávány písemně prostřednictvím smlouvy, přihlášky, přičemž dále jsou zavedeny do počítačového systému ABF, a.s., který přijal taková opatření, aby nemohlo dojít k neoprávněnému nebo nahodilému přístupu k osobním údajům, k jejich jinému neoprávněnému zpracování, jakož i k jinému zneužití osobních údajů. Přístup k osobním údajům mají pouze odpovědné osoby. Podrobné informace naleznete na www.abf.cz/navstevnik/gdpr.

Článek 10. – Závěrečné ustanovení

- ABF, a.s. si vyhrazuje právo odmítnout nebo zrušit účast vystavovatele na veletrhu v případě, že vystavovatel svým chováním porušuje dobré mravy nebo pravidla pro uzavírání smluv se poskytitelem nebo nedodržuje technicko-bezpečnostní předpisy a pokyny.
- Veškeré požadavky a změny ze strany vystavovatele je nutné po předchozí dohodě s ABF, a.s. zaslat písemně do ABF, a.s., Veletržní správa. Veškeré stížnosti ze strany vystavovatele vůči ABF, a.s. po dobu montáže a průběhu veletrhu musí být předloženy písemně ABF, a.s. do konce veletrhu, po dobu demontáže do jejího skončení.
- Tyto Obchodní podmínky jsou nedílnou součástí Záväzné přihlášky k účasti firmy na veletrhu.



Obchodní společnost: ABF, a.s.
 Sídlo: Beranových 667, 199 00 Praha 9 – Letňany
 Pracoviště, korespondenční adresa: Dělnická 12, 170 00 Praha 7 – Holešovice
 IČO: 63080575, DIČ: CZ63080575
 Zapsaná: u MS v Praze, oddíl B, vložka 3309
 Bankovní spojení: Max banka a.s., č. ú. 5085320005/4000
 Tel.: +420 734 694 124
 E-mail: designshaker@abf.cz, internet: www.abf.cz, www.pvaexpo.cz

Závazná přihláška k účasti – rámcová smlouva

DESIGN SHAKER FRESH SPACE

PVA EXPO PRAHA, 11.–14. 4. 2024

Uzávěrka objednávek je: 23. 2. 2024

2

Na www.designshaker.cz/provystavovatele můžete stáhnout formulář vyplnitelný na počítači

VYSTAVOVATEL

Obchodní jméno _____ IČ _____
 Sídlo* – ulice _____ DIČ _____
 Město _____ PSČ _____ Stát _____
 Firemní telefon _____ Firemní e-mail _____
 Internet www. _____
 Kontaktní osoba _____ Funkce _____
 Tel./mobil _____ E-mail** _____
 Korespondenční adresa (je-li odlišná od sídla) _____
 E-mail pro zaslání faktur v elektronické podobě _____

ZÁSTUPCE VYSTAVOVATELE (vyplňte v případě, že vystavovatel žádá zajištění své účasti prostřednictvím zástupce včetně veškeré fakturace a korespondence)

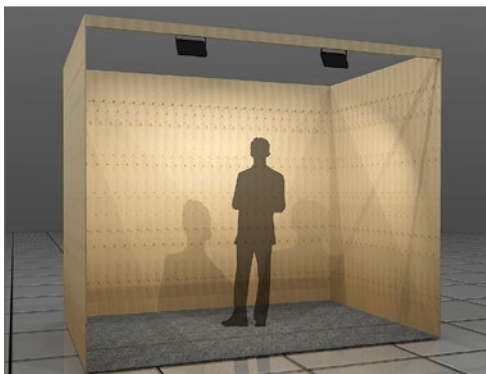
Obchodní jméno _____ IČ _____
 Sídlo* – ulice _____ DIČ _____
 Město _____ PSČ _____ Stát _____
 Firemní telefon _____ Firemní e-mail _____
 Internet www. _____
 Kontaktní osoba _____ Funkce _____
 Tel./mobil _____ E-mail** _____
 Korespondenční adresa (je-li odlišná od sídla) _____
 E-mail pro zaslání faktur v elektronické podobě _____

* Pro fyzické osoby Místo podnikání.

** Nutné vyplnit pro zaslání umístění, montážních pokynů apod.

Souhlasím se zasláním obchodních sdělení v souladu se zák. č. 480/2004 Sb. Souhlas lze odvolat zasláním e-mailu s textem „nezasílat“ na stoplist@abf.cz.

_____ podpis za vystavovatele / zástupce vystavovatele



výstavní plocha

6 m²

základní cena

19 400 Kč

FRESH SPACE – VÝSTAVNÍ MODUL 3 x 2 m – „START UP“ balíček

Zahrnuje:		
– výstavní plochu 6 m ² (3 x 2 m)		19 400 Kč
– stavbu obvodových stěn ze smrkových biodesek		
– registrační poplatek		
– elektrická přípojka 1 KW		
– koberec šedý 6 m ²		
– bodové světlo 2 ks		
Pojištění odpovědnosti za škodu – povinné	1 200 Kč	

NEPOVINNÉ POLOŽKY

WiFi	900 Kč	
Pult 100 x 100 x 40 cm lamino/dřevo	1 990 Kč	

CELKEM _____

Všechny ceny jsou uváděny bez DPH.

Prohlašuji, že jsem se seznámil s Obchodními podmínkami ABF, a.s., které jsou nedílnou součástí této přihlášky, jejich obsahu rozumím a souhlasím s ním. Beru na vědomí, že se jedná o rámcovou smlouvu, která bude realizována po částech, na základě objednávek ve formě písemné, e-mailové. V případě, že objednávky budou vystaveny třetí osobou, je vyžadován vždy originál.

_____ za ABF, a.s.

_____ datum, podpis za vystavovatele / zástupce vystavovatele, razítko



Obchodní společnost: ABF, a.s.

Sídlo: Beranových 667, 199 00 Praha 9 – Letňany

Pracoviště, korespondenční adresa: Dělnická 12, 170 00 Praha 7 – Holešovice

IČO: 63080575, DIČ: CZ63080575

Zapsaná: u MS v Praze, oddíl B, vložka 3309

Bankovní spojení: Max banka a.s., č. ú. 5085320005/4000

Tel.: +420 734 694 124

E-mail: designshaker@abf.cz, internet: www.abf.cz, www.pvaexpo.cz

Obchodní podmínky ABF, a.s. pro účast vystavovatelů na veletrhu

DESIGN SHAKER

PVA EXPO PRAHA, 11.–14. 4. 2024

2a

Pořadatel: ABF, a.s., se sídlem Beranových 667, 199 00 Praha 9 – Letňany, IČO: 63080575
Vystavovatel: právnická nebo fyzická osoba, které ABF, a.s. potvrdila účast na veletrhu či výstavě

Místo konání: PVA EXPO PRAHA, Praha 9 – Letňany, Beranových 667

Článek 1. – Základní podmínky účasti vystavovatelů na veletrhu

- Základní podmínkou účasti na veletrhu je doručení řádně vyplněné a podepsané Záväzné přihlášky k účasti firmy na veletrhu (dále jen Záväzná přihláška). Po jejím obdržení zašle ABF, a.s. vystavovateli potvrzení o jejím přijetí.
- Podpisem Záväzné přihlášky se vystavovatel zavazuje dodržovat Obchodní podmínky a Technické podmínky ABF, a.s. pro účast vystavovatelů na veletrhu a Pokyny pro montáž a demontáž veletrhu.
- Vystavované exponáty a nabízené služby musí být v souladu se zaměřením veletrhu (tj. oborovým členěním veletrhu).
- Služby spojené s účastí na veletrhu vystavovatel objedná samostatnými objednávkami uvedenými v přihláškové dokumentaci k Záväzné přihlášce.
- Vystavovatel nesmí likvidovat exponáty a expozici před ukončením veletrhu či výstavě.
- Vystavovatel je oprávněn vystavovat, prodávat či jinak zpřístupňovat veřejnosti pouze výrobky, k jejichž nabízení a prodeji je oprávněn a jejich zpřístupněním veřejnosti neporušuje autorská nebo jiná práva třetích osob.

Článek 2. – Platební podmínky

- Po obdržení Záväzné přihlášky zašle ABF, a.s. zálohovou fakturu na nájem za objednanou výstavní plochu a registrační poplatek.
- Po uzavření objednaných technických služeb bude vystavovateli zaslána zálohová faktura na objednané služby spojené s nájmem výstavní plochy. Uhrada této zálohové faktury je podmínkou pro realizaci objednaných technických služeb.
- Konečná faktura s odečtením záloh bude zaslána až po ukončení veletrhu.
- V základní ceně nájmu a registračním poplatku je zahrnuto:
 - nájemné za výstavní plochu po dobu montáže, průběhu veletrhu a demontáže
 - zařazení do Katalogu (Veletržního průvodce) veletrhu v rozsahu údajů vyznačených v Objednávce záznamu do Katalogu (Průvodce)
 - zařazení do orientačního systému veletrhu
 - pět vystavovatelských průkazů pro firmu s objednanou plochou do 30 m²
 - jeden vystavovatelský průkaz za každých započatých 10 m² přesahujících plochu 30 m²
 - montážní/demontážní průkazy pro realizační týmy umožňující vstup (vjezd) do areálu (ABF, a.s. je oprávněna požadovat kauci)
 - Katalog veletrhu (Veletržní průvodce) v tištěné podobě
- V základní ceně nájmu a registračním poplatku není zahrnuto:
 - obvodové stěny stánku, jiné vybavení, stěny sousedních stánků
 - registrační poplatek za spoluvystavovatele
 - další záznamy o firmě – tj. pobočky, divize, obchodní zastoupení apod.
- Storno podmínky

Zruší-li vystavovatel svoji účast na veletrhu, je povinen uhradit následující storno poplatky (smluvní pokuty):

- 30 % z celkového sjednaného nájemného při zrušení Záväzné přihlášky v termínu více než 91 dnů před zahájením veletrhu
- 50 % z celkového sjednaného nájemného při zrušení Záväzné přihlášky v termínu od 31 do 90 dnů před zahájením veletrhu
- 100 % z celkového sjednaného nájemného při zrušení Záväzné přihlášky v termínu do 30 dnů před zahájením veletrhu

Storno poplatky platí i v případě, sníží-li vystavovatel velikost objednané výstavní plochy. Povinnost úhrady storno poplatků má vystavovatel, kterému byla potvrzena účast na veletrhu dle čl. 1, odst. 1, i v případě, že neuhradil zálohovou ani jinou fakturu.

Zrušení účasti vystavovatele na veletrhu musí mít vždy písemnou formu.

Registrační poplatky propadají v plné výši bez ohledu na termín zrušení Záväzné přihlášky.

- Pokud v důsledku zásahu vyšší moci a/nebo z důvodu regulatorních opatření státních orgánů ABF, a.s. nebude moci zajistit konání veletrhu, uvědomí o tom ihned vystavovatele. Záväzky ABF, a.s. z přihlášky k účasti zanikají a vystavovateli nevzniká nárok na náhradu vzniklých škod. V takovém případě má ABF, a.s. nárok si ponechat registrační poplatek.
- za každou další firmu, kterou bude vystavovatel prezentovat ve své expozici (předvedením exponátů, panelem, firemním logem, názvem firmy, prospekty, videoprogramem apod.), je vystavovatel povinen uhradit registrační poplatek spoluvystavovatele. Firma takto řádně zaregistrovaná bude v plném rozsahu jako vystavovatel uvedena v Katalogu veletrhu (Veletržní průvodce). V případě porušení této zásady bude vystavovatel povinen uhradit registrační poplatek spoluvystavovatele a smluvní pokutu ve výši registračního poplatku, a to kdykoliv v průběhu veletrhu.
- Veškeré ceny jsou uváděny bez DPH.

Článek 3. – Výstavní plocha

- ABF, a.s. pronajímá krytou výstavní plochu bez zařízení s možností přivedení el. energie, vody s odpadem, telefonu a úklidu, příp. dalších služeb na základě objednávky. Podmínkou předání objednané výstavní plochy je uhrazení veškerých dosud splatných plateb souvisejících s účastí na veletrhu.
- ABF, a.s. dále pronajímá venkovní výstavní plochu na vymezených volných plochách výstaviště. (POZOR – u venkovních stánků je potřeba počítat s přesahem střechy stánku nad stánkem – střecha nesmí zasahovat do sousední plochy).
- Minimální velikosti výstavních ploch jsou uvedeny v Záväzné přihlášce.
- ABF, a.s. má právo po dohodě s vystavovatelem na zmenšení objednané plochy a na změnu jejího tvaru. ABF, a.s. si však vyhrazuje právo na změnu umístění výstavní plochy. Pokud není sjednaná výstavní plocha z důvodů zaviněných ze strany ABF, a.s. vystavovateli k dispozici, má vystavovatel nárok na vrácení registračního poplatku, uhrazeného nájemného a uhrazené ceny za objednané služby. Vystavovatel nemá nárok na náhradu s tím spojených případných škod.
- Pokud si vystavovatel sám nezajistí stánek nebo si jeho realizaci neobjedná u ABF, a.s., bude mít k dispozici pouze neohrazenou objednanou výstavní plochu. Vystavovatel je povinen dodržovat rástr výstavní plochy, tzn. půdorysně nepřesahovat výměrnou plochu, a to ani v případě vysunutých výškových dominant.
- Rástr výstavních ploch se zakreslením svého umístění obdrží vystavovatel po uhrazení všech splatných plateb a po konečném zpracování Záväzných přihlášek
- Architektonická koncepce ve výstavních halách počítá s realizací klasického správného výstavního rástru, v němž budou k dispozici plochy pro expozice:
 - řadové, s volnou čelní stranou
 - rohové, se dvěma stranami otevřenými – obchodními
 - ve tvaru U (čelní), se třemi stranami otevřenými – obchodními
 - ostrovní, s volnými všemi čtyřmi stranami
- Vystavovatel je povinen opustit výstavní plochu po demontáži ve stavu, v jakém byla před zahájením montáže. Pokud vystavovatel výstavní plochu nevyklidí v termínu demontáže, je ABF, a.s. oprávněna požadovat po vystavovateli úhradu smluvní pokuty ve výši 30 Kč/hod./m² nevyklizené plochy. Jakékoli zničení, poškození či nadměrné znečištění je vystavovatel povinen uhradit dle skutečné vzniklých nákladů při odstraňování škod (znečištění).
- Vystavovatel není oprávněn pronajímat výstavní plochu dále pronajímat třetí osobě.
- Vystavovatelé jsou povinni dodržovat čas příchozí a odchodu z výstavních prostor.

Článek 4. – Pojištění odpovědnosti za škodu

- ABF, a.s. neodpovídá vystavovatelům ani jejich spoluvystavovatelům za ztrátu, zničení nebo jakékoliv poškození věci vnesených vystavovatelem do pronajatých prostor (tj. exponátů,

vybavení a zařízení stánků, obalů, balících materiálů apod.), a to bez ohledu, zda ztráta, zničení nebo jiné poškození vznikly při montáži, demontáži, dopravě či v průběhu veletrhu.

- Účast na veletrhu je na vlastní riziko vystavovatele. Vystavovatel nebude činit ABF, a.s. zodpovědným za jakékoliv požadavky třetích stran na náhradu škod vzniklých jako důsledek účasti vystavovatele na veletrhu.
- Vystavovatel je povinen být po celou dobu veletrhu pojištěn na odpovědnost za škodu.
- ABF, a.s. zajišťuje ve prospěch vystavovatelů pojištění odpovědnosti za škodu způsobenou v areálu PVA EXPO PRAHA činností vystavovatele v době konání veletrhu, montáže a demontáže do výše pojistného plnění 50 000 000 Kč a sublimitem v případě škody, kterou si vystavovatelé způsobí navzájem ve výši 2 000 000 Kč za cenu 1 200 Kč bez DPH.
- V případě, že vystavovatel má uzavřeno individuální pojistnou smlouvu na odpovědnost za škodu do výše pojistného plnění 50 000 000 Kč, je povinen předložit ABF, a.s. potvrzení o pojištění od příslušné pojišťovny.
- Vystavovatelé mají možnost sjednat si pojištění souboru vlastních výstavních exponátů, zařízení a vybavení stánků na rizika odcizení krádeží nebo loupeží a zvělných škod na dobu veletrhu. Toto pojištění je možné uzavřít v prostorách PVA EXPO PRAHA.

Článek 5. – Bezpečnost, ochrana zdraví a požární ochrana

- Vystavovatel je povinen dodržovat v průběhu montáže, po celou dobu konání veletrhu a demontáže bezpečnostní, hygienické, protipožární, ekologické a další obecně záväzné právní předpisy a vnitřní normy platné v PVA EXPO PRAHA a zásady manipulace s veškerým technickým zařízením a holiřivami. Dále je povinen respektovat příslušné protipožární předpisy platné pro jednotlivé výstavní prostory a pokyny odpovědných pracovníků požární asistenci služby a pracovníků ABF, a.s.
- Vystavovatel nesmí ve své expozici ani v prostoru vystávané skladovat nebo používat žádné hořlavé látky, výbušniny, jedy a jiné zdraví škodlivé látky.
- Po dobu konání veletrhu i při jejich montáži a demontáži platí ve všech krytých prostorách areálu zákaz kouření a manipulace s otevřeným ohněm.
- Vystavovatel odpovídá za stav elektroinstalace příslušného stánku (expozice) včetně stavu elektrosíťové činnosti. Elektroinstalaci práce může provádět pouze osoba s platným oprávněním k této činnosti.
- Vystavovatel je povinen používat k chůzi vyhrazených cest a komunikací. Únikové cesty, prostory u elektrických rozvaděčů, uzávěrů vody, vnitřních odběrních míst (hydrantů) je vystavovatel povinen udržovat volné.
- Vystavovatel je povinen dodržovat hlavní zásady bezpečnosti chování v blízkosti manipulačních vozíků.
- Vystavovatel prohlašuje, že se seznámil s riziky možného ohrožení života či zdraví a s opatřeními k ochraně, které jsou uloženy na stránkách www.pvaexpo.cz.

Článek 6. – Základní podmínky realizace stánku

- Stavba stánku je nabízena a realizována společností ABF, a.s. Vystavovatel, který si stavbu stánku zajišťuje sám a nikoliv prostřednictvím ABF, a.s., je povinen předložit půdorys a čelní pohled stánku s vyznačením výškových dominant a zakotovením umístění přívodu energií ke schválení ABF, a.s. nejpozději do 30 dnů před zahájením veletrhu.
- Vystavovatel je povinen si zajistit realizaci obvodových stěn (s výjimkou stánků s ostrovním umístěním) své expozice v min. výšce 2,5 m.
- Vystavovatel je povinen dodržovat Technické podmínky ABF, a.s. pro účast vystavovatelů na veletrhu.
- Vystavovatel odpovídá za stavební a technické provedení stánku a odpovídá tak za případné škody na majetku a zdraví způsobené nevhodným provedením stánku.

Článek 7. – Prezentace vystavovatele

- Vystavovatel je oprávněn propagovat své výrobky či služby pouze na vlastní expozici a nesmí rušit nebo omezovat okolní expozice.
- Umístování jakýchkoli reklamních či propagačních materiálů mimo vlastní expozici je povoleno pouze po předběžném písemném projednání s ABF, a.s. a za úplatů.
- ABF, a.s. je oprávněna zakázat, resp. odstranit na náklady vystavovatele veškerou reklamu, která neodpovídá výše uvedeným podmínkám nebo která podporuje fašismus, rasovou, náboženskou či jinou nesnášenlivost nebo snižující lidskou důstojnost.
- V průběhu veletrhu je povoleno provozování audiovizuálních, hudebních, tanečních a jiných produkcí pouze za předpokladu, že touto produkcí nebudou ostatní vystavovatelé rušeni a ABF, a.s. k této produkci udělila písemný souhlas. K produkci je vystavovatel povinen vyžádat si souhlas příslušného kolektivního správce autorských práv (zejména OSA, INTERGRAM). Hladina hluku za hranici stánku nesmí překročit hodnotu povolenou právními předpisy.
- Veškeré produkce způsobující nadměrný hluk, prach, zplodiny, ofěsy, ohrožující bezpečnost návštěvníků či ostatních vystavovatelů nebo rušící veletržní provoz je ABF, a.s. oprávněna zakázat a požadovat po vystavovateli smluvní pokutu ve výši 5 000 Kč.

Článek 8. – Termín přihlášek a objednávek

- Záväznou přihlášku, Objednávku technických služeb, Objednávku výstavby stánků, Objednávku registrace dalších firem – spoluvystavovatelů a případně další objednávkové formuláře je nutno zaslat na adresu ABF, a.s., Veletržní správa, Dělnická 12, 170 00 Praha 7 – Holešovice do stanovených termínů jednotlivých uzavěrek.
- Doporučuje se zasílat veškerou korespondenci doporučeně.

Článek 9. – Zpracování osobních údajů

- ABF, a.s. zpracovává osobní údaje vystavovatele (dále také jako „subjekt údajů“) v souladu s Nařízením Evropského parlamentu a Rady (EU) 2016/679 ze dne 27. 4. 2016 (obecné nařízení o ochraně osobních údajů), dále jen „GDPR“.
- ABF, a.s. vystupuje jako správce osobních údajů a vystavovatel jej může v souvislosti se zpracováváním osobních údajů kontaktovat na adrese jeho sídla.
- ABF, a.s. zpracovává osobní údaje vystavovatele, které mu v souvislosti s podpisem přihlášky nebo smlouvou poskytl z důvodu nezbytnosti pro splnění smlouvy, z důvodu nezbytnosti pro splnění právních povinností, jakož i z důvodu nezbytnosti pro ochranu oprávněných zájmů ABF, a.s. ABF, a.s. osobní údaje zpracovává a shromažďuje za účelem uzavření smlouvy, poskytování plnění podle smlouvy a k jejímu ukončení, dále za účelem případného vymáhání nároků vyplývajících ze smlouvy.
- ABF, a.s. zpracovává následující osobní údaje vystavovatele nebo fyzických osob, které za něho jednájí ve smluvních vztazích: jméno, příjmení, titul, adresu podnikání a sídlo, identifikační číslo a daňové identifikační číslo, číslo účtu, email, telefon.
- Osobní údaje předávané vystavovatelem jsou zpracovávány písemně prostřednictvím smlouvy, přihlášky, přičemž dále jsou zavedeny do počítačového systému ABF, a.s., který přijal taková opatření, aby nemohlo dojít k neoprávněnému nebo nahodilému přístupu k osobním údajům, k jejich jinému neoprávněnému zpracování, jakož i k jinému zneužití osobních údajů. Přístup k osobním údajům mají pouze odpovědné osoby. Podrobné informace naleznete na www.abf.cz/navstevnik/gdpr.

Článek 10. – Závěrečné ustanovení

- ABF, a.s. si vyhrazuje právo odmítnout nebo zrušit účast vystavovatele na veletrhu v případě, že vystavovatel svým chováním porušuje dobré mravy nebo pravidla pro uzavírání smluv se poskytovatelem nebo nedodržuje technicko-bezpečnostní předpisy a pokyny.
- Veškeré požadavky a změny ze strany vystavovatele je nutné po předchozí dohodě s ABF, a.s. zaslat písemně do ABF, a.s., Veletržní správa. Veškeré stížnosti ze strany vystavovatele vůči ABF, a.s. po dobu montáže a průběhu veletrhu musí být předloženy písemně ABF, a.s. do konce veletrhu, po dobu demontáže do jejího skončení.
- Tyto Obchodní podmínky jsou nedílnou součástí Záväzné přihlášky k účasti firmy na veletrhu.



Obchodní společnost: ABF, a.s.

Sídlo: Beranových 667, 199 00 Praha 9 – Letňany

Pracoviště, korespondenční adresa: Dělnická 12, 170 00 Praha 7 – Holešovice

IČO: 63080575, DIČ: CZ63080575

Zapsaná: u MS v Praze, oddíl B, vložka 3309

Bankovní spojení: Max banka a.s., č. ú. 5085320005/4000

Tel.: +420 603 294 590

E-mail: designshaker@abf.cz, internet: www.abf.cz, www.pvaexpo.cz

Příhláška spoluvystavovatelů

DESIGN SHAKER

PVA EXPO PRAHA, 11.–14. 4. 2024

Uzávěrka objednávek je: 23. 2. 2024

3

Vystavovatel (obchodní jméno firmy): _____

Prohlašujeme, že v rámci naší expozice budou prezentovány tyto další firmy (naši spoluvystavovatelé).

Za každého z nich uhradíme registrační poplatek ve výši **4 000 Kč** (při 1 až 4 spoluvystavovatelích)

2 000 Kč (při 5 až 8 spoluvystavovatelích)

1 500 Kč (při 9 a více spoluvystavovatelích)

Počet spoluvystavujících firem (při vyšším počtu vyplňte více formulářů č. 2)

1. spoluvystavovatel

Obchodní jméno _____ IČ _____

Sídlo* – ulice _____ DIČ _____

Město _____ PSČ _____ Stát _____

Kontaktní osoba _____ Tel./mobil _____

Firemní telefon _____ Firemní e-mail _____

Internet www. _____

2. spoluvystavovatel

Obchodní jméno _____ IČ _____

Sídlo* – ulice _____ DIČ _____

Město _____ PSČ _____ Stát _____

Kontaktní osoba _____ Tel./mobil _____

Firemní telefon _____ Firemní e-mail _____

Internet www. _____

3. spoluvystavovatel

Obchodní jméno _____ IČ _____

Sídlo* – ulice _____ DIČ _____

Město _____ PSČ _____ Stát _____

Kontaktní osoba _____ Tel./mobil _____

Firemní telefon _____ Firemní e-mail _____

Internet www. _____

4. spoluvystavovatel

Obchodní jméno _____ IČ _____

Sídlo* – ulice _____ DIČ _____

Město _____ PSČ _____ Stát _____

Kontaktní osoba _____ Tel./mobil _____

Firemní telefon _____ Firemní e-mail _____

Internet www. _____

Všechny ceny jsou uváděny bez DPH.

Prohlašuji, že jsem se seznámil s Obchodními podmínkami ABF, a.s., které jsou nedílnou součástí této přihlášky, jejich obsahu rozumím a souhlasím s ním. Beru na vědomí, že se jedná o rámcovou smlouvu, která bude realizována po částech, na základě objednávek ve formě písemné, e-mailové. V případě, že objednávky budou vystaveny třetí osobou, je vyžadován vždy originál.

_____ za ABF, a.s.

_____ datum, podpis za vystavovatele / zástupce vystavovatele, razítko

Na www.designshaker.cz/provystavovatele můžete stáhnout formulář vyplnitelný na počítači



Obchodní společnost: ABF, a.s.
Sídlo: Beranových 667, 199 00 Praha 9 – Letňany
Pracoviště, korespondenční adresa: Dělnická 12, 170 00 Praha 7 – Holešovice
IČO: 63080575, DIČ: CZ63080575
Zapsaná: u MS v Praze, oddíl B, vložka 3309
Bankovní spojení: Max banka a.s., č. ú. 5085320005/4000
Tel.: +420 603 294 590
E-mail: designshaker@abf.cz, internet: www.abf.cz, www.pvaexpo.cz

Objednávka technických služeb

DESIGN SHAKER

PVA EXPO PRAHA, 11.–14. 4. 2024

Uzávěrka objednávek je: 28. 2. 2024

4

Vystavovatel (obchodní jméno firmy): _____

Všechny neoznačené služby budou automaticky považovány za NEOBJEDNANÉ.

Technické podmínky a specifikace služeb viz druhá strana tohoto formuláře.

Na www.designshaker.cz/provystavovatele můžete stáhnout formulář vyplnitelný na počítači

Objednávka elektrické energie

(cena za jeden přívod, požadované označte)

přívod 230 V – L + N + PE	krytá plocha	venkovní plocha
2 kW – 1 zásuvka 10 A	<input type="checkbox"/> 5 500 Kč	<input type="checkbox"/> 5 900 Kč
3 kW – 1 zásuvka 16 A	<input type="checkbox"/> 6 600 Kč	<input type="checkbox"/> 7 100 Kč
5 kW/230 – 2 zásuvky 2 kW + 3 kW (10 A a 16 A)	<input type="checkbox"/> 8 200 Kč	<input type="checkbox"/> 8 900 Kč
6 kW/230 – 2 zásuvky 3 kW + 3 kW (16 A a 16 A)	<input type="checkbox"/> 8 800 Kč	<input type="checkbox"/> 9 700 Kč
přívod 400 V – 3L + N + PE	krytá plocha	venkovní plocha
9 kW – 1 zásuvka 32 A	<input type="checkbox"/> 11 000 Kč	<input type="checkbox"/> 11 800 Kč
15 kW – 1 zásuvka 32 A	<input type="checkbox"/> 15 900 Kč	<input type="checkbox"/> 18 200 Kč
21 kW – 1 zásuvka 32 A	<input type="checkbox"/> 19 200 Kč	<input type="checkbox"/> 20 800 Kč
40 kW – 1 zásuvka 63 A	<input type="checkbox"/> 34 000 Kč	<input type="checkbox"/> 37 000 Kč

Cena za jeden přívod el. energie vč. elektrovizite

Typ jističe

B – standardní C 500 Kč D 1 000 Kč

Všechny přípojky jsou připojeny přes proudový chránič.
Jiné připojení je třeba projednat s technickým oddělením ABF.

Non-stop přívod el. energie – nad 2 kW

příplatek 30% k ceně objednaného příkonu

přívod kW požadujeme 24 hod.

Vrchní přívod k osvětlovací rampě

nebo jakékoliv svislé svěšení přívodu nad stánek z konstrukce střechy halý
(Vrchní přívod možno objednat pouze s elektrickou přípojkou min. do 2 kW)

800 Kč

Zapůjčení elektrorozvaděče

(cena stejná pro krytou i venkovní plochu)

Elektrorozvaděč pro příkon 9 kW až 21 kW / 400 V 2 000 Kč

Lednicový okruh

lednicový okruh (s příkonem do 0,4 kW) je možno objednat pouze společně s přípojkou min. 2 kW

Příklady použití: chladnička, akvárium

krytá plocha 800 Kč
venkovní plocha 1 000 Kč

Objednávka připojení k internetu

Pevné připojení kabelem (RJ45)

1 x připojení (první) 2 500 Kč
počet dalších připojení 700 Kč
Pevná IP adresa 1 000 Kč

Připojení k síti Wi-Fi pro 1 zařízení v pásmu 5 GHz

(802.11a, n, ac, není dostupné na venkovních plochách)

počet připojení 900 Kč

Objednávka přívodu vody a odpadu

(cena stejná pro krytou i venkovní plochu)

počet přípojek 5 000 Kč

Objednávka napuštění bazénu (vč. vypuštění)

(cena stejná pro krytou i venkovní plochu)

Účtovaná jednorázová částka 1 200 Kč
plus 250 Kč za každý m³
počet m³ 250 Kč

Přívod stlačeného vzduchu

přívod stlačeného vzduchu 6 bar k 1 expozici 7 500 Kč
počet rozboček 3 500 Kč
zabezpečení konstantního tlaku na jednotlivé odbočky 1 000 Kč
spotřeba v litrech/min.

Objednávka úklidu

(cena stejná pro krytou i venkovní plochu)

Denní úklid – počet m² 50 Kč/m²/akce
(zahrnuje i generální úklid)
Generální úklid – počet m² 20 Kč/m²
(jednorázový úklid po ukončení montáže)

Všechny ceny jsou uváděny bez DPH.

Prohlašujeme, že jsme se seznámili a souhlasíme bez výhrad s Technickými podmínkami ABF, a.s. pro účast vystavovatelů na veletrhu, které jsou nedílnou součástí Závazné objednávky. Zavazujeme se, že uhradíme všechny zálohové faktury a konečnou fakturu vč. DPH ve lhůtách splatnosti.

datum, podpis za vystavovatele / zástupce vystavovatele, razítko



Obchodní společnost: ABF, a.s.

Sídlo: Beranových 667, 199 00 Praha 9 – Letňany

Pracoviště, korespondenční adresa: Dělnická 12, 170 00 Praha 7 – Holešovice

IČO: 63080575, DIČ: CZ63080575

Zapsaná: u MS v Praze, oddíl B, vložka 3309

Bankovní spojení: Max banka a.s., č. ú. 5085320005/4000

Tel.: +420 603 294 590

E-mail: designshaker@abf.cz, internet: www.abf.cz, www.pvaexpo.cz

Technické podmínky ABF, a.s. pro účast vystavovatelů na veletrhu

DESIGN SHAKER

PVA EXPO PRAHA, 11.–14. 4. 2024

4a

Článek 1. – Technické služby

Na objednávku vystavovatele je možné do všech expozic na kryté i venkovní ploše zajistit přívod elektřiny, přívod vody a odpadu, připojení k internetu, úklid a příp. další služby. Přívody elektro, vody, odpadu, internetu jsou vyvedeny z podlahových kanálů, jejichž umístění bude vyznačeno na rastru s umístěním expozice vystavovatele.

a) Objednávka elektrické energie

U stánků, jež nejsou objednány u ABF, a.s., je vystavovatel povinen (kromě výjimek povolených ABF, a.s.) mít vlastní rozvaděč – upravený na 5vodičový rozvod, resp. napětovou soustavu TNS 3L + N + PE, 50 Hz. Jednofázové připojení expozice je běžnou vidlicí 230 V/16 A - L + N + PE, trojfázové spotřebiče musí být osazeny doporučenou kulatou vidlicí 400 V/32 A - 3L + N + PE. Připojení větších příkonů po dohodě s ABF, a.s. Elektrozařízení vystavovatelů, které nemá oddělený pracovní N a ochranný PE nulovací vodič nebo nemá ochranný vodič, aniž by mělo charakter dvojité izolace nebo vedení neodpovídá průřezem, nebude z důvodu ochrany návštěvníků veletrhu před úrazem el. proudem a z důvodů požárních připojeno. V případě nutnosti je možné objednat před termínem montáže práce elektromontéra v ceně 450 Kč/hod. (počítá se každá započatá hodina), splatnou v hotovosti v pokladně Veletržní správy. Cena za přívod el. energie zahrnuje přívod na stánek 230 V, nebo 400 V s možností jeho použití po dobu montáže a demontáže (maximální odběr 2 kW/230 V pro elektrické nářadí). Dále zahrnuje v průběhu veletrhu pronájem příslušného dílu halového rozvaděče, spotřebu el. energie a elektrovývětr. Vlastní přívod na stánek představuje instalaci 1 až 2 zásuvek – 230 V (bez rozvodu po stánku) nebo 1 zásuvku 400 V, případně kombinaci 230 i 400 V.

Vystavovatelem požadovaný příkon na stánek musí zahrnovat součet všech příkonů elektrospotřebičů v expozici, tj. osvětlení, vařič, kávovar, varná konvice, průtokový ohřivač vody, počítač, televizor a video, exponáty atd. Pro přesnější objednávku uvádíme následující příklady: osvětlení stánku 9 m² cca 0,5 kW, kuchyňský komplet cca 3,5 kW, kávovar (překapávací) cca 0,8 – 1,2 kW, rychlovarná konvice cca 2 kW, dvouplotýnkový vařič cca 2 kW. Tyto příkony jsou pouze orientační – vždy záleží na konkrétním připojeném spotřebiči.

Za elektrovývětr odpovídá firma, která realizuje stánek. Nevýhovující elektroinstalace nebude ke škodě vystavovatele připojena.

POZOR! V případě užívání lednice doporučujeme objednat samostatný lednicový okruh (s max. příkonem 0,4 kW), který nebude přes noc vypínán. Lednicový okruh lze objednat pouze k hlavnímu příkonu el. energie, tzn. k minimálnímu příkonu 2 kW

b) Objednávka vody a odpadu

Připojení dřezu, tj. běžné baterie k uzavíracímu ventilu a běžného vývodu sifonu s 5/4" hadicí je obsaženo v ceně „přívodu a odpadu vody“. V ceně přívodu vody a odpadu není zahrnuto zapůjčení dřezu. Při rozsáhlejší práci instalatéra nad rámec připojení dřezu v ceně bude účtováno 450 Kč/hod. (počítá se každá započatá hodina). Úhrada této služby je splatná v hotovosti v pokladně Veletržní správy.

c) Denní úklid zahrnuje jednou denně luxování koberce stánku vystavovatele a vynášení odpadkového koše po skončení výstavního dne, tj. ve večerních hodinách, případně na základě zvláštního požadavku vystavovatele v ranních hodinách před otevřením veletrhu. Jakékoliv dodatečné požadavky nad uvedený rámec budou vystavovateli účtovány zvlášť.

d) Generální úklid – úklid expozice po ukončení montáže před zahájením veletrhu. Zahrnuje odstranění krycí fólie z koberce, luxování, vynesení odpadkového koše, očištění prachu z polic.

e) Další služby

ABF, a.s. zajišťuje bezplatně pracovní osvětlení, požární a zdravotní služby, protokol veletrhu, za úhradu běžný úklid expozic, květinový servis, spediční a celní službu, pojišťovací službu, poštovní servis, telefonní a faxové centrum pro vystavovatele, tiskové středisko a business centrum, hostesky a tlumočnice, propagační a fotografické služby, výrobu grafiky, aranžérské služby, ubytovací a stravovací služby.

ABF, a.s. zašle vystavovatelům Objednávkový katalog služeb, Organizační pokyny a výstavní rastry v předstihu před začátkem veletrhu.

f) Připojení k internetu

Ve veletržním areálu jsou možné dva druhy připojení – pevné připojení kabelem a bezdrátovou sítí Wi-Fi (není dostupné na venkovních plochách).

Pevné připojení kabelem je realizováno přípojkou k místní síti Ethernet 10/100/1000 Mbit/s. Připojované zařízení musí být vybaveno síťovou kartou Ethernet 10/100/1000 Mbit/s s možností připojení konektoru RJ-45. Standardní rychlost připojení je 5 Mbit/s. Při požadavku na stabilitu připojení je tento typ přípojky doporučen.

Připojení k bezdrátové síti Wi-Fi je možné využít v případě, kdy vystavovatel nepožaduje vysokou stabilitu připojení. Nedoporučuje se na připojení VPN. Kvalita je ovlivněna počtem aktuálně připojených klientů. V případě nepovoleného využití vysílacího Wi-Fi zařízení vystavovatelem může dojít k rušení a snížení kvality připojení. V takovém případě ABF, a.s. neručí za plnou funkčnost přípojky. Standardní rychlost připojení je 3 Mbit/s. Připojované zařízení musí být vybaveno Wi-Fi síťovou kartou. Síť Wi-Fi je vysílána pouze v pásmu 5 GHz (norma 802.11a,n.ac). Po připojení do sítě (u obou typů přípojek) je nutno nastavit získání IP adresy z DHCP serveru. K připojení do sítě musí být v internetovém prohlížeči následně zadán unikátní kód, který bude vystavovateli předán na technickém dispečinku během registrace vystavovatele.

Pro připojení zařízení, která neumožňují zadat unikátní kód (platební terminály, routery apod.), je nutné přibojednat službu konfigurace zařízení. Služba konfigurace znamená, že technik zprovozní přístup na internet na daném zařízení na rozhraní WAN. Nejedná se o kompletní konfiguraci zařízení například LAN rozhraní eventuální Wi-Fi a podobně.

U obou typů připojení je v základní ceně přípojky zahrnuto připojení jednoho zařízení. V případě použití routery a objednané služby konfigurace zařízení je pak možné si k routeru připojit neomezený počet zařízení. Rychlost přípojky se službou konfigurace zařízení je 10 Mbit/s. Pokud bude unikátní kód použit na dalším zařízení, předchozí zařízení bude automaticky odhlášeno – tzn., že unikátní kód je přenosný mezi zařízeními.

Vystavovatel s objednanou přípojkou pevného připojení kabelem může přibojednat zvýhodněné připojení dalšího zařízení. Internetová přípojka je aktivní nejpozději v 18 hodin dne předcházejícího prvnímu dnu akce.

Během provozních hodin akce je SLA 98 %. V případě nedodržení SLA ze strany ABF, a.s. má vystavovatel nárok na poměrně snížený poplatek za internetové připojení. ABF, a.s. neodpovídá za škodu ani jiné újmy, které vystavovatelé vzniknou tím, že požadovaná služba nebyla poskytnuta v plném rozsahu. ABF, a.s. nenese žádnou odpovědnost za případné zneužití internetové přípojky.

Požadavky na vyšší rychlost připojení musí vystavovatel projednat s ABF, a.s. Vystavovatel odpovídá za ochranu připojeného zařízení proti virům, spyware, malware a dalším škodlivým programům. V případě, kdy bude na připojeném zařízení vystavovatele identifikován některý z uvedených škodlivých programů, je ABF, a.s. oprávněna přípojkou odpojit bez náhrady až do odstranění těchto programů vystavovatelem.

Pro zamezení rušení Wi-Fi sítě ve veletržním areálu je zakázáno používat vlastní Wi-Fi vysíláče. V případě požadavku na nutný provoz takového zařízení je nutná konzultace a souhlas technika ABF, a.s. Na připojeném zařízení nesmí být spuštěna služba DHCP server na rozhraní WAN.

Článek 2. – Výstavba stánku

1. Na základě obdržené objednávky zajistí ABF, a.s. výstavbu stánku (pronájem) na kryté i venkovní ploše. K dispozici jsou typové stánky pro krytou plochu v systému OCTANORM o rozměrech dle Objednávky typových stánků. POZOR! Odběr el. energie typových stánků je nutno objednat zvlášť. Vybavení typových stánků mobiliárem je možné doobjednat.

2. ABF, a.s. dále nabízí stavbu individuálně řešených stánků (pronájem) pro krytou plochu podle speciálních požadavků vystavovatele čt. vybavení mobiliárem (pronájem).

3. V případě, že bude stavba realizována přes ABF, a.s. je možné požádat o bezplatnou 3D vizualizaci. Pokud však bude vizualizace zpracována a stavba přes ABF, a.s. realizována nebude, bude organizátor účtovat částku 3500 Kč bez DPH za vytvoření návrhu.

4. Pro venkovní plochu jsou k dispozici typové montistánky o rozměrech dle Objednávky. Vybavení montistánků mobiliárem je možné doobjednat.

Článek 3. – Technicko-provozní podmínky

1. Architektonické ztvárnění a provoz expozice či reklamní poutače nesmějí rušit nebo omezovat ostatní expozice. Firma, jejíž stěny expozice (boční i zadní) přesahují výšku 250 cm a sousedí se zadní nebo boční stranou okolních stánků, je povinna tuto stěnu nad výšku 250 cm pojmut stavebně a graficky neutrálně. Využití těchto zvýšených stěn pro vlastní reklamní účely je nepřijatelné – pokud budou takto užity, bude firma nucena reklamy odstranit a zpracovat stěny graficky neutrálně na vlastní náklady. Reklamní poutače přesahující výšku 250 cm firma musí umístit od sousedních stánků ve vzdálenosti nejméně 1,5 m.

2. Obrýs výstavního stánku vystavovatele nesmí přesahovat obrýs vystavovatelem pronajaté výstavní plochy ani nad úrovní stropní konstrukce stánku. Případný přesah limce či poutače stánku do uličky je povolen po předchozím schválení ABF, a.s. za předpokladu minimální výšky spodní hrany 3 m za poplatek 1 000 Kč/m² za každý započatý m² průmětu do půdorysu.

3. Kromě manipulačních vozíků je zakázán vjezd do krytých výstavních prostor jakýmkoliv dopravním mechanismem a automobilům vystavovatelů. V případě poškození podlahy haly je vystavovatel povinen uhradit vzniklou škodu v plné výši. Motorová vozidla jako exponáty mohou být vystavovány za podmínky, že nádrž neobsahuje pohonné hmoty a je odpojena baterie.

4. Ve všech krytých výstavních prostorách je kouření a manipulace s otevřeným ohněm přísně zakázáno, nedodržení tohoto zákazu bude postihováno smluvní pokutou ve výši 5 000 Kč splatnou ihned v hotovosti.

5. Žádný elektrický spotřebič nesmí být ponechán v provozu bez dozoru. Při odchodu musí být spotřebič odpojen od sítě.

6. Na konstrukci hal je zakázáno věšení jakýchkoliv poutačů a vlajek vystavovatelů, kromě případů projednaných s ABF, a.s. za poplatek.

7. V průběhu montáže je v krytých výstavních prostorách zakázáno řezání a broušení stavebních prvků, které způsobuje nadměrné znečištění a prašnost (sádkokarton, obkládovací materiály, dřevotřískka, ev. jiné).

8. Stánek se nesmí žádnou svou částí dotýkat konstrukce, stěn ani střechy výstavních hal. Nejvyšší bod stánku musí být vzdálen minimálně 70 cm od stropní konstrukce.

9. Výška hal, zatížení podlah – umožňuje u omezeného počtu expozic realizaci dvoupatrových stánků, stejně jako výškových dominant. Využitelná výška se pohybuje od 3,0 do 8,0 m – dle konkrétního umístění expozice. Výška návozných vrat do hal se pohybuje v rozmezí od 3,5 do 5 m v závislosti na hale. Podlaha hal na dělku je ve sklonu 1/140. Při zatížení vyšším než 1 500 kg/m² je nutno tuto skutečnost projednat s ABF, a.s.

10. Pro položení koberců do expozic v halách je nutné dodržet následující postup: na betonovou podlahu nejprve přilepit maskovací papírovou pásku a následně libovolnou oboustrannou kobercovou pásku. Maskovací pásku je možno zakoupit přímo v areálu.

11. Do kanalizačních vpustí, umyvadel a výlevků je zakázáno vylévat zbytky barev a jiných toxických látek, které by znečišťovaly nebo jinak ohrožovaly životní prostředí. Tyto nespolečenské látky je vystavovatel (nebo jim pověřená firma) povinen na svoje náklady odvézt a zlikvidovat.

12. Skladování jakéhokoliv materiálu v technických uličkách (zejména za zadní stěnou stánku) je nepřijatelné z požárních, bezpečnostních a provozních důvodů. Uskladnění obalů včetně jejich odvozu a zpětného dodání na stánek je možno objednat u smluvní spedičce ABF, a.s.

13. Exponáty, které budou předváděny v provozu, mohou obsluhovat pouze osoby k tomu oprávněné. Předváděné exponáty musejí být ze strany vystavovatele zabezpečeny tak, aby nedošlo ke svévolné manipulaci s nimi cizí osobou.

14. Kromě stanovených provozních hodin veletrhu a povoleného časového rozmezí pro zásobování stánků je pobyt ve výstavních prostorách zakázán. Respektujte proto pokyny pracovníků ABF, a.s. a bezpečnostní služby.

15. V případě nedodržení konečného termínu pro vyklizení výstavního prostoru bude účtována smluvní pokuta ve výši 50 Kč/m²/h neuvozněné plochy. V krajním případě bude expozice vyklizena ABF, a.s. na náklady vystavovatele. Rizika spojená s vyklizením nese vystavovatel.

16. Vystavovatel je povinen do skončení termínu demontáže předat zcela prázdnou a čistou pronajatou výstavní plochu ve stavu, v jakém ji převzal, tj. odvézt i podlahové krytiny (koberce, PVC) a odstranit lepicí kobercové pásy na vlastní náklady a vrátit všechny movité věci, které si od ABF, a.s. pronajal, v nepoškozeném stavu. V případě poškození a znečištění výstavní plochy nebo pronajatých movitých věcí je vystavovatel povinen uhradit vzniklou škodu v plné výši. V případě poškozených panelů systému OCTANORM bude vystavovatel, na základě fotodokumentace, účtována částka 600 Kč za každý poškozený panel. Na předání poškozených panelů vystavovatelé nárok nevzniká.

17. Veškeré změny, týkající se objednávky technických služeb, stavby a vybavení stánků, požadované vystavovatelem dodatečně po termínu zahájení montáže, budou vyřizovány až po splnění řádně objednaných prací a služeb vůči ostatním vystavovatelům. Za tuto dodatečnou objednávku prací a služeb může ABF, a.s. účtovat přírůstek až do výše 100 % kalkulované ceny. Úhradu provede vystavovatel na místě v hotovosti.

Článek 4. – Předání podkladů pro realizaci technických přípojek a stánků

1. Vystavovatelé, kteří si stavbu stánku objednávali u ABF, a.s., zašlou své objednávky do data uzávení uvedeného v přílohách dokumentaci.

2. Vystavovatelé, kteří si stavbu stánku zajišťují vlastními prostředky, případně prostřednictvím reklamní či realizační firmy, zašlou ABF, a.s. do 30 dnů před zahájením veletrhu ke schválení závazný projekt stánku (v čelním pohledu a půdorysu) se zakreslením a zakotovením všech výškových dominant a poutačů, včetně orientace stánku v rámci objednané plochy se zakotovením umístění přívodu elektro, vody a odpadu. V případě, že vystavovatel nezašle ABF, a.s. příslušné podklady v požadovaném termínu, vystavuje se nebezpečí případných komplikací při realizaci stánku a možných dalších finančních nákladů spojených s přemístěním přívodu elektro, vody, odpadu či jiných služeb.

3. Vystavovatel plně odpovídá za činnost jim pověřené reklamní či realizační firmy ve výstavních prostorách.

Tyto Technické podmínky jsou nedílnou součástí Závazné objednávky technických služeb.



Obchodní společnost: ABF, a.s.

Sídlo: Beranových 667, 199 00 Praha 9 – Letňany

Pracoviště, korespondenční adresa: Dělnická 12, 170 00 Praha 7 – Holešovice

IČO: 63080575, DIČ: CZ63080575

Zapsaná: u MS v Praze, oddíl B, vložka 3309

Bankovní spojení: Max banka a.s., č. ú. 5085320005/4000

Tel.: +420 603 294 590

E-mail: designshaker@abf.cz, internet: www.abf.cz, www.pvaexpo.cz

Objednávka typového stánku

DESIGN SHAKER

PVA EXPO PRAHA, 11.–14. 4. 2024

Uzávěrka objednávek je: 28. 2. 2024

5

Vystavovatel (obchodní jméno firmy): _____

Typový stánek

Expozice typového stánku pro krytou plochu: (označte)

Cena expozice zahrnuje:

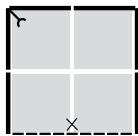
- pronájem výstavní expozice po dobu veletrhu, obvodové stěny z velkoformátové smrkové bidesky, výška 250 cm, přední trám, moderní led osvětlení 30W 2–3 ks, 1 elektrozásuvka 230 V (bez přívodu el.energie) šedý koberec.

Cena neobsahuje pronájem plochy, přívod el. energie – doporučujeme objednat (Objednávka technických služeb – str. 4)

a další poplatky spojené s účastí na veletrhu. V případě, že přívod nebude objednán, bodová svítidla a elektrozásuvky nebudou instalovány.

Do stěn je možno šroubovat nebo je polepit.

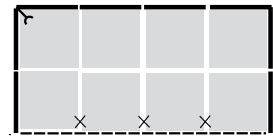
Ceny uváděny bez DPH.



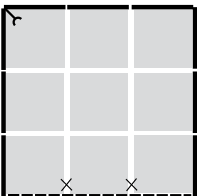
typ 4 2 x 2 m
cena: 8 560 Kč



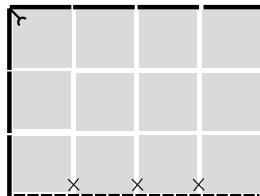
typ 6 2 x 3 m
cena: 10 180 Kč



typ 8 2 x 4 m
cena: 11 450 Kč




typ 9 3 x 3 m
cena: 11 620 Kč



typ 12 3 x 4 m
cena: 16 890 Kč

bodové světlo

 el. zásuvka

 čelní trám

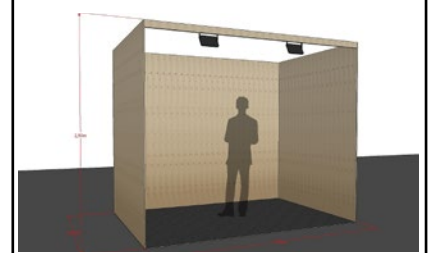
Na www.designshaker.cz/provystavovatele můžete stáhnout formulář vyplnitelný na počítači

Pult lamino/dřevo

Objednáváme pult lamino/dřevo

1 x 1 x 0,4 m
cena: 1 990 Kč

Příklad vizualizace typového stánku pro krytou plochu



Všechny ceny jsou uváděny bez DPH.

datum, podpis za vystavovatele / zástupce vystavovatele, razítko



Obchodní společnost: ABF, a.s.

Sídlo: Beranových 667, 199 00 Praha 9 – Letňany

Pracoviště, korespondenční adresa: Dělnická 12, 170 00 Praha 7 – Holešovice

IČO: 63080575, DIČ: CZ63080575

Zapsaná: u MS v Praze, oddíl B, vložka 3309

Bankovní spojení: Max banka a.s., č. ú. 5085320005/4000

Tel.: +420 603 294 590

E-mail: designshaker@abf.cz, internet: www.abf.cz, www.pvaexpo.cz

Potvrzení o realizaci expozice

DESIGN SHAKER

PVA EXPO PRAHA, 11.–14. 4. 2024

Uzávěrka objednávek je: 28. 2. 2024

Vystavovatel (obchodní jméno firmy): _____

5a

Potvrzení vystavovatele:

Potvrzujeme tímto, že výstavbu naší expozice bude realizovat:

Obchodní jméno _____ IČ _____

Sídlo* – ulice _____ DIČ _____

Město _____ PSČ _____ Stát _____

Internet www. _____

Odpovědná osoba za realizaci expozice _____ Funkce _____

Tel./mobil _____ E-mail _____

Uvedenou firmu též tímto zplnomocňujeme k jednání ve věci stavby expozice a situování technických přípojek.

Současně přikládáme ke schválení projekt stánku (v čelním pohledu a půdorysu) se zakreslením a zakótováním přívodů elektro, vody, odpadu, výškových dominant, poutačů, případného zpevnění plochy, včetně orientace stánku v rámci objednané plochy.

Maximální výška expozice včetně dominant: _____ m

Dále potvrzujeme, že výše uvedená firma

- se seznámila a bere na vědomí Obchodní a Technické podmínky pro účast na veletrhu

- vlastní oprávnění k provádění odborných prací

- přebírá veškerou odpovědnost za realizaci expozice

- potvrzuje, že všechny materiály použité k výstavbě expozic mají snížený stupeň hořlavosti ve smyslu platných norem a předpisů a zejména textilie jsou impregnovány proti ohni

* Pro fyzické osoby Místo podnikání.

Na www.designshaker.cz/provystavovatele můžete stáhnout formulář vyplnitelný na počítači

datum, podpis za vystavovatele / zástupce vystavovatele, razítko



Obchodní společnost: ABF, a.s.

Sídlo: Beranových 667, 199 00 Praha 9 – Letňany

Pracoviště, korespondenční adresa: Dělnická 12, 170 00 Praha 7 – Holešovice

IČO: 63080575, DIČ: CZ63080575

Zapsaná: u MS v Praze, oddíl B, vložka 3309

Bankovní spojení: Max banka a.s., č. ú. 5085320005/4000

Tel.: +420 603 294 590

E-mail: designshaker@abf.cz, internet: www.abf.cz, www.pvaexpo.cz

Oborové členění

DESIGN SHAKER

PVA EXPO PRAHA, 11.–14. 4. 2024

6

Oborové členění zvolte z nomenklatur veletrhů FOR INTERIOR, FOR GARDEN

2. FOR INTERIOR

2.1. Nábytek do obývacích pokojů

2.1.1. Sedací nábytek a soupravy

2.1.2. Obývací nábytek, stěny

2.1.3. Stoly, konferenční stolky

2.1.4. Úložný nábytek

2.2. Nábytek do ložnic

2.2.1. Postele, matrace, rošty

2.2.2. Skříně, úložný nábytek, komody

2.3. Nábytek do kuchyní

2.3.1. Kuchyňské sestavy

2.3.2. Úložný kuchyňský nábytek

2.3.3. Doplnkový nábytek

2.3.4. Kuchyňské desky a dřezy

2.3.5. Kuchyňské spotřebiče a digestoře

2.4. Nábytek do jídelen

2.4.1. Stoly

2.4.2. Židle

2.5. Nábytek do dětských pokojů

2.6. Nábytek do předsíní

2.7. Nábytek do koupelen

2.8. Stylový nábytek

2.9. Starožitný nábytek

2.10. Ratanový a teakový nábytek

2.11. Kovový nábytek

2.12. Čalouněný nábytek

2.13. Designový nábytek

2.14. Kancelářský nábytek

2.15. Nábytek na zakázku

2.16. Vybavení interiérů

2.17. Vestavěné skříně

2.18. Materiály a komponenty pro výrobu nábytku

2.19. Bytové doplňky a dekorace

2.19.1. Interiérové osvětlení

2.19.2. Bytový textil

2.19.3. Tapety

2.19.4. Interiérové dekorace a bytové doplňky

2.19.5. Dekoratéři, aranžéři a floristé

2.19.6. Stolování a kuchyňské doplňky

2.20. Domácí technika a spotřebiče

2.21. Služby pro bydlení

2.22. Návrhy a realizace interiérů

2.23. Odborné poradenství

2.23.1. Architektonické poradenství

2.23.2. Software pro projektování a vizualizaci interiérů

2.24. Odborná literatura a časopisy

2.25. Internetové portály

2.26. Ateliéry a studia

2.27. Školy, učiliště

2.28. Asociace, svazy, spolky, sdružení, cechy

3. DESIGN SHAKER

oborové členění zvolte z nomenklatur veletrhů
FOR INTERIOR, FOR GARDEN

4. FOR GARDEN

4.1. Zahradní architektura

4.1.1. Realizace a údržba zahrad

4.1.2. Zakládání trávníků

4.1.3. Střešní zahrady, zelené fasády

4.1.4. Poradenství, návrhy, projekty

4.2. Zahradní stavby

4.2.1. Zahradní domky, chatky, altány

4.2.2. Pergoly, přístřešky

4.2.3. Zahradní palisády, kůly

4.2.4. Dětské koutky, pískoviště, houpačky

4.2.5. Ploty, zábradlí a příslušenství

4.2.6. Skleníky, skleníková technika

4.2.7. Zahradní krby, udírny, grily, ohniště

4.2.8. Zimní zahrady

4.2.9. Terasy

4.2.10. Ploty, oplocení, brány

4.3. Funkční vybavení zahrady

4.3.1. Dlažby, rohože, rošty

4.3.2. Fóliovníky, pařeniště, kompostéry

4.3.3. Vodárny, zavlažovače, postřikovače

4.3.4. Zahradní sprchy

4.3.5. Čerpadla, pumpy, vodoinstalace

4.3.6. Zavlažovací systémy a příslušenství

4.3.7. Tepelné zářiče

4.3.8. Zahradní osvětlení

4.4. Zahradní nábytek

4.4.1. Židle, stoly

4.4.2. Lavičky, lehátka

4.4.3. Zahradní houpačky

4.4.4. Závěsné sítě

4.4.5. Polstry, slunečníky

4.4.6. Ostatní nábytek

4.5. Jezírka, závlahová technika, vodoinstalace

4.5.1. Stavba a provoz jezírek, vodních nádrží

4.5.2. Hydroizolační fólie, geotextilie

4.6. Zahradní doplňky

4.6.1. Markýzy, žaluzie, rolety

4.6.2. Keramika, zahradní keramické dekorace

4.6.3. Sochy, zahradní plastiky

4.6.4. Kámen v zahradě

4.6.5. Sloupy, balustrády, obrubníky, podstavce

4.6.6. Květináče, truhlíky

4.6.7. Ostatní doplňky



Obchodní společnost: ABF, a.s.

Sídlo: Beranových 667, 199 00 Praha 9 – Letňany

Pracoviště, korespondenční adresa: Dělnická 12, 170 00 Praha 7 – Holešovice

IČO: 63080575, DIČ: CZ63080575

Zapsaná: u MS v Praze, oddíl B, vložka 3309

Bankovní spojení: Max banka a.s., č. ú. 5085320005/4000

Tel.: +420 603 294 590

E-mail: designshaker@abf.cz, internet: www.abf.cz, www.pvaexpo.cz

Oborové členění

DESIGN SHAKER

PVA EXPO PRAHA, 11.–14. 4. 2024

6a

4.7. Rostliny a přípravky k jejich pěstování

- 4.7.1. Letničky, dvouletky, trvalky
- 4.7.2. Okrasné stromy a keře
- 4.7.3. Ovocné stromy a keře
- 4.7.4. Léčivé byliny
- 4.7.5. Vodní a bahenní rostliny
- 4.7.6. Skalničky, bonsaje, kaktusy a sukulenty
- 4.7.7. Semena, osiva, sadba
- 4.7.8. Substráty a zeminy
- 4.7.9. Ochrana a výživa rostlin

4.8. Skladování a přeprava zahradnických produktů, obaly, doplňkové materiály

- 4.8.1. Kontejnery, sadbovače
- 4.8.2. Pěstební a transportní přepravky
- 4.8.3. Vegetační kryty
- 4.8.4. Krabice, sáčky, etikety

4.9. Zahradní a komunální technika, mechanizace

- 4.9.1. Stroje a mechanizace pro terénní úpravy
- 4.9.2. Mechanizace pro úpravu a údržbu travnatých ploch
- 4.9.3. Travní, secí a dosévací stroje
- 4.9.4. Křovinořezy, elektrické a motorové pily
- 4.9.5. Štěpkovače, drtiče zahradního odpadu, vysavače listů
- 4.9.6. Mechanizace na postřiky pro ochranu rostlin
- 4.9.7. Malá přepravní technika
- 4.9.8. Komunální úklidová, čisticí a mycí technika

4.10. Zahradnické nářadí, nástroje a pomůcky

- 4.10.1. Ruční nářadí mechanické
- 4.10.2. Ruční nářadí elektrické
- 4.10.3. Pneumatické ruční nářadí
- 4.10.4. Kompresory
- 4.10.5. Pracovní pomůcky a oděvy

4.11. Městský mobiliář, architektonické prvky

- 4.11.1. Lavičky, sedací soupravy
- 4.11.2. Pergoly, loubí, ploty, mostky, schodiště, altány
- 4.11.3. Fontány, vodotrysky, kašny, pítka
- 4.11.4. Informační tabule, vitríny, reklamní plochy
- 4.11.5. Orientační systémy, naučné stezky
- 4.11.6. Osvětlení
- 4.11.7. Odpadkové koše a kontejnery, poštovní schránky
- 4.11.8. Stojany na kola, ochranné mříže ke stromům
- 4.11.9. Sloupky, řetězy, zábrany vjezdu
- 4.11.10. Dlažby, rohože, rošty, kameny
- 4.11.11. Okrasné květináče, truhlíky, závěsné nádoby

4.12. Dětská hřiště, sportoviště

- 4.12.1. Dětská hřiště
- 4.12.2. Sportoviště
- 4.12.3. Oplocení
- 4.12.4. Přenosné vybavení

4.13. Tvorba a ochrana přírody a krajiny

- 4.13.1. Ochrana a péče o přírodní prostředí a jeho složky
- 4.13.2. Územní systémy ekologické stability krajiny
- 4.13.3. Revitalizace drobných vodních toků
- 4.13.4. Odstraňování znečištění půd
- 4.13.5. Sanace starých ekologických zátěží
- 4.13.6. Zakládání a revitalizace požárních nádrží a rybníků
- 4.13.7. Technologie pro likvidace ekologických havárií
- 4.13.8. Krajinotvorné programy a projekty

4.14. Odborné spolupráce

- 4.14.1. Odborná literatura, časopisy
- 4.14.2. Internetové servery
- 4.14.3. Školy, učiliště
- 4.14.4. Asociace, svazy, spolky, sdružení, cechy