

# SIGN INVENT!ON

## newsletter

Brands&Stores  
Brands&Stores

4/2023

Signmaking • Polygrafie • POP/POS



www.reklama-fair.cz



Velikonoce byly letos již v první polovině dubna, každopádně největší lokální událost v oblasti polygrafie, signmakingu a obalů, veletrh REKLAMA POLYGRAF OBALY 2023 se konal až na konci

dubna. Ti, kdo si našli čas, tak jistě zaznamenali, že se letos zúčastnilo 115 vystavovatelů z 9 zemí. Své novinky tradičně představily nejvýznamnější české i zahraniční firmy, výrobci, dodavatelé z oblasti reklamy a nechyběl ani bohatý program pro profesionály. Inovativní, efektivní a kreativní produkty a technologie umístěné v halách výstaviště na ploše 8400 m<sup>2</sup> si přišlo prohlédnout téměř deset tisíc lidí.

Ráda bych touto cestou poděkovala všem letošním vystavovatelům, kteří se aktivně veletrhu zúčastnili a také aktérům doprovodného programu, který probíhal v prvních dvou dnech veletrhu.

Doprovodný program odstartoval v úterý 25. dubna přednáškovým blokem Dušana Novotného z Fujifilm. Jaká bude budoucnost tiskových technologií v polygrafii? Na tuto a mnohé další otázky se pokusili odpovědět účastníci diskusního panelu s názvem „**Budoucnost tiskových technologií v polygrafii**“. V rámci diskuse vystoupily známé osobnosti reprezentující výrobní a dodavatelské společnosti: Jaroslav Švejda (Heidelberg), Petr Breburda (IGEPA), Jakub Eremiáš (KYOCERA Document Solutions) a Martin Bělík (DataLine Technology), který zároveň celý panel velmi úspěšně odmoderoval. Akce proběhla pod záštitou Svazu polygrafických podnikatelů a poslechnout si ji přišlo téměř osm desítek posluchačů. Tato moderovaná diskuse proběhla hned dvakrát, a to v úterý 25. 4. a ve středu 26. 4.

Ve **středu 26. dubna** začal doprovodný program přednáškovým blokem Martina Novotného z firmy GRAFIE CZ zaměřeným na téma implementace systémů MIS/ERP speciálně vyvinutých pro polygrafii.

Souběžně s veletrhem REKLAMA POLYGRAF OBALY probíhala v Hale 6 specializovaná výstava **3DEXPO 2023**, která návštěvníkům představila největší přehlídku 3D tiskáren a materiálů pro 3D tisk v České republice.

Všem, kteří se veletrhu zúčastnili, ať už jako vystavovatelé nebo jako návštěvníci, srdečně děkuji a věřte, že jste důležití, protože bez Vás by to nebylo, bez Vás by se veletrh neuskutečnil!

A Vy, kdo jste se letos neúčastnili? Chyběli jste nám! A Pevně věřím, že se zúčastníte v příštím roce – veletrh **REKLAMA POLYGRAF OBALY se bude konat v termínu 23. 4.–25. 4. 2024.**

Ještě jednou velké díky Vám všem, užijte si léto a zaslouženou dovolenou a těším se na další příjemné setkání s Vámi všemi!

Jana Nosálová,  
ředitelka veletrhu

sappi

# POLYGRAFICKÝ POČIN ROKU 2023



## Ušetřete na energiích s ImagePerfect™ Sun Protection Window Films

## Ušetřete na energiích s ImagePerfect™ Sun Protection Window Films



Spandex SyndiCUT, s.r.o. Tel: +420 286 006 455  
Spandex, s.r.o. Tel: +421 2 3333 5555

shop.spandex.com

Spandex   
inspiring creativity

# SPANDEX UVÁDZA NÁSTROJE A PRÍSLUŠENSTVO ZNAČKY SOTT

SPANDEX UVÁDZA NA ČESKÝ A SLOVENSKÝ TRH NOVÝ SORTIMENT NÁSTROJOV A PRÍSLUŠENSTVA PRE GRAFICKÝ A TRH A TRH S DISPLEJMI OD SVETOZNÁMEJ ZNAČKY SOTT. NIEKTORÉ Z NICH SME UŽ MALI MOŽNOSŤ OTESTOVAŤ POČAS TOHTOROČNÉHO VEĽTRHU REKLAMA POLYGRAF V PRAHE, KDE SME UŽ ČASŤ SORTIMENTU PREDSTAVILI A POUŽILI AJ PRI POLEPE VOZIDLA NA STÁNKU SPANDEX. NAŠI APLIKÁTORI SI OBLÚBILI VIACERÉ Z NICH.

V nasledujúcom texte vám ich predstavíme a napíšeme na čo slúžia. Na odstraňovanie emblémov je výborný pomocník **SOTT Emblem Remover Tool**. Tento praktický nástroj zabezpečí odstránenie emblémov a nápisov z karosérie vozidla. Pevné tenké rezacie vlákno napnuté medzi dvoma hliníkovými rukoväťami prereže lepidlo medzi karosériou a emblémom bez poškodenia jednotlivým častí. Napnuté vlákno priložíte k lepidlu (lepiacej pene) na začiatok emblému. Vlákno pevne napnete a ťaháte tam a späť. Takto sa dá prerezať vrstva lepidla a oddeliť emblém od karosérie vozidla. V prípade potreby je možné emblém trochu zahriať, aby sa lepidlo zmäkčilo. Dodáva sa v praktickom úložnom boxe vrátane 1ks náhradného vlákna.

Vysokokvalitný tlakový postrekovač **SOTT Hozelock** s objemom **1.250 ml** slúži na zvlhčovanie povrchov a fólií. Nepoužíva sa s agresívnymi kvapalinami alebo odmasťovacími prostriedkami. Nádrž sa ľahko natlakuje a môžete postriekať veľké plochy pred aplikáciou PPF alebo okenných fólií. Špeciálny spúšťač zabraňuje kľčom v zápästí, ktoré často vznikajú pri držaní spúšte bežných postrekovacích fľaš. K dispozícii je aj veľký tlakový postrekovač **SOTT Hozelock - 5L** pre 5 litrov kvapaliny. Veľká nádrž sa ľahko natlakuje a dlhá hadica a špeciálny spúšťač umožňujú postriekať veľké plochy pred aplikáciou PPF a okenných fólií. Jednoducho sa dá pokračovať v práci bez toho, aby bolo potrebné neustále dopĺňať objem kvapaliny. Minulosťou je aj kľč v zápästí, ktorý často vzniká pri držaní spúšte bežných postrekovacích fľaš.

**SOTT FILM-ON** - Aplikčný prostriedok (koncentrát) pre PPF a okenné fólie. Materiál má unikátne vlastnosti, ktoré nenájdete v žiadnom inom prostriedku na aplikáciu fólií. Bezfarebné koncentrované želé sa riedi vo vode. Stačí pridať trochu do vody, pretrepať a aplikčný prostriedok je pripravený na použitie. SOTT FILM-ON sa rýchlejšie odparuje a má vyššiu viskozitu. Po nastriekaní na karosériu / sklo, na rozdiel od roztoku mydla a vody, nesteká dolu po povrchu. Aplikčná vrstva medzi fóliou a po-



vrchom je mäkkšia a hrubšia, umožňuje omnoho ľahšie posúvanie fólie a aplikácia je oveľa jednoduchšia. Počas procesu schnutia sa výrazne redukuje nerovnomerné rozloženie vlhkosti a následne tvorba bielych pruhov a pod fóliou. Rovnako prílnavosť je výrazne lepšia.

**SOTT Backing Paperline Cutter** je rezač na podkladový papier, ktorý umožňuje rezať veľmi presne, dokonale kľže medzi vinylom a podkladovým papierom. Vďaka dlhším rukovätiam ako bežné rezačky poskytuje oveľa lepšie uchopeenie - ľahšie tak vykonáte tieto presné rezy. Jeho pätko je potiahnutá práškovou farbou, takže sa na lepiacu stranu nelepí.

**SOTT Corner Sealer** - uzatvárač okrajov fólie je vhodným pomocníkom na malé záhyby, ktoré sa objavujú v rohoch fólie pri aplikácii, alebo ak sa objavil problém pri malých presahoch fólií, ktoré stratili prílnavosť. Je to praktický nástroj určený na uvoľnenie napätia z okrajov nalepenej fólie. Jednoducho zatlačte horúcou plochou nástroja na záhyb alebo presah a „roztavte“ fóliu čím efektívne zafixujete okraj fólie v problematickom mieste alebo spoj/presah fólií. Puzdro z ABS, vrecková veľkosť. Zdroj 2 alkalické batérie (nie sú súčasťou dodávky).

**SOTT Cyclone Burner Kit** je vysokokvalitný plynový horák, špeciálne určený na ohrev fólie a jej tvarovanie a stabilizáciu v prelisoch, produkuje obrovské teplo, ktoré umožňuje dosiahnuť správnu teplotu fólie za zlomok času v porov-

naní s použitím teplovzdušnej pištole a teplotu. Hlavnou nevýhodou teplovzdušnej pištole je, že zahrieva aj lepidlo aj karosériu. To je veľmi nežiadúce, keďže ide aj o teplotu odstraňovania. Jednoducho, horák je najlepším riešením na tepelné tvarovanie a stabilizáciu fólie na všetkých týchto komplikovaných povrchoch. Špička modrého plameňa dosahuje teplotu až 1.925°C a okamžite uvoľňuje teplo. To je v priamom kontraste s teplovzdušnou pištoľou, ktorá dodáva teplo prostredníctvom prúdu vzduchu. Pri rýchlom pohybe horáku po povrchu fólie sa zahrieva len vrchná vrstva. Spodná vrstva a lepidlo zostávajú teplom neovplyvnené, a preto sa neroztavia. Samotná fólia sa zahreje na teplotu liatia (viac ako 205°C) za zlomok sekundy, ale po odstránení horáku okamžite vychladne. Plynové náplne je možné objednať samostatne, a vďaka 300 ml náplni je horák ešte kompaktnější. Je možné použiť náplne Powergass 300 ml a 600 ml.

**SOTT Nylon Pushstick** - nylonová špachtľa je pevná plastová špachtľa na odtlačanie alebo uvoľňovanie gumy okolo svetlometov a strešných líšť pri aplikácii fólie. Môže sa použiť aj na umiestnenie fólie na ťažko prístupných miestach.

**SOTT The Film Guider** - aplikčný nástroj na detaily a zaoblené hroty je ideálnym pomocníkom na ťažko prístupných miestach. Šesťhranné telo vo veľkosti pera je mimoriadne praktické a umožňuje precízne ovládanie nástroja, vede-

# SPANDEX UVÁDZA NÁSTROJE A PRÍSLUŠENSTVO ZNAČKY SOTT

nie a umiestnenie fólie na konkrétne miesto. Pochrómovaný povrch nástroja.

**SOTT ECO Water Bomb** – je vysokotlaký postrekovač s objemom 10 litrov patrí k nevyhnutnej výbave pre každého aplikátora PPF a okenných fólií. Viac sa už nemusíte trápiť s malými tlakovými postrekovačmi, ktoré musíte neustále dofukovať. SOTT ECO Water Bomb môžete natlakovať ručnou pumpou až na 6 barov, čím získate dostatočný tlak na nasprejovanie kvapaliny na fóliu a/alebo povrch.

**SOTT The Finisher Tool for Wrapping** je aplikačný nástroj v tvare pera s dvomi hladkými plochými kovovými plôškami, každou v inom uhle. Je ideálny pre pohodlnú aplikáciu v nedostupných miestach, ako sú rohy na kapotách automobilov, priestor okolo zadných svetiel, svetlometov, okolo mriežok a kľučiek dverí. Jednoducho zatlačte fóliu pod tesniacu gumu svetiel alebo okien, do akéhokoľvek malého otvoru alebo tesného rohu.

**SOTT Toolbox** – taška na náradie a príslušenstvo. Štandardný box na náradie nedokáže poskytnúť dostatočný priestor pre všetko náradie, ktoré potrebujete pri CarWrap aplikácii. SOTT Toolbox však má dostatok priehradok na špeciálne nože, stierky a ďalšie pomôcky. Bezpečne tu tiež uložíte fľaše bez obáv z prevrátenia a vylitia ich obsahu. Dodáva sa s dvomi prídavnými držiakmi na fľaše, ktoré sa dajú na TOOLBOX pripevniť pomocou suchého zipsu.

**SOTT Mirrow Wrap Tool** – nástroj na polep zrkadiel. Polepiť zrkadlo auta vôbec nie je jednoduchá záležitosť. Ak sa fólia nezahreje a nenatiahne rovnomerne, môže dôjsť pri aplikácii k jej deformácii s následnou zmenou farby alebo zmenám v lepidle. Vďaka tomuto nástroju je polep zrkadla jednoduchý a celý proces máte pod kontrolou.

**ANTI-CUT Gloves** – rukavice proti porezaniu sa. Pri rezaní veľkých kusov fólie, kartónov alebo plastových panelov môže prísť k náhodnému porezaniu rezačom. Voči tomu vás ochránia rukavice SOTT ANTI-CUT. Sú utkané z hladkého vlákna, ktoré zabraňuje prechodu ostrých predmetov. Sú ideálnou pomôckou pri aplikácii fólií na okná automobilov. Vďaka hustej a hladkej štruktúre rukavica pomáha polohovať a vyhladiť záhyby fólie počas jej zmršťovania pôsobením tepla.

**Deep Cleaning Clay** – hmota pre hĺbkové čistenie je použiteľná na lak vozidiel, sklo, tvrdé plasty, zrkadlá a kovy. Každý, kto si myslí, že lak auta je po umytí a odmastení kvalitným čistiacim prostriedkom naozaj čistý, bude sklamaný. Vtáčí trus, miazga zo stromov, decht, nečistoty

z ciest a ovzdušia pôsobia na lak a dostávajú sa do otvorenej mikroštruktúry laku. Preto je potom potrebné hĺbkové čistenie. Táto modelovateľná hmota je vyrobená z ropnej živice, do ktorej bolo pridané mierne abrazívum. To rozkladá aj odolné nečistoty, čo odmasťovače a čistiace prostriedky nedokážu. Lak auta má mikroskopicky otvorenú štruktúru, v ktorej sa usadzujú nečistoty, ktoré nie je možné odstrániť bežnými prostriedkami alebo parným čističom. SOTT hmota pre hĺbkové čistenie je preto nenahraditeľnou pomôckou pre čistenie neporéznych povrchov, na ktoré musí výnimočne dobre prilnúť samolepiaca fólia. Ide napríklad o hrany, hlboké prelisy a záhyby. Používa sa s vodou.

Do portfólia patria aj stierky pre rôzne použitia: **SOTT Blue Max** – je dokonalá stierka pre mokré aplikácie, pretože žiadna iná stierka jej nemôže konkurovať pri odstraňovaní vlhkosti pod fóliou. Perfektne použiteľná na hrubé a tuhé fólie, ako sú bezpečnostné fólie, solárne okenné fólie a laminované fólie pre digitálnu tlač.

**SOTT 5-Hand Grip** má špeciálnu rukoväť, vyrobenú z kvalitného plastu, na upínanie špeciálnych stierok. Tieto rukoväte majú lepšie a dlhšie gripy, takže ich možno bezpečne držať bez toho, aby ste sa unavili stieraním. Sú extra pohodlné, pretože oblasť úchopu je pokrytá protišmykovou penou. Vďaka zakrivenému tvaru a špeciálnemu hladkému plastu sa rukoväť nedotýka alebo nepoškodzuje fóliu, keď na ňu pôsobíte veľkým tlakom. Rukoväť je určená pre mäkké stierky na mokrá aplikáciu fólií. Zvlášť vhodné pre hrubé a tvrdé fólie, ako sú bezpečnostné fólie a okenné fólie.

**SOTT Woody Grip Squeegee** je stierka v tvare bloku, určená na použitie v rukoväti WOODY. Pevný nylon zaisťuje správny tlak pri aplikácii okenných fólií na veľké plochy.

**SOTT EZ Reach ULa Platinum** – Medium je platinová stierka s tvrdou textúrou. Používa sa na aplikáciu carwrap a okenných fólií v ťažko dostupných miestach. Tvrdé jadro, stredne tvrdé konce, extrémne hladký povrch.

Pre aplikáciu okenných fólií je možné použiť veľmi praktické stierky Dunlop a Unger. Dunlop je perfektná stierka na mokrá aplikáciu samolepiacich fólií a okenných fólií na ploché povrchy (sklo). Majú flexibilnú gumenú čepeľ s pevnou rúčkou a ramenom stierky. Unger je nerezová stierka na čistenie okien s plochým sklom na prípravu aplikácie fólií. Veľmi efektívna pri odstraňovaní vody po umiestnení mokrej fólie na sklo. Obsahuje vymeniteľnú gumovú čepeľ stierky.

**Ružová stierka pre PPF** je ideálnym pomocníkom na aplikáciu polyuretánových fólií na ka-

poty, nárazníky, strechy a dvere áut. Je stredne tuhá, a má tenký, mäkký okraj, vďaka čomu dokáže správnym tlakom kopírovať obrisy povrchu a tak odstraňovať vlhkosť pod fóliou. Stierka sa na okraji postupne zužuje, vďaka čomu je veľmi pružná.

**Biela aplikačná teflonová stierka** má zakrivený okraj navrhnutý pre podporu rovnomerného rozptýlenia tlaku na fóliu a elimináciu vzniku bublín, čo znižuje pravdepodobnosť vzniku záhybov a zvrásnenia fólie. Z jednej strany je plochá, z druhej zahnutá.

**SOTT Window Tinting Light** – svetlo pre aplikáciu fólií na okná áut je nabíjateľné svetlo pre aplikáciu tónovacích fólií na okná áut. Má 3 režimy osvetlenia (biele svetlo / silné svetlo panelu / slabé svetlo panelu), ktoré pokrývajú rôzne potreby osvetlenia počas aplikácie tónovacích fólií alebo aplikácie na tmavšie plochy. Na bočnej strane pracovného svetla sa nachádza indikátor napájania - 4 modré kontrolky ukazujú stav nabitia batérie. Každé predstavuje 25 % energie batérie. Ak je energia batérie príliš nízka, včas ju nabíjate, aby ste sa vyhli zdržaniu pri práci. Zariadená dobíjateľná lítiová batéria sa nabíja cez USB kábel USB, ktorý je súčasťou dodávky. Svetlo má magnetický skladací držiak a závesný háčik. Takto ho možno pripevniť na akýkoľvek kovový magnetický povrch. Skladací stojan môžete využiť pri jednoduchšej práci a údržbe.

**SOTT Copper Wipes for dot matrix windows** – Medené utierky pre lepšiu príľnavosť k bodovej matici na okrajoch okien áut sú špeciálne medené utierky na čistenie bodovej matrice, ktorá sa často vyskytuje na okrajoch čelných a ďalších okien áut. Často je dosť ťažké dosiahnuť, aby sa fólia prilepila medzi jednotlivé body matrice na okraji skla. Tieto medené utierky maticový raster mierne vylešia, čím sa zlepší príľnavosť. Používajte výlučne len na bodovú maticu na okraji skla. Nemôžu sa používať na tvrdené sklo.

V súčasnosti máme v ponuke balíčky ImagePerfect™ protisľnečných ochranných okenných fólií (IP Sun Protection Window Films) a set pomôcok značky SOTT v mimoriadne priaznivej cene.

Viac informácií nájdete na [tomto odkaze](#) pre záujemcov z ČR a na [tomto odkaze](#) pre záujemcov zo SR.

Pre viac informácií pozrite naše webové stránky [shop.spandex.com](http://shop.spandex.com) alebo volajte:

CZ: 800 100 741 (ZDARMA),

286 006 455 a 545 422 355

SK: 02 3333 5555.

# SLAVNOSTNÍ VYHLÁŠENÍ SOUTĚŽE SAPPI polygrafický počin roku 2023

V nově rozšířeném showroomu společnosti Igepa CZ proběhlo slavnostní vyhlášení vítězů soutěže SAPPI polygrafický počin roku. Odborná porota zvolila nejlépe polygraficky zpracované tiskoviny v kategoriích: Polygrafický počin roku – absolutní vítěz, Nejlépe zvolený materiál vzhledem k obsahu, Cena za originální pojetí tiskoviny. Součástí soutěže byla i anketa na sociálních sítích, na jejíž výsledek neměla porota vliv a rozhodoval počet „lajků“ u jednotlivých exponátů.

Cílem každoroční soutěže je ocenit významné práce, ať už polygrafickým zpracováním, kvalitou tisku, způsobem zušlechtnění, originalitou či uměleckým dojmem. Soutěž má zároveň za cíl podpořit tiskárny, vyzdvihnout jejich kreativitu a přístup k zakázkám a zviditelnit jejich práci v odborných médiích i v on-line prostoru.

Podmínkou soutěže je použití materiálu z produkce společnosti Sappi. Ačkoliv přihlášenými exponáty mohlo být cokoliv od merkantilu až po krabičku, letos se sešly samé knihy. Hlavní cenou pro vítěze všech kategorií byla návštěva výrobního závodu Sappi v rakouském Gratkornu.

Z přihlášených tiskovin nominovala porota nejprve 8 finalistů. Ti se pak spolu s novináři z odborných médií sešli při slavnostním vyhlášení. Celkem se mezi finalisty dostaly práce vytištěné na 3 různých materiálech Sappi v různých povrchových úpravách a gramážích: GalerieArt, GalerieArt Natural a GalerieArt Volume. V širším okruhu nominovaných byl použit ještě papír Vantage. Tisklo se na různých typech technologií, jako je KBA, Heidelberg, Komori a blíže nespecifikovaná digitální tiskárna.

Odbornou porotu tvořili nezávislí garanti z České a Slovenské republiky; Martin Novotný z GRAFIE CZ a Marian Hains z vydavatelství VELDAN. Dále v porotě zasedli zástupci pořadajících firem, tedy Katarina Beni a Alexander Kuklovský ze SAPPI Europe a Petr Breburda za IGEPA CZ.

**ABSOLUTNÍM VÍTĚZEM** se stala tiskárna GRASPO CZ s knihou Ausgezeichneter Wohnungsbau vytištěnou na papíře GalerieArt tiskovým strojem Man Roland 5 EVO. Porota ocenila zejména precizní knihařské zpracování s vazbou V8, perfektní tisk a vkusné detaily zušlechtnění obálky s celoplošným tiskovým matným OXI lakem, ražbou fólií, sleporažbou a parciálním UV lakem.

**NEJLÉPE ZVOLENÝ MATERIÁL VZHLEDEM K OBSAHU** ocenila porota u knihy The Complete Alphonse Mucha z dílny Tiskárny Daniel. 170 g GalerieArt Volume použitý na blok a Vantage Silk na obálce perfektně seděly k fotografiím děl Alfonse Muchy. Porotci vyzdvihli i citlivou reprodukci barev. Kniha byla vytištěna na tiskovém stroji Heidelberg. Na obálce bylo použito matné lamino spolu s UV lakem Scodix.



**Absolutní vítěz**



**Originalní pojetí tiskoviny**



**Nejlépe zvolený materiál vzhledem k obsahu**

**CENU ZA ORIGINALNÍ POJETÍ TISKOVINY** si odnesli zástupci společnosti Azus za knihu Most - zánik a zrození. Zaujala především krásnou obálkou potaženou Surbalinem se čtyřbarevným potiskem, byť fotografie působí na první pohled černobíle. Oceňován byl i kulatý hřbet a stužka a samozřejmě tisk včetně fotografií, které ještě podtrhoval zvolený materiál – 140 g GalerieArt Natural. Kniha byla vytištěna na Komori Enthrone.

Nejen fanouškům na **SOCIÁLNÍCH SÍTÍCH** se líbila kniha La Clef – Astolie z tiskárny TNM Print. Vedle zajímavé obálky a dobrého tisku zaujalo především použití speciálního tiskového UV laku, který je vidět jen pod UV světlem.

V knize se tak nachází různé šifry a znaky, které jsou součástí tajemného příběhu. Ke knize je proto přibalená malá UV lampička.

Na závěr ještě porota vyzdvihla 2 zajímavé publikace, které již nezískaly žádnou cenu, ale mohly být zajímavou inspirací.

První byl katalog českého šperku z dílny Studia Divize a Reformat, Radical Natur, jehož výrazným prvkem je použití lepenkové stříže na obálce. Druhým zajímavým počinem byla kniha Rough Roads to Dakar vytištěná ve společnosti FINIDR. Na obálce byly použity různé technologie tak, aby působila jako pokrytá pískem. Zaujaly i barvené hrany.



**Vítěz sociálních sítí**

# CANON ROZŠIŘUJE RODINU CELOSVĚTOVĚ UZNÁVANÝCH UV FLATBED TISKÁREN ARIZONA O ŘADU 1300 S TECHNOLOGIÍ FLOW

SPOLEČNOST CANON NA VELETRHU FESPA GLOBAL PRINT EXPO V MNICHOVĚ UVEDLA NA TRH DVA NOVÉ MODELY Z ŘADY UV FLATBED TISKÁREN ARIZONA 1300, GTF A XTF. JSOU VYBAVENY UZNÁVANOU TECHNOLOGIÍ FLOW, INOVATIVNÍM VAKUOVÝM SYSTÉMEM BEZ ZÓN, KTERÝ USNADŇUJE MANIPULACI S MÉDIÍ.

Řada Arizona 1300 s technologií FLOW, která rozšiřuje rozsáhlý sortiment UV flatbed tiskáren Arizona, je určena pro rostoucí segment produkce středních objemů a umožňuje velkoformátovým grafickým tiskárnám a dalším poskytovatelům tiskových služeb (PSP) nabízet svým zákazníkům širokou škálu aplikací pro maloobchod, segment značení, oblast interiérových dekorací, obalů a pro průmyslové trhy. Nové tiskárny, navržené s ohledem na produktivitu, umožňují všestranný, přesný a vysoce efektivní tisk na více desek a oboustranný tisk.

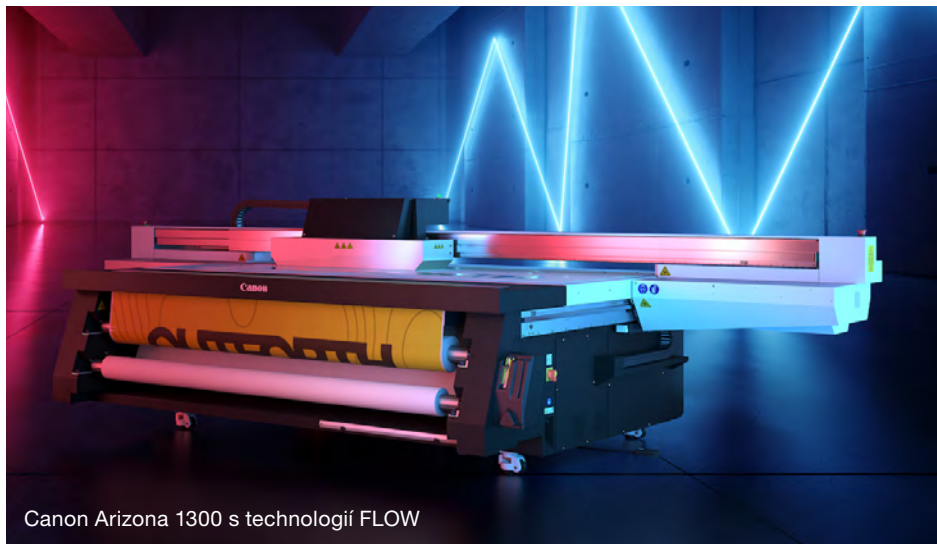
Díky variabilní rychlosti tisku až 52,8 m<sup>2</sup>/hod. umožňuje řada Arizona 1300 s technologií FLOW uživatelům tisknout vysoce hodnotné tiskové aplikace s ostrou kresbou. Zákazníci budou moci profitovat z poutavých výtisků na pevná nebo pružná média libovolného rozměru až do velikosti 1,25 x 2,5 metru u modelu Arizona GTF nebo 2,5 x 3,08 metru u modelu Arizona XTF. Díky technologii FLOW je změna média a velikosti tiskových desek mnohem rychlejší. To z ní činí ideální řešení pro tisk mnoha malonákladových zakázek rozložených do celého dne. Uživatelům umožňuje vytvářet výtisky v komerční kvalitě s vyšší úrovní produktivity. Vzhledem k tomu, že zde nejsou vakuové zóny, je zapotřebí mnohem méně maskování a lepení, což snižuje námahu, čas i náklady.

## VYLEPŠENÍ AUTOMATIZACE PRO PRŮMYSLVOU PRODUKTIVITU

Tiskárna Arizona je navržena tak, aby byla nenáročná na údržbu, s vylepšeními automatizace, která uživatelům poskytují možnosti podpory průmyslových standardů produktivity a funkce pro zlepšení doby provozuschopnosti. A to je pro dnešní tiskové podniky zásadní.

Mezi tato vylepšení patří aktualizovaný systém údržby tiskové hlavy bez nutnosti ručního zásahu, který selektivně obnovuje funkci trysek během několika sekund, a uživatelské rozhraní aktualizované o pokročilé ovládání rozvržení obrazu. Nové možnosti nastavení na poslední chvíli před tiskem zahrnují ořezávání, flexibilitu více referenčních bodů a vizualizaci a úpravu pořadí tiskových vrstev.

Tyto ovládací prvky také umožňují obsluhu provádět volbu substrátu na poslední chvíli, která je nutná k rychlé reakci na změny v dostupnosti materiálu desek. Tím pomáhá využívat zbytky



Canon Arizona 1300 s technologií FLOW

a snižovat množství odpadu a zároveň poskytuje větší flexibilitu, úsporu času a efektivitu nákladů. Řada Arizona 1300 s technologií FLOW obsahuje také účtovací rozhraní (API), které poskytuje cenné údaje o spotřebě inkoustu a době výroby, například pro další zpracování v účetních balíčcích.

## VÝJIMEČNÁ KVALITA TISKU NA CELOU ŘADU PEVNÝCH A PRUŽNÝCH MÉDIÍ

U řady Arizona 1300 s technologií FLOW byly přidány nové tiskové režimy. Patří mezi ně Quality-Smooth, Production-Plus a Quality-Plus (k dispozici pro 8kanálové konfigurace), které zajišťují výjimečnou kvalitu tisku. Dodatečné režimy „Plus“ také umožňují uživatelům dosáhnout většího barevného gamutu pro vytváření poutavých aplikací se světle azurovým, světle purpurovým a bílým inkoustem v režimu tisku vyšší kvality pro výjimečně kvalitní fotografické a výtvarné aplikace.

Nové modely Arizona 1300 GTF a XTF si zachovávají uznávanou tiskovou technologii VariaDot třetí generace, která přináší fotorealistickou reprodukci obrazu, a ještě pokročilejší využití různých velikostí kapek inkoustu v různých barvách. To zajišťuje největší výběr v poměru kvality a rychlosti. Poskytovatelé tiskových služeb nyní mohou snadněji a produktivněji nabízet vysoce kvalitní aplikace na celé řadě tuhých a pružných médií – a také na substrátech nepravidelných tvarů.

## UDRŽITELNÝ DESIGN

Životní cyklus produktů řady UV flatbed tiskáren Arizona, od návrhu a výroby až po pou-

žití, opětovné použití a recyklaci, byl vyvinut tak, aby byl udržitelný. Dmychadlové boxy pro technologii FLOW a LED vytvrzování přispívají k energetické účinnosti, zatímco tiskárna je navržena tak, aby byla opravitelná a snadno rozebíratelná – to umožňuje opětovné použití a recyklaci materiálů a podporuje přechod na cirkulární ekonomiku. Kromě toho se k výrobě zařízení ve výrobním závodě v Německu používá 100 % elektřiny z obnovitelných zdrojů a technologie VariaDot snižuje spotřebu inkoustu. Inkousty získaly certifikaci GREENGUARD Gold a jsou tak bezpečnější pro použití ve veřejném prostředí, neobsahují nebezpečné látky znečišťující ovzduší (HAP) a těkavé organické látky (VOC).

## VYVÝŠENÝ TISK AŽ O 2 mm

K řadě Arizona 1300 s technologií FLOW je k dispozici také nový software PRISMAelevate XL, který umožňuje zákazníkům navrhovat kreativní aplikace s vysokou hodnotou a reliéfními efekty pomocí vytváření texturovaných povrchů, reliéfů, kovových akcentů a vyvýšených nápisů až do tloušťky 2 mm. PRISMAelevate rozšiřuje výkonnou sadu PRISMA XL Suite a je nástupcem softwaru Arizona Touchstone – poskytuje dvojnásobnou výšku reliéfu až o 20 % vyšší rychlostí na předních světových řadách flatbed tiskáren Arizona 1300 a 2300.

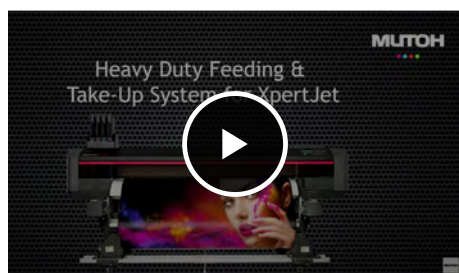
Řada Arizona 1300 s technologií FLOW je okamžitě k dispozici prostřednictvím akreditovaných partnerů i přímých prodejců společnosti Canon, zatímco software PRISMAelevate XL bude možné objednávat a dodávat od července 2023.

# MUTOH XpertJet 1682SR Pro – ohromující rychlost tisku

S NOVÝM MODELEM VELKOFORMÁTOVÉ TISKÁRNY [XPJET 1682SR PRO](#) OD MUTOHU SI BUDETE RYCHLE ROZUMĚT A POZNÁTE V NĚM UNIVERZÁLNÍHO DĚLNÍKA DO VAŠÍ VÝROBY.

## NÁKLADY POD KONTROLOU S 3LETOU ZÁRUKOU

V ekosolventním tisku se jedná o uživatelsky velmi přívětivou tiskárnu pracovní šíře 1,6 m osazenou dvěma tiskovými hlavami. S japonskou precizností vznikl tiskový pomocník s nízkou spotřebou elektrické energie, vhodný i pro interiérové aplikace s certifikací, kde doposud hrály prim latexové technologie. Společnost MUTOH navíc garantuje prodlouženou 3letou záruku na všechny tiskárny řady XpertJet, čímž máte své servisní a provozní náklady více pod kontrolou.



## MOTORIZOVANÝ NAVÍJECÍ SYSTÉM

Pokud potřebujete znásobit produkční rychlost, sáhněte po [motorizovaném odvíjecím a navíjecím systému na média do 100 kg](#), který patří u tiskárny XPJ-1682SR Pro k volitelným příslušenstvím.



## NÍZKÁ SPOTŘEBA INKOSTŮ MS51

Třešničkou na dortu je fakt, že díky [novému typu inkoustů MS51](#) se podařilo výrobci u tohoto modelu zásadně snížit spotřebu inkoustů na samotný tisk, oproti předchozím řadám tiskáren v kombinaci s inkousty MS31 a MS41.

## VYSOKÁ PRODUKČNÍ RYCHLOST BEZ KOMPROMISŮ

Podtrženo sečteno. Nový model [XPJ-1682SR Pro](#) si Vás podmaní opravdu vysokou pro-

dukční rychlostí při zachování vysoké kvality tisku. Stejně, jako jeho „menší bráška“, jednohlavý model XPJ-1341SR Pro s tiskovou šířkou 1,37 m, který Vás mile překvapí širokým barevným gamutem a skladností do menších výrobních prostor nebo rovnou do kanceláře.

V případě zájmu o více informací se obraťte na společnost [COMIMPEX PRINT](#), která je [certifikovaným dodavatelem technologií MUTOH](#) pro Českou republiku a Slovensko.

# FLEXA MIURA PLUS – perfektní řez a maximální rychlost

**VYSOCE VÝKONNÝ AUTOMATICKÝ ROLOVÝ ŘEZACÍ STROJ [FLEXA MIURA PLUS](#) S ROTUJÍCÍMI NOŽI PRO X A Y OŘEZ FLEXIBILNÍCH MATERIÁLŮ Z ROLE NA ARCHY. VYROBENÝ Z ROBUSTNÍ A STABILNÍ KONSTRUKCE Z KVALITNÍCH MODERNÍCH MATERIÁLŮ.**

## RYCHLÉ A EFEKTIVNÍ FORMÁTOVÁNÍ

Precizní provedení horizontálního a vertikálního řezu si lehce poradí s tiskovými médii jako jsou papír, tapeta, vinyl, backlit, frontlit, reflexní materiály, PVC banner do 900 g/m<sup>2</sup>, polykarbonátový film, canvas, polyester, a umožní Vám rychlé a efektivní formátování.



## BEZKONKURENČNÍ DOBA ZPRACOVÁNÍ

Flexa Miura Plus je ideální pomocník pro stejnorodé zakázky např. v kombinaci s tiskárnou [MUTOH XPJ-1682SR Pro](#). Doba zpracování jedné tiskové role o délce 50 metrů je méně než 5 minut. Ovládá se dotykovým displejem a díky intuitivnímu nastavení parametrů řezání je manipulace s ní opravdu snadná. Tuto

XY řezačku lze připojit k internetové síti pro účinnou vzdálenou pomoc, což šetří operátorovi čas a peníze.

V případě zájmu o více informací se obraťte na společnost [COMIMPEX PRINT](#), která je výhradním dodavatelem řezaček Flexa pro Českou republiku.



# Durst vítězem tří ocenění EDP Awards z výstavy FESPA



DURST DOSÁHL NA LETOŠNÍ VÝSTAVĚ HATTRICKU, KDYŽ SI ODNESL TŘI PRESTIŽNÍ OCENĚNÍ EDP AWARDS.

Ocenění uděluje evropská asociace digitálního tisku EDP (European Digital Press Association), kterou tvoří vydavatelé 21 významných evropských magazínů, jež se zaměřují na digitální tisk. EDP Awards vyzdvihuje především významné inovace v tomto oboru.

Durst si odnesl ocenění za průmyslový nakladač P5 Robotics, který tvoří dvě robotická ramena, jež zakládají a vykládají materiál z tiskárny Durst P5 HS.

Další ocenění získala firma za nejrychlejší rolovou tiskárnu na trhu Durst P5 350 HSR, která potiskne role do šířky 350 cm rychlostí až 670 m<sup>2</sup>/hod.

Třetí EDP Award získal software Durst Workflow určený pro předtiskovou přípravu a rip. Durst Workflow dosáhl již 600 instalací po celém světě.

Durst získáním tohoto významného ocenění potvrzuje svoji pozici oborového technologického lídra.

Další informace získáte od zastoupení společnosti Durst na českém a slovenském trhu, firmy HSW Signall, na [techno@hsw.cz](mailto:techno@hsw.cz).



Zleva:  
Christian Harder, Christoph Gamper a Andrea Riccardi s cenami EDP Award

## Nová rolová tiskárna Durst P5 350 HSR získala ocenění EDP Award

**SPOLEČNOST DURST PŘEDVEDLA NA VELETRHU FESPA V MNICHOVĚ NOVÝ PŘÍRŮSTEK DO RODINY TISKÁREN P5, MIMOŘÁDNĚ VÝKONNOU ROLOVOU TISKÁRNU P5 350 HSR.**

P5 350 HSR je s výkonem až 670 m<sup>2</sup>/hod. nejrychlejší rolová tiskárna na trhu. Tiskne na materiály do šířky 350 cm a poradí si s tiskem na více rolí najednou s průměrem až 635 mm a vahou 1 000 kg.

P5 350 HSR doplňuje rolový „pětimetr“, model P5 500 se šířkou tisku až 524 cm a možností tisknout až na tři role současně.

Další informace získáte od zastoupení společnosti Durst na českém a slovenském trhu, firmy HSW Signall, na [techno@hsw.cz](mailto:techno@hsw.cz).



## Durst P5 Robotics

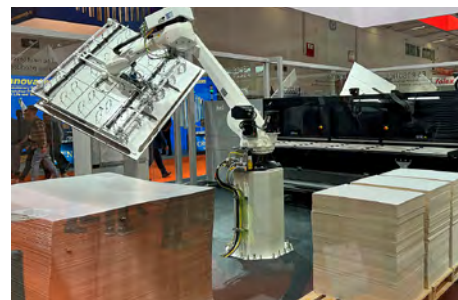
**NA STÁNKU DURST NA VÝSTAVĚ FESPA MĚLA PREMIÉRU AUTOMATIZACE VYUŽÍVAJÍCÍ PRŮMYŠLOVÉ ROBOTY. PŘEDVEDENÍ SYSTÉMU P5 ROBOTICS PATŘILO K TOMU NEJPŮSOBIVĚJŠÍMU, CO JSTE MOHLI V MNICHOVĚ VIDĚT.**

Robotická ramena zakládala archy z palety vysoké téměř dva metry do tiskárny Durst P5 HS a po vytištění je znovu skládala na paletu. Systém pracuje zcela bezobslužně a je plně konfi-



gurovatelný. Může pracovat současně s různými formáty, pro oboustranný tisk archy otáčet a vracet je zpět do tiskárny atd.

Má mnoho vychytávek jako například nabírání archů z nepotištěné strany, aby nedošlo k poškození tisku.



**ZA P5 ROBOTICS ZÍSKAL DURST PRÁVEM OCENĚNÍ EDP AWARD.**

Další informace získáte od zastoupení společnosti Durst na českém a slovenském trhu, firmy HSW Signall, na [techno@hsw.cz](mailto:techno@hsw.cz).

# VYLEPŠENÁ AUTOMATICKÁ VÝROBNÍ LINKA NA TERMOTRANSFEROVÝ POTISK TEXTILU MUTOH/STS XPD-724

AMERICKÁ SPOLEČNOST STS INKS, ZNÁMÁ DOPOSUD SPÍŠE JAKO VÝROBCE ALTERNATIVNÍCH INKOSTŮ, ZAŘADILA VLONI DO SVÉHO PORTFOLIA DTF LINKU NA PŘÍMÝ POTISK PET FÓLIE A PŘENOS NA TEXTIL. REVOLUČNÍ ŘEŠENÍ PRO SÍTOTISKOVÉ PROVOZY.

## TISKÁRNA STS XPD-724 S KVALITOU MUTOHU

Letos přichází STS Inks s vylepšenou tiskárnou pod označením STS XPD-724. Nová tiskárna se stále drží japonské kvality značky MUTOH, ze které vzešla. Je doplněna o automatický vnitřní recirkulační systém pro bílý inkoust a elektronický systém dodávání inkoustů. Tím svému uživateli nabídne menší náklady na údržbu při tisku i lepší cenu finálního termotransferu. Dostatečná flexibilita a nízká vrstva aplikovaného inkoustu vytvoří kvalitní tisk v detailu a potisk textilu je přirozenější na dotyk.

## AUTOMATICKÝ SHAKER PRÁŠKOVÉHO TPU LEPIDLA

Automatická fixační jednotka, která rovnoměrně aplikuje práškové TPU lepidlo na vytištěnou grafiku na PET fólii, se postará i o horkovzdušnou fixaci infračerveným teplem a navíjení vzniklých termotransferů. Fixační jednotka se dodává na český trh ve dvou provedeních šíře 30 cm a 60 cm.

Finální aplikace, takto vyrobené 5barevné grafiky na textil pomocí termotransferového lisu, už není pro obsluhu linky nic složitého.

Pro více informací kontaktujte [obchodní oddělení](#) společnosti COMIMPEX PRINT.



## CO JEŠTĚ DĚLÁ NOVOU STS DTF LINKU TOUTO SPRÁVNOU VOLBOU?

- automatické odřezávání materiálu
- ovládací SW RIP Flexi SAi, se správou barev, ICC profily, vč. práce s bílou barvou
- kalkulace inkoustu s náhledem před tiskem
- nízká zrnitost ve vysokých rychlostech
- tisk drobných detailů a linek již od tloušťky 0,2 mm
- možnost aplikace na neupravenou bavlnu, polyester, kůži a další savé podklady
- vysoká odolnost při praní textilu při teplotě až 60 °C
- výroba termotransferu od počítače s minimem ruční práce
- inkousty s OEKO-TEX certifikací





# Durst Beyond – posouvání hranic v digitálním tisku etiket

NA ZAČÁTKU KVĚTNA PROBĚHLA V CENTRÁLE FIRMY DURST V BRIXENU DVOUDENNÍ AKCE NAZVANÁ DURST BEYOND, KTERÉ SE MEZI NÁVŠTĚVNÍKY Z CELÉHO SVĚTA ZÚČASTNILA TAKÉ SKUPINA ČESKÝCH A SLOVENSKÝCH PROFESIONÁLŮ Z ŘAD TISKOVÝCH FIREM, ZABÝVAJÍCÍCH SE POTISKEM ETIKET A FLEXIBILNÍCH OBALŮ, DOPROVÁZENÁ ZÁSTUPCI FIRMY HSW SIGNALL.

Účastníci měli možnost vidět na vlastní oči revoluční digitální tiskovou platformu Durst Tau RSC, dosahující tiskové rychlosti 80 m/min. v nativním rozlišení 1200 × 1200 dpi, vybavenou automatickou kompenzací tiskových trysek a dalšími revolučními funkcemi. Akce kromě toho posloužila k navázání kontaktů s ostatními profesionály v průmyslu, což přineslo cenné zkušenosti a příležitosti ke spolupráci.

Vrcholem události bylo představení převratné technologie Durst Hawk Eye. Tato novinka využívá kamerové vizuální systémy s cílem automatizovat kvalitu tisku a vést k výraznému snížení odpadu a celkovému zlepšení kvality tisku. Mezi účastníky vyvolala nadšení, protože si uvědomili její potenciál k výrazným změnám v oblasti digitálního tisku labelů.

„Durst Hawk Eye mění pravidla pro celý průmysl,“ uvedl Martin Leitner, produktový manažer skupiny Durst, a pokračoval: „Tato technologie významně zvýší tiskovou produktivitu a efektivitu, ale co je důležitější, sníží odpad a uhlíkovou stopu našich zákazníků. Jsme nadšeni, že můžeme toto inovativní řešení představit na trhu a v nadcházejících měsících poskytnout exkluzivní informace.“

Kromě ukázek produktů nabízela akce Durst Beyond také prezentace odborníků na téma udržitelnosti a budoucnosti digitálního tisku. Vzácným momentem a zpestřením akce byl projev Pierluigiho Colliny, jednoho z nejznámějších a nejnámějších fotbalových rozhodčích všech dob. Collina sdílel své zkušenosti rozhodčího a zdůraznil důležitost týmové práce, komunikace a odolnosti při dosahování úspěchu. Jeho inspirativní slova rezonovala s publikem a ukázala důležitost těchto hodnot i v tiskovém průmyslu.



Tomáš Lorenc, konzultant pro průmyslové aplikace HSW Signall (zcela vlevo), s účastníky akce z ČR.



Thomas Macina, globální prodejní manažer společnosti Durst, uvedl, že společnost Durst je odhodlaná posouvat hranice toho, co je možné v digitálním tisku.

„Akce Durst Beyond měla velký úspěch a jsme vděční všem, kteří se jí zúčastnili,“ uvedl Thomas Macina, globální prodejní manažer společnosti Durst. „Jsme odhodláni posouvat hranice toho, co je možné v digitálním tisku, a akce jako je tato nám umožňují sdílet naše nejnovější inovace a navazovat kontakty se zákazníky a partnery“, dodal.

**HSW**  
Signall

*HSW Signall je dlouholetým obchodním a servisním partnerem společnosti Durst v sekci velkoformátového tisku pro Českou a Slovenskou republiku a nově také v sekci etiket a flexibilních obalů.*



Martin Leitner je přesvědčen, že Durst Hawk Eye mění pravidla pro celý průmysl.



Pierluigi Collina zdůraznil důležitost týmové práce, komunikace a odolnosti.

# BUDOUCNOST JE TADY!

**FLEXIBILITA VAŠÍ REKLAMY ČI PREZENTACE, TO JE SÍLA DIGITÁLNÍCH DISPLEJŮ. A TAKÉ VELMI ÚČINNÝ ZPŮSOB, JAK SDÍLET SVŮJ OBSAH A JAK PODAT SVŮJ PŘÍBĚH. POHYBLIVÝ OBSAH PŘINÁŠÍ ÚPLNĚ JINÉ MOŽNOSTI.**

## CESTA VZHŮRU

V posledních letech jsme zaznamenali strmý nárůst prodeje v oblasti digitálních displejů. Porovnáme-li rok 2022 s rokem 2019, v Showdown Displays Europe vidíme nárůst o 82 %. Svou roli v tom hraje personalizace. Při výběru je důležité zvážit nejen vhodný model, ale třeba také možnost mít na něm své vlastní logo. Nabízíme flexibilitu v obsahu, velikostech, ale i možnostech výroby. Náš český výrobní závod nabízí řešení jak pro Vás, tak pro Vaše zákazníky. Svůj zdroj máte na dosah, což znamená, že můžete nabídnout více.

## PŘEKROČTE HRANICE

Tradiční způsob prezentace má svůj limit. A tam, kde končí, nastupují moderní technologie s úplně jinými možnostmi. S pohyblivým obsahem můžete svůj příběh podat mnohem efektivněji a emotivněji. Mimo to, pohyblivý obsah bude vždy mnohem poutavější než ten statický. A jako třešnička na dortu: prodlouží dobu pozornosti a vynikne z větší vzdálenosti. Lidé si ho prostě vždy všimnou. Když se něco děje, ze zvědavosti se začnou dívat. Chtějí vědět, co se stane, nebo jak celý příběh skončí. Díky tomu, že lidé sledují Vaši reklamu déle, zasáhne je Váš příběh mnohem efektivněji. Upoutali jste pozornost! Lidé se dívali déle a pravděpodobně také z větší vzdálenosti, než na tradiční reklamu. Tato forma propagace jednoduše pomáhá prodat více. Investice do digitálů se rychle vrací a zajišťuje Vám i Vašemu zákazníkovi vysokou návratnost investic. To je síla pohyblivého obsahu!

## DIGITÁLNĚ ZNOVU A ZNOVU

Je čas zahájit novou kampaň nebo zrovna potřebujete změnit Vaši reklamu? Digitální obsah můžete změnit velice snadno sami. Profesionální obrazovky Samsung mají uživatelsky přívětivý systém správy mediálního obsahu, který oceníte při použití v nákupních centrech, showroomech, na recepcích, veletrzích apod. Díky funkci plug & play nebo WiFi připojení jste připraveni během několika sekund! A další benefit: Stačí Vám pouze jeden digitální produkt, který můžete použít pro mnoho různých kampaní a propagačních akcí. To je velká síla tohoto systému, který můžete jednoduše opakovaně použít!



## SNADNO A JEDNODUŠE

Nemusíte být odborníkem, abyste mohli digitální displeje používat nebo prodávat. S tím správným obsahem se budou prodávat samy. Využijte jejich možnosti pro reklamu s pohyblivým obsahem a přiveďte zákazníka do světa zážitků. Digitální displeje můžete hravě nasadit na Váš e-shop, my Vám pomůžeme s marketingovými materiály, jako jsou propagační a instruktážní videa, vizuály "in-use", fotografie produktů a atraktivní marketingové texty. Od toho je tu naše marketingová podpora. Chcete je začít prodávat ve svém internetovém obchodě? Naši zákazníci už prokázali, že to funguje. S našimi marketingovými materiály to bude hračka! Co Vám tedy brání?

## JE ČAS SI VYBRAT!

Nyní je to na Vás a Vašich zákaznících: Který si vyberete? Výběr je nekonečný! Pokud hledáte moderní způsob digitální reklamy do výkladních skříní, pak jsou právě závěsné digitální panely perfektním řešením. Hledáte něco do interiéru na zeď? Pak si vyberte digitální panely k zavěšení na zeď. Chcete-li moderní volně stojící poutač, zvolte digitální áčko. Chcete více vyniknout? Pak si vyberte některý z totemů! Nebo chcete zaujmout venku? Pak je volba jednoduchá: zde Vám dobře poslouží jeden ze dvou modelů venkovních digitálních totemů. A to nejlepší na konci: inovativní digitální promostolek Futuro, se kterým zazáříte na každé výstavě nebo akci. Promostolek a digitální displej v jednom! Jak vidíte, máte spoustu možností. Je čas si vybrat, který se hodí právě pro Vaši reklamu nebo kampaň!



# EFEKTNÍ RELIÉFNÍ TISK DEKORACÍ I BRAILLOVA PÍSMATA DÍKY APLIKACI PRISMAELEVATE XL OD CANONU

SPOLEČNOST CANON NA VELETRHU FESPA GLOBAL PRINT EXPO V MNICHOVĚ PŘEDSTAVILA PRISMAELEVATE XL, ROZŠÍŘENÍ VÝKONNÉ SADY PRISMA XL SUITE A SNADNO POUŽITELNOU SOFTWAREVOU APLIKACI, KTERÁ UMOŽŇUJE TVŮRČŮM VELKOFORMÁTOVÉ GRAFIKY A POSKYTOVATELŮM TISKOVÝCH SLUŽEB (PSP) VYTVÁŘET RELIÉFNÍ TISKOVÉ APLIKACE A PRODUKOVAT NA TISKÁRNÁCH ARIZONA VÝTISKY VE VYNIKAJÍCÍ KVALITĚ. OBOHATÍ TAK NABÍDKU PRODUKTŮ O TIŠTĚNÉ TEXTUROVANÉ EFEKTY A RELIÉFNÍ NÁPISY A PŘINÁŠÍ ZLEPŠENÍ PRODUKTIVITY, FLEXIBILITY, VÝŠKY TISKU, ROZSAHU MÉDIÍ A POUŽITELNOSTI.



PRISMAelevate XL je nástupcem řešení Arizona Touchstone a přináší dvojnásobnou výšku tisku při rychlosti vyšší až o 20 % – vytváří tak hmatové tiskové aplikace a výtisky s větší výškou reliéfu na celosvětově nejlepších flatbed tiskových zařízeních Arizona 1300 a 2300.

PRISMAelevate XL je nejnovějším členem úspěšné sady PRISMA XL Suite, která umožňuje zákazníkům navrhovat kreativní aplikace s vysokou hodnotou texturovaných efektů napodobování texturovaných povrchů a používáním reliéfů, kovových akcentů a vyvýšených nápisů až do tloušťky 2 mm. Rozšiřuje škálu kreativních a funkčních aplikací, které mohou uživatelé vytvářet, včetně vysoce hodnotných nápisů, interiérových a exteriérových dekorací, ocenění, reprodukcí výtvarného umění a prototypů obalů pro rozvíjející se oblasti, jako jsou dekorace, obaly a maloobchod. Poskytuje také inovativní možnosti tisku s možností výroby specifického značení, jako je Braillovo písmo.

Patentovaná technologie Advanced Layer Printing System (ALPS) používaná v kombinaci se středněobjemovými flatbed tiskárnami Arizona umožňuje inteligentní tisk vrstev inkoustu. Vytváří tak bezkonkurenční kvalitu barev ve vysokém rozlišení a dovoluje přidávat do tiskových aplikací efektní nebo funkční hmatové prvky. Nabízí také snadno použitelný doplněk pro Adobe Photoshop a Illustrator, jehož používá-

ní nevyžaduje žádné další školení a umožňuje vysoce přesný 3D návrh reliéfních tiskových projektů.

Nástroj PRISMAelevate XL díky vylepšením automatizace a funkci náhledu pro tisk na první pokus pomáhá snižovat množství odpadu, protože není třeba vytvářet zkušební výtisky. Inkousty Canon vytvrzované UV zářením splňují vysoké a přísné ekologické normy a byl jim udělen certifikát UL GREENGUARD GOLD. Proto jsou bezpečnější pro použití v citlivých prostředích, jako jsou nemocnice, školy, obchody a další veřejná místa.

*„Doplněk PRISMAelevate XL, který se připojuje k naší sadě PRISMA XL, nabízí zákazníkům komplexní řešení pro vytváření na dotek příjemných a poutavých kreativních výtisků, které jsou obzvláště důležité pro trhy, jako jsou dekorace, maloobchod a obaly. Novinka PRISMAelevate XL je ideální pro vytváření luxusního dojmu u špičkových aplikací, jako jsou umělecké tisky a dekorace interiérů a exteriérů, a lze ji také použít k vytváření specifických tisků, například aplikací v Braillově písmu pro zrakově postižené. Nestálé a nepředvídatelné výsledky jsou minulostí, protože PRISMAelevate XL přináší řešení, které promění kreativní vizi v realitu – postará se o složité zpracování více vrstev a optimalizaci tiskových souborů, takže se uživatelé mohou soustředit na vytváření repre-*

*zentativních reliéfních výtisků,“* uvedl Mathew Faulkner, ředitel marketingu a inovací skupiny pro velkoformátový tisk v regionu EMEA společnosti Canon Europe.

Sada PRISMA XL Suite je součástí portfolia řešení pracovních procesů PRISMA společnosti Canon a zahrnuje PRISMAguide XL, snadno použitelný inovativní software pro automatizaci úloh, který je ideální pro zpracování složitých úkolů. Pomáhá zákazníkům při vytváření a náhledu návrhů pomocí předem definovaných úloh pro tiskárny Colorado a Arizona, které podporují ONYX pro tiskárny Arizona a Caldera pro tiskárny Colorado.

Sadu PRISMA XL Suite doplňuje PRISMAservice – nová cloudová servisní platforma, která poskytuje rychlejší, efektivnější a účinnější zákaznickou podporu pro tiskárny Arizona. Díky nepřetržitému přístupu k servisním informacím, řídicím panelům a relevantním servisním údajům umožňuje předvídat, plánovat a provádět příslušné servisní činnosti tak, aby tiskárny zůstaly v provozu. Služba PRISMAservice je autorizovaným servisním partnerům společnosti Canon k dispozici zdarma.

Aplikaci PRISMAelevate XL bude možné objednávat a expedovat od července 2023 prostřednictvím akreditovaných partnerů i přímých prodejců společnosti Canon.

# TŘÍMETROVÝ HP LATEX 2700 NA VELETRHU FESPA 23

SPOLEČNOST HP PŘEDSTAVILA NA VELETRHU FESPA KOMPLETNÍ ŘADU TISKÁREN HP LATEX, KTERÉ VYUŽÍVAJÍ ČTVRTOU GENERACI LATEXOVÉHO INKOSTU.

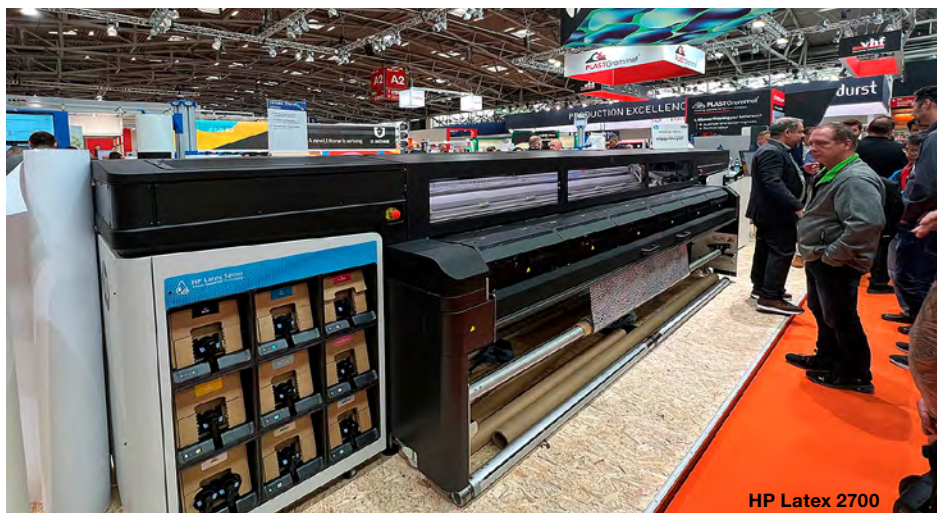
HP Latex je na trhu patnáct let a má tisíce instalací. Úspěšný nástup začíná aktuální vlajková loď, model 2700, jejíž majitelé se již počítají na stovky.

HP Latex zvládá obrovskou škálu aplikací a nabízí výstup, který splňuje nejpřísnější ekologická kritéria.

Latexovou technologii na stánku HP doplňovala řada sublimačních tiskáren HP Stitch. Textil začíná po pandemické odmlce mimořádný růst a Stitch dokáže na textil tisknout přímo i transferem, ve fantastických, zářivých barvách a vysoké rychlosti.

**ŠIROKOFORMÁTOVÉ TISKÁRNY, KTERÉ SVOU EFEKTIVITOU PŘINÁŠEJÍ ZISK.**

Další informace získáte od zastoupení společnosti HP na českém a slovenském trhu, firmy HSW Signall, na [techno@hsw.cz](mailto:techno@hsw.cz).



HP Latex 2700



HP Stitch



HP Latex R tiskne na deskové i rolové materiály.

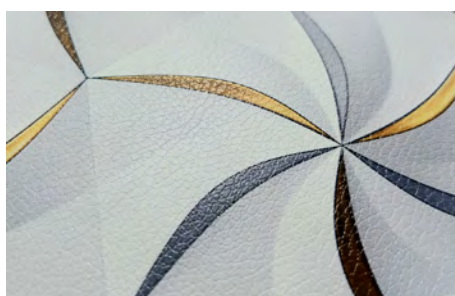
## PROFIT WALLCOVER – POLEP ZDÍ EKONOMICKY

**POKUD POTŘEBUJETE ZPRACOVAT ZAKÁZKU NA POLEP ZDÍ SAMOLEPICÍ PVC STRUKTUROVANOU FÓLIÍ A ROZHODUJÍCÍM FAKTOREM JE EKONOMICKÝ ASPEKT TÉTO ZAKÁZKY, JE SAMOZŘEJMĚ VELMI DŮLEŽITÉ POUŽÍT PRODUKT, KTERÝ DISPONUJE DOBRÝM POMĚREM CENY A VÝKONU.**

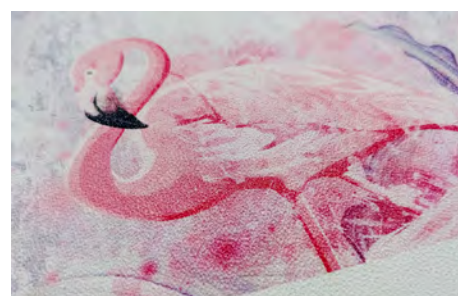
V HSW Signall se dlouhodobě snaží vycházet svým klientům v tomto ohledu vstříc. Nabízejí řadu materiálů s označením Profit, které jsou zárukou snížení vstupních nákladů na co nejnižší možnou úroveň. Součástí této řady je i samolepicí strukturovaná tapeta s několika typy povrchu.

Tato polymerická PVC fólie je určena k polepu stěn a podobným dekorativním úpravám interiéru. Fólie s bílým satinovým povrchem má tloušťku 160 µm a je opatřena čirým High-Tack lepidlem s vysokou konečnou přilnavostí. V interiéru dosahuje životnosti až pět let. Materiál je certifikován dle normy EN 13501-1 jako B-s1, d0. Splňuje tedy běžné standardy odolnosti vůči ohni požadované pro interiérové aplikace tohoto typu. Dodává v šíři 137 cm a návinu role 30 m ve čtyřech různých provedeních struktur.

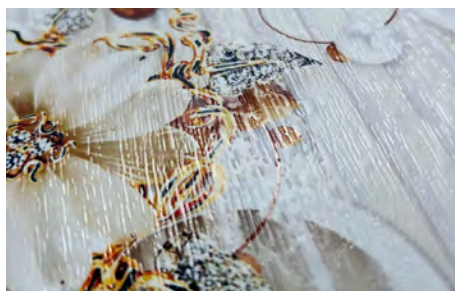
Materiál je univerzálně potisknutelný. Liner s PE vrstvou zaručí dostatečnou stabilitu při tisku na všech běžně dostupných tiskových technologiích – eco solvent, latex, UV.



**Profit Wallcover Marrocco** s jemnou strukturou kůže je elegantní a na omak velmi příjemný.



**Profit Wallcover Pumice** má o něco hrubší strukturu připomínající porézní povrch pemzy.



**Profit Wallcover Woodgrain** imituje oblíbenou strukturu dřeva.



**Profit Wallcover Canvas** má texturu plátna, která s využitím vhodného motivu hezky vynikne.

# KALENDÁŘ 2023

## KALENDÁŘE VYBRANÉ POROTOU DO UŽŠÍHO VÝBĚRU

### STOLNÍ KALENDÁŘ

#### ZLATÉ HORY OČIMA DĚTÍ 2023

Vydavatel: Město Zlaté Hory

#### TÝDENNÍ KALENDÁŘ 2023, Město Česká

##### Lípa, MÍSTA A ZÁKOUTÍ

Vydavatel: Město Česká Lípa

### CENA ZA PODPORU MLADÝCH TVŮRCŮ

#### hello 23

Vydavatel: VOŠ grafická a SPŠ grafická,

Praha 1, Hellichova 22

### CENA ZA ILUSTRACI

pouze vítězný kalendář

### CENA ZA GRAFICKÉ ZPRACOVÁNÍ

pouze vítězný kalendář

### CENA ZA POLYGRAFICKÉ ZPRACOVÁNÍ

pouze vítězný kalendář

### CENA ZA FOTOGRAFII

pouze vítězný kalendář

### CENA ZA PODPORU SOCIÁLNÍ A SPOLEČENSKÉ ROLE

#### TVOŘTE S NÁMI BAREVNÝ SVĚT 2023

Vydavatel: Denní centrum Barevný svět, o.p.s.

#### OBEC MOŘKOV

Vydavatel: Obec Mořkov

### CENA ZA PROPAGAČNÍ ÚČIN (BRANDED CONTENT)

#### 2023 NA SPARTU

Vydavatel: AC Sparta Praha fotbal, a.s.

#### STAVTE S NÁMI, KALENDÁŘ METROSTAV 2023

Vydavatel: Metrostav a.s.

# KALENDÁŘ 2023

## VÍTĚZNÉ KALENDÁŘE

### STOLNÍ KALENDÁŘ

#### 2023 OSTRAVICE FOTO

##### – OBEC OSTRAVICE

„Kalendář získává ocenění za to, jak přesně zacílil na cílovou skupinu. Funkční, servisní, velmi slušné fotografie. Velkým bonusem je přidaná hodnota pohledů.“

### CENA VEŘEJNOSTI

#### NEBÝT NA TO SAMA

##### – NEBÝT NA TO SAMA z.s.

### CENA ZA PODPORU MLADÝCH TVŮRCŮ

#### WRAP UP

##### – STŘEDNÍ ODBORNÁ ŠKOLA OBCHODU, UŽITÉHO UMĚNÍ A DESIGNU

„Kalendář zobrazuje kontroverzní a rezonující témata dnešní doby. Přibližuje, jak mladí lidé smýšlejí.“

#### HISTORIE POLYGRAFIE (od Markéty Myškové)

##### – ANTALIS s.r.o.

„Netypický kalendář, který jako celek působí dokonale. Porota velmi ocenila již zmiňovanou práci s papírem.“

### CENA ZA ILUSTRACI

#### MEZINÁRODNÍ SVĚTOVÉ DNY

##### – STŘEDNÍ ODBORNÁ ŠKOLA OBCHODU, UŽITÉHO UMĚNÍ A DESIGNU

„Výborně nakreslené, vtipné. Elegantní čistý styl.“

#### PANOPTIKÓN

##### – DROZD-IN, z. s.

„Vtipné propojení obrazu a textu.“

### CENA ZA GRAFICKÉ ZPRACOVÁNÍ

#### HISTORIE POLYGRAFIE (od Vasila Hataly)

##### – ANTALIS s.r.o.

„Kalendář je oceněn za edukativní přesah. Velice kompaktní, jednotný a přehledný. Citlivě trefený font písma.“

### CENA ZA POLYGRAFICKÉ ZPRACOVÁNÍ

#### HISTORIE POLYGRAFIE (od Markéty Myškové)

##### – ANTALIS s.r.o.

„Krásná práce s papírem, která je doplněná o vysvětlení grafických pojmů. Celkově se jedná o velmi originální práci.“

### CENA ZA PODPORU SOCIÁLNÍ A SPOLEČENSKÉ ROLE

#### ART 2023 – NADĚJE

„Porota oceňuje to, že tvůrci kalendáře měli práci s tím, aby spojili umělce různých generací. Kvalitně, profesionálně zpracovaný a kompaktní kalendář, který si rádi pověsíme doma.“

### CENA ZA PROPAGAČNÍ ÚČIN (BRANDED CONTENT)

#### STUDENTSKÉ SPOLKY UNIVERZITY

##### KARLOVY – UNIVERZITA KARLOVA



„Porota ocenila schopnost „spojení se“ studentů a tím se splňuje propagační účín subjektu. Kalendář je velmi zdařilý i v ostatních aspektech.“

### CENA ZA FOTOGRAFII

#### DOMA 2023 – CESTA DOMŮ, z.ú.

„Kalendář je ve svých kompozicích velmi zdařilý. Jedná se o velmi pěknou dokumentární fotku, kdy nejde pouze o prvoplánové fotografie známých lidí. Jednotlivé fotky budou bavit celý měsíc.“

### CENA GRAND PRIX

#### WRAP UP

##### – STŘEDNÍ ODBORNÁ ŠKOLA OBCHODU, UŽITÉHO UMĚNÍ A DESIGNU

#### HISTORIE POLYGRAFIE (od Markéty Myškové)

##### – ANTALIS s.r.o.

„Tyto dva kalendáře vyčnívaly. Oba jsou mimořádně originální a co je nejdůležitější, oba dva, by chtěli porotci domů. Mají společné to, že zpracovaly mnoho dílčích témat.“

# KALENDÁŘ 2023

## VÍTĚZNÉ KALENDÁŘE

### CENA ZA FOTOGRAFII

DOMA 2023 – CESTA DOMŮ, z.ú.



### CENA ZA GRAFICKÉ ZPRACOVÁNÍ

HISTORIE POLYGRAFIE (od Vasila Hataly)  
– ANTALIS s.r.o.



### CENA ZA POLYGRAFICKÉ ZPRACOVÁNÍ, CENA ZA PODPORU MLADÝCH TVŮRCŮ A CENA GRAND PRIX

HISTORIE POLYGRAFIE (od Markéty Myškové)  
– ANTALIS s.r.o.



### CENA ZA PODPORU SOCIÁLNÍ A SPOLEČENSKÉ ROLE

ART 2023 – NADĚJE



### CENA ZA PODPORU MLADÝCH TVŮRCŮ A CENA GRAND PRIX

WRAP UP  
– STŘEDNÍ ODBORNÁ ŠKOLA OBCHODU, UŽITÉHO UMĚNÍ A DESIGNU



### CENA VEŘEJNOSTI

NEBÝT NA TO SAMA  
– NEBÝT NA TO SAMA z.s.



### CENA ZA ILUSTRACI

MEZINÁRODNÍ SVĚTOVÉ DNY  
– STŘEDNÍ ODBORNÁ ŠKOLA OBCHODU, UŽITÉHO UMĚNÍ A DESIGNU



PANOPTIKÓN – DROZD-IN, z. s.



### CENA BRANDED CONTENT

STUDENTSKÉ SPOLKY UNIVERZITY KARLOVY – UNIVERZITA KARLOVA



### STOLNÍ KALENDÁŘ

2023 OSTRAVICE FOTO  
– OBEC OSTRAVICE

