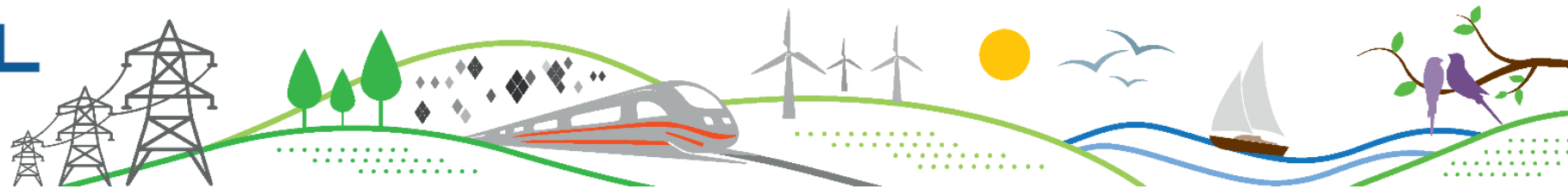


EURACOAL

European Association
for Coal and Lignite



Konec uhlí v EU a v ČR v roce 2033

Státní energetická koncepce

ENERGO SUMMIT

Praha

Vladimir Budinský

Senior Vice-President EURACOAL

EURACOAL: 24 členů ze 14 zemí

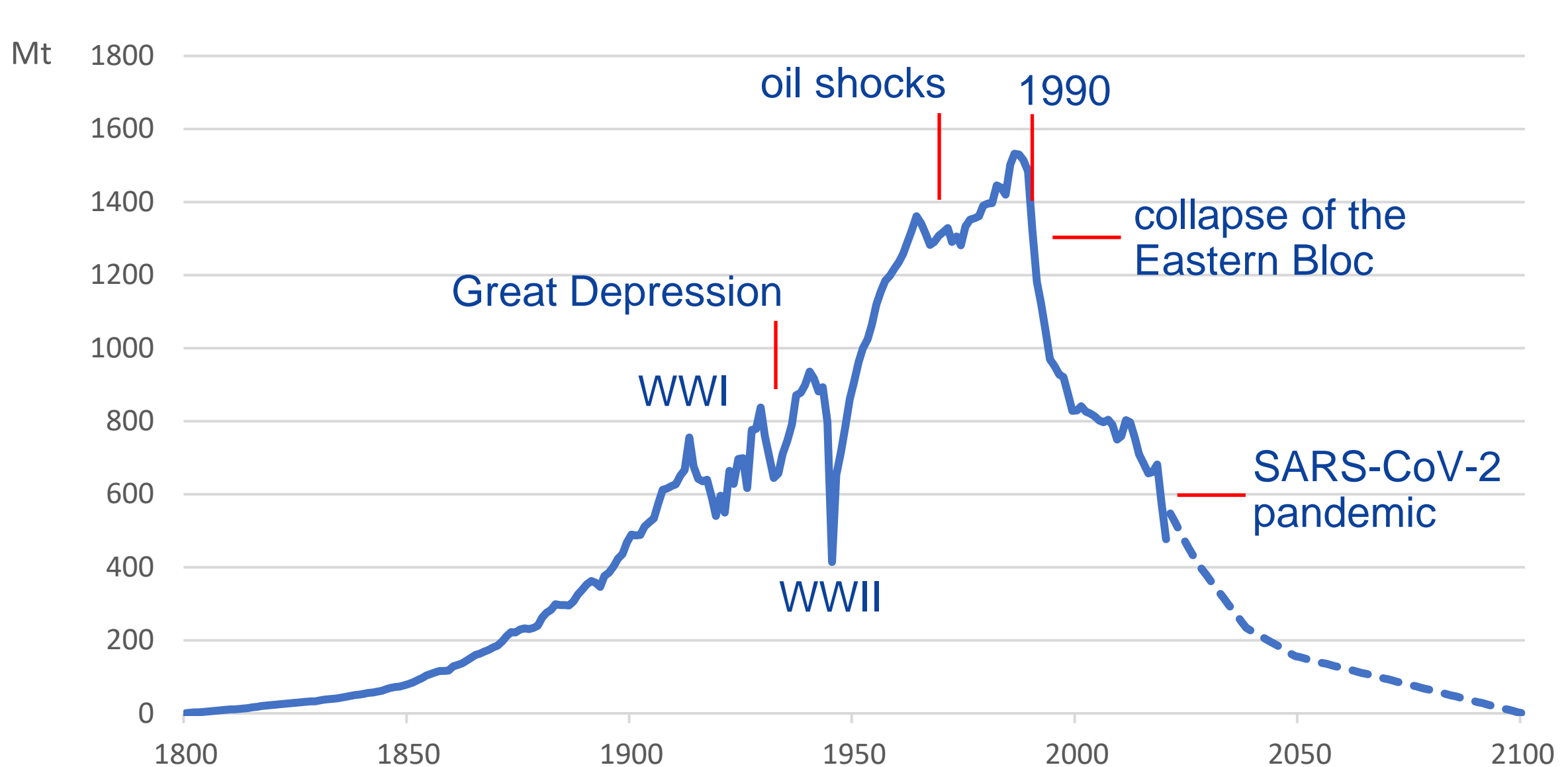
- DEBRIV – Deutsche Braunkohlen-Industrie-Verein (DEU)
- ZSDNP – Czech Confederation of Coal and Oil Producers (CZE)
- PPC – Public Power Corporation (GRC)
- PGG – Polska Grupa Górnicza S.A. (POL)
- PPWB – Confederation of Polish Lignite Producers (POL)
- GIPH – Górnicza Izba Przemysłowo-Handlowa (POL)
- PATROMIN – Asociația Patronală Minieră din Romania (ROU)
- BAZ – Borsod-Abaúj-Zemplén County Government (HUN)
- MMI – Mini Maritza Istok (BGR)
- GIG – Central Mining Research Institute (POL)
- CPERI/CERTH – Chemical Process and Energy Resources Institute (GRC)
- BSN – Branchenverband Steinkohle und Nachbergbau (DEU)
- DTEK (UKR)
- Donetsksteel (UKR)
- Lubelski Węgiel „Bogdanka” S.A. (POL)
- Premogovnik Velenje, d.o.o. (SVN)
- HBP – Hornonitrianske bane Prievidza, a.s. (SVK)
- EPS – Electric Power Industry of Serbia (SRB)
- TKI – Turkish Coal Enterprises (TUR) – observer
- RMU “Banovići” d.d. (BIH)
- IMG-PAN Strata Mechanics Research Institute (POL)
- Geocontrol S.A. (ESP)
- Subterra Ingeniería S.L. (ESP)
- DMT GmbH & Co. KG (DEU)



Konec uhlí v členských zemích EU






Uhlí v Evropě od roku 1800 dosud a výhled do roku 2100

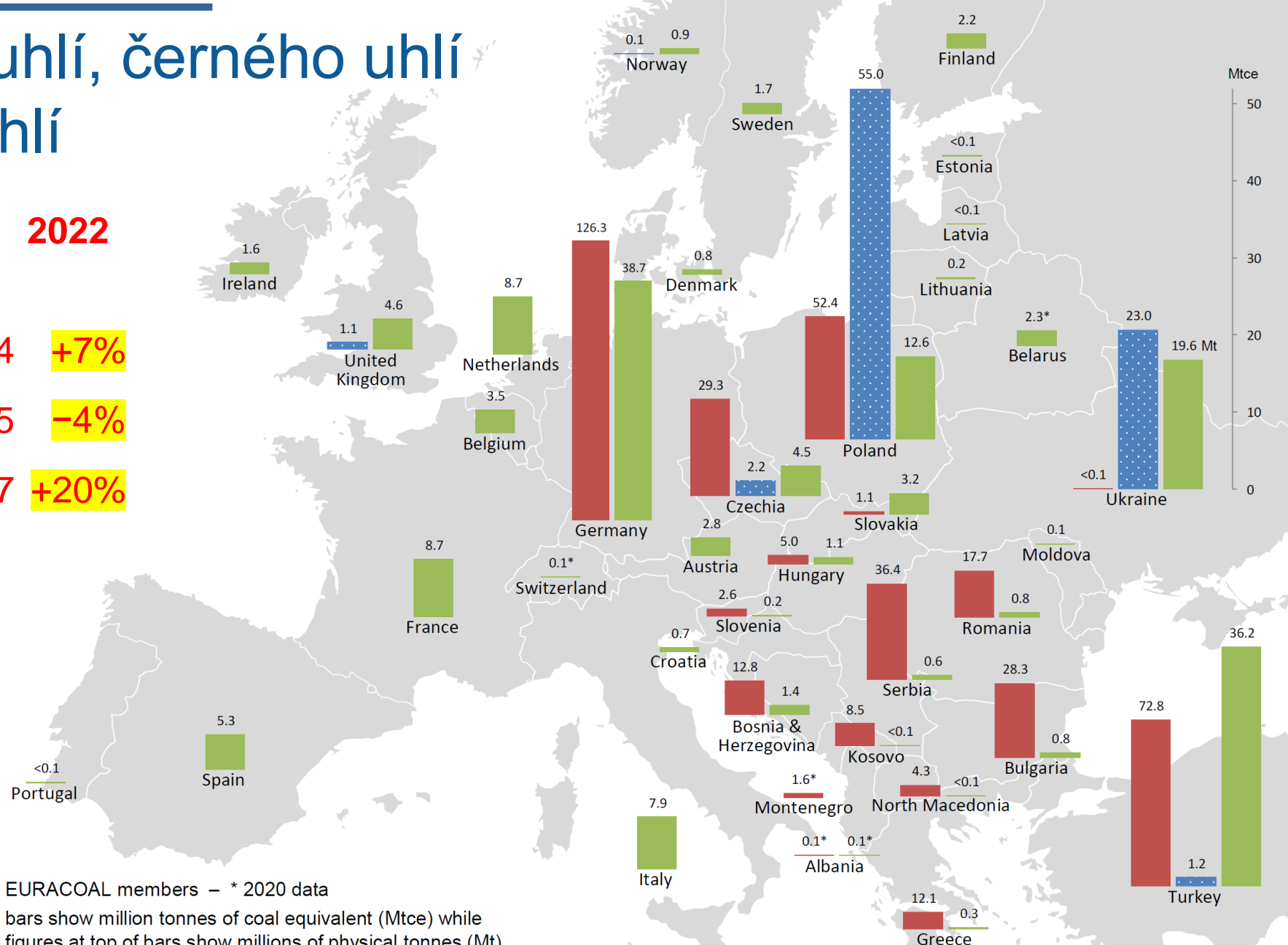


N.b. includes production in the EU, Turkey, Ukraine and Western Balkans

Těžba a dovozy uhlí do Evropy 2021/2022

produkce hnědého uhlí, černého uhlí
a dovozy černého uhlí

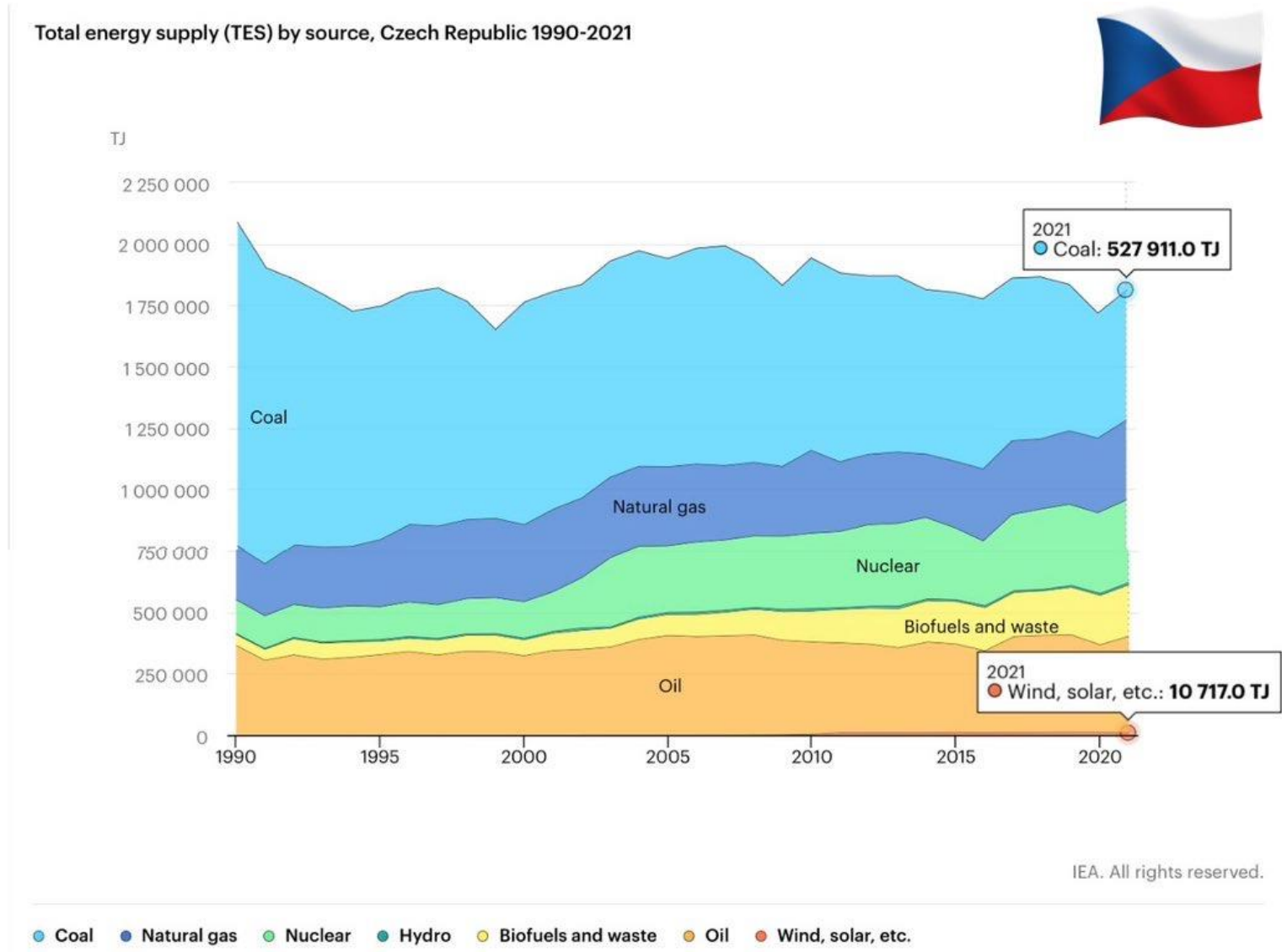
EU-27	2021 million tonnes	2022	
 lignite	275	294	+7%
 hard coal	57	55	-4%
 imports	106	127	+20%



Source: EURACOAL members – * 2020 data

Note: bars show million tonnes of coal equivalent (Mtce) while figures at top of bars show millions of physical tonnes (Mt)

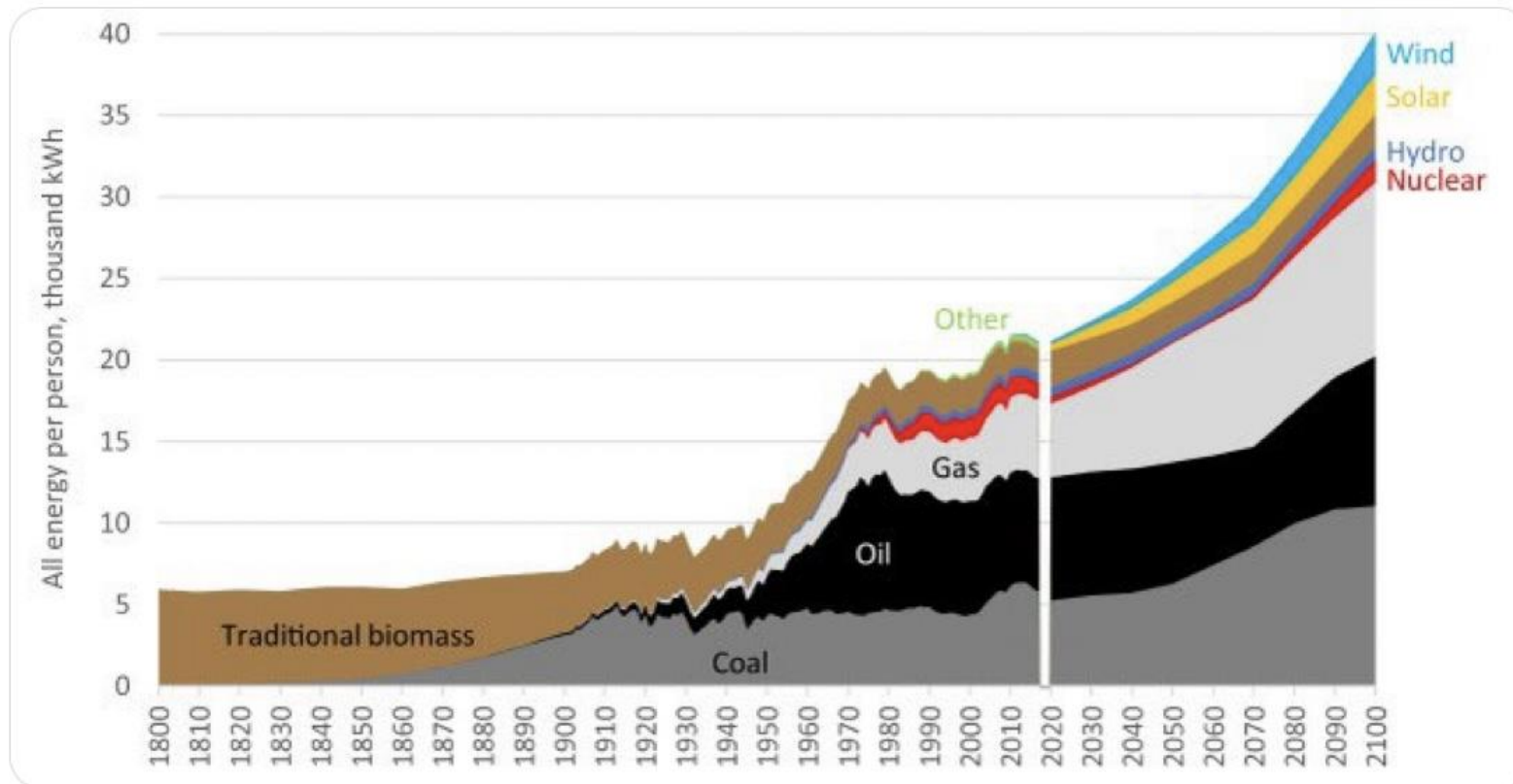
SEK 2050 musí být energetická koncepce, ne jen elektrická koncepce



Bez fosilní energetiky svět v dohledné době nebude (V. Smil)

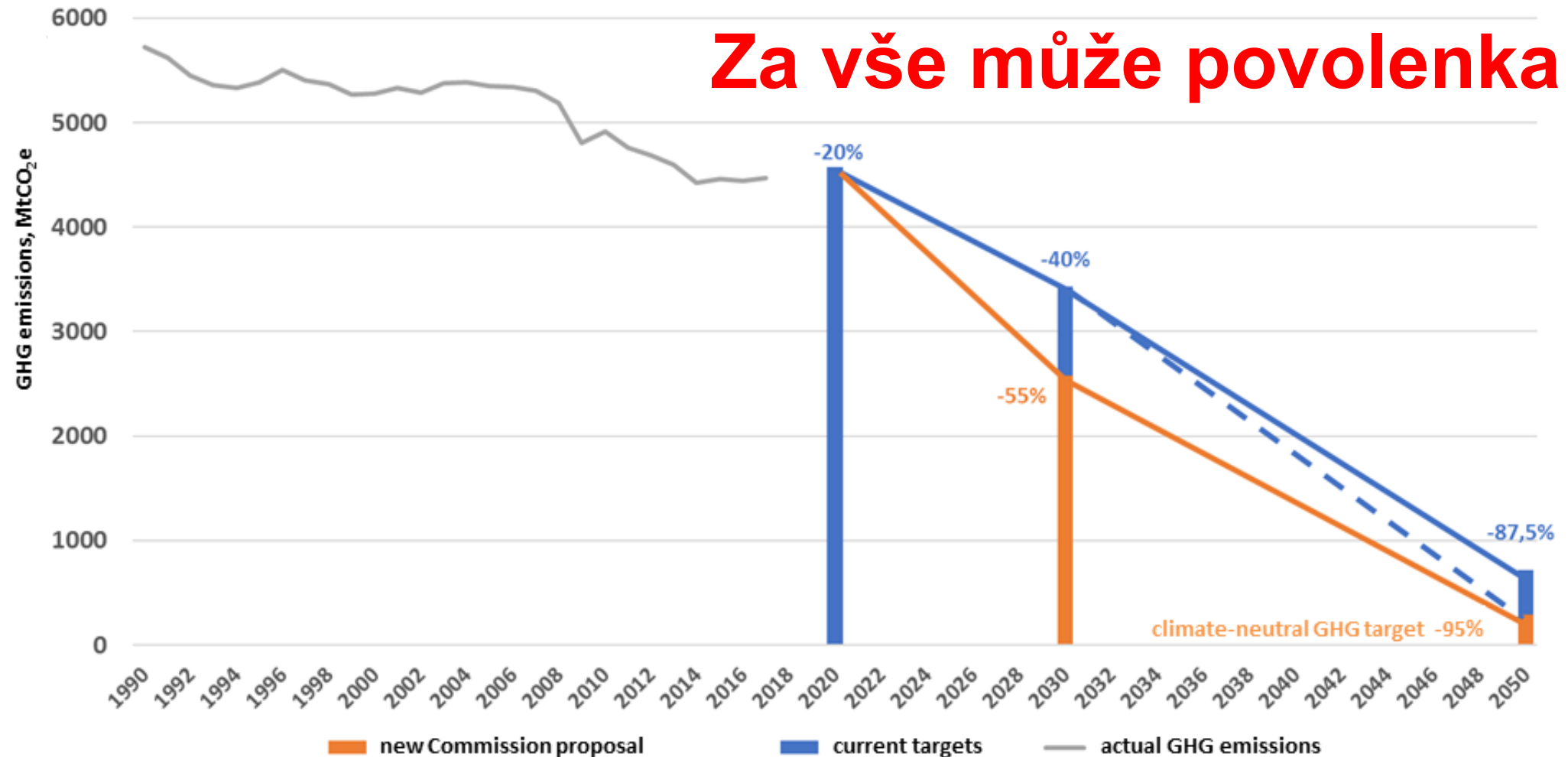
Věk uhlí a dalších fosilních paliv neskončil, věk fosilní energie trvá. Až do roku 2100 bude 75% energie pro každého člověka na Zemi z fosilních paliv.

Čemu se pomůže, když u nás vláda zlikviduje domácí uhlí a nahradí ho dováženým plynem, jak se to chystá udělat?



Fit-for-55 Klimatické cíle pro roky 2030 a 2050:

o 70% méně uhlí v 2030 než v 2015



Scénáře vývoje české energetiky


1. scénář

2. scénář

3. scénář

4. scénář

Scénář progresivní - konec uhlí do roku 2033

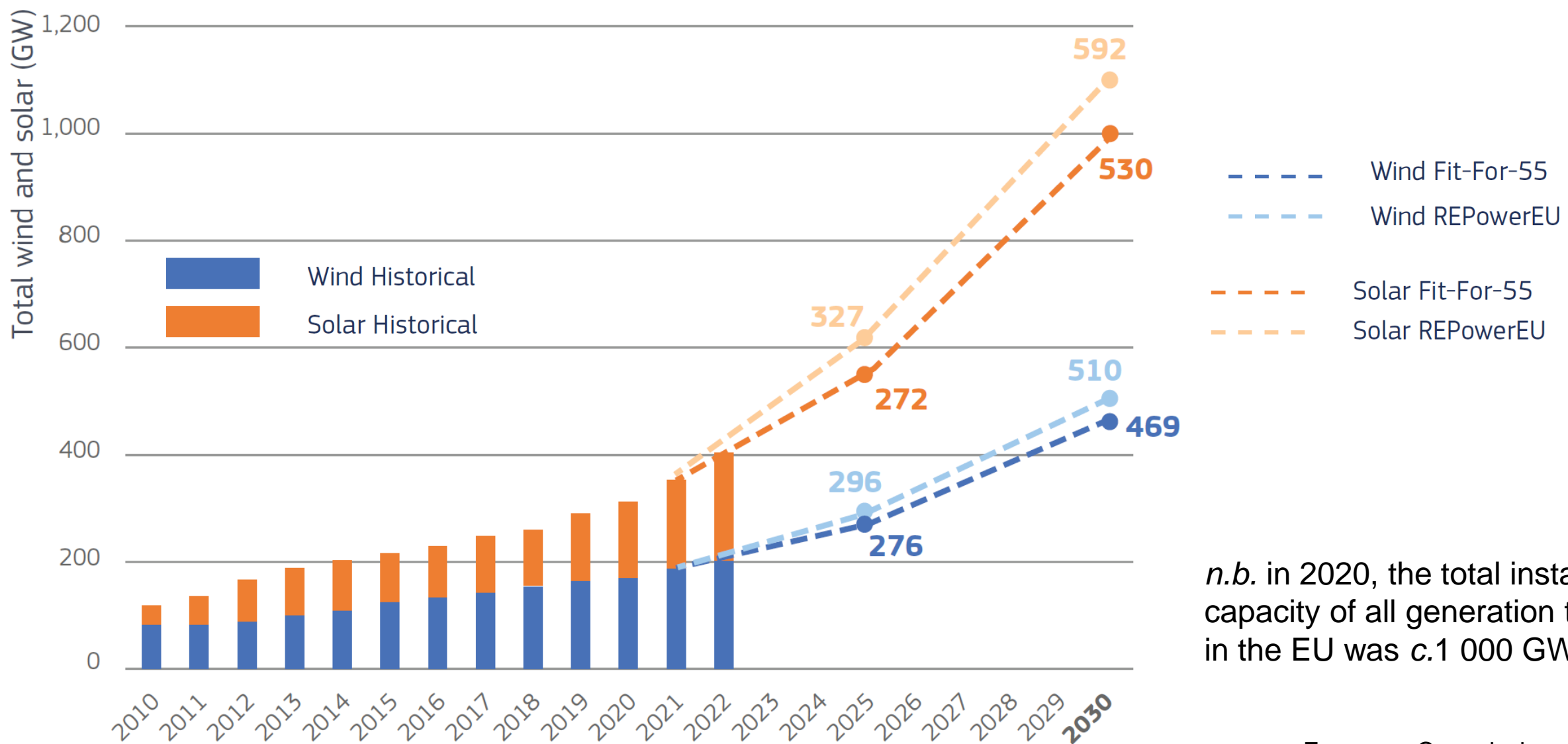
Teplárenství	Přechod na plyn do r. 2031
Spotřeba elektřiny v roce 2040	97,9 TWh
Instalovaný výkon větrné energetiky 2040	2 500 MW
Instalovaný výkon solárů 2040	13 238 MW
Dovozní saldo 2040	19,9 TWh
LOLE* 2040	389 hod 
Emisní stopa 2040	4,8 mil. t/CO2
Cena elektřiny 2040	4 890 Kč/MWh

* Indikátor „**Loss of Load Expectation**“, tj. ztráta očekávaného zatížení. Udává počet hodin v roce, kdy domácí produkce spolu s importem není schopna pokrýt spotřebu ČR (maximální přípustné LOLE v ČR je 15 hod/rok).

Zdroj: ČEPS, MAF 2022

[Seznam Zprávy](#)

Fit-for-55 & REPowerEU – prognóza růstu občasných zdrojů



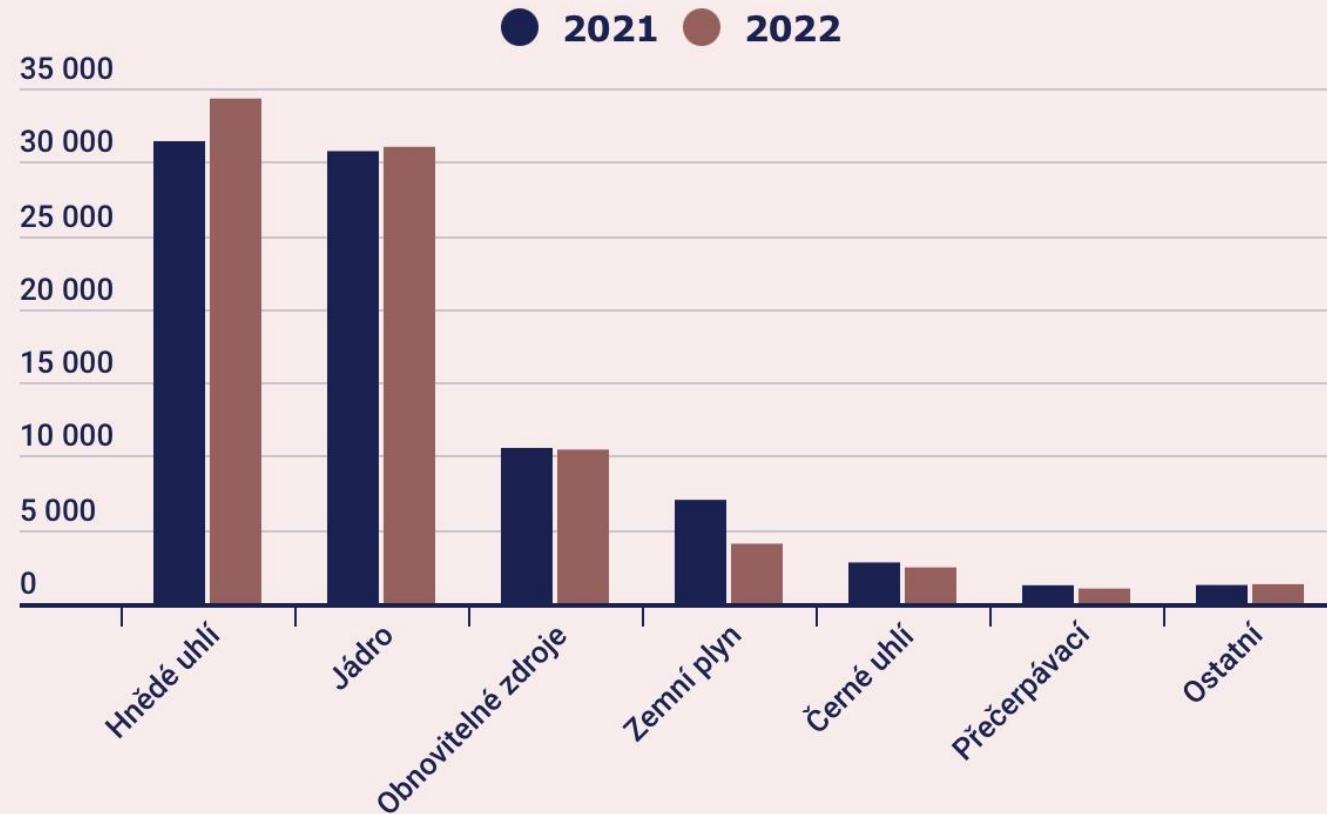
n.b. in 2020, the total installed capacity of all generation types in the EU was c.1 000 GW

sources: European Commission and IEA

Z čeho Česko bude vyrábět elektřinu v roce 2033

Z čeho Česko vyrábělo elektřinu

Kolik elektřiny vyrobily zdroje podle typu paliv (v GWh)

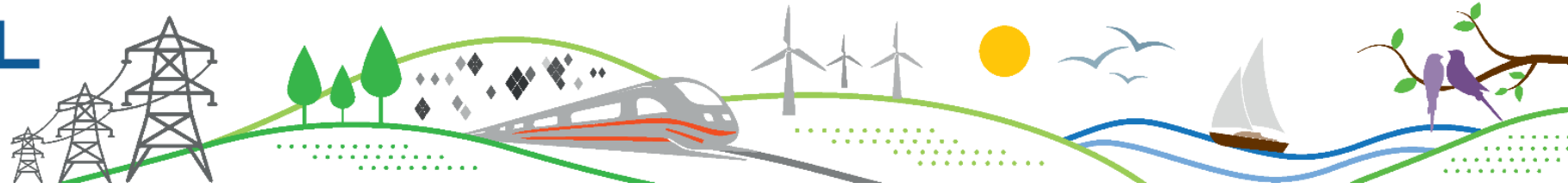


Zdroj: ERÚ

SZ | BYZNYS

EURACOAL

European Association
for Coal and Lignite



Děkuji za pozornost!

EURACOAL aisbl
Rue Belliard 40
1040 Brussels
Belgium

budinsky@zsdnp.cz
www.euracoal.eu