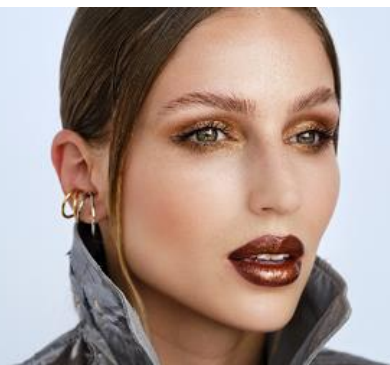


FOR BEAUTY

COSMETICS & HAIR & NAILS & FOOT

4.–5. 10. 2024

PVA EXPO PRAHA v Letňanech



Karolina Malíšová
MAKE-UP
INSTITUTE
PRAGUE

POKYNY PRO MONTÁŽ, DEMONTÁŽ A KONÁNÍ VELETRHU

4. – 5. 10. 2024

PVA EXPO PRAHA

Beranových 667

199 00 Praha 9 – Letňany

GPS: Loc: 50°7'46.54"N,14°30'51.48"E

Pořádá ABF, a.s.

e-mail: veletrhkosmetiky@abf.cz

web: www.veletrhkosmetiky.cz

Osoby odpovědné za realizaci stánku FOR BEAUTY 2024

Vyplňte pouze v případě, že stavbu stánku nerealizuje společnost ABF, a.s.

Vystavovatel (obchodní jméno firmy): _____

Potvrzení vystavovatele:

Potvrzujeme tímto, že výstavbu naší expozice bude realizovat:

Obchodní jméno _____ IČ _____
Sídlo* – ulice _____ DIČ _____
Město _____ PSČ _____ Stát _____
Firemní telefon _____ Firemní e-mail _____
Firemní fax _____ Internet _____
Odpovědná osoba za realizaci expozice _____ Funkce _____
Tel./mobil _____ E-mail _____

Uvedenou firmu též tímto zplnomocňujeme k jednání ve věci stavby expozice a situování technických přípojek.

Současně přikládáme ke schválení projekt stánku (v čelním pohledu a půdorysu) se zakreslením a zakótováním přívodů elektro, vody, odpadu, výškových dominant, poutačů, případného zpevnění plochy, včetně orientace stánku v rámci objednané plochy.

Maximální výška expozice včetně dominant: _____ m

Dále potvrzujeme, že výše uvedená firma

- se seznámila a bere na vědomí Obchodní a Technické podmínky pro účast na veletrhu
- vlastní oprávnění k provádění odborných prací
- přebírá veškerou odpovědnost za realizaci expozice
- potvrzuje, že všechny materiály použité k výstavbě expozic mají snížený stupeň hořlavosti ve smyslu platných norem a předpisů a zejména textilie jsou impregnovány proti ohni

* Pro fyzické osoby Místo podnikání.

POKYNY PRO MONTÁŽ A DEMONTÁŽ

1. DOBA UŽÍVÁNÍ AREÁLU V PRŮBĚHU MONTÁŽÍ

KRYTÁ PLOCHA:

krytá plocha i venkovní plocha	st, čt	2. – 3. 10. 2024	8.00 - 22.00 hod.
--------------------------------	--------	------------------	-------------------

Dne **3. 10. 2024** není možné provádět montáže po 22.00 hod. Důvodem jsou dokončovací práce veletrhu.

V případě potřeby tzv. **předčasné montáže** (montáž dříve, než je termín oficiální montáže) se, prosím, obraťte na: Tereza Kutnohorská, mobil: 703 199 012, e-mail: kutnohorska@abf.cz. Předčasná montáž je zpoplatněna 65,- Kč/m² bez DPH/den (nákladová položka na osvětlení, ostrahu, aj.)

2. REGISTRACE

DOBA REGISTRACE:

Středa	2. 10. 2024	8.00 - 16.00 hod.
Čtvrtek	3. 10. 2024	8.00 - 18.00 hod.

Místo pro registraci je umístěno ve Vstupní hale II (viz plánek).

DOPORUČENÍ: Při platbě provedené po 27. 9. 2024 doporučujeme vystavovatelům vzít s sebou na registraci doklad o provedení platby - výpis z účtu. V případě, že nebudou v uvedených splatnostech uhrazeny faktury, nebudou vystavovatelé vpuštěni na výstavní plochu. Registrace firmy bude dokončena až po 100% uhrazení faktur.

Vystavovatel při registraci obdrží zdarma 5 ks vystavovatelských průkazů na každou registrovanou firmu. Pokud objednaná plocha převyšuje 30 m², má vystavovatel nárok za každých dalších započatých 10 m² obdržet jeden vystavovatelský průkaz zdarma. Vystavovatel obdrží průkaz, který bude perforován při vstupu do areálu každý den po dobu trvání veletrhu. Při opuštění výstaviště během dne obdrží vrácenku, na kterou se může téhož dne vrátit na výstaviště pouze s platným vystavovatelským průkazem. U registračního pultu budou ve dnech registrace rovněž k vyzvednutí předem objednané parkovací karty pro osobní automobily vystavovatelů. Dále vystavovatel obdrží zdarma 1 ks veletržního průvodce v tištěné formě.

Montážní firma si na registraci vyzvedne montážní/demontážní průkazy v počtu montážníků, které opravňují ke vstupu do výstavního areálu a zahájení montáže. Průkazy nelze používat v průběhu veletrhu. Po jejich obdržení před začátkem montáže je montážní firma povinná vždy kontaktovat zástupce hal. Dále si vyzvedne Montážní vjezdové karty, které opravňují ke vjezdu do areálu PVA EXPO PRAHA v době montáže/demontáže.

Halmistři (označení zástupci pořadatele zodpovědní za organizaci v hale) budou přítomni v jednotlivých halách. Je nutné u nich vždy nahlásit začátek a ukončení montáže. Rovněž se na ně obraťte při případných potížích během montáží.

3. MONTÁŽ

Pobyt na výstavní ploše je povolen od okamžiku registrace vystavovatele, na základě montážních a demontážních průkazů v době viz bod 1. *Doba užívání areálu v průběhu montáží.* Na montážní průkaz platí vstup jen po dobu montáže a demontáže veletrhu.

Do 18.00 hod. dne 3. 10. 2024 (čt) je nutné odstranit z výstavních hal veškerý zbytkový materiál a transportní obaly a uvolnit komunikace pro generální úklid a pokládku koberců. V případě nedodržení stanoveného času pro jejich odstranění má

ABF, a.s. právo nechat vše na náklady vystavovatele odstranit bez nároku na náhradu.

VJEZD DO AREÁLU: V průběhu montážních dnů 2. - 3. 10. 2024 (st - čt) je vjezd povolen pouze s vyplněnou Montážní vjezdovou kartou. Tuto kartu obdržíte při registraci ve Vstupní hale II.

VYKLÁDKA EXPONÁTŮ: Do areálu nebudou vpuštěny žádné mechanismy určené k vykládce exponátů. Tato služba je zajištěna smluvní spediční firmou CENTRUMSPED, Filip Červený, tel.: 602 501 381, e-mail: cerveny@centrumsped.cz, která sídlí v areálu.

Dále upozorňujeme, že na volnou plochu před Vstupní halou II je zakázán vjezd automobilům s tonáží nad 3,5 t (výjimky po dohodě s Veletržní správou ABF, a.s.).

INDIVIDUÁLNÍ ZAVĚŠENÍ POUTAČŮ OD STROPU VÝSTAVNÍ HALY: Provádí pouze zástupci PVA EXPO PRAHA na základě odsouhlasené objednávky. Dodatečné zavěšování v průběhu montáže se provádí pouze v časech od 9.00 do 18.00, poslední den montáže v čase od 9.00 do 12.00 a účtuje se s příplatkem 50%.

NÁVOZ ROZMĚRNÝCH EXPONÁTŮ: Návozová vrata do hal budou otevřena do čtvrtka 3. 10. 2024 do 12.00 hod. Poté již budou k dispozici pouze vstupy s maximálním rozměrem 2 390 mm (šířka) x 1 850 mm (výška). Pokud máte exponáty větší, než těchto rozměrů, je nutné je dopravit do výstavních hal před tímto termínem.

Naléhavě žádáme o respektování jednosměrného provozu a dopravního značení v areálu, pokynů pracovníků dopravní a bezpečnostní služby. Vozidla, která by zapříčiňovala neprůjezdnost a jejichž řidiči neuposlechnou pokynů dopravní a bezpečnostní služby, budou na náklady majitele odtažena.

PARKOVÁNÍ během montáže: Ve dnech 2. – 3. 10. 2024 je možnost parkování v průběhu montáže přímo v areálu výstaviště (vjezd po registraci firmy na základě montážních průkazů a montážní vjezdové karty) pouze v časech uvedených v bodě 1.

Dne 3. 10. 2024 jsou zavedeny kauce ve výši 1 000 Kč/3 hod. včetně DPH, které se vracejí při výjezdu, pokud není překročena doba povoleného pobytu (3 hodiny) nebo dle dispozic provozovatele. V případě překročení této doby na vrácení kauce není nárok a správa výstaviště PVA EXPO PRAHA vydá na požádání doklad o sankčním poplatku.

NOČNÍ PARKOVÁNÍ V AREÁLU PVA EXPO PRAHA JE MOŽNÉ PO DOHODĚ S ORGANIZÁTOREM a nákupu NOČNÍ PARKOVACÍ KARTY (VIZ Katalog služeb).

V průběhu veletrhu (4. – 5. 10. 2024) - pokud si vystavovatel nezakoupí parkovací kartu, která ho opravňuje k parkování na vyhrazených místech v areálu, bude jeho pobyt v areálu omezen na platnost kauce. K parkování bude vymezena plocha mimo areál (parkoviště návštěvníků). Parkovací karta platí 2 dny veletrhu.

Expozice, které jsou pro vystavovatele zajišťovány prostřednictvím ABF, a.s., budou připraveny k převzetí dne 3. 10. 2024 od 12.00 hod.

4. PRŮBĚH VELETRHU

PROVOZNÍ DOBA:

vystavovatel:

pátek	4. 10. 2024	8.00 - 19.00 hod.
sobota	5. 10. 2024	9.00 - 18.00 hod.

návštěvník:

pátek	4. 10. 2024	10.00 - 18.00 hod.
sobota	5. 10. 2024	10.00 - 18.00 hod.

Kromě stanovených provozních hodin veletrhu a povoleného časového rozmezí pro zásobování stánků je pobyt ve výstavních prostorách zakázán. Prosíme, respektujte proto pokyny pracovníků ABF a bezpečnostní služby.

ZÁSOBOVÁNÍ: Pro účely zásobování stánků v průběhu konání veletrhu je možný pobyt osobních vozidel v areálu do velikosti mikrobusu na vratnou kauci 1 000 Kč. Vjezd (viz plánec) – ráno **4. 10. 2024, 8.00 – 9.45 hod. (pá), a 5. 10. 2024, 9.00 – 9:45 hod. (so).**

Vozidla musí opustit areál do 15 min. před zahájením veletrhu. Mimo uvedené časy je pobyt zásobovacích vozidel uvnitř areálu zakázán.

Na zakoupenou Parkovací kartu je možný libovolný vjezd či výjezd pouze v době konání veletrhu.

Boční vchody hal v průběhu veletrhu se začínají zavírat 4. 10. 2024 (pá) 18.15 hod., pro odchod slouží dveře v čele haly.

PARKOVÁNÍ v době veletrhu: V areálu lze parkovat na vyhrazených místech pouze s parkovací kartou. Parkovací karta VÍCEDENNÍ je přenosná, či nepřenosná a platí 2 dny veletrhu a je určena pouze pro osobní automobily. Pokud si vystavovatel kartu nezakoupí, může parkovat na parkovišti pro návštěvníky (200 Kč/den). **NOČNÍ PARKOVÁNÍ V AREÁLU PVA EXPO PRAHA JE MOŽNÉ S PLATNOU VÍCEDENNÍ PARKOVACÍ KARTOU A TAKÉ NOČNÍ PARKOVACÍ KARTOU.** Automobil do nosnosti 3,5 t – 331 Kč bez DPH, automobil nad 3,5 t – 538 Kč bez DPH.

PŘÍCHOD VYSTAVOVATELE: Upozorňujeme vystavovatele na kontroly vystavovatelských průkazů opravňujících ke vstupu do areálu PVA EXPO PRAHA v průběhu konání veletrhu u vstupu do areálu.

5. DEMONTÁŽ

Demontáž stánků a expozic je povolena po ukončení veletrhu dne **5. 10. 2024 od 18.00 hod. do 24.00 hod. (so).**

EXPOZICE REALIZOVANÉ PŘES ABF, a.s.: **Vyklizení těchto expozic MUSÍ být zahájeno ihned po ukončení veletrhu v sobotu (5. 10. 2024) a ukončeno nejpozději tentýž den do 22.00 hod.** Z organizačních důvodů bude po tomto termínu zahájena demontáž i nevyklizených expozic, přičemž ABF ani realizační firma na sebe neberou zodpovědnost za případné ztráty a poškození.

VJEZD DO AREÁLU: Žádáme vystavovatele, aby do areálu vjížděli pouze za účelem nakládání již demontovaných expozic, připravených k odvozu a dbali pokynů dopravní a bezpečnostní služby.

DŮLEŽITÉ ČASOVÉ ÚSEKY:

- Dne 5. 10. 2024 **od 18.00 hod.** bude umožněn vjezd pouze osobním, dodávkovým a nákladním automobilům **do nosnosti 3,5 t.** Vjezd automobilů **nad 3,5 t** bude do areálu umožněn vjezd **po 19.00 hodině.**

- Dne 5. 10. 2024 **od 22.00 hod.** bude probíhat návoz prázdných obalů. Vystavovatelé, kteří budou požadovat dodání prázdných obalů na stánek ihned po skončení výstavy, se musí s tímto požadavkem předem výslovně obrátit na spediční firmu.

- V den demontáže **od 18:00 hod. do 24:00 hod.** budou otevřeny jen dveře z čela hal, ostatní vchody budou uzavřeny.

PŘEDÁNÍ VÝSTAVNÍ PLOCHY: Vystavovatel je povinen do skončení termínu demontáže předat zcela prázdnou a čistou pronajatou výstavní plochu ve stavu, v jakém ji převzal, tj. odvézt i podlahové krytiny a odstranit lepicí kobercové pásy na vlastní náklady a vrátit

všechny movité věci, které si od ABF, a.s. pronajal, v nepoškozeném stavu.

Na odpad, vzniklý při demontáži stánku, jsou firmy povinny si objednat kontejner. Objednávku kontejneru lze uskutečnit předem, zasláním vyplněného formuláře (viz Katalog služeb) nebo přímo na výstavišti, na technickém dispečinku (registrace). Kontaktní osoba na objednávku kontejnerů: Jan Trnka, 739003151, E-mail: trnka@abf.cz.

V případě poškození a znečištění výstavní plochy nebo pronajatých movitých věcí je vystavovatel povinen uhradit vzniklou škodu v plné výši. V případě poškozených panelů systému OCTANORM bude vystavovateli, na základě fotodokumentace, účtována částka 900 Kč za každý poškozený panel. Na předání poškozených panelů vystavovateli nárok nevzniká.

V případě nedodržení konečného termínu pro vyklizení výstavního prostoru bude účtována smluvní pokuta ve výši 50 Kč/m²/h neuvolněné plochy. V krajním případě bude expozice vyklizena ABF, a.s. na náklady vystavovatele. Rizika spojená s vyklizením nese vystavovatel.

6. TECHNICKO - PROVOZNÍ PODMÍNKY

EXPOZICE: Architektonické ztvárnění a provoz expozice či reklamní poutače nesmějí rušit nebo omezovat ostatní expozice. Firma, jejíž stěny expozice (boční i zadní) přesahují výšku 250 cm a sousedí se zadní nebo boční stranou okolních stánků, je povinna tuto stěnu nad výšku 250 cm pojmout stavebně a graficky neutrálně. Využití těchto zvýšených stěn pro vlastní reklamní účely je nepřipustné – pokud budou takto užity, bude firma nucena reklamy odstranit a zpracovat stěny graficky neutrálně na vlastní náklady. Reklamní poutače přesahující výšku 250 cm musí firma umístit od sousedních stánků ve vzdálenosti nejméně 1,5 m.

Obrys výstavního stánku vystavovatele nesmí přesahovat obrys vystavovatelem pronajaté výstavní plochy ani nad úroveň stropní konstrukce stánku. Případný přesah límce či poutače stánku do uličky je povolen pouze po předchozím schválení ABF, a.s..

Stánek se nesmí žádnou částí dotýkat konstrukce, stěn ani střechy výstavní haly a jeho zadní stěna nesmí být od stěny haly vzdálena méně jak 1m. Nejvyšší bod stánku musí být vzdálen minimálně 70 cm od stropní konstrukce.

Skladování jakéhokoliv materiálu v technických uličkách (zejména za zadní stěnou stánku) je nepřipustné z požárních, bezpečnostních a provozních důvodů. Uskladnění obalů včetně jejich odvozu a zpětného dodání na stánek je možno objednat u smluvní spedice.

Vystavovatel a jím pověřené realizační firmy jsou povinny seznámit se s vnitřní směrnici areálu PVA EXPO PRAHA, která stanoví jednotlivá rizika a opatření k ochraně před jejich působením a spolupracovat při zajišťování bezpečnosti a ochrany zdraví při práci.

PŘÍPOJKY: Montážní proud (230 V) bude k dispozici ode dne povolené montáže stánků (viz. bod 1.) a to na několika místech v halách nebo areálu, v místech montážní přípojky. Z tohoto důvodu si zajistěte vlastní prodlužovací kabely – cca 50m.

DOOBJEDNÁVKY SLUŽEB: Veškeré změny, týkající se objednávky technických služeb, stavby či vybavení stánků, požadované vystavovatelem dodatečně po termínu zahájení montáže, budou vyřizovány až po splnění řádně objednaných prací a služeb vůči ostatním vystavovatelům. Za tuto dodatečnou objednávku prací a služeb může ABF, a.s. účtovat přírůstek až do výše 100 % kalkulované ceny. Úhradu provede vystavovatel na místě v hotovosti.

7. OSTRAHA A POJIŠTĚNÍ

V průběhu montáže, konání veletrhu a demontáže je pořadatelem zajištěna základní ostraha areálu a pořádková služba. Ostraha areálu je oprávněna namátkově kontrolovat veškerá vozidla při vjezdu a výjezdu z areálu a viditelné označení osob opravňující k pobytu v areálu. Ve smyslu Všeobecných podmínek účasti na veletrzích ABF, a.s. pořadatel neodpovídá na výstavišti vystavovatelům ani jejich spoluvystavovatelům za ztrátu, zničení nebo jakékoliv poškození exponátů, vybavení a zařízení stánků, zboží, obalů, balicích materiálů bez ohledu, zda ztráta, zničení nebo jiné poškození vznikly při montáži, dopravě či v průběhu veletrhu.

Vystavovatel má povinnost nechat si pojistit všechny exponáty a výše uvedené materiály, jak svoje, tak spoluvystavovatelů, na celou dobu jejich přítomnosti na výstavišti proti veškerým nebezpečím, která pro majetek vystavovatele přicházejí v úvahu. Pojištění je možno sjednat předem i přímo v areálu výstaviště (informace v registraci ABF, a.s. ve Vstupní hale II.). Vedením a zpracováním pojistného zájmu je pověřena pojišťovací makléřská společnost **Total Brokers, a.s.**, jejíhož zástupce naleznete poslední den montáže a první den veletrhu **3. - 4. 10. 2024 od 8.00 hod. do 13.00 hod.** ve Vstupní hale II.

Individuální ostrahu Vaší expozice si můžete objednat formulářem 1a KATALOGU SLUŽEB (cena individuální ostrahy: 220 Kč/hod. resp. 250 Kč/hod, cena bez DPH).

8. HUDEBNÍ PRODUKCE

Na základě zákona č. 121/2000 Sb., autorský zákon, podléhá veškeré šíření hudebních i slovesných děl s přístupem veřejnosti autorským poplatkům. Ustanovením tohoto zákona podléhají všechny osoby, které při své podnikatelské činnosti užívají snímky výkonných umělců a výrobců zvukových a zvukově obrazových záznamů pomocí technických zařízení (rádio, televize, CD, minivěž apod.) a pořádají živé hudební produkce. Ti všichni jsou povinni ze zákona vyžádat si před započítím takové činnosti souhlas od ochranných organizací a zaplatit jim příslušnou odměnu. Autory textu, skladatele a nakladatele hudby, zastupuje a svolení uděluje společnost OSA. Výkonné umělce, výrobce záznamů (CD, DVD) zastupuje a svolení uděluje společnost Intergram.

Upozorňujeme všechny vystavovatele, že v případě, že budou na svých expozicích provozovat jakékoliv živé hudební vystoupení či reprodukovanou hudbu, jsou povinni dodržet ustanovení výše citovaného zákona a ještě před začátkem veletrhu ohlásit produkci správcům autorských práv OSA a **INTERGRAM** a **uhradit autorskou odměnu. Podrobnější informace získáte na www.osa.cz a www.intergram.cz.**

V případě, že tak vystavovatel neučiní, je zakázáno ze strany pořadatele veletrhu, ABF, a.s., jakoukoliv hudební produkci dle výše uvedeného provozovat.

Při splnění shora uvedené ohlašovací povinnosti a podmínky registrace je povoleno provozování audiovizuálních, akustických, hudebních, tanečních a jiných produkcí po dobu maximálně 8 minut za hodinu pouze za předpokladu, že provozem těchto prostředků nebudou rušeni ostatní vystavovatelé. V případě nedodržení těchto podmínek bude vystavovatel pokutován částkou 5 000 Kč a při opakovaném porušení zákazem provozování všech produkcí.

9. DŮLEŽITÉ KONTAKTY

Mgr. Janica Ciglianová

ředitelka veletrhu FOR BEAUTY

M: +420 724 589 269

E-mail: ciglianova@abf.cz

Bc. Lucie Vrtalová, DiS.

manažerka veletrhu

M: +420 724 205 197

E-mail: vrtalova@abf.cz

Tereza Kutnohorská

manažerka veletrhu

M: +420 703 199 012

E-mail: kutnohorska@abf.cz

Ing. Martina Krušinová

produkční veletrhu

M: +420 725 047 820

E-mail: krusinova@abf.cz

Jan Trnka, DiS.

ředitel technického oddělení

M: +420 739 003 151

E-mail: trnka@abf.cz

Jiřina Nováková

účetní, fakturantka

M: +420 739 003 139

E-mail: novakova@abf.cz

Total Brokers a.s. - pojištění exponátů a expozic

Mobil: 604 211 974

E-mail: dana.mikova@totalbrokers.cz

Spedice:

CENTRUMSPED, s.r.o.

Filip Červený

M: +420 602 501 381

cerveny@centrumsped.cz

Gastroservis na expozice, občerstvení:

STONES CATERING, s.r.o.

Ing. Karolína Reichman Čiháková

M: +420 773 635 856

karolina@stonescatering.cz, info@stonescatering.cz

Hostesky:

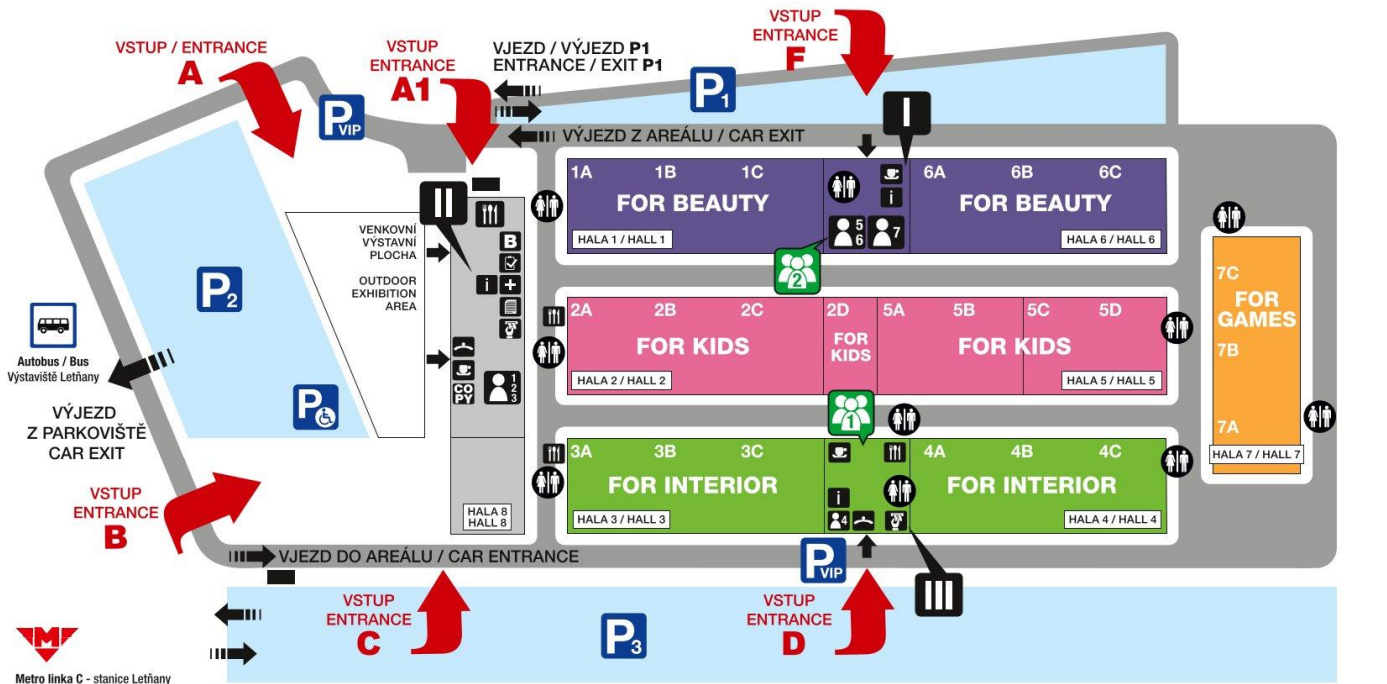
LS Production

Ing. Lenka Rohlíková Svatošová

tel: +420 603 286 243

svatosova@hostesky-online.com,

www.hostesky-online.com



Metro linka C - stanice Letňany
Subway line C - Letňany station

- I** Vstupní hala I / Entrance Hall I
- II** Vstupní hala II / Entrance Hall II
- III** Vstupní hala III / Entrance Hall III
- IV** Kongresový sál (1. patro Vstupní haly I a III)
Congress Hall (1st floor in the Entrance Hall I and III)

- 1** Konferenční sály ve Vstupní hale II (sály 1, 2, 3)
Conference rooms in the Entrance Hall II (conference rooms 1, 2, 3)
- 2** Konferenční sál 4 (přízemí Vstupní haly III)
Conference room 4 (ground floor of the Entrance Hall III)
- 3** Konferenční sály (přízemí Vstupní haly I)
Conference rooms (ground floor of the Entrance Hall I)
- 4** Konferenční sály (přízemí Vstupní haly I)
Conference rooms (ground floor of the Entrance Hall I)

- I** Informace / Informations
- R** Registrace / Registration
- P** Parkoviště / Parking Area
- 99** Grafický a veletržní servis CREATIV EXPO
Graphic and Exhibition Service CREATIV EXPO

- ATM** Bankomat / ATM Machine
- Š** Šatna / Cloakroom
- WC** WC
- +** První pomoc / First Aid

- PC** Press centrum / Press Centre
- B** Business centrum / Business Centre
- K** Kavárna / Café
- R** Restaurace / Restaurant