

# SIGN INVENT!ON

newsletter

1/2025

Signmaking • Polygrafie • POP/POS



[www.reklama-fair.cz](http://www.reklama-fair.cz)



## REKLAMA POLYGRAF OBALY

29. VELETRH REKLAMY, POLYGRAFIE, OBALŮ  
A INOVATIVNÍCH TECHNOLOGIÍ



[www.reklama-fair.cz](http://www.reklama-fair.cz)

13.–15. 5. 2025

### OBJEVTE MIMAKI CJV200

**Mimaki CJV200 Series: -160, -130, -75**  
**Dokonalost v každém tisku**  
**Lehkost v každém kroku**

- Nový standard vysoké kvality a jednoduchosti
- Tisk a ořez v jedné úloze
- Funkce redukce inkoustu
- Dálkové ovládání stroje
- Záruka 3 roky

Spandex SyndiCUT, s.r.o. Tel: 800 100 741 (zdarma)  
Spandex, s.r.o. Tel: +421 2 3333 5555  
[shop.spandex.com](http://shop.spandex.com)



**Spandex**   
inspiring creativity

# SPOLOČNOSŤ SPANDEX PRIDÁVA DO SVOJHO PORTFÓLIA SÉRIU CJV200 OD MIMAKI

Spandex, jeden z popredných dodávateľov materiálov a zariadení pre signmaking, digitálnu tlač, popely vozidiel, ochranu laku, grafickú výrobu, dekoráciu interiérov a potlač textílií, pridáva do svojho portfólia Mimaki sériu CJV200 Print & Cut, ktorá využíva rovnakú tlačovú technológiu ako rada 330.



Séria CJV200 je novým radom integrovaných ekosolventných zariadení Print & Cut (tlač a orez) od Mimaki. Model je navrhnutý tak, aby bol prístupnejší na obsluhu a údržbu pre tlačiarov s rôznou úrovňou skúseností, a je vybavený niekoľkými funkciami na zlepšenie jednoduchosť používania. Patrí medzi ne funkcia „úspory atramentu“, ktorá znižuje spotrebu atramentu, rýchlejší čas čistenia tlačovej hlavy a systém Mimaki Dot Adjustment System (DAS), ktorý automaticky kalibruje obojsmernú tlač a nastavuje posun médií, čím zjednodušuje výmenu médií a znižuje chybovosť obsluhy.

S vysokou reálnou rýchlosťou tlače 17 m<sup>2</sup>/h sa CJV200 môže pochváliť jednou z najvyšších úrovní produktivity pre tlačiareň

základnej triedy a je schopná zvládnuť sezónne zmeny v objeme výstupu. Na zvýšenie efektivity a stability je tlačiareň vybavená základnými technológiami Mimaki vrátane systému Mimaki Advanced Pass System (MAPS4) na zníženie páskovania a nerovnomerných farieb, ako aj systému Nozzle Recovery System (NRS) na minimalizáciu prestojov.

## ĎALŠIA GENERÁCIA DOKONALOSTI TLAČE A OREZU

Ekologická séria CJV200 Print & Cut ponúka pokročilé riešenia tlače a rezania s tromi veľkosťami modelov prispôbenými rôznym potrebám. Tento nový rad, ktorý je modernizá-





ciou legendárneho radu CJV150, je navrhnutý tak, aby spĺňal prísne požiadavky trhu na efektívnosť, kvalitu a ekologické povedomie. Model CJV200 je postavený na pokročilej technológii tlače série 330 a oproti svojmu predchodcovi ponúka rýchlejšiu a kvalitnejšiu tlač, čo z neho robí investíciu pripravenú na budúcnosť.

Nová funkcia úspory atramentu znižuje spotrebu atramentu a prevádzkové náklady až o 43% pri zachovaní vyváženej farebnosti. A vďaka použitiu nových ekosolventných atramentov SS22 bez obsahu GBL zložiek séria CJV200 podporuje ekologické postupy prostredníctvom inovatívnych receptúr. Prídanie oranžového atramentu rozširuje farebnú škálu a vytvára živé výtlačky, ktoré sú nevyhnutné pre pôsobivé označenia a reklamu.

## JEDINEČNÉ VLASTNOSTI

**Vysokorýchlostná a kvalitná tlač:** Využitie technológie radu 330 na dosiahnutie vynikajúceho výkonu.



**Všestranné tlačové riešenia:** Tri modely určené pre rôzne profesionálne potreby.

**Ekologické atramenty bez obsahu GBL:** Nové atramenty SS22 sú bezpečnejšie a znižujú vplyv na životné prostredie.

**Funkcia úspory atramentu:** Ušetríte až 43 % nákladov na atrament pri zachovaní vysokej kvality a konzistencie farieb.

**Zjednodušený dizajn a údržba:** Jednoduchá údržba a možnosť diaľkového ovládania.

Určené na univerzálnu veľkoformátovú tlač bannerov, nápisov, polepov vozidiel a ďalších materiálov.

Bannery, plagáty, grafika na vozidlá, vlastné samolepky a etikety, obtačky, nástenná grafika a dekorácie, displeje na predajných miestach, plátno, reprodukcia umenia a ďalšie...

## EKOSOLVENTNÉ ATRAMENTY

**Séria CJV200 ponúka všestranné možnosti atramentu pre rôzne tlačové potreby:**

Používa nové ekologické solventné atramenty SS22 spoločnosti Mimaki, ktoré boli uvedené na trh spolu s tlačiarňou.



Ekosolventné atramenty SS22 neobsahujú GBL, čo zaručuje vyššiu bezpečnosť a menší vplyv na životné prostredie. Tieto atramenty sú k dispozícii v 4-farebnej konfigurácii — určenej na produktivitu, a tiež v 8-farebnej verzii (vhodnej pre širokú gamutu) s extra oranžovou farbou. Poskytujú špičkovú kvalitu, trvanlivosť a odolnosť voči poveternostným vplyvom.

Vychádzajú z úspechu atramentov SS21, ktoré dosiahli najvyššiu úroveň odolnosti voči vonkajším poveternostným vplyvom v odvetví a dodávajú sa v papierovej kazete šetrnej k životnému prostrediu.

Ekosolventný atrament BS4 poskytuje rýchle schnutie, nízky zápach a nákladovú efektívnosť v 4 farebnej konfigurácii, ktorá vyvažuje výkon a cenovú dostupnosť.

Pre viac informácií navštívte naše webové stránky [shop.spandex.com](http://shop.spandex.com), alebo kontaktujte našich obchodných zástupcov:

**Česká republika:** p. Milan Hovorka — tel.: 602 127 340  
a p. Ondřej Komosný — tel.: 720 822 294

**Slovensko:** p. Rostislav Vystrčil jr — tel.: +421 918 714 441.



Durst a PONGS se nyní spojily v unikátním projektu interiérového designu restaurace Haus Meer

# DURST A PONGS SPOLEČNĚ

## Revoluční projekt spojuje svět inovací v digitálním tisku a gastronomii

Společnost HSW Signall je hrdým zastoupením dvou lídrů digitálního tisku – výrobce špičkových tiskáren, společnosti Durst, a předního výrobce textilních materiálů, společnosti PONGS. Síly obou se nyní spojily v unikátním projektu interiérového designu restaurace Haus Meer.

Haus Meer, nová restaurace v Düsseldorfu, redefinuje pojetí interiérového designu tím, že nabízí prostor kompletně pokrytý textiliemi – od stěn až po stropy – oživený špičkovou tiskovou technologií. Každý textilní prvek z akustických textilií PONGS byl na míru potištěn v Customer Experience Centru společnosti Durst Group AG v Brixenu pomocí nejmodernější tiskárny [Durst P5 TEX iSUB](#).

Výjimečný, unikátní design vytvořený studiem Living Concept, zaujme vysoce kvalitními materiály a sofistikovaným konceptem. Dominantním prvkem restaurace jsou textilní obklady stěn a stropů od společnosti PONGS®. Tento ambiciózní projekt spolupráce mezi společnostmi Durst Group AG a PONGS ukazuje všestrannost a dokonalost tiskárny Durst P5 TEX iSUB.

**Proč byla tiskárna Durst P5 TEX iSUB ideální volbou?**

### TECHNOLOGIE BEZKONTAKTNÍ FIXACE

Tiskárna P5 TEX iSUB zajišťuje vynikající konzistenci barev a ostré detaily díky eliminaci rozmazání či rozpíjení barev. Tato technologie garantuje dokonale čistý a vysoce kvalitní potisk, který je vhodný i pro ty nejjemnější vzory.

### VŠESTRANNÉ VYUŽITÍ

Tiskárna exceluje při práci s polyesterovými materiály, což je ideální pro různé aplikace, jako jsou světelné boxy, dekorativní textilie, neprůsvitné materiály (blackback) či vlajky. Díky své

schopnosti přizpůsobit se různorodým projektům je skvělým řešením pro ambiciózní návrhy, jako je Haus Meer.

### DVOJÍ FUNKCIONALITA

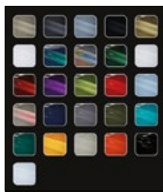
Díky své dvojí funkcionalitě podporuje P5 TEX iSUB jak přímý tisk na textil, tak tisk na přenosový papír. Tato všestrannost zajišťuje plynulé výrobní procesy při zachování nejvyšších standardů kvality.

Také považujete textilní aplikace za trendy? Společnost HSW Signall zastupuje na českém a slovenském trhu společnost Durst a PONGS a ráda Vám je blíže představí.



Durst P5 TEX iSUB

# SPANDEX PREDSTAVUJE REVOLUČNÚ OCHRANU VOZIDLA: 3M™ PROTECTION WRAP FILM



Spandex, popredný dodávateľ materiálov a zariadení pre signmaking, digitálnu tlač, polepy vozidiel a ochranu laku prichádza s inovatívnym riešením – 3M™ Protection Wrap Film. Tento revolučný materiál využíva desiatky rokov vývoja technológií spoločnosti 3M™ a prináša rad výhod, ktoré zabezpečia nielen ochranu, ale aj výnimočný vzhľad vášho vozidla.

## REVOLUČNÉ VLASTNOSTI, KTORÉ VÁS PRESVEDČIA

### 1. Personalizácia a ochrana v jednom:

Film poskytuje ochranu proti kamienkom, škrabancom a škvŕnám, pričom zároveň umožňuje úplnú zmenu farby (celopolep), alebo zvýraznenie atraktívnymi akcentmi či čiastočnými polepmi. Dostupných je takmer **30 prémiových farieb** – od lesklých a matných po flipové a textúrované povrchy, ktoré dokonale napodobňujú lakovaný vzhľad vozidla.

### 2. Maximálna flexibilita a jednoduchá inštalácia:

Vďaka **technológiám studeného napínania** je fólia vysoko flexibilná a jednoducho sa prispôsobí aj zložitým tvarom a záhybom s minimálnym použitím tepla.

### Lepiace technológie 3M™ Controltac™ a 3M™ Comply™:

- **Controltac™** uľahčuje polohovanie a manipuláciu s fóliou počas aplikácie.
- **Comply™** zabezpečuje rýchlu a jednoduchú bezbublínovú aplikáciu vďaka vzduchovým kanálikom.



### 3. Hrubší a odolnejší materiál:

- Fólia je až **o 70% hrubšia** ako štandardné vinylové fólie (napr. 3M™ Wrap Film 2080), čím poskytuje zvýšenú ochranu.
- Polyuretánová vrstva s hrúbkou 0,19 mm až 0,23 mm zaručuje dlhú životnosť a vysokú odolnosť voči mechanickému poškodeniu.

### 4. Samoregeneračné vlastnosti:

- S drobnými škrabancami sa môžete rozlúčiť – fólia sa po zahriatí sama opraví, čím si zachová dokonalý vzhľad.



### 5. Schválenie a kompatibilita:

- Materiál je schválený na použitie s **3M™ Knifeless™ Tape Precision Line**, čo umožňuje presné rezy bez ostrých nástrojov.

### 6. Rýchlejšia aplikácia a záruka kvality:

- Suchá aplikácia je až **dvakrát rýchlejšia** než tradičné mokré aplikácie ochranných fólií. Môžete s ňou pracovať rýchlo a s istotou.
- Produkt je krytý až 10-ročnou zárukou od spoločnosti 3M™.

## VÝNIMOČNÝ VZHĽAD A OCHRANA, KTORÁ VYDRŽÍ ROKY

### Životnosť a výkon fólie ovplyvňujú:

- Typ a príprava povrchu
- Metódy aplikácie
- Prostredie, údržba a slnečné žiarenie.

S **3M™ Protection Wrap Film** získate nielen unikátny vzhľad, ale aj spoľahlivú a dlhotrvajúcu ochranu. Navštívte nás na [shop.spandex.com](https://shop.spandex.com) a zistíte, ako môže tento prémiový materiál premeniť vaše vozidlo na nepoznanie.



# HOLESHOT HEX'TREM

HOLESHOT HEX'TREM je sada samolepících tiskových materiálů a extrémně odolných laminací od společnosti HEXIS, které patří do kategorie specializovaných fólií používaných především v motoristickém a sportovním odvětví a extrémních závodních podmínkách.



Jedná se o tiskový polymer XTPRINT se super silným kanálkovým solventním lepidlem, který se kombinuje například se 340mic odolnou ochrannou laminací XT300. Set je navržený tak, aby poskytoval vynikající ochranu povrchům proti oděru, nárazům a poškození při extrémních podmínkách motoristických a automobilových závodů.

## KLÍČOVÉ VLASTNOSTI MATERIÁLŮ HOLESHOT HEX'TREM

- **Ochrana povrchu:** Silná laminace (340 nebo 480mic) chrání exponované části vozidel (např. motocykly, terénní vozidla, horská kola) před oděrem, škrábanci a jinými mechanickými poškozeními.
- **Odolnost:** Je navržena tak, aby vydržela i v náročném prostředí, jako je motokros, rallye nebo „downhill biking“
- **Snadná aplikace:** Materiál je navržen tak, aby byl snadno aplikovatelný i na komplexní povrchy.
- **Flexibilita:** Materiál se přizpůsobuje různým tvarům a zajišťuje dlouhodobé přilnutí.

## POUŽITÍ

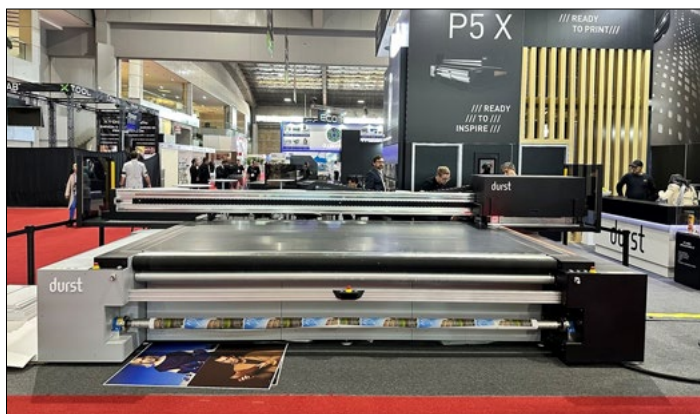
**HOLESHOT HEX'TREM je ideální pro ochranu:**

- Motorek a jejich kritických částí (nádrže, vidlice, rámy).
- Horských kol, zejména rámu a vidlic.
- Terénních vozidel, například čtyřkolek (ATV).
- Jakýchkoliv povrchů vystavených intenzivnímu opotřebení, například stavební stroje, bagry, shrnovače atd.
- Produkt je oblíbený zejména mezi profesionály a nadšenci, kteří hledají spolehlivou ochranu vybavení ve sportovních a extrémních podmínkách.

Více informací: <https://www.c-print.cz/hexis-xtprint-holeshot-hextrem?idk=005808>

# ÚSPĚCH DURST P5 X

Novinka společnosti Durst, true flatbed tiskárna P5 X s možností tisku z role na roli, má za sebou první oficiální prezentaci na výstavách Viscom Milan a Expografica Mexico, kde vyvolala velký zájem návštěvníků.



Zapůsobila na ně především kombinace rychlosti, kvality a garance spolehlivosti „Made in Durst“.

Durst P5 X je všestranná a výkonná tiskárna určená jak pro true flatbed tisk, tak i pro tisk z role na roli. Nadstandardní výbava



tiskárny zahrnuje celkem deset barevných kanálů a umožňuje využít celou škálu inkoustů včetně bílé, laku pro speciální efekty, primeru či speciálních barev včetně fluorescentních.

Základní formát stroje je 3250 x 2150 mm. Tyto rozměry pokrývají většinu obvyklých formátů deskových materiálů. Velký stůl je možné využít i v tiskovém módu Twin, který na jedné polovině stolu tiskne a na druhé polovině umožňuje operátorovi současně chystat zakázky.

Zajímá Vás Durst P5 X? Rádi Vám stroj předvedeme, kontaktujte zastoupení společnosti Durst na českém a slovenském trhu, firmu HSW Signall, na [techno@hsw.cz](mailto:techno@hsw.cz).

## TERMOTRANSFEROVÉ TECHNOLOGIE OD TFP UNIVERSAL

Již více než 20 let společnost TFP universal a.s. dodává na trh produkty v oblasti termotransferových technologií, oboustranně i jednostranně lepicích pásek, ražebních a laminovacích fólií. V každé divizi pracují obchodníci s dlouholetou praxí, kteří dokáží vyřešit jakýkoliv problém. V TFP sledují celosvětové trendy a ty nejlepší novinky přinášají i na český a slovenský trh.

Jinak tomu nebude ani v letošním roce a jako první Vám představujeme novinku v oblasti holografických laminovaných archů a rolí.

Holografický papír je vyrobený tak, aby poskytoval shodnou úroveň jako tradiční holografické lamino, ale bez plastů. V dnešní době, kdy všichni zákazníci neustále hledají udržitelnější možnosti balení a etiketování produktů, bude tento holografický materiál tím pravým. Po aplikaci holografické fólie na papír je speciálně odstraněna svrchní část polyesteru a díky tomu je materiál zcela vhodný k recyklaci. Stupeň recyklovatelnosti je hodnocen jako A, což je jeden z nejvyšších stupňů v systému hodnocení společnosti Aticelca.

Jeho certifikace představuje krok vpřed na cestě k oběhovému hospodářství, záruku pro naše zákazníky a zároveň přidanou hodnotu pro jejich produkt.



Tento recyklovatelný metalický holografický papír je polotovar určený pro grafický průmysl. Lze jej snadno potisknout tiskovými technikami na nesavý materiál, lze jej kaširovat na jiný materiál na bázi celulózy a získat tak různé typy papírových obalů: štítky, krabice, papírové tašky, etikety, obaly na knihy a mnoho dalších. Standardně k dispozici v minimálním odběrovém množství na 70 g papíru v arších či v rolích a také v samolepicí variantě.

Pro více informací můžete kontaktovat obchodní zástupce společnosti [TFP universal a.s.](http://TFPuniversal.a.s)



# // ADVERTISING FOR REAL

**MARCH 19, 2025**  
WCCB BONN



Truly effective, verifiably sustainable and tangibly credible: Haptic advertising is all of this. HAPTICA® live shows the impressive potential of promotional products and merchandising.

- PRODUCTS & IDEAS**  
Brands, specialists and newcomers with thousands of articles
- CAMPAIGNS & CONCEPTS**  
Lecture programme and Best Practice Show
- KNOWLEDGE & FACTS**  
FACThibition: Slow Fashion

For marketers, buyers, HR specialists, agencies and distributors.



**ADMISSION IS FREE OF CHARGE.**  
Register at:  
[www.haptica.live](http://www.haptica.live)

**HAPTICA®** **live** '25  
**THE EXPERIENCE** OF HAPTIC ADVERTISING



# NOVINKA OD HEXIS – BFSHIELD OCHRANNÁ FÓLIE NA ČELNÍ SKLA VOZIDEL

Odkaz na video: <https://youtube.com/shorts/WvisS2DKwHY?si=rJbdhNSEJQgQd1XR>

**BFSHIELD je samo regenerační transparentní ochranná PU fólie určená pro aplikaci a ochranu čelního skla vozidel.**

- TPU fólie, která se nemusí při aplikaci zahřívát = rychlá a snadná instalace
- Odolná proti poškrábání od kamínků a šterku
- Zachovává průhlednost skla
- Vodoodpudivý povrch pro maximální viditelnost
- Samo regenerační top povrch a trvanlivost až 1 rok
- Tloušťka 180mic

Nyní k dispozici v roli a po běžných metrech o rozměrech 1200 mm × 15 m.

Více informací: <https://www.c-print.cz/bfshield-windshield-ultra-transparent?idk=006024>



## NOVÁ SUPER CHROME SATIN WRAPPING FÓLIE OD SPOLEČNOSTI HEXIS



**Prémiová samolepicí fólie určená pro celopolepy vozidel a dekorativní aplikace. Tato fólie se vyznačuje výrazným saténovým chromovým efektem, který dodává povrchům velmi exkluzivní a sofistikovaný vzhled.**

### BENEFITY HEXIS SUPER CHROME SATIN WRAPPING FÓLÍÍ

#### 1. Saténový chromový efekt:

- Povrch má jemný, matně lesklý vzhled, který kombinuje luxusní dojem chromu se saténovou povrchovou úpravou.
- Vytváří unikátní a atraktivní vizuální efekt.

#### 2. Flexibilita a přizpůsobivost:

- Fólie je navržena tak, aby se snadno aplikovala na různé tvary a křivky vozidel.
- Umožňuje pokrýt i složitější povrchy.

#### 3. Snadná aplikace:

- Fólie je opatřena HEX'Press kanálovým solventním lepidlem pro snadnou aplikaci a minimalizaci vzniku vzduchových bublin.
- Umožňuje dočasné přemístění fólie během instalace.

#### 4. Odolnost:

- Chrání původní lak vozidla před drobnými škrábanci a povětrnostními vlivy.
- Nabízí dobrou odolnost proti UV záření a dalším vnějším faktorům.

#### 5. Široká škála barev:

- HEXIS SUPER CHROME Satin fólie jsou dostupné v různých barevných odstínech, které lze kombinovat pro vytvoření jedinečného designu.

### POUŽITÍ

- **Automobilové aplikace:** Celopolepy vozidel nebo zvýraznění specifických částí, jako jsou kapoty, střechy nebo zrcátka.
- **Dekorativní účely:** Vhodná pro interiérové designy nebo komerční branding.
- **Reklamní polepy:** Ideální pro firemní vozidla, která chtějí upoutat pozornost luxusním vzhledem.

### VÝHODY

- Přináší exkluzivní estetiku s nádechem luxusu.
- Snadno aplikovatelná a odnímatelná bez poškození původního povrchu.
- Vhodná pro dočasné i dlouhodobé aplikace.

Více informací: <https://www.c-print.cz/hexis-hx30000-superchrome-arabica-copper?idk=004976>

# DURST AUTOMAT MT

**Univerzální a vysoce produktivní systém automatického nakládání a vykládání materiálů pro tiskárny řady Durst P5.**

Automatizace je stále populárnější i na našem trhu. Zvyšuje produktivitu, snižuje nároky na zaměstnance ve výrobě a snižuje náklady. Společnost HSW Signall přináší na trh automatizované tiskové systémy Durst již dlouhou dobu. Stejně jako tiskárny i automatizace se neustále vyvíjí. Posledním přírůstkem v této oblasti je Durst Automat MT.

Durst Automat MT je flexibilní automatizované inline řešení, které dokáže obsloužit až dvě tiskové dráhy s různými velikostmi desek do šířky 3,5 m a délky 2,2 m a výškou stohu až 90 cm. Díky posuvným registračním stolům umožňuje pohodlné pře-



pnutí tiskárny do módu tisku z role na roli, což zajišťuje rychlou výměnu materiálu, kterou zvládne ovládat jediný operátor.

Zajímá Vás automatizace výrobního procesu? Kontaktujte zastoupení společnosti Durst na českém a slovenském trhu, firmu HSW Signall na [techno@hsw.cz](mailto:techno@hsw.cz).

## DESKY S MIMOŘÁDNOU PEVNOSTÍ A ODOLNOSTÍ

**Desky z pěněného PVC jsou oblíbené pro svou lehkost a snadné zpracování. I přes nezpochybnitelné kvality však občas narážejí na své limity. Tehdy je užitečné poohlédnout se po odolnějších materiálech.**

Integrálně tvrzené nebo koextrudované PVC desky mají sice jádro také z pěněného PVC, ale povrch je hladký a velmi tvrdý. Oproti pěněnému PVC mají tedy mnohem vyšší mechanickou odolnost, pevnost, tuhost a rázovou houževnatost. Používají se ve stavebnictví jako konstrukční materiál na stropy, stěny a příčky nebo jako obklady sanitárních místností. Velmi se osvědčily při výrobě karavanů a mobilních domů, nás však zajímá především jejich využití v reklamě, kde dobře slouží jako odolné reklamní tabule a panely, stojany a konstrukce výstavních stánků.



Vyrábí se v tloušťkách 8–30 mm a rozměrech: 2440×1220 mm, 3050×1220 mm a 3000×1560 mm

**V HSW skladem ve formátu 3000×1560×10 mm**

**EX-CEL Impact** — koextrudovaná PVC deska s tmavě šedým jádrem (hustota 0,60 g/cm<sup>3</sup>)

Vyrábí se v tloušťkách 10 mm a 19 mm a rozměru: 3050×2050 mm

**V HSW skladem ve formátu 3050×2050×10 mm**

**Coplast AS-X** — koextrudovaná PVC deska se světle šedým jádrem (hustota 0,67 g/cm<sup>3</sup>)

Vyrábí se v tloušťkách 3–19 mm a rozměru: 3050×1500 mm

**V HSW skladem ve formátu 3050×1500 mm a tloušťkách 3 mm, 5 mm, 10 mm a 19 mm**

Pro více informací pište na [produkt@hsw.cz](mailto:produkt@hsw.cz) nebo navštivte [www.hsw.cz](http://www.hsw.cz)

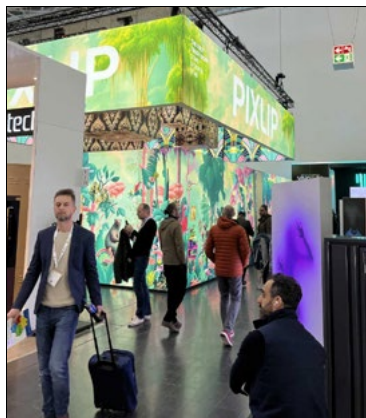


**V HSW Signall si můžete vybrat z několika typů těchto mimořádně odolných PVC desek:**

**EX-CEL integral** — integrálně tvrzené PVC desky (hustota 0,55 g/cm<sup>3</sup>)

# OPTIMÁLNÍ TEXTIL PRO PROSVÍCENÉ APLIKACE A LED BOXY

CPRINT PES BACKLIT textil je textilní materiál určený pro prosvícené aplikace a použití ve světelných LED boxech. Tento materiál je nabízen společností COMIMPEX PRINT s.r.o. a je ideální pro výrobu vysoce kvalitních a esteticky atraktivních podsvícených aplikací.



## HLAVNÍ VÝHODY A VLASTNOSTI:

- Příznivá cena
- Textil optimalizuje rozptyl světla a zajišťuje rovnoměrné podsvícení
- Určený pro digitální tisk UV a Latexovými inkousty
- Nabízí výborné podání barev, včetně živých odstínů a jemných detailů
- Materiál je odolný vůči roztržení a mechanickému opotřebení
- Lehčí než klasické materiály jako PVC, což usnadňuje manipulaci

Ideální pro světelné LED boxy, interiérové a reklamní podsvícené aplikace.

Více informací: <https://www.c-print.cz/cprint-pes-backlit-1050-mm-x-100-m?idk=005610>

## DENCOP LIGHTING PŘECHÁZÍ NA KVALITNĚJŠÍ HDPE BARVY PRO ACP DESKY

Společnost Dencop Lighting spol. s r.o., jeden z evropských lídrů v oblasti ACP desek (hliníkových kompozitních panelů), s potěšením oznamuje významný krok směrem k vyšší kvalitě a delší odolnosti svých produktů. V rámci neustálého zlepšování našich materiálů a poskytování maximální hodnoty pro naše zákazníky postupně přecházíme na nový druh nátěru – HDPE (High-Density Polyethylene).

### PROČ HDPE?

Dosud jsme, podobně jako většina konkurence, využívali polyesterové barvy na ACP deskách. Přechod na **HDPE barvu** představuje zásadní krok vpřed. Tento typ barvy nabízí:

- **Delší životnost v exteriéru** – vyšší odolnost vůči UV záření a povětrnostním vlivům.
- **Stálost barev** – HDPE si déle uchovává svůj původní vzhled a lesk.
- **Nižší náklady na údržbu** – méně častá potřeba obnovy povrchů.

### DŮLEŽITÉ UPOZORNĚNÍ PRO ZÁKAZNÍKY

Při realizaci zakázek doporučujeme našim partnerům a zákazníkům pečlivě sledovat typ nátěru uvedený na fakturách. **Desky s HDPE barvou jsou na faktuře jednoznačně označeny jako HDPE**, a také grafika na ochranné fólii byla mírně změněna. Zároveň **nedoporučujeme kombinovat desky s polyesterovou**



**HDPE barvou v rámci jedné zakázky**, aby nedocházelo k vizuálním a technickým nesouladům.

### FLEXIBILITA PRO STAVEBNÍ PROJEKTY

Pro specifické stavební projekty stále nabízíme možnost výroby ACP desek s **fasádní PVDF barvou**. Tento typ nátěru splňuje nejvyšší nároky na estetiku i životnost a také tyto desky dokážeme nechat vyrobit s jádrem dle dané požární normy.

### ZÁVAZEK KVALITY

Naší vizí je nejen splňovat, ale i překonávat očekávání našich zákazníků. Přechod na HDPE barvy je důkazem našeho odhodlání poskytovat špičkovou kvalitu a spolehlivé řešení pro širokou škálu aplikací.

S důvěrou se na nás obraťte pro jakékoli další informace.

Dencop Lighting spol. s r.o.

# NOVÁ VERZE DURST ANALYTICS

Durst uvedl novou verzi Durst Analytics, softwaru pro správu a analýzu výroby. Ta přináší snadnou správu tiskových úloh přes funkci jejich seskupování pod jedním ID. Uživatelé poskytují rychlý a ucelený přehled o výkonu včetně počtu tisků, stavu jednotlivých úloh a nákladů. Vše v jednom centralizovaném zobrazení.

Další novinkou je řádek poskytující informace o systému v reálném čase. Notifikace operátora okamžitě upozorní na změnu stavu spojení se serverem.

Durst Analytics je, společně s Durst Workflow, součástí kompletního ekosystému určeného pro výrobu a její řízení. Analytics přináší uživatelům tyto klíčové výhody:

## MONITOROVÁNÍ VÝKONU V REÁLNÉM ČASE

V reálném čase umožňuje sledovat produkční data, jako jsou využití tiskárny, produktivita nebo spotřeba materiálu.

## ZLEPŠENÍ EFEKTIVITY

Identifikuje slabá místa ve výrobním procesu a navrhuje jejich optimalizaci, což pomáhá snižovat provozní náklady.

## DETAILNÍ REPORTING

Nabízí podrobné reporty a analýzy, které podporují strategické plánování a zlepšování procesů.

## PREDIKTIVNÍ ÚDRŽBA

Díky analýze dat umožňuje předcházet poruchám, čímž se minimalizují neplánované prostoje.

## INTEGRACE S DALŠÍMI NÁSTROJI DURST

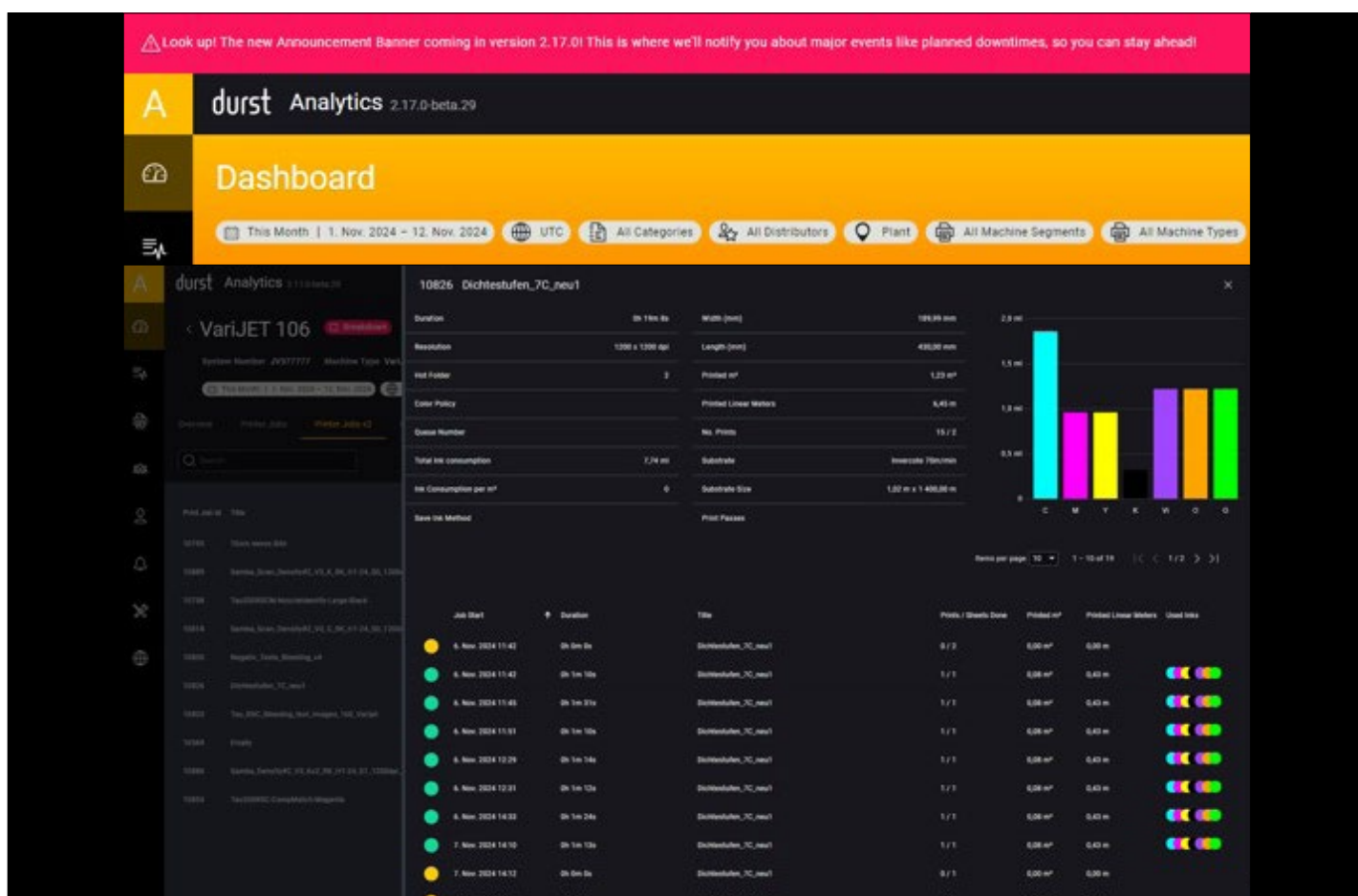
Bezproblémově spolupracuje s Durst Workflow a jinými systémy, což zajišťuje jednotnou a efektivní správu celé produkce.

## UŽIVATELSKY PŘÍVĚTIVÉ ROZHRAŇÍ

Intuitivní ovládání zajišťuje snadnou dostupnost klíčových dat i pro méně technicky zdatné uživatele.

## FLEXIBILITA A ŠKÁLOVATELNOST

Ideální pro firmy všech velikostí, od menších provozů po velké průmyslové tiskárny.



**Chcete snadno a přehledně získávat data o své výrobě?**

Kontaktujte zastoupení společnosti Durst na českém a slovenském trhu, firmu HSW Signall, na [techno@hsw.cz](mailto:techno@hsw.cz).

# KALENDÁŘ 2025 SOUTĚŽ PŘÍBĚHŮ A UMĚNÍ

**Začátek soutěže**  
**20. 12. 2024**

**Uzávěrka přihlášek**  
**1. 4. 2025**

Kalendář může být opravdovým uměleckým dílem a velmi působivou formou prezentace, může být ukázkou umu tiskaře, který ho vyrobil. Také ale může být silným lidským příběhem, který stál u jeho zrodu. Soutěž o ten nejhezčí je soutěží příběhů, umění i poctivého řemesla. Kdo bude nejlepší?

## Příjem kalendářů

M.I.P. Group, a. s. | Dělnická 213/12 | 170 00 Praha 7

Kalendáře z užšího výběru budou vystaveny na veletrhu REKLAMA POLYGRAF OBALY ve dnech 13.-15. 5. 2025 na výstavišti PVA EXPO PRAHA.

## On-line přihláška

[www.reklama-fair.cz](http://www.reklama-fair.cz) | [www.kalendarroku.cz](http://www.kalendarroku.cz)

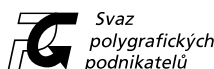
VYPISOVATEL



ORGANIZÁTOR



HLAVNÍ PARTNEŘI



PARTNER PRO ENERGETIKU



OFICIÁLNÍ VOZY



# ZÜND Q-LINE SOUČÁSTÍ TRANSFORMACE LETECKÉHO PRŮMYSLU

Švýcarský výrobce Zünd platí za absolutní špičku mezi dokončovacími zařízeními. Na tuto pozici ho vynesla kombinace unikátní přesnosti, výkonu a velmi univerzálního využití. K tomu si jako benefit přidejme profesionální servisní podporu. Pro Zünd ji zajišťuje společnost HSW Signall a již několik desetiletí ji využívají stovky jejích zákazníků.

Zünd potvrdil svou technologickou vyspělost a představil svůj dosud největší řezací plotr, který pracuje v kooperaci s největším průmyslovým robotem na světě v průlomovém partnerství se společností Loop Technology, průkopníkem v oblasti pokročilé automatizace. Společně mají za cíl transformovat výrobu kompozitních leteckých konstrukcí díky spojení svých inovativních technologií, které zvyšují produktivitu, efektivitu a preciznost.

## REVOLUCE VE VÝROBĚ KOMPOZITNÍCH STRUKTUR

Integrace největšího řezacího stroje Zünd s FibreLINE systémem společnosti Loop Technology představuje zásadní pokrok ve výrobě kompozitních leteckých konstrukcí. FibreLINE je plně automatizovaný systém pro předtvarování, který revolučně mění výrobu kompozitních struktur. Tato spolupráce kombinuje na míru navržený Q-Line plotr, největší v historii Zünd, který je přizpůsoben pro bezproblémovou spolupráci s největšími průmyslovými roboty na světě. Výsledkem jsou nepřekonatelné řezací schopnosti, rychlost a přesnost.



Modulární přizpůsobení Q-Line plotru v kombinaci se systémem FibreLINE od Loop Technology přináší flexibilní a škálovatelné řešení, které dokonale odpovídá rostoucím požadavkům leteckého průmyslu. Klíčovými důvody pro tuto spolupráci jsou osvědčená spolehlivost a dlouhá životnost zařízení Zünd.

Více informací o řezacích plotrech včetně ukázek z praxe získáte u firmy HSW Signall, zástupce společnosti Zünd na českém a slovenském trhu, na [techno@hsw.cz](mailto:techno@hsw.cz).



# DENCOP LIGHTING – TECHNICKÉ OKÉNKO

## DÍL III. – SPÍNANÉ ZDROJE A JEJICH SYMBOLY

### ELEKTRICKÁ BEZPEČNOST



#### Třída 1:

Produkty s tímto symbolem musí mít kovové části spojené s ochranným uzemněním pomocí zemního vodiče. Základním požadavkem je, aby žádná jednotlivá porucha nemohla způsobit vystavení nebezpečného napětí, které by mohlo vést k úrazu elektrickým proudem.



#### Třída 2:

Produkt třídy II nebo s dvojitou izolací nevyžaduje ochranné uzemnění. Základním požadavkem je, aby žádná jednotlivá porucha nemohla způsobit vystavení nebezpečného napětí a aby to bylo dosaženo bez spoléhání se na uzemněné kovové části. Toho je obvykle dosaženo dvěma vrstvami izolačního materiálu nebo zesílenou izolací kolem živých částí.



#### Třída 3:

Produkt třídy III je navržen pro napájení ze zdroje s bezpečně nízkým napětím (SELV). Napětí je dostatečně nízké, aby při dotyku neexistovalo riziko úrazu elektrickým proudem. Proto nejsou vyžadovány bezpečnostní prvky, které jsou obvyklé pro zařízení třídy I a II.



#### Symbol bezpečného oddělení (Safety Isolating):

Produkty s tímto symbolem mají výstup elektricky izolovaný od vstupu. Toto je dosaženo:

- dvojitou nebo zesílenou izolací mezi vstupními a výstupními částmi,
- oddělením vstupních a výstupních částí pomocí bariéry nebo mezery,
- jinými metodami.



#### Samostatné použití (Stand Alone):

Produkt s tímto symbolem je navržen pro bezpečné používání „tak jak je“, bez nutnosti dalších bezpečnostních prvků (krytů, pouzder atd.).

#### IP Krytí (Ingress Protection – IPXX)

IP kód určuje ochranu proti vniknutí pevných částic a kapalin.

### PRVNÍ ČÍSLICE – OCHRANA PROTI PEVNÝM ČÁSTICÍM

0: Žádná ochrana.

- Ochrana proti předmětům větším než 50 mm.
- Ochrana proti předmětům větším než 12,5 mm.
- Ochrana proti předmětům větším než 2,5 mm.
- Ochrana proti předmětům větším než 1 mm.
- Ochrana proti prachu (omezené množství).
- Úplná prachotěsnost.

### DRUHÁ ČÍSLICE – OCHRANA PROTI KAPALINÁM

0: Žádná ochrana.

- Ochrana proti kapající vodě.
- Ochrana proti stříkající vodě do 15° od svislice.
- Ochrana proti stříkající vodě do 60° od svislice.
- Ochrana proti vodě stříkající z libovolného směru.
- Ochrana proti nízkotlakým vodním tryskám.
- Ochrana proti silným vodním tryskám.
- Ochrana proti dočasnému ponoření do hloubky 1 m.
- Ochrana proti trvalému ponoření.
- Ochrana proti vysokotlakým vodním tryskám (až 100 bar).

### DALŠÍ SYMBOLY



**F-Značka (F-Mark):** Produkty s tímto symbolem nedosahují nadměrně vysokých teplot v oblasti kontaktu s montážním povrchem, a proto mohou být instalovány na povrchy z „normálně hořlavých“ materiálů.



**F-Značka (F-Mark):** Produkty bez tohoto symbolu dosahují vysokých teplot v oblasti kontaktu s montážním povrchem a nesmí být instalovány na povrchy z „normálně hořlavých“ materiálů.



**Pouze pro vnitřní instalaci:** Produkt je určen pouze pro vnitřní použití.



#### Teplotní limity:

95 °C Maximální teplota při instalaci.

SELV

**SELV (Safety Extra Low Voltage):** Provoz s bezpečně nízkým napětím.

### BEZPEČNOSTNÍ CERTIFIKACE (UL, ETL, CE)



**UL Certificate:** Certifikace pro Severní Ameriku.



**ETL Certificate:** Alternativní certifikace k UL s podobnými standardy.



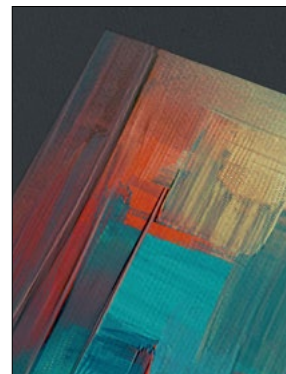
**CE Marking:** Splňuje bezpečnostní standardy EU.

# PŘEDSTAVUJEME BANEROVÝ STOJAN RUSTIC & MATERIÁL POLYESTER GREYBACK

## NOVINKA SHOWDOWN DISPLAYS EUROPE

**Odolnost a styl:** Dnešní novinky jsou zaměřeny na „odolnost“. Prohlédněte si náš úžasný **dřevěný stojan na banery** – banerový stojan Rustic, který je vyroben z tvrdého bukového dřeva. Tento materiál je výjimečně pevný a trvanlivý. Díky látce bez obsahu PVC a s obsahem na stranách z recyklovaného 100% Polyesteru bude vaše ekologická stopa zanedbatelná.

Dále bychom vám rádi představili nový prémiový tiskový materiál, **Polyester Greyback**, určený pro naše standardní Rollup Banery. Tento materiál je určen pro latexový tisk a je ze 100% Polyesteru, bez obsahu PVC.



### DŘEVĚNÝ BANEROVÝ LÁTKOVÝ STOJAN RUSTIC

Odolný stojan s látkou se zářivými barvami  
Polyesterové lemování z recyklovaného materiálu 100 % bez PVC  
Lehká konstrukce a snadná přeprava

### POLYESTER GREYBACK 270 g/m<sup>2</sup>

Prémiový materiál pro Rollup-banery  
Materiál Polyester Greyback, 100 % PES  
Protipožární certifikace B1

Porovnejte specifikace na naší stránce s tiskovými službami!

# USNADNĚTE SI SVOU PROPAGACI S DIGITÁLNÍ ŘADOU STREAMLINE!

## NOVINKA SHOWDOWN DISPLAYS EUROPE

**Digitální řada StreamLine** přináší nejmodernější elegantní design. Díky tenkým konstrukčním prvkům o šířce pouhých **25 mm** tyto poutače dokonale zapadnou do jakéhokoli prostředí. **Robustní ocelová konstrukce** je lakovaná černou barvou odolnou proti otiskům prstů. **Skvělá kombinace digitálního systému a funkčnosti, která pozvedne jakýkoli prostor na vyšší úroveň.**

### **VYBERTE SI:**

Digitální totem StreamLine  
Digitální áčko StreamLine  
Digitální kiosek StreamLine

Nenechte si ujít bestseller zítřka!



### DIGITÁLNÍ TOTEM STREAMLINE

- Těžká 6 mm ocelová základna
- Standardní design v černé barvě s 43“ monitorem Samsung
- Speciální povrchová úprava odolávající otiskům prstů

### DIGITÁLNÍ ÁČKO STREAMLINE

- Efektivní složení pro snadnou přepravu
- Standardní design v černé barvě s 43“ monitorem Samsung
- Skvělé pro různé akce, výstavy, pohostinství i prodejny

### DIGITÁLNÍ KIOSEK STREAMLINE

- Úhel náklonu obrazovky 30° pro snadnou čitelnost
- Standardní design v černé barvě s 32“ monitorem Samsung
- S dotykovou funkcí

Rozšířte svou nabídku o tyto skvosty!