

SIGN INVENT!ON

newsletter

11/2016

Signmaking • Polygrafie • POP/POS

noviny

pre grafický priemysel

Brands&Stores

Brands&Stores.es



www.reklama-fair.cz



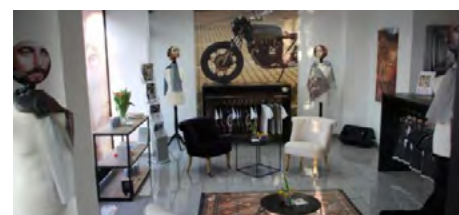
Kdy budeš na Dni signmakingu? Celý den. Tak se určitě vidíme, moc se těším. Já taky.

Tento týden jsem měl více než deset telefonátů stejného či podobného znění. Den signmakingu prostě zapustil kořeny do povědomí celé naší komunity a účast na něm se bere jako samozřejmost. Prostě se ani nepřípouští možnost, že by se člověk na této akci neobjevil. Koncept Dne signmakingu se v průběhu těch deseti let změnil, stejně jako prostředí. Z hotelové výstavy dnes máme vzdělávací akci s vizuálně i obsahově poutavým edukačním programem. Byla to změna k lepšímu, alespoň ohlasy a rostoucí počet účastníků tomu nasvědčuje. Na atmosféru má

vliv i souběžně konaný Event Day, který trochu osvěží atmosféru a dovolí vidět i něco jiného než striktně pracovní věci. Chci na tomto místě vyjádřit poděkování Sdružení dodavatelů pro signmaking, které takto již po desáté připravilo akci, která má pro výrobce reklamy nejenom společenský význam. Podrobnosti o programu na hlavním pódiu se dozvíte v dalším obsahu Newsletteru. Nezapomeňte se ale zastavit i u svých dodavatelů. Malý prostor určený na firemní prezentace dovoluje ukázat jenom to nejzajímavější, takže se máte na co těšit i z nabídky novinek.

Jedete na Viscom Frankfurt? Navštivte Filmolux PopUp Store

Asi 10 minut od výstaviště najdete oázu klidu v neobvyklé expozici společnosti Neschen. Ta si krátkodobě pronajala... Celý článek [zde](#)



HP Printed Interiors Forum

Pod heslem Reinvent possibilities in decoration připravila společnost HP ve dnech 13. a 14. října setkání pro poskytovatele... Celý článek [zde](#)



Business Days společnosti Canon

Společnost Canon, lídr v oblasti digitálního zpracování obrazu, inspirovala v průběhu letošního ročníku svého veletrhu... Celý článek [zde](#)



Odborný sítotiskový seminář

Asociace sítotisku a digitálního tisku ČR pořádá Podzimní odborný seminář se zaměřením na novinky z oblastí digitálního... Celý článek [zde](#)



Komplexní Print-to-Cut řešení

1. Vytvořte si grafiku v GERBER OMEGA™ nebo jiném populárním softwaru
2. Vyberte materiál a vytiskněte na tiskárně GERBER EDGE FX™
3. Vyřízněte a finalizujte na plotru Gerber 15"



Spandex SyndiCUT, s.r.o. Tel: +420 286 006 455 | Fax: +420 545 422 355
Spandex, s.r.o. Tel: +421 2 3333 5555 | Fax: +421 2 3333 5500
www.spandex.com



Leading Brands
for Graphic Solutions

VIDEO Vše co jste chtěli vědět o Mimaki

Na tomto videu můžete absolvovat exkurzi společností Mimaki. Těch deset minut je určitě dobře investovaný čas... Celý článek [zde](#)



Flexotisková konference

Flexotisková odborná skupina CFTA pořádá mezinárodní konferenci na téma: Flexotisk po veletrhu DRUPA 2016... Celý článek [zde](#)



Představíme na Dni Signmakingu

H·S·W
Signal

HP Latex 315

nový model nejuniverzálnější tiskové technologie HP Latex řady 300

Mutoh VJ 405GT

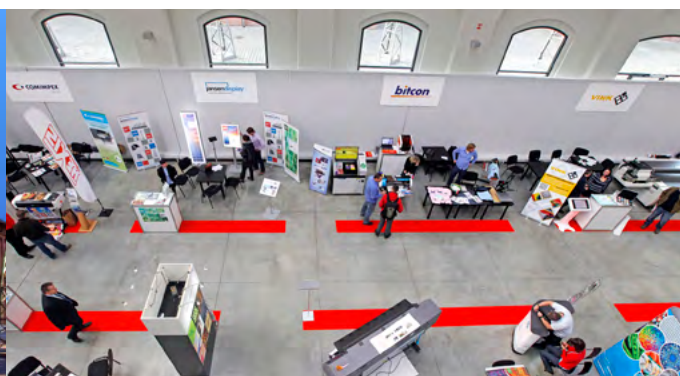
tiskárna k potisku bavlněného a směšového textilu





DEN SIGMAKINGU BRNO

Technologie, kreativita, legislativa
Chcete být u toho?



- > Zajímá vás, jaké nové kreativní řešení nabídnout svým zákazníkům?
- > Jaká jsou současná kritéria a právní aspekty při výrobě reklamy?
- > Pak navštivte **11. listopadu 2016 FAIT GALLERY v Brně**, kde vám nabídneme řešení a představíme úspěšné koncepty.

PROGRAM - HLAVNÍ PÓDIUM

9.30-11.30

Reklama v historických kulisách měst

12.00-13.00

Využití signmakingu v architektuře, interiéru a designu

13.15-14.00

Generační výměny

14.00-14.45

Materiálová recyklace plastových odpadů

14.45-15.30

FESPA Vision

PREZENTACE FIREM (9.00-17.00 hod.)

- **Antalis** - Coala, značka pro Váš tisk
- **Axom** - Perspex® - nové typy pro nasvícení desek hranou a speciality

- **Bitcon** - Materiály pro interiérový design
- **Canon** - UV tisk: využití v interiérovém designu
- **Dencop Lighting** - Práce se světlem, aneb kam kráčíš, světelná reklamo?
- **FERONA THYSSEN PLASTICS** - Kompozitní desky z polykarbonátu, vhodné pro vybavení obchodů a kanceláří
- **HSW Signall** - Přímý potisk bavlny a bavlněných směsí, nové latexové technologie
- **Jansen Display** - Oslovte své zákazníky a vystupte z řady!
- **Papyrus** - Víte, co všechno dokáže váš laminátor?
- **Spandex SyndiCUT** - Budme tvořiví!
- **VINK Plasty** - VINK - to jsou i bannery
- **Zenit** - LGP panely táhnou



DEN SIGMAKINGU BRNO

11. listopadu 2016

9.00-17.00 HODIN, FAIT GALLERY, Ve Vaňkovce 2, Brno 602 00

10. ročník prezentační a konferenční akce o současných výzvách, potenciálu a budoucnosti vizuální komunikace

více informací na www.signinvention.com, kontaktní e-mail: sobota@abf.cz



B | R | N | O |



PARTNEŘI



MEDIÁLNÍ PARTNER:



POŘADATEL ORGANIZÁTOR



VOLNÁ VSTUPENKA

Po zaregistrování na www.signinvention.com vstup zdarma

Antalis – Coala, značka pro Váš tisk

Řada Coala pro velkoformátový tisk zahrnuje 30 produktů pro vodou ředitelné inkousty a 120 produktů pro solventní, UV a latexové inkousty. Obsahuje materiály pro vnitřní i venkovní použití zahrnující širokou škálu papírů, samolepicích fólií, bannerů, textilií, tapet a speciálních médií. Mnoho materiálů Coala je certifikováno pro inkousty HP Latex. Pečlivý výběr materiálů zajišťuje stabilní kvalitu napříč evropskou obchodní sítí společnosti Antalis.

Axom – Perspex® – nové typy pro nasvícení desek hranou a speciality

Výrobce plexiskla Perspex reaguje na rozvoj nasvícení LED diodami hranou a vyvinul nové typy desek pro ultralehké světelné boxy, které rozvádí světelnou energii rovnoměrně v ploše, dokonale rozptylují světlo na předním displeji a odráží paprsky od zadní stěny. Kromě těchto desek představíme také některé barevné speciality.

Bitcon – Materiály pro interiérový design

Společnost Bitcon se bude věnovat interiérovému designu formou praktických ukázek a aplikací různých materiálů v interiérech. Chtěli bychom Vám ukázat, jak lze použít různé materiály v interiéru, a to nejen pro dekorace, ale i pro praktické prezentační účely, ve vybavení kanceláří, obchodů, restaurací a barů. Nechte se inspirovat chytrými řešeními pro interiéry. S použitím speciálních materiálů můžete vytvořit nejen okouzlující dekorace, ale i praktická řešení pro snadnou změnu interiéru pro různé příležitosti.

Canon – UV tisk - využití v interiérovém designu

Současný trend ukazovat svou individualitu se často odráží ve způsobu, jakým si lidé zařizují své domovy. Výsledkem je zvyšující se poptávka po přizpůsobených a personalizovaných interiérových dekoračních prvcích, mezi něž patří například tapety, dezény dveří či kuchyňské doplňky. Tento trend představuje skvělou perspektivu pro růst společností specializujících se na interiérové dekorace. Tyto společnosti nyní mají možnost pomocí velkoformátových technologií Canon (např. UV flatbed tiskárna Océ Arizona) obohatit své portfolio o interiérové dekorace přinášející vysoký zisk.

Dencop – Práce se světlem aneb kam kráčíš, světelná reklama?

Aktuální trendy v oblasti světelné reklamy – představení LED modulů, LED zářivek, LED pásků aj. Zlaté časy neonu již pominuly, ale s nadsázkou se dá říci, že se postupně dostává do škatulky “uměleckého díla”, které je jedinečné a jeho hodnota obvykle časem stále roste. Ohlédnutí za neonovou reklamou a vize do budoucna.

Klap rámy – ideální řešení pro velmi efektivní prezentaci grafiky, fotografií, plakátů v prodejních, kancelářích, veřejných prostorách aj.

FTP – Kompozitní desky z polykarbonátu, vhodné pro vybavení obchodů

Materiály Design Composites jsou plastové translucentní kompozitní materiály z polykarbonátu a akrylátu, určené pro vybavení obchodů, kanceláří a jiných designových aplikací v architektuře. Obzvláště zajímavé aplikace a vzhled vzniknou při použití LED osvětlení.

HSW – Přímý potisk bavlny a bavlněných směsí, nové latexové technologie

HSW Signall představí novou tiskárnu Mutoh ValueJet 405GT určenou pro přímý potisk bavlněného, polyesterového a směsového textilu. Výhodou tohoto stroje je velká pracovní plocha, dobře vyřešené fungování bílé barvy pro tisk na tmavé podklady i jednoduchost celého řetězce výroby. Tiskárna je určena nejen pro potisk triček, ale i pro jiné produkty z textilu jako jsou čepice, tašky, vlaječky atp.

Na stánku HSW Signall najdete i latexovou technologii od HP, která v současné době nabízí nejuniverzálnější řešení pro velkoformátový tisk. Nejnovější latexové inkousty vynikají vysokou odolností a výborným krytím i na méně obvyklých materiálech.

Jansen Display – Oslovte své zákazníky a vystupte z řady!

Jak správně využít komunikační prvky k oslovení svých zákazníků v exteriéru i interiéru. Není to drahé ani složité a výběr, instalaci i obsluhu zvládne opravdu každý. Jak efektivně zvýšit prodej prostřednictvím hliníkových nosičů reklamy. Online versus offline komunikace, aneb co pořídíte za reálné peníze při stejném rozpočtu na webu a co v klasické POS komunikaci. Co by se asi tak mohlo udělat za stejné peníze v offline a online komunikaci? Jak si budou obě verze stát a jaký budou mít přínos?

Papyrus – Víte, co všechno dokáže váš laminátor?

Správné techniky laminování - způsoby použití laminátoru - ukázky zajímavých aplikací

Spandex – Budme tvořiví!

Současným trendem v reklamě je customizace, individuální řešení zakázek určených pro architekturu od exteriéru po interiéry, kde signmaking může nabídnout vynikající materiálové a designové řešení na míru: Různé způsoby polepu zdí - polep různých materiálů zpracovaných různými technologiemi, nábytek, světlo, solitéry, okna, podlaha. Praktické ukázky nových trendových materiálů ImagePerfect, Avery Dennison, ARLON a 3M Dichroic.“

Vink – VINK - to jsou i bannery

V rámci Dne signmakingu Brno budeme návštěvníkům prezentovat kompletní řadu bannerů, k dispozici budou pro zájemce vzorkové role. Přijďte se přesvědčit, že nová řada litých bannerů od VINKU stojí opravdu za to!

Zení – LGP panely táhnou

– LGP = Light Guide Panel zjednodušeně světelný panel.

Technologie výroby jako potisk nebo gravírování čirého plexi frézou či laserem jsou již překonané. Zenit nabízí jednoduché řešení dostupné pro každého – LGP plexisklo.





PŘIJĎTE SE INSPIROVAT

materiály Coala pro
velkoformátové aplikace na
DEN SIGMAKINGU
Brno 2016

11. 11. 2016, 9-17 hod,
FAIT GALLERY, Ve Vaňkovce 2, Brno

Získejte **VSTUPENKU ZDARMA**

Řada Coala zahrnuje materiály pro
exteriérové a interiérové aplikace,
jako jsou papíry, samolepicí fólie,
bannery, textilie, tapety a mnoho
dalších inovativních materiálů.

/ MATERIÁLY PRO SOLVENTNÍ,
ECO-SOLVENTNÍ,
UV A LATEXOVÝ TISK

/ MATERIÁLY PRO TISK VODOU
ŘEDITELNÝMI INKOUSTY
DYE A PIGMENT

/ SAMOLEPICÍ TISKOVÉ FÓLIE

/ FILMY

/ TEXTILIE

/ PAPIŘY

/ SPECIALITY

www.antalis.cz



Reklama v historických kulisách měst



Historický „vizuální smog“ či umění?

Toto téma dokáže u mnoha zainteresovaných a především nezainteresovaných lidí zvednout tlak a upoutat pozornost široké veřejnosti na téma reklamy. Kdo zkusil řešit umístění reklamy v památkových zónách či na památkově chráněném objektu, určitě nezůstane po přečtení titulku chladný. O živou diskuzi je tedy postaráno.

Když se toto téma objevilo v rámci doprovodného programu veletrhu REKLAMA POLYGRAF, zájem odborné veřejnosti předčil všechna očekávání. Diskuze otevřela množství otázek, na které se účastníci diskusního panelu pokusí přinést odpovědi. Reklama v památkových zónách a na chráněných památkách dokáže i dnes vzbudit emoce a kromě odborné diskuse se do problematiky často zapojí i mnoho subjektivních emocí. Stále více odpovědných orgánů ale přináší do této oblasti jasná a logická pravidla, takže reklama dostává pevné mantinely a povolovací řízení má svůj řád.

Patří vůbec reklama do historického centra měst?

Reklama není moderní vynález. Označení budov a provozoven mělo vždy v historii své místo v životě města a jeho obyvatel. Měnila se jeho forma ve smyslu dostupných možností, ale identifikační a propagační funkce tu byla vždy. Vývěsní štíty, malby na fasádách a sochy sloužily k orientaci i identifikaci objektu a nabízených služeb. Musíme ale zabránit, aby vizuální smog znečistil a znehodnotil obraz města samotného. Důvody regulace jsou všem proto všem myslícím lidem zřejmé. Jde ale o to, aby se našel důstojný rámec pro reklamu v moderním pojetí tohoto slova a vytvořila se jasná pravidla, která dovolí stát všem na stejné startovací čáře.

Účast na diskusním panelu přislíbili:

Ing. arch. Martin Zedníček, vedoucí Odboru památkové péče, Statutární město Brno
Mgr. Petr Havlíček, právník Odboru památkové péče, Statutární město Brno

Ing. arch. Pavel Wewiora, památkář ÚOP Národního památkového ústavu v Brně

MgA. Veronika Rút Nováková, MČ Brno-střed

Ing. arch. Aleš Holý, vedoucí Útvaru městského architekta, Uherské Hradiště

Ing. arch. Iveta Ludvíková, městská architektka, Znojmo

Tomáš Javůrek, prezident Sdružení dodavatelů pro signmaking

Mgr. Barbora Králíková, jednatelka GRAPO s.r.o., Olomouc

Bude horko?

Převahu v panelu mají architekti a památkáři. Nebude tento pohled tedy příliš jednostranný?

Když se podíváme na výroky některých účastníků, můžeme očekávat i horké okamžiky. Musíme ale ocenit jejich odvahu a profesionalitu. Cílem diskuze je totiž možnost najít důstojný modus vivendi, ale v publiku lze očekávat hlas lidí, kterým jde o jejich chleba. Já myslím, že i když nemusí být horko, rozhodně nuda nebude.

Šíříme mor, nebo podáváme pomocnou ruku?

„Již dvacet let se naše sídla vypořádávají s necitlivými zásahy do historické urbanistické struktury, kdy byly v důsledku předrevolučních asanačních plánů odstraněny historicky cenné objekty a někde i celé bloky,“ vyjádřil se Aleš Holý. „Na jejich místě pak byly umístěny unifikované stavby s absencí architektury, anebo jinde architektonicky nepřívětivé budovy. Vzniklé jizvy jsou různou formou zacelovány ještě dnes. I současnost přináší nové problémy, z nichž snad nejpalčivější je všudypřítomná reklama. Některé způsoby zacházení s reklamou v památkovém prostředí a na historické architektuře hraničí až s vandalismem. Obrana před tímto „morem“ je obtížná, nemá dostatečnou legislativní oporu a odstranění „černé“ reklamy vyžaduje značné úsilí. Způsob použití a ztvárnění vlastní reklamy, marketing a mediální komunikace vypovídají o kulturní vyspělosti naší země.“

Tento citát je samozřejmě vybraný záměrně, aby

ukázal jeden pól pohledu. Z druhé strany můžeme sledovat stále více projektů, kdy se technologie ze signmakingu uplatňují při realizaci obnovy památek a přináší možnosti, které by jinak vůbec nebyly možné, nebo by stály několika násobek ceny. Příkladem může být projekt na zámku Milotice, který realizovala společnost GRAPO a aktuálně obstál i v mezinárodní konkurenci v rámci soutěže MACtac Creative Awards.

Poloze Sdružení dodavatelů pro signmaking

„Jako profesní sdružení sledujeme samozřejmě legislativní procesy, které regulují reklamu v historických oblastech,“ řekl prezident Sdružení Tomáš Javůrek. „Nicméně stojíme mezi těmi, kdo regulují a těmi, kdo reklamu chtějí umístit. Jsme připraveni pomoci oběma stranám svými zkušenostmi, formou konzultací, připomínkovaní a doporučení. Nechceme omezovat reklamní trh, na druhou stranu si velmi dobře uvědomujeme citlivost této otázky z hlediska estetiky. Nevnímáme reklamu pouze jako nástroj prodeje, a pokud se materiály a technologie používají pozitivním směrem, tak tyto trendy podporujeme. Příkladem může být zahalování rekonstruovaných historických staveb plachtami, které avizují budoucí vzhled a eliminují nevzhlednost lešení. Dalším příkladem může být použití moderních technologií a trendových materiálů k obnově historických vzhledů, vzorem budiž realizace společnosti GRAPO na zámku v Miloticích. Jako Sdružení dodavatelů nejsme výrobci ani zadavatelé. Jsme ale připraveni jak památkářům, tak i zadavatelům či výrobcům pomoci najít rovnováhu tak, aby reklama resp. její technologické postupy byly v souladu s estetikou i životním prostředím.“

Legislativní rámec

„Pokud se máme zabývat otázkou regulace reklamy a jejího specifického vztahu k zájmu památkové péče, musíme si nejdřív připomenout, že regulace reklamy má několik základních aspektů,“ uvádí JUDr. Martin Zídek z Památkové inspekce Ministerstva kultury ČR. „Tím prvním je, aby reklamní sdělení nebylo klamavé nebo nepodporovalo společensky problematické



Průčelí domu z roku 1609



BAROQUE CASTLE IN THE VILLAGE OF MILOTICE



IN CZECH REPUBLIC, UNDISTRICTED
BY GRAPO S.R.O.

PUBLIC EYES AND VOTES 47

MESSAGE 70%



Projekt společnosti GRAPO na zámku v Miloticích uspěl i v mezinárodní konkurenci

chování a projevy. Tím druhým je vyloučení působení určitého typu reklam na konkrétní cílovou skupinu nebo regulace nabídky konkrétních služeb či zboží. A posledním aspektem je regulace působení reklamy bez ohledu na její obsah nebo cílovou skupinu, což je regulace významná s ohledem na zájmy státní památkové péče. Všechny aspekty pokrývá jako základní norma zákon č. 40/1995 Sb., o regulaci reklamy a o změně a doplnění zákona č. 468/1991 Sb., o provozování rozhlasového a televizního vysílání, ve znění pozdějších předpisů.“ Chcete-li se tedy dobře připravit, můžete si znění tohoto zákona prostudovat. Dalším legislativním rámcem jsou pak místní předpisy.

Lze vůbec rozumně a účinně regulovat reklamu v historickém jádru města?

„Ve Znojmě se nám to poměrně dobře daří již

od roku 2007 a to pomocí „Pokynů pro stavební činnosti, označování budov, umístování reklamních, informačních a propagačních zařízení a dalšího mobiliáře na území Městské památkové rezervace Znojmo“, které šly ruku v ruce s „Fondem revitalizace Městské památkové rezervace města Znojma“. Zjednodušeně řečeno: když po někom něco chci, měl bych mu za to i něco nabídnout a pak lze očekávat pozitivní výsledek. Pokyny jsou jakousi „kuchařkou“ toho, jak by se měl majitel, nájemce a provozovatel ke svým nemovitostem v prostředí MPR chovat. Obsahují stručný popis, jak má vypadat např. firemní označení budov, nápisy, vývěsní štíty, vývěsní skříňky, přenosná reklamní označení – tzv. „áčka“, mobilní prodejní zařízení a mnoho dalšího. Pokud majitel provozovny neměl firemní označení v souladu s výše uvedenými pokyny,

mohl si na městském úřadu požádat o zhotovení architektonického návrhu, který zpracoval architekt na náklady města. Z Fondu revitalizace si pak mohl ještě požádat o příspěvek na výrobu daného reklamního označení. Celkem byly zpracovány návrhy pro téměř 90 nemovitostí.

„Pro ty, kteří by chtěli používat přenosná reklamní označení tzv. áčka, je možnost vybrat si ze tří typů těchto zařízení, které si zdarma (pouze za vratnou kauci 5.000Kč) mohou zapůjčit na městském úřadu,“ ukazuje pro obě strany korektní postup městská architektka města Znojmo Iveta Ludvíková.



Vývěsný štít nejstaršího německého hotelu

POZVÁNKA NA DISKUZNÍ SETKÁNÍ

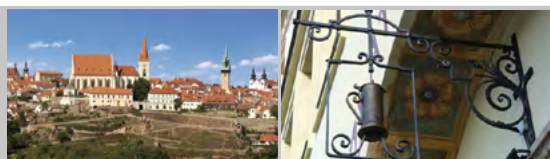


REKLAMA V HISTORICKÝCH KULISÁCH MĚST

11. 11. 2016 | 9.30–11.30 hod. | FAIT GALLERY | Ve Vaňkovce 2, Brno

Témata:

- fenomén všudypřítomné reklamy a legislativní možnosti její regulace
- vizuální smog ve městě
- může být reklamní zařízení nositelem památkové hodnoty?
- regulace reklamy z pohledu samosprávy – Manuál dobré praxe | Brno
- nové technologie v reklamě



Účast v diskusi přijali:

- **Martin Zedníček**, vedoucí Odboru památkové péče, Magistrát města Brna
- **Petr Havlíček**, právník Odboru památkové péče, Magistrát města Brna
- **Pavel Wewiora**, ÚOP Národního památkového ústavu v Brně
- **Veronika R. Nováková**, MČ Brno-střed
- **Aleš Holý**, vedoucí Útvaru městského architekta, Uherské Hradiště
- **Iveta Ludvíková**, městská architektka, Znojmo
- **Tomáš Javůrek**, prezident Sdružení dodavatelů pro signmaking
- **Barbora Králíková**, jednatelka společnosti GRAPO s.r.o., Olomouc

11.30 hodin | ochutnávka svatomartinského vína



B | R | N | O |



PARTNEŘI

POŘADATEL ORGANIZÁTOR



Vstupné zdarma v rámci registrace.

Registrace: ZDE

Kde nám ještě pšenka kvete



Digitální potisk bavlny umožňuje rychle reagovat na poptávku a výrazně zkrátit cestu od návrhu k zákazníkovi



Velkoplošný tisk se prosadil ve světě umění a při tisku reprodukcí

Hledání nových trhů pro velkoplošný tisk a aplikace signmakingových materiálů je zdrojem rozvoje našeho oboru již dobrých deset let. Nejdříve to byla oblast FineArt, pak POP/POS a dnes je motorem rozvoje design. Kde všude lze uplatnit své zkušenosti a dovednosti? To bude náplní prezentací v druhém bloku programu na hlavním pódiu.

Na veletrhu FESPA 2016 zaznělo od společnosti Canon velmi cenné sdělení, že kreativní průmysl je několikanásobně větší, než celý segment automotive. Expozice nebyla postavena na prezentaci technologií, ale na širokém spektru kreativních aplikací, které mohou obsloužit technologie a materiály běžné v našem oboru. Prezentační blok zaměřený na využití signmakingu v architektuře, interiéru a designu bude inspirující ukázkou, jak lze vstoupit na stále nová pole působnosti a být na nich úspěšným.

Prezentace

První prezentace architekta Martina Kozáka ukáže projekt přeznačení sítě autosalonů Hyundai, které nahradí barvu z dominantní modré na bronzovou. Za dva roky projde redesignem 70 prodejních míst s významným využitím signmakingových materiálů. Rovněž se dočkáme novinek i v dotváření interiérů, kde se uplatní velkoplošný tisk a nové materiály Rostislav Vystrčil, produktový manažer

Spandex SyndiCUT s.r.o., se zaměří na individualizaci designu v architektuře. Představí trend customizace a individuální řešení zakázek určených pro architekturu od exteriéru po interiéru, kde signmaking může nabídnout úžasné materiálové a designové individuální řešení na míru. Volné pole kreativity poskytují stěny, kde můžeme aplikovat polep různých materiálů zpracovaných různými technologiemi. Dotvářet můžeme nábytek, hrát si se světlem, vyvářet solitérní objekty. Nový segment pro signmaking jsou i okna a podlaha. Zvláštní postavení v signmakingu má oblast umění. Aplikace pro svět ART & DESIGN představí Barbora Králíková, jednatelka společnosti GRAPO s.r.o. Ta má zkušenosti s realizací mnoha uměleckých, designových i architektonických projektů. Mnoho z nich bude určitě zajímavou inspirací i pro vás. Často stačí jenom ten správný impuls a vy si také dokážete ve svém okolí najít umělce, kterým nabídnete nový prostředek k vyjádření.

Trendy

Digitální tisk pronikl do mnoha odvětví, kde by si to ještě před několika lety nedokázali představit ani jejich kapitáni. Příkladem může být produkce keramických obkladů, kde se tisk keramickými inkousty ukázal jako výhodné řešení nejenom z hlediska designu a exkluzivních řad, ale i ekonomicky z hlediska logistiky a efektivity výroby. Průmyslová výkonnost strojů jako je třeba Durst



Vlastním vkusu lze přizpůsobit celý interiér



Digitální produkce keramických obkladů v závodě jihoafrického výrobce Johnson Tiles



Laminátová podlaha může být rovněž produktem digitálního tisku

Gamma XD dokáže pokrýt potřeby velkých producentů a umožňuje jim vyrábět vlastně předem objednané a často i zaplacené zboží. Zůstaňme ještě chvíli u značky Durst a vzpomeňme si na její řešení pro potisk textilu. Tiskárna Durst Alpha, která dokáže potisknout bavlnu a její směsi v nekomplikovaném průběžném procesu, byla na konferenci věnované textilnímu průmyslu v Indii označena za jedno z vážných ohrožení produkce na tomto subkontinentu, který je jedním ze světových textilních center. Potisku skla, jak dekorativnímu, tak i funkčnímu (fotovoltaika, inteligentní stmívání apod.), je předpokládána velká budoucnost a stejně tak se již dnes můžeme potkat s digitálně dekorovaným nábytkem a laminátovou či dřevěnou podlahou. Důkazem o úspěšnosti této cesty může být několik firem z ČR, které se na designové aplikace specializují.



bitcon

Imagine. **Roland**[®]
AUTHORIZED DEALER

Kompletní řešení pro sublimaci

**Texart
RT-640**



**Calender
CS-640**



Váš dodavatel technologií a spotřebního materiálu - www.bitcon.cz

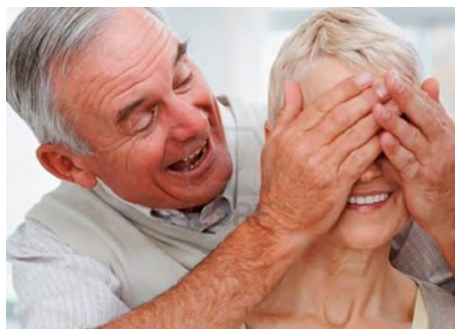
Co když už na práci nestačíte, nebo vás už nenaplnjuje?

Od roku 1989 uplynulo už 27 let. Rok společenských změn přivedl mnoho lidí k naplnění svého snu o podnikání a tak je mnoho firem, které v tomto období začaly svou činnost. Samozřejmě jsou mezi námi i průkopníci, kteří začali svou činnost ještě na povolení národních výborů. Nic to ale nemění na faktu, že mnoho signmakerů dosáhlo, či se blíží k důchodovému věku. Co bude dál?

Ideální by samozřejmě bylo, kdyby se firmy kontinuálně ujal některý z potomků, ale tato situace je příliš ideální na to, aby nastala bez komplikací. Tradice rodinných firem a kontinuity byla přerušena znárodněním a pro mnoho dětí byla lákavá jiná povolání, kde uplatnili své talenty. Stejně tak u nás nevznikla třída profesionálních manažerů, kteří by se stali odpovědnými hospodáři na pozici prokuristů. Nastává tedy čas generačních výměn a další z bloků programu na hlavním programu bude zaměřen právě na toto téma.

Generační výměna

Důvody, proč se mnozí z vás pustili do podnikání, zřejmě už nastupující generace nesdílí. Je prokázáno, že nadšení a odhodlání, se kterou nejspíš vaše firma vyrostla, už druhá generace vlastníků zdaleka nemá. Statistiky zkušených firem říkají, že pouze jedna třetina je úspěšně předána další generaci a jen zlomek je zdárně převeden i generaci třetí. Příčin je mnoho a bý-



vají to obvykle změny trhu, mění se technologie a dodavatelé, pravidla hry mění i zákazníci. V neposlední řadě také konkurence kopíruje vaši úspěšnou strategii. Nereálný odhad správného načasování, způsobu předání a ošetření rizik může zkalit proces přenesení zodpovědného převodu z obou stran. Možná tušíte, že byste firmu předat měli, ale mezi skutečně „chtít“ a „udělat“ se může rozprostírat široká propast. Proces pak bývá ještě živěn leckdy iracionálními, ale i oprávněnými strachy a nedůvěrou. Pro mnoho zakladatelů firem je firma smyslem života a jejím předáním jakoby život ztrácel smysl. Přijetí role mentora a nalezení nového smyslu životních aktivit může předání ulehčit. Důvěru k předání však buduje i ochota a dychtivost k převzetí firmy na straně mladé generace. Načasování předání musí proto přijít pro obě strany ve správný čas. Tedy, máte-li podobný proces v běhu nebo v plánu, pojdte se podívat, co Vás může inspirovat...

Žijeme v době plastové

Na vysvětlení pojmu plast existuje několik definic. Jsou to makromolekulární látky složené z velkého množství stále se opakujících molekul. Označujeme je i jako syntetické, polysyntetické nebo polymerní látky. Zkrátka umělá hmota. Plasty využíváme každý den a stále více nás děsí, přesto je stále více využíváme. Co ale s nimi?

Plasty někdy považujeme za nebezpečné látky. To není k plastům fér. Nebezpečné mohou být snad jen tím, jak s nimi zacházíme. Podle UN vzrostla spotřeba plastů z 1,5 milionu tun v roce 1950 na 228 milionů tun v roce 2012. Do roku 2050 se odhaduje roční spotřeba k 700 milio-

nům tun. Spojení umělá hmota se poprvé objevilo pod názvem nylon někdy ve 30. letech.

První průmyslově vyráběnou umělou hmotou byl celulooid a po něm legendární bakelit (což mimochodem nebyl vynález německých soudruhů, ale belgického vědce v amerických službách).

Obchod s odpadními plasty

Recyklace plastů je mimo jiné — či lépe řečeno především — obchod. Jejím cílem je získat z odpadu hodnotnou surovinu (recyklát). Popřípadě je o plastový odpad zájem na trhu a stává se tak prodejním/exportním artiklem. Mnohdy jde jen o to se odpadu legálně zbavit a nechat ho zpracovat jinde. V takových případech se

často příjemcům za převzetí odpadu platí. Třeba v roce 1994 bylo pryč do Číny vyvezeno 160 tisíc tun plastového odpadu. A za odběr bylo zapláceno 48 milionů EUR.

Nejhorší na ekonomice recyklovaných plastů je fakt, že cena recyklátu převyšuje 2 až 3x cenu primárních plastů a jejich kvalita je podstatně nižší.

Poradí odborníci

Blok o materiálové recyklaci plastových materiálů povede Jiří Gášek ze společnosti KOVOSTEEL Recycling, s.r.o, která se ve Starém Městě u Uherského Hradiště zabývá výkupem a sběrem kovového odpadu, barevných kovů, papíru, textilu, nebezpečných a ostatní odpadů.

Lektor nám vysvětlí problematiku dělení plastových odpadů, podmínky recyklace a označí plasty vhodné k recyklaci.

Důležitou částí pro pochopení smyslu třídění odpadů je vysvětlení způsobů recyklace a využití recyklátů.



Nedosažitelné na dosah

Ricoh projektory
s ultrakrátkou
projekční vzdáleností

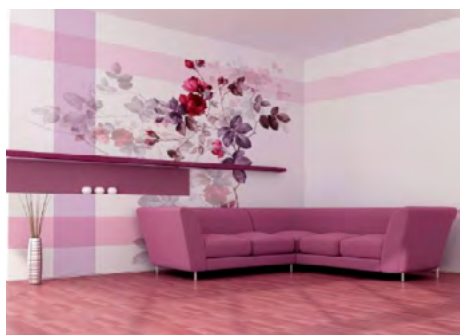
RICOH
imagine. change.



Materiály pro interiérový design

Bitcon zve všechny zájemce na prezentační a vzdělávací akci Den signmakingu do Brna dne 11. 11. 2016. Budeme se věnovat interiérovému designu formou praktických ukázek a aplikací různých materiálů v interiérech.

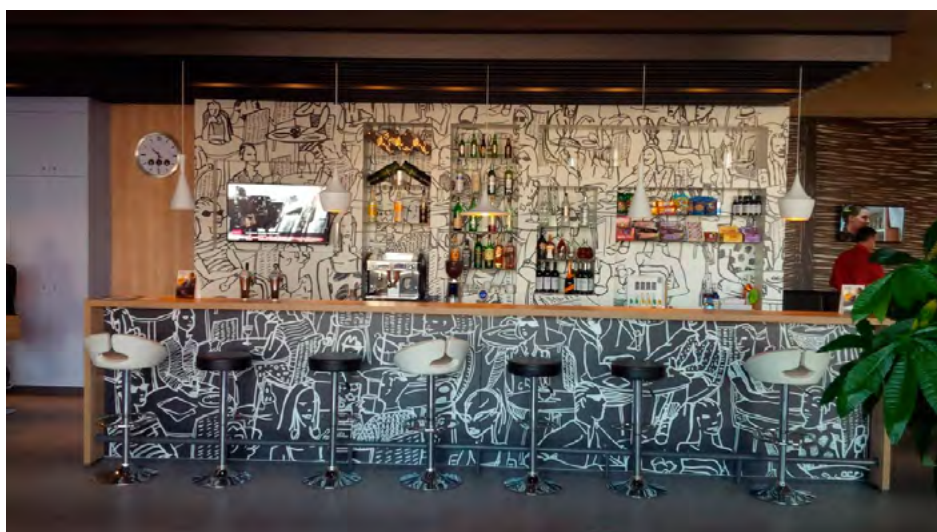
Prezentovat budeme materiály na dekorace stěn - tapety klasické i samolepicí ad., podlahové grafiky i dekorace oken (statické filmy...), dále malířská plátna a textilie (žaluzie...), vhodné pro potisk na latexových, solventních i UV technologiích. Chtěli bychom Vám ukázat, jak lze použít různé materiály v interiéru, a to nejen pro dekorace, ale i pro praktické prezentační účely, ve vybavení kanceláří, obchodů, restaurací a barů.



Představíme Vám několik nových materiálů:

- prvním z nich je transferový materiál Fresco vhodný pro všechny uvedené tiskové technologie, pomocí kterého lze přenášet vytištěné grafiky přímo na bytové stěny, dřevěné nebo plastové desky, ale i na materiály jako je hliník nebo sklo
- druhou skupinou materiálů jsou magnetické stěny a ferro fólie, pomocí kterých velmi snadno a rychle aplikujete grafiky, bez řešení odstraňování bublin při lepení či lepidla při výměně grafik
- další materiál je určen pro potisk na latexových tiskárnách a jedná se o tapety, pro jejichž aplikace na stěny nepotřebujete žádné lepidlo, stačí pouze navlhčit vodou a aplikovat

Nechte se inspirovat chytrými řešeními pro interiéry. S použitím speciálních materiálů můžete vytvořit nejen okouzující dekorace, ale i praktická řešení pro snadnou změnu interiéru pro různé příležitosti. Více informací o připravované akci najdete na webových stránkách www.bitcon.cz.



HSW – Přímý potisk bavlny a bavlněných směsí

Řešení pro přímý potisk bavlny a bavlněných směsí je jedním z témat, které můžete probrat se specialisty ze společnosti HSW Signall na Dni signmakingu Brno. Určitě vás ale bude zajímat i inovace nabídky latexových tiskáren, se kterými se zde blíže seznámíte.

Mutoh ValueJet VJ-405GT je stolní tiskárna určená pro přímý potisk textilu, hlavně triček. Tiskne se vodními pigmentovými inkousty pěti barvami (CMYK a bílá) nejlépe na 100% bavlněná trička. Lze také použít směsné textilny s minimálně 50% bavlny nebo tisknout na 100% polyesterové materiály. Hotové tisky vydrží několikanásobné praní textilu. Při způsobu tisku CMYK a bílá lze natisknout až 43 triček za hodinu. Maximální potisknutelná plocha u tohoto stroje je 380 x 560 mm. Už v základní dodávce najdete zaklapávací rám pro trička. Vozík s piezohlavami potiskuje materiál, který se postupně posunuje s celým držákem textilu. Na čistě bílé nebo barevné textilny se dá tisknout plnobarevně, fotorealisticky, s velmi jemným rozlišením až 1 200 x 1 200 dpi. Díky digitální přípravě motivů k tisku lze snadno vyrábět i malé série nebo kusové zakázky. Kromě triček lze potiskovat třeba bavlněné látkové tašky, ponožky, čepice. Tiskárna tak může dobře doplnit sitotiskovou technologii právě v oblasti malých zakázek.

Od stolu k tovární hale

Na Dni signmakingu samozřejmě uvidíte pracovat jenom stolní tiskárnu Mutoh ValueJet VJ-405GT, ale budete si moci prohlédnout i vzorky z průmyslové tiskárny Durst Alpha, která rovněž používá i pigmentové inkousty. Řadu Alpha tvoří modely 190 a 330. Číselné označení modelu vychází z maximální šířky role, která může být do stroje vložena. Užší tiskárna potiskne v režimu single-pass s rozlišením 300 x 600 dpi 610 běžných metrů za hodinu, tedy 975 m². Širší model pak 460 běžných metrů, což činí 1470 m². Velkoplošný digitální tisk očekává od textilního trhu



velké oživení a i kapitáni textilního průmyslu berou tuto technologii, zejména stroje Durst Alpha za průlomové řešení ve svém oboru.

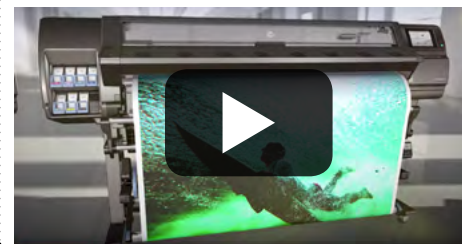
Novinky ve světě latexu

Nové tiskárny HP Latex 315, 335 a 365 mají oslovit široké spektrum zákazníků, od malých výrobců reklamy, přes kopírovací centra až po poskytovatele tiskových služeb s vysokým objemem produkce. Jsou totiž cenově dostupnou vstupenkou k aplikacím a tržním segmentům, kde vítězí všestrannost, ekologie a kvalita latexového tisku.

Co je vlastně nového?

Na první pohled se nové modely liší od starších tiskáren automatickým ořezem ve směru osy „x“. Hardwarovou novinkou je i protizávaží pro odvíječ již v základní výbavě. Další dvě novinky jsou softwarové, možnost pokračujícího tisku mezi jednotlivými zakázkami, při použití stejného materiálu a tiskového módu a posled-

ní novinkou je IQ aplikace na chybové hlášení. Tiskárna využívá HP Latex Optimizer pro úpravu povrchu potiskovaných médií a přesnost tisku kontroluje optický senzor OMAS, který spolehlivě brání pruhování. U nejvyššího modelu 365 je zabudovaný spektrofotometr pro automatické ICC profilování ale ani uživatelé modelů 315 a 335 nejsou na tom špatně. Tiskárny jsou standardně vybaveny tiskovým softwarem FlexiPrint HP Edition RIP. Uživatel ocení i novou úroveň online propojení tiskáren a velmi kvalitní online výcvikové nástroje pro operátory s video návody pro různé situace.

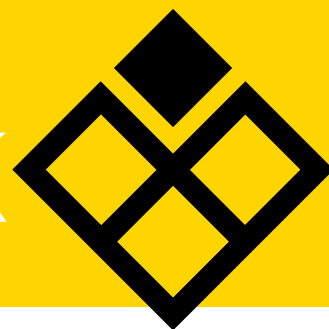


VINK - to jsou i banery

VINK nabízí novou ucelenou řadu litých bannerů. Při výběru dodavatele byl hlavní důraz kladen na kvalitu, ale samozřejmě i na cenu. Obojí se nám podařilo velmi dobře zkombinovat, takže můžeme zákazníkům nabídnout kvalitní banneru za opravdu výhodných podmínek. V základním sortimentu nabízíme litý frontlit 510 g, ve stejné gramáži pak i frontlit s třídou hořlavosti B1. Řadu frontlitů uzavírá ekonomická 400 g varianta. V nabídce je dále i blackout 510 g, backlit 510 g a mesh s podkladem 270 g.

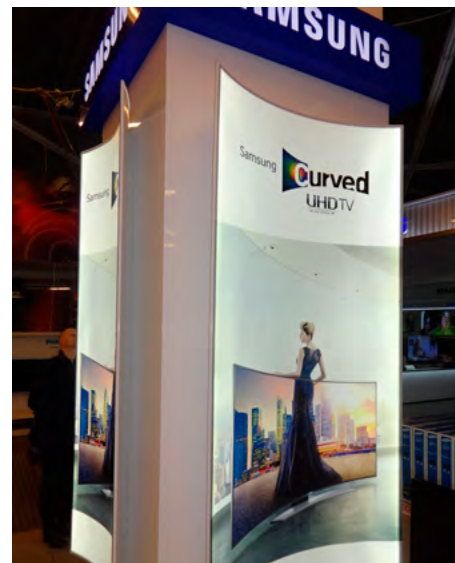
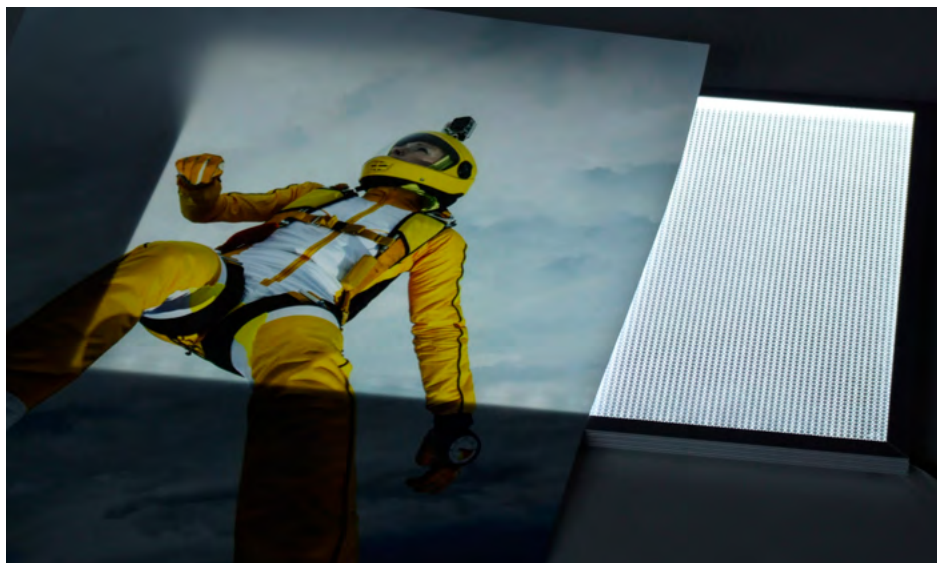
V rámci dne signmakingu Brno budeme návštěvníkům prezentovat kompletní řadu bannerů, k dispozici budou pro zájemce vzorkové role. Přijďte se přesvědčit, že nová řada litých bannerů od VINKU stojí opravdu za to!

VINK



MATERIÁLY PRO SIGN & GRAPHICS | STAVEBNICTVÍ | PRŮMYSL

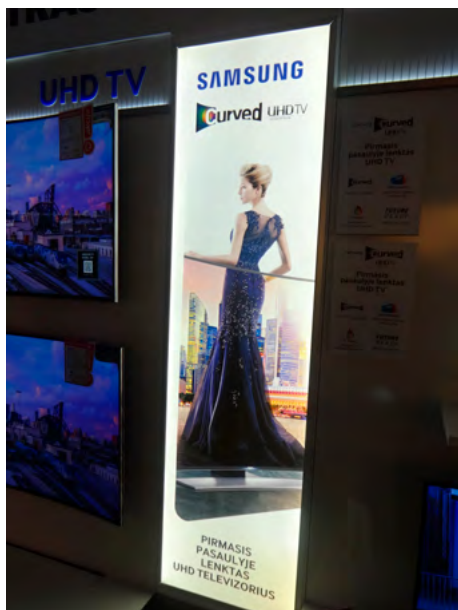
LGP panely táhnou



Světelné panely (LGP = Light Guide Panel, zjednodušeně světelný panel) se dají vyrábět mnoha různými způsoby, které jsou různě technologicky a cenově náročné. Zenit má v nabídce speciální LGP plexisklo v tl. 5mm, které při nasvícení LED do hrany rovnoměrně rozptyluje světlo po celé ploše. Pro získání tohoto efektu je možné nasvítit

libovolně veliký formát, dokonce i celou desku o velikosti 1250*2450mm. Pro výrobu LGP panelu tak již není nutné kooperovat např. s tiskárnou, která na desku nanese bílé body, nebo s laserem, který do čiré desky tyto body gravíruje. Je zkrátka možné u firmy Zenit pořídit toto speciální LGP plexisklo, nařezat, osadit LED a opatřit rá-

mem... a je hotovo. Zenit má skladem kompletní potřebné příslušenství, které mj. zahrnuje hliníkové profily pro různé typy rámečků (jednoduché, klap-rámy i oboustranné). Výhodou je jednoduchost, rychlost výroby a také to, že rámeček může mít celkovou tloušťku již 8mm, což je velmi pozitivně vnímáno designéry i marketéry.



COMIMPEX PRINT

Prosperující společnost COMIMPEX PRINT přijme do svého týmu kolegu na pozici **SERVISNÍHO TECHNIKA** tiskových technologií pro oblast **ČECHY**.

Více informací na zdenek.marcak@c-print.cz.

www.c-print.cz

Spustili jsme nový eshop JANSEN DISPLAY@!

V průběhu letních měsíců jsme pracovali na vylepšení našeho eshopu a podpory při jeho používání. Na základě zpětné... Celý článek [zde](#)



Spandex oslavuje svoje 40. výročie a predstavuje edíciu "Gerber EDGE FX™ k 40. výročiu"

Spandex, exkluzívny európsky distribútor spoločnosti Gerber, predstavuje novú edíciu legendárneho Gerber EDGE FX™ zariadenia, ktoré spôsobilo revolúciu v signmakingu.

Pôvodne bola jeho výroba zahájená v roku 1993, tlačiareň Gerber EDGE – zmenila výrobu signage a grafiky. Táto prvá cenovo dostupná, odolná - počítačom riadená termotransferová tlačiareň na svete pre vinylové a flexibilné substráty pre interiérové a exteriérové použitie, bola postavená na úspechu zariadenia Graphix 4 - prvým rezacím počítačom pre vinylové fólie na svete, ktorý začal výrobu v roku 1983.

Pôvodný Gerber EDGE poskytoval alternatívne riešenie pre časovo náročnú prácu pri rezaní a lepení jednotlivých písmen na vytvorenie grafiky. Tlač písmen na farebný alebo čierny povrch a potom aplikácia kontúrových rezov na text bola skutočná revolúcia v grafickej výrobe a vyústil do rýchlej a efektívnej metódy pre signmakerov. Spandex ako exkluzívny európsky distribútor spoločnosti Gerber, videl obrovský potenciál v tomto stroji (urobil z neho svoje poslanie) - urobil z neho prelomovú tlačiareň pre signmakerov po celom kontinente.

V roku 1999 pôvodnú tlačiareň nasledoval EDGE 2, ktorý zahŕňal všetky funkcie originálu a zároveň až trikrát zrýchlil tlač a zlepšil kvalitu výstupu. Gerber EDGE FX™ bol v roku 2005 opätovne vylepšený ďalším pokrokom v rýchlosti a rozlíšení tlače, a tiež s ponukou efektívnej a k životnému prostrediu šetrnej technológie s procesom, ktorý produkuje trvanlivé a okamžite použiteľné výťažky.

Termotransferová tlačiareň Gerber EDGE FX™ má k 40. výročiu novú edíciu, ktorá teplom a tlakom fixuje trvanlivé pigmenty zo živice. Je ideálnym riešením pre rýchlu výrobu trvalých, prispôbivých, obrysových a malosériových grafik pre širokú škálu špecializovaných aplikácií. So svojim malým rozmerom je súčasťou digitálneho výrobného systému určeného pre profesionálnych grafikov. Komplexné riešenie pre tlač a rezanie je osvedčeným rentabilným doplnkom k vašim ďalším digitálnym tlačiarňam.

Gerber EDGE FX™ je neustále vylepšovaný novými funkciami. Niektoré z najnovších vylepšení zahŕňajú aktualizovaný firmware, ktorý zvyšuje produktivitu. Nové podsvietené klávesnice uľahčujú viditeľnosť v zhoršených svetelných podmienkach a má nový metalický červený kryt.

"Univerzálnosť Gerber EDGE FX™ je jednou z jej najväčších predností," hovorí Jim Rich, riaditeľ pre produkty v spoločnosti Spandex. "Keď sa kombinujú vlastnosti EDGE FX s tak širokou škálou materiálov a farebných možností, aplikácia môže byť nekonečná," vysvetľuje Jim.

Okrem celého radu aplikácií pre signmaking, vrátane maloobchodu, reštaurácií a ostatných verejných priestranstiev, Gerber EDGE FX™ je ideálnym pre špecializované aplikácie ako rôzne variabilné údaje a čiarové kódy, označovanie,

logá, výstražné a bezpečnostné označenia, ako aj grafiku na vozidlách. Gerber EDGE FX™ môže ponúknuť cenovo efektívne riešenie v porovnaní s veľkoformátovými atramentovými tlačiarňami pre niektoré aplikácie; napríklad malosériové výroby a prototypy, variabilné spracovanie dát a tlač čiarových kódov. Ponúka tiež jedinečné možnosti použitia s radom špeciálnych materiálov, nakoľko je schopný tlačiť bielu a metalickú farbu. Túto funkciu v súčasnosti neponúka mnoho dostupných materiálov, ako napr. liate, valcované a reflexné fólie, polykarbonát, číre fólie, kovové, polyesterové a magnetické štítky a nálepky, a mnohé ďalšie. Farebná univerzálnosť umožňuje tlač s viac ako 70 priamymi farbami vrátane bielej, metalických, vysoko krycích farieb, ako aj CMYK. S GerberColor Spectratorne™ systémom môžete vytvoriť dokonca viac ako 3 000 farieb kombináciou dvoch farieb.

Na rozdiel od iných digitálnych tlačových systémov, je Gerber EDGE FX schopný tlačiť brilantné priame a procesné farby, metalické a dokonca bielu, a to priamo na celú škálu EDGE READY materiálov. Výstup je suchý, jednoducho manipulovateľný a pripravený na okamžité použitie

takmer kdekoľvek – v interiéri aj exteriéri – bez nutnosti laminácie, ktorá zvyšuje výrobný čas. Exteriérová grafika má až 5-ročnú trvanlivosť, čo ďalej rozširuje využitie pre Gerber EDGE.

Gerber vyrába materiály spĺňajúce špecifikácie leteckých spoločností spojené s normami horľavosti, ktoré sú vhodné pre interiérové aplikácie lietadiel. Malé rozmery systému sú zasa ideálne pre použitie vo výrobných procesoch, prevádzkových službách a iných priemyselných aplikáciách. „So svojou osvedčenou technológiou, nenáročným priestorom, žiadnym zápachom z tlače a opakovane použiteľnými plastovými kazetami, patrí EDGE medzi užívateľmi medzi veľmi obľúbené. V kombinácii so softvérom Gerber OMEGA™ a plotrom Gerber GS15 sa stáva výroba grafik jednoduchou od návrhu až po finalizáciu,“ uzatvára Jim. Aplikácie sú nekonečné a nové rentabilné zákazky sa objavujú nepretržite. GERBER EDGE FX je bezpochybné skvelým doplnkom v pracovnej dielni každého signmakera.

Gerber EDGE FX systém používa perforované materiály a GerberColor plastové kazety, tieto sú distribuované exkluzívne v Spandex-e.



Mutoh 405 GT NOVÉ ŘEŠENÍ NA PŘÍMÝ POTISK BAVLNY

www.c-print.cz

MUTOH

Projekt Café tapeta představil kreativní a inspirativní interiéry

Na konci září se v PVA EXPO PRAHA v Letňanech konal For Interior, 7. veletrh nábytku, interiérů a bytových doplňků... Celý článek [zde](#)



Exteriérová reklama BestDrive

Společnost Ross ponúka svetelné boxy, výstráže, tabule, polepy výkladov a ďalšie reklamy. Pokiaľ potrebujete označiť... Celý článek [zde](#)



Rebranding e-shopu Dencopu

Dencop Lighting spol. s r.o. obléká svůj e-shop do nového kabátu a přidává několik vychytávek. Nově si můžete nakupování... Celý článek [zde](#)



SERIÁL REKLAMACE

– lepení skleněných ploch tzv. na vodu

S příchodem podzimu a zimy se vždy objevují problémy při lepení samolepicích fólií na skleněné povrchy metodou takzvané na vodu. Jedná se o tradiční způsob lepení větších ploch samolepicích fólií, který se používá již od samého počátku vzniku těchto produktů. V dnešní době však již obvykle nejde o barevné plotrové fólie, ale o digitálně potištěné samolepky, které jsou navíc zalaminované, což trochu mění podmínky. Přesto se pro lepení větších ploch v exteriéru stále využívají původní techniky lepení a tak může být aplikace na vodu, zejména v zimě, docela riskantní. Základní rizikové faktory jsou tři.

První představuje typ lepidla. Kdysi výhradně solventní akrylátová lepidla se z důvodu restrikcí postupně nahrazují vodoředitelnými. Ta však nejsou pro lepení na vodu ideální, voda totiž proniká do lepidla, které v důsledku toho bělá a ztrácí pevnost. Vysychání zbytkové vody z těchto lepidel je navíc velmi obtížné. Další problém spočívá v laminaci. Materiál opatřený laminací klade značný odpor vůči vysychání zbytkové vody z lepení, takže se řádného přilepení aplikace dočkáme až za podstatně delší dobu, než jakou potřebuje nezalaminovaná fólie. Třetím velkým rizikovým faktorem je samotný

podklad, tedy sklo. Vývoj skleněných tabulí prodělal velký pokrok, a tak je sklo stále častěji nějak upravované. Nejčastěji je opatřeno ochrannou vrstvou proti mlžení a rosení, pro snadné čištění atp. Adhezivita lepidel na takto upravená skla je potom výrazně nižší. Pokud se uvedené negativní faktory sejdou a ještě se k nim přidá zima a zvýšená vlhkost vzduchu bránící odpařování zbytkové vody, mohou nás nepříjemně překvapit i jinak spolehlivé a lety ověřené metody aplikace.

Více již v článku HSW info [ZDE](#).



Acuity LED 1600 II

Nová generace úspěšné velkoformátové tiskárny společnosti FUJIFILM nabízí vynikající fotografickou kvalitu tisku, nezvykle nízké provozní náklady, vysokou rychlost tisku i příležitost tisknout velmi různorodé a kreativně náročné zakázky na rolové i deskové materiály.

Mezi hlavní výhody tiskárny Acuity LED 1600 II patří moderní způsob vytvrzení UV LED lampami, špičkové tiskové hlavy a kvalitní fotografický tisk s využitím bílé barvy a laku v jediném průjezdu. Produktivitu zvyšuje velmi snadný přechod mezi rolovým a deskovým materiálem.

UV LED vytvrzení

To, co populárně nazýváme digitálním UV tiskem, je tisk inkousty, které jsou ihned po vytištění vytvrzovány UV zářením; inkousty pod vlivem UV záření zpolymerizují a vytvoří vrstvu, více či méně pevně vázanou na potiskovaný povrch. UV tiskárny obvykle používají pro vytvrzení inkoustů UV lampy, založené na rtuťových výbojkách. Fujifilm proti tomu již pro první generaci Acuity LED 1600 vyvinul speciální vytvrzovací systém, sestávající ze dvoustupňového vytvrzování UV LED lampami. Celý systém UV LED vytvrzení byl přesně naladěn na vlastnosti inkoustů Fujifilm Uvijet LL, aby došlo k dokonalému a říditelnému vytvrzení. O první fázi vytvrzení se starají menší lampy s nižším výkonem, umístěné přímo u tiskových hlav. Tyto lampy již během tisku fixují vylétající kapky inkoustu, a zaručují tak zformování jemného a pravidelného tiskového bodu. Druhá sada hlavních lamp s vyšším výkonem plně vytvrzuje tisk na povrchu potiskovaného média tak, aby výtisk byl okamžitě dále použitelný. Pozice lamp je seřiditelná, což přináší plnou kontrolu nad způsobem vytvrzení. UV LED lampy mají pro tiskárnu typu Acuity LED 1600 II mnoho výhod. V prvé řadě, na rozdíl od tradičních lamp, které je nutné po přerušení tisku pomalu nažhavit na plný výkon, jsou UV LED lampy připraveny k vytvrzování prakticky ihned poté, co operátor spustí tisk. To má samozřejmě dopad na značné zvýšení produktivity výroby. S tím souvisí i další velká výhoda, a to podstatně nižší vyzařované teplo. To je důležité zejména při potisku materiálů, které jsou na vyzařovanou teplotu citlivé (plexisklo, různé fólie). V neposlední řadě, UV LED lampy mají výrazně nižší spotřebu elektrické energie, násobně delší životnost, než UV lampy (až 10 000 hodin) a provoz tiskárny je daleko bezpečnější pro obsluhu. To vše přináší masivní úspory a zlepšení ekonomiky provozu tiskárny, a díky tomu, že UV LED lampy neemitují ozón a inkousty neprodukuje VOC těkavé látky, o ekologii výroby ani nemluvě.

Tiskové hlavy a inkousty

Acuity LED 1600 II využívá špičkové vysokorychlostní přesné hlavy Fujifilm Dimatix Q-class. Charakteristickým rysem těchto hlav je multipulsní technologie VersaDrop, umožňující tisk proměnnou velikostí kapky. Proměnná velikost kapky, spolu se speciálním stochastickým ras-



trováním umožňuje zvýšit jak rychlost tisku, tak i kvalitu vytištěného obrazu. K dosažení fotografické kvality tisku napomáhají „lehké“ verze inkoustů Lc a Lm, uplatňující se zejména při tisku pastelových tónů a jemných přechodů. Speciální řada inkoustů Uvijet poskytuje široký gamut a jasné barvy. Hlavní roli tu hraje vlastní technologie ultra jemné disperze Micro-V, umožňující vysokou pigmentaci inkoustů. Zároveň inkousty nabízejí velmi dobrou adhezi na široké spektrum materiálů, rolových i deskových, aniž by přitom bylo nutné na materiály používat primery.

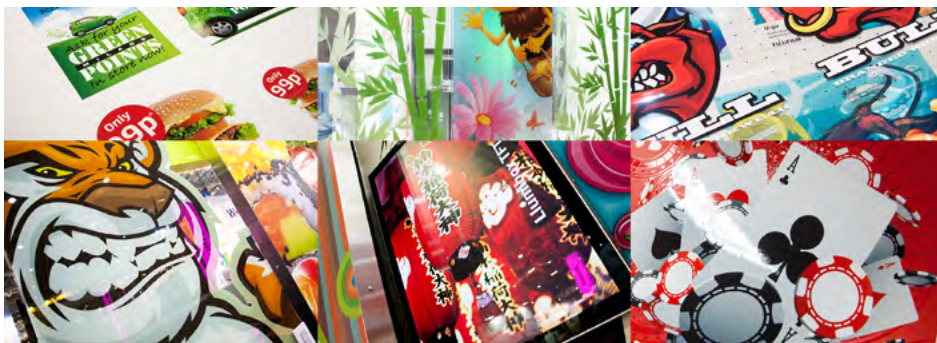
Produktivní a kreativní tisk

Acuity LED 1600 II obsahuje již v základní sestavě bílý inkoust a bezbarvý lak. To přináší nespočet příležitostí ke kreativnímu tisku produktů s vysokou přidanou hodnotou. Bílá barva najde využití zejména při tisku na tmavé nebo průhledné podklady, velmi dobře se také uplatní například při potisku kovových materiálů. Bezbarvý inkoust je ideálně využitelný jako parciální lak, který může zdůraznit VIP prvky na tisku, jako jsou loga a značky, případně pomůže dosáhnout zajímavých efektů, jako jsou třeba 3D kapky na sklenici s chlazenými nápoji, apod. Specificky je možné lak využít i při tisku některých bezpečnostních prvků, které znehodnotí kopírování vytištěného produktu. Z hlediska produktivity je zásadní, že bílou barvu i bezbarvý lak je díky unikátní konstrukci tiskové jednotky možné aplikovat při jediném průjezdu spolu s barevnými inkousty CMYKLcLm. Jak bylo řečeno, tis-

kárna je schopna potisknout jak rolový materiál do šířky 1600 mm, tak i deskový materiál do šířky 1600 mm a tloušťky 13 mm. Výměna rolí je snadná a rychlá, a pro tisk na deskové materiály jsou k dispozici praktické stolky, které materiál vedou do tiskárny a z tiskárny. Změna materiálu je usnadněna automatickým systémem detekce tloušťky potiskovaného materiálu. Díky minimálnímu indukovanému teplu, které vstupuje při vytvrzení do materiálu, je možné potiskovat celou řadu moderních substrátů, které jsou velmi žádané mezi zákazníky; typicky nejrozumnější tepelně citlivé fólie a materiály neobsahující PVC. Acuity LED 1600 II se výborně hodí pro tisk interiérových i exteriérových produktů, jako jsou plakáty, bannery, ale i textilní plachty, okenní polepy, nejrozumnější backlity, cedule a produkty pro POS. Velmi široké uplatnění nachází v tisku obalů, ať už jde o finální výrobky nebo prototypování vzorků. Díky vysoké kvalitě tisku je rovněž využívána při tisku doplňků interiéru a pro tisk výstavních exponátů, například pro fotografické výstavy.

Acuity LED 1600 II

- vynikající fotografický tisk
- výkonné inkousty se širokým gamutem a jasnými barvami
- osmi kanálový tisk CMYK, Lc, Lm plus bílá a lak
- tisk CMYK, Lc, Lm, bílá a lak v jediném průjezdu ve všech módech
- tisk na široké spektrum rolových i deskových materiálů
- vysoká rychlost tisku až 33 m²/hod



OBALY

VELETRH OBALOVÝCH INOVACÍ A TECHNOLOGIÍ

Souběžně probíhající veletrh:

REKLAMA POLYGRAF



www.veletrhobaly.cz

24.–26. 4. 2017

OFICIÁLNÍ VOZY



Go Further

POP AI NEWS



Sémiotický manuál - nový inovativní nástroj pro zvýšení efektivity a smysluplnosti POP médií v ČR založený na unikátním výzkumu

Sémiotika analyzuje kódy v komunikaci a zaměřuje se na mapování významu značek a konzistenci jejich komunikace ve specifických kulturních kontextech. Studuje sdělení, obrazy, barvy, symboly, zvuky a kulturní relevanci sdělení v marketingové komunikaci. Systém sémiotických přístupů přináší nové a originální příležitosti také k optimalizaci účinnosti in-store komunikace, kdy pomáhá využít v rámci POP komunikace správné obsahy, které zákazníci zaujmou a zvýší tak šanci prodat.

Sémiotický manuál je novým unikátním projektem na našem trhu, jehož cílem je poskytnout díky schopnostem a nástrojům sémiotiky návod, jak dosáhnout lepší, významově bohatší, výstižnější, smysluplnější, konzistentnější, a tím i efektivnější komunikace v prodejních místech. Připravovaný projekt sémiotického manuálu společně vytvářejí asociace POPAI CE a PhDr. Martina Olbertová, která je mezinárodním expertem na komerční sémiotiku

a strategickým poradcem v oblasti budování značek, výzkumu a plánování marketingové komunikace. Sémiotický manuál nám dá odpovědi na to, jaké kódy v POP komunikaci používat, jaké kulturní koncepty akcentovat a jak komunikaci zarámovat tak, aby bylo dosaženo její maximální účinnosti. Přináší manažerům unikátní insight do české kultury a pomáhá nastavit komunikační témata a kreativní koncepty způsobem, který bude pro české spotřebitele relevantní, smysluplný a zvýší vliv komunikace na jejich rozhodování. Sémiotický manuál bude zahrnovat tři klíčové části. Úvodní část se bude zabývat současnou situací v české POP komunikaci, jejími specifiky, neduhy a také faktory, které ovlivňují její významy a které je třeba vzít v úvahu při tvorbě komunikačních médií a komplexní smyslové zkušenosti. Další část se soustředí na kulturní specifika POP komunikace a jejich interpretaci ve specifickém kontextu české kultury. Praktická část manuálu bude obsahovat sémiotickou analýzu in-store reklamy a aplikace kulturních konceptů v jejích obsahových částech. V této části bude provedena sémiotická analýza rozsáhlé řady příkladů a případových studií in-store komunikace značek v různých kanálech českého retailu. Součástí manuálu budou rovněž konkrétní návody a doporučení pro

úspěšnou komunikaci v in-store: kde a jak komunikaci zlepšit a jak s uvedenými tématy pracovat. S ohledem na termín zahájení projektu v listopadu 2016 zahájíme jednání se zájemci o partnerství projektu, kteří využijí výhod přednostního získání sémiotického manuálu a exkluzivní možnosti spolupráce při obsahu manuálu pomocí analýzy vlastních POP médií a kampaní. Pokud Vás zajímají další informace týkající se projektu, prosíme kontaktujte kancelář POPAI CE. Bude nám potěšením Vám poskytnout další podrobnosti o přesném obsahu projektu, možnostech partnerství i získání hotového manuálu.

Společnost Nutricia vstoupila do POPAI CE

Novým členem asociace POPAI CENTRAL EUROPE se stala Nutricia a.s. Tento významný zadavatel reklamy je českou pobočkou nadnárodní společnosti, která je zaměřena na výrobu dětské výživy a klinické výživy. Nutricia má celosvětově 34 poboček a od roku 2007 je součástí koncernu Danone. Asociace POPAI CE pracuje v současnosti pro 84 členů - významných společností, které působí v různých sférách oboru komunikace v prodejních místech.

WHAT'S NEW



11. listopadu 2016

9.00–17.00

FAIT GALLERY

Ve Vaňkovce 2, Brno

4. ročník veletrhu eventových služeb



Působíte v oblasti marketingu?

Věnujete se profesně přípravě eventů?

Plánujete pořádat konferenci, večírek, školení
či teambuilding?

Chcete mít dokonalý přehled o současné nabídce
služeb v oboru, aktuálních trendech a novinkách?

> Potom zavítejte již na čtvrtý ročník veletrhu Event Day Brno. Tato unikátní akce zaměřená na prezentaci předních firem z oblasti zážitkového marketingu.

NA CO SE MŮŽETE TĚŠIT?

Doprovodný program

11.00 – přednáška jak na EVENTY z úst spolutvůrce Plesu jako Brno pana Bedřicha Snášela

11.30 – vzdušná akrobacie na šálách

11.35 – pole dance show v podání poledance Zuzany Fialové

13.00 – cikánské tance v podání Historické agentury Balestra

13.05 – vzdušná akrobacie na šálách

14.00 – vzdušná akrobacie na šálách

14.45 – pole dance show v podání poledance Zuzany Fialové

14.50 – barokní tance a šermířské vystoupení v podání Historické agentury Balestra

Vstup na základě registrace na webových stránkách.

Více na: www.eventdaybrno.cz



Technologicky jsou v oblasti potisku skla jedničkou jednoznačně tiskárny Durst Rho Vetrocera. Tady jsou výstupy.



Průznivce ekologie potěší stále rozvinutější průmysl fotovoltaických panelů, se kterými se počítá i na fasádách budov.

Německý Düsseldorf se v termínu 20.–23. září stal hlavním městem sklářského průmyslu. Veletrh Glasstec s účastí 1 235 vystavovatelů z 52 zemí a účastí 40 200 návštěvníků potvrdil svou pozici největšího světového veletrhu z oblasti výroby a zpracování skla, dokončovacích prací, řemesel, architektury a stavebnictví. Nechyběli tu ani tiskové technologie pro dekoraci skla.

V dostupných tiskových technologiích se toho moc nezměnilo. Stále je k dispozici sítotisk pro aplikaci nejenom barev, ale i technologických vrstev a samozřejmě digitální tisk. Tu si jako nejprogressivnější technologie z hlediska kvality, dlouhodobé stálosti, odolnosti a dalších užitečných vlastností drží číselnou pozici tisk sklokeramickými inkousty. Tisky se následně musí stabilizovat v kalici peci, kde se roztaví skleněné částičky obsažené v inkoustu, sklo obalí pigmenty a po vychlazení se stávají nedílnou součástí potištěného skla. Nejdokonalejší technologii zde předvedla společnost Durst v podobě tiskáren Rho Vetrocera, které jsou vyráběny v šířkách 1,6; 2,5 a 3,3 metru. Přesnost tisku zajišťují servomotory a unikátní systém posuvu

skla pomocí vakuových přísavek. Integrovaný sušící systém tisky připraví na okamžité kalení v peci.

Dalšími výrobci tiskáren se sklokeramickým inkoustem jsou izraelský DIPtech a španělský Tecglass. Zaujala i italská firma MuchColours, která vyvinula své nanoinkousty Nanocolour na bázi vody a využívá na potisk různých materiálů, tedy i ty, které jsou známé jako nepotisknutelné – tedy i sklo. Nanorozměry pigmentů a následná polymerizace vrstvy tisku umožňují vytvořit pevnou vazbu s podkladem.

Kde je trh?

Trendům v oblasti užití skla v interiérech, architektuře a stavebnictví se věnovala konference jako součást doprovodného programu veletrhu. Počítá se se stále vyšší potřebou využít dekorované sklo v interiéru pro schody, příčky, nábytek, stěnové panely, zábradlí a parapety. Využití skla v interiérech prakticky nezná mezí. Jako materiál poskytuje neomezený rozsah možností designu pro architektky, interiérové a nábytkové designéry. Nabízí souhrn světla, odrazů, přenosu, barev a textur. Sklo v interiérovém designu nabízí inovativní alternativu k dřevu, kovu nebo

kameni a je naprosto v souladu s moderními trendy. Výrobní odvětví vychází vstříc rostoucí poptávce tím, že poskytuje celou řadu řešení pro navrhování interiérů. Aplikace do interiéru jsou stále významnější pro sklářský trh. Naše čísla říkají, že „přibližně polovina celkového množství jednovrstvého bezpečnostního skla prodávaného v Německu a téměř čtvrtina veškerého vyrobeného vrstveného bezpečnostního skla se používá pro interiéry“, říká Jochen Grönegras, generální ředitel německého Spolkového svazu výrobců plochého skla. To vše je potenciální trh pro tisk dekorací.

Samostmívací fasády a okna

Technologickým trendem je vývoj samostmívacích skel pro fasády a okna, kde se stupeň průhlednosti může nastavovat podle potřeby. Svůj systém elektrochromních skel představila německá firma eControl-Glas. Řešení na bázi tekutých krystalů zase firma Merc. Pro udržitelný rozvoj je k dispozici sklo s funkcí fotovoltaických panelů.

©foto Glasstec a archiv autora



Sklo v interiérech může nahradit dřevo, kov i kámen



Vitríny bez odlesků jsou snem každého obchodníka a kustoda muzea

Den signmakingu

11. 11. 2016

Fait Gallery v Brně

Chcete se dozvědět, jak nejlépe využít Váš laminátor?
Pak si rezervujte tento den na setkání s námi, rádi Vás uvidíme.

www.papyrus.com



PAPYRUS 

Software pro bezproblémové skenování od Canonu

Společnost Canon, lídr v oblasti digitálního zpracování obrazu, dnes představila profesionální edici svého intuitivního... Celý článek [zde](#)

Canon

Co je nové na retailblog.cz

Cesta Petra Šimka do Toronta přinesla několik dalších postřehů na stránku [www.retailblog.cz](#). Autor blogu píše... Celý článek [zde](#)

Durst Rhotex 325

Na veletrhu EXINTEX v Mexiku představila společnost Durst novou tiskárnu Rhotex 325, která kombinuje schopnost... Celý článek [zde](#)



VIDEO Tisk Brailova písma na MIMAKI ujf 6042 M2

Někdy věci vypálí jinak, než si původně představujete. Toto je video od amerického distributora tiskových technologií. Je... Celý článek [zde](#)



Elektrické zubní kartáčky Oral-B se v Alze „chlubí“ recenzemi zákazníků

Značka potřeb pro zubní hygienu Oral-B společnosti Procter & Gamble připravila pro zákazníky v showroomech Alza... Celý článek [zde](#)



Bittner Print má 4 ISO certifikáty

V společnosti Bittner Print sa koncom roka 2015 pustili do nľahkej úlohy. Rozhodli sa popasovať s ISO certifikátmi. Aby to nemali také jednoduché, vybrali si prísnu auditorskú spoločnosť, Bureau Veritas. Po deviatich mesiacoch teraz hrdo hlásia, že náročnú skúšku zvládli a získali 4 ISO certifikáty a certifikát... Celý článek [zde](#)



Johnson Tiles koupil další tři tiskárny Durst Gamma

Britský výrobce keramických obkladů, společnost Johnson Tělese, zakoupila k pěti stávajícím digitálním tiskárnám na... Celý článek [zde](#)



Ekologický pylón od spoločnosti Ross

Pre firmou Strabag vytvorili v spoločnosti Ross opláštenie konštrukcie pylónu, ktorého rozmer dosahoval výšku až... Celý článek [zde](#)



Materiály z rodiny KAPA skladem. V BLÍZKOSTI PRAHY.

KAPAPLAST

KAPALINE

KAPAFIX

KAPAGRAPH



WWW.FERONATHYSSEN.CZ

FTP  Feron Thyszen
Plastics