



FOR[®] PASIV

- VELETRH NÍZKOENERGETICKÝCH, PASIVNÍCH A NULOVÝCH STAVEB

CESTY DŘEVA

- LESNÍ HOSPODÁŘSTVÍ
- ZPRACOVÁNÍ DŘEVA
- DŘEVĚNÉ STAVBY, KONSTRUKCE A VÝROBKY
- VEDLEJŠÍ PRODUKTY ZPRACOVÁNÍ DŘEVA

SUSO

- SOUTĚŽNÍ PŘEHLEDKA STAVEBNÍCH ŘEMESEL

ZÁVĚREČNÁ
ZPRÁVA

PVA
EXPO PRAHA

www.pvaexpo.cz

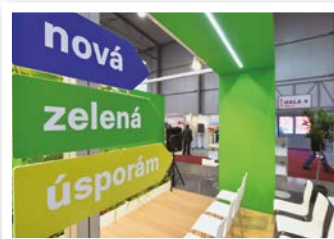
21. – 23. 1. 2016

O VELETRHU

SOUBOR LEDNOVÝCH VELETRHŮ ÚSPORNÉHO BYDLENÍ, DŘEVOSTAVEB A STŘECH ROSTE

Ve dnech 21. – 23. ledna 2016 proběhly v areálu PVA EXPO PRAHA veletrhy FOR PASIV, CESTY DŘEVA, STŘECHY PRAHA, SOLAR PRAHA a ŘEMESLO PRAHA. Tradiční lednové veletrhy přilákaly do Letňan téměř 20 000 návštěvníků. Na ploše 12 600 m² se představilo celkem 270 vystavovatelů. Zastoupeny byly i firmy ze čtyř zahraničních států.

Zájemci o nové bydlení, kteří soubor veletrhů navštívili, zhlédli žhavé novinky z oboru úsporného bydlení, dřevostaveb, ale i střech a řemesla. Návštěvníci ocenili pestrý výběr odborných přednášek a konferencí i zajímavou prezentaci zastoupených firem. Široký zájem byl kromě atraktivních expozic vystavovatelů o pestrý doprovodný program veletrhu čítající celodenní přednášky a konference, jejichž kapacita byla do posledního místa zaplněna. Specialisté v Poradenském centru nabídli zdarma odbornou pomoc ohledně plánování a realizace stavby, možností financování nebo čerpání dotací z programu Nová zelená úsporám.



ÚVODNÍ SLOVO

Čtvrtý ročník veletrhu nízkoenergetických, pasivních a nulových staveb FOR PASIV byl letos poprvé doplněn o projekt CESTY DŘEVA. Na ploše 6070 m² se představilo celkem 120 vystavovatelů ze čtyř zemí světa. Veletrh FOR PASIV představil celkem 72 vystavovatelů, na veletrhu CESTY DŘEVA bylo k vidění 48 vystavovatelů. Součástí veletrhů bylo i 1. postupové kolo Soutěžní přehlídky stavebních řemesel SUSO.

„Cílem letošních veletrhů FOR PASIV a CESTY DŘEVA bylo nabídnout koncovému zákazníkovi ucelenou představu o bydlení v úsporném domě či dřevostavbě. Zájem o takové bydlení rok od roku roste, a to nejen z důvodu programu Nová zelená úsporám. Tomu odpovídá výrazný růst souboru veletrhů, nabídka jednotlivých vystavovatelů i návštěvnost, která byla meziročně o více než 10 % vyšší. Ideální je také oborové spojení s veletrhem STŘECHY PRAHA.“



ředitel obchodního týmu
Martin František Přivětivý



EVROPSKÁ UNIE
Evropský fond pro regionální rozvoj
Operační program Podnikání
a inovace pro konkurenceschopnost

NOK
NÁRODNÍ DŘEVAŘSKÝ KLASTR

GENERÁLNÍ PARTNER

Generální partner veletrhu, Národní dřevařský klastř, je spolek právnických a fyzických osob podnikajících v odvětvích dřevozpracujícího a stavebního průmyslu. Mezi další členy patří vzdělávací a neziskové organizace. Posláním klastřu je posilování konkurenceschopnosti členů klastřu prostřednictvím výzkumu, vývoje a inovací. Mezi další cíle se řadí podpora dřevozpracujícího průmyslu, vzdělávání, výchova a budování vztahu laické veřejnosti ke dřevu jako obnovitelné surovině. Za tímto účelem klastř inicioval, realizoval a realizuje celou řadu rozvojových a sociálních projektů na území Moravskoslezského kraje, případně České republiky.





Společnost Xella CZ, s.r.o., výrobce stavebního systému Ytong, se zúčastnila veletrhu FOR PASIV poprvé. Prezentovala zde svůj stavební systém včetně střechy Komfort a jednotlivých skladeb zdiva, které vyhovují nízkooenergetickému a pasivnímu standardu.

Byli jsme překvapeni návštěvností tohoto veletrhu, který není pouze regionální, návštěvníci byli z různých krajů České republiky.

Veletrh byl pro nás přínosem pro prezentaci našeho kompletního stavebního systému a našich řešení pro pasivní a nízkooenergetické domy. Mezi návštěvníky byli drobní stavebníci, projektanti, stavební firmy a studenti. Byli jsme mile překvapeni erudovaností návštěvníků.

Za dobrou organizaci i zdárný průběh veletrhu vděčíme rovněž výborné spolupráci s pořadatelem, především ředitelem a obchodní manažerkou veletrhu. Vládne zde naprosto bezproblémová komunikace jak při přípravě, tak v průběhu výstavy.

Tento veletrh má jistě budoucnost a je zapsán v povědomí návštěvníků. V příštím roce se opět zúčastníme, dokonce uvažujeme o větší expozici srovnatelné s veletrhem FOR ARCH.

Xella CZ, s.r.o., Hana Šimánová



Společnost CIUR a.s., která se již 25 let řadí s výrobkem Climatizer Plus® mezi přední evropské výrobce tepelných a akustických izolací, se pravidelně účastní veletrhu FOR PASIV. Vzhledem k rostoucímu trendu nízkooenergetických a pasivních budov a poptávce po vhodných materiálech je zřejmé, že veletrh FOR PASIV začíná nabírat na oblibě, a to jak u odborné, tak široké veřejnosti. To ostatně potvrzují i čísla z jednotlivých ročníků, co se týče nejen počtu vystavovatelů, ale především návštěvnosti.

Tomuto rostoucímu trendu jsme se snažili přizpůsobit i naši novou expozici, a to jak větší plochou, tak zcela novým atraktivním pojetím v rámci představení našich dalších produktů z oblasti tepelných izolací – skelná vlna Climaglass®, kamenná vlna Climastone®, grafitový polystyren Climastyren®, dřevovlákně CLIMAWOOD® a systémy pro clima® pro zajištění vzduchotěsnosti budov, které se těšily velkému zájmu.

Rádi bychom tímto chtěli poděkovat všem návštěvníkům naší expozice za projevený zájem a také organizátorům za vynikající propagaci a organizaci veletrhu. Již nyní se těšíme na další ročník.

CIUR a.s., Ing. Jiří Kasal



Společnost REHEAT s.r.o. se veletrhu FOR PASIV účastnila poprvé. Svým zaměřením na úsporné moderní technologie pro domy sem určitě patřila, což nám potvrdil i vysoký zájem návštěvníků veletrhu o naši expozici. Zejména informace o aktivní rekuperaci, která je důležitou součástí moderních domů i současných rekonstrukcí, byly častým tématem rozhovoru s návštěvníky.

Velmi oceňujeme i vysoce profesionální přístup organizátora akce společnosti ABF, a.s. k přípravě a průběhu veletrhu a velmi vstřícnou a pohotovou spolupráci s manažerkou výstavy. S návštěvností stánku REHEAT jsme byli velmi spokojeni, rozhodně byla pro nás účast na veletrhu přínosem. Budeme se těšit na další ročník tohoto veletrhu, který nám letos umožnil profesionálním způsobem prezentovat služby společnosti REHEAT široké veřejnosti.

REHEAT s.r.o., Radek Špiler



Již po čtvrté jsme se zúčastnili úspěšného souběhu veletrhů STŘECHY PRAHA a FOR PASIVU, kde rozšířením dalšího oboru „CESTY DŘEVA“ hodnotíme jako velmi dobré téma. Předně nové téma CESTY DŘEVA přilákal velký počet návštěvníků, a to nejen obyčejné zájemce, ale převážně odborníky z řad projektantů, konstruktérů, řemeslníků apod. Přesně tuto cílovou skupinu lidí jsme se snažili i naším stánkem a prezentací našich produktů oslovit, což se nám podařilo. Získali jsme mnoho nových kontaktů a v dnešní době již řešíme konkrétní realizace projektů. Opět se nám potvrdilo, že tato výstava je pro nás nejúspěšnější v celém roce. Těšíme se na nadcházející ročník.

CZECH PAN s.r.o., Dipl. Ing. Henry J. Tieze

Na veletrhu CESTY DŘEVA nás zaujala jeho celková myšlenka, výstavní prostory v pražských Letňanech a proto jsme se rozhodli zúčastnit se jeho prvního ročníku. Organizace veletrhu ze strany ABF, a.s. probíhala bez jediné chyby, přes specifikaci přihlášky až po demontáž našeho výstavního stánku.

Účast na veletrhu hodnotíme z naší strany jako dobrou. Bylo vidět, že o veletrh měly zájem jak firmy, tak samozřejmě i koncoví zákazníci. Za výhodu považujeme, že se v jeden moment na výstavišti v Letňanech sešly firmy, které se věnují střechám, pasivním domům a všemu, co souvisí se dřevem. Pokud se podaří firmě ABF, a.s. udržet nastavenou úroveň a přilákat i další firmy z oboru, rádi se zúčastníme i v příštím roce.

Holzwerke Ladenburger GmbH, Ing. Luděk Ludvík

Účast na stavebních veletrzích považuje RD Rýmařov, lídr v oblasti dřevostaveb, jako povinnost. Účast na prvním ročníku CESTY DŘEVA 2016 při známém veletrhu FOR PASIV byla tedy výzvou. Organizátoři potvrdili jako tradičně profesionální přístup, a tím vnímáme ABF, a.s. jako právoplatného partnera.

Prostory PVA EXPO Letňany naprosto vyhovují potřebám vystavovatelů a především naplňují potřeby návštěvníků vyhledat si potřebné informace. Chtěli bychom tímto poděkovat celému týmu za perfektní organizaci a budeme se těšit nejen na další ročník veletrhu CESTY DŘEVA, ale i na plánovaný podzimní veletrh FOR WOOD.

RD Rýmařov s.r.o., Lucie MATULOVÁ, DiS.



TOP EXPO

TOP EXPO je soutěž o nejpůsobivější expozici, která je zároveň i vysoce funkční a splňuje kritéria pro komunikace se zákazníkem. Hodnoceny byly všechny expozice veletrhu FOR PASIV a CESTY DŘEVA ve dvou kategoriích – do 20 m² a nad 20 m².

TOP EXPO FOR PASIV



kategorie do 20 m²
ATREA s.r.o. | DOMY ATREA



kategorie nad 20 m²
WIENERBERGER cihlářský průmysl a.s.

TOP EXPO CESTY DŘEVA



kategorie do 20 m²
CZECH PAN s.r.o.



kategorie nad 20 m²
Holzwerke Ladenburger GmbH



PRVNÍ KOLO 20. ROČNÍKU SOUTĚŽNÍHO PROJEKTU SUSO OVLÁDL ŽENSKÝ ELEMENT

Největší projekt zaměřený na řemeslo v ČR a na Slovensku Soutěžní přehlídka stavebních řemesel SUSO vstoupila do svého jubilejního 20. ročníku. Ve dnech 22. 1. a 23. 1. 2016 se v Praze při veletrhu FOR PASIV a CESTY DŘEVA konalo první postupové regionální kolo soutěže. Své síly v něm poměřilo celkem 38 mladých řemesníků, a to 5 týmů zedníků a 7 družstev truhlářů. Mezi mladými stolaři zvítězil smíšený tým. Mladá slečna tak ukázala, že truhlářské řemeslo není jen pro muže, což dokáže i ve finále, které proběhne na veletrhu FOR ARCH v září 2016 v PVA EXPO PRAHA.

„Pokud budu mluvit čistě jen za pořadatele, tak nás moc těší, že zvítězilo družstvo s mladou slečnou. Věřím, že to bude motivace pro další ročníky a další mladé lidi, kterým tato dívka dokázala, že řemeslo není jen pro muže. Už se moc těším, jak si Kateřina povede ve finále,“ uvádí David Surmaj ze společnosti ABF a.s., organizátora soutěže.

VÍTĚZOVÉ POSTUPOVÉHO KOLA

OBOR ZEDNÍK

Michal Hraníček, Daniel Jožka | SŠ pedagogická, hotelnictví a služeb, Litoměřice

OBOR TRUHLÁŘ

Kateřina Erbenová, Ondřej Cubr | SOŠ Čelákovice

HVĚZDY postupového kola

SOŠ Čelákovice (obor truhlář)

a SŠ pedagogická, hotelnictví a služeb, Litoměřice (obor zedník)



PARTNEŘI

Generální partner



Organizátoři



Hlavní partneři



Hlavní mediální partneři



Ochráněná značka pro výrobky dřevařského a nábytkářského průmyslu

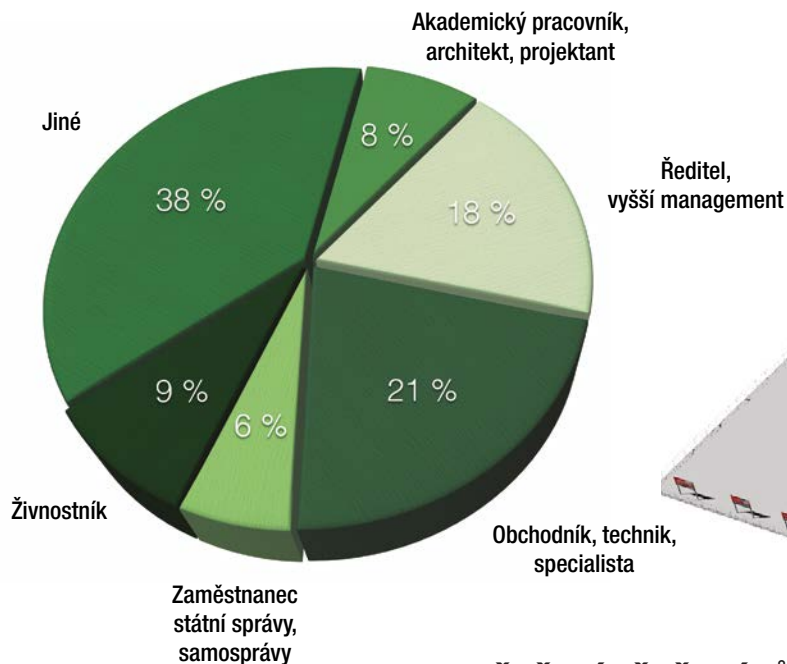
Mediální partneři



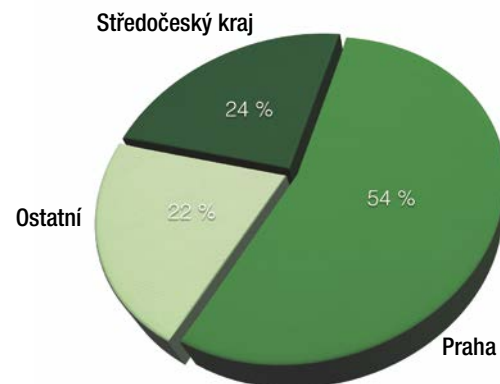
STATISTIKA



NÁVŠTĚVNÍK VELETRHU

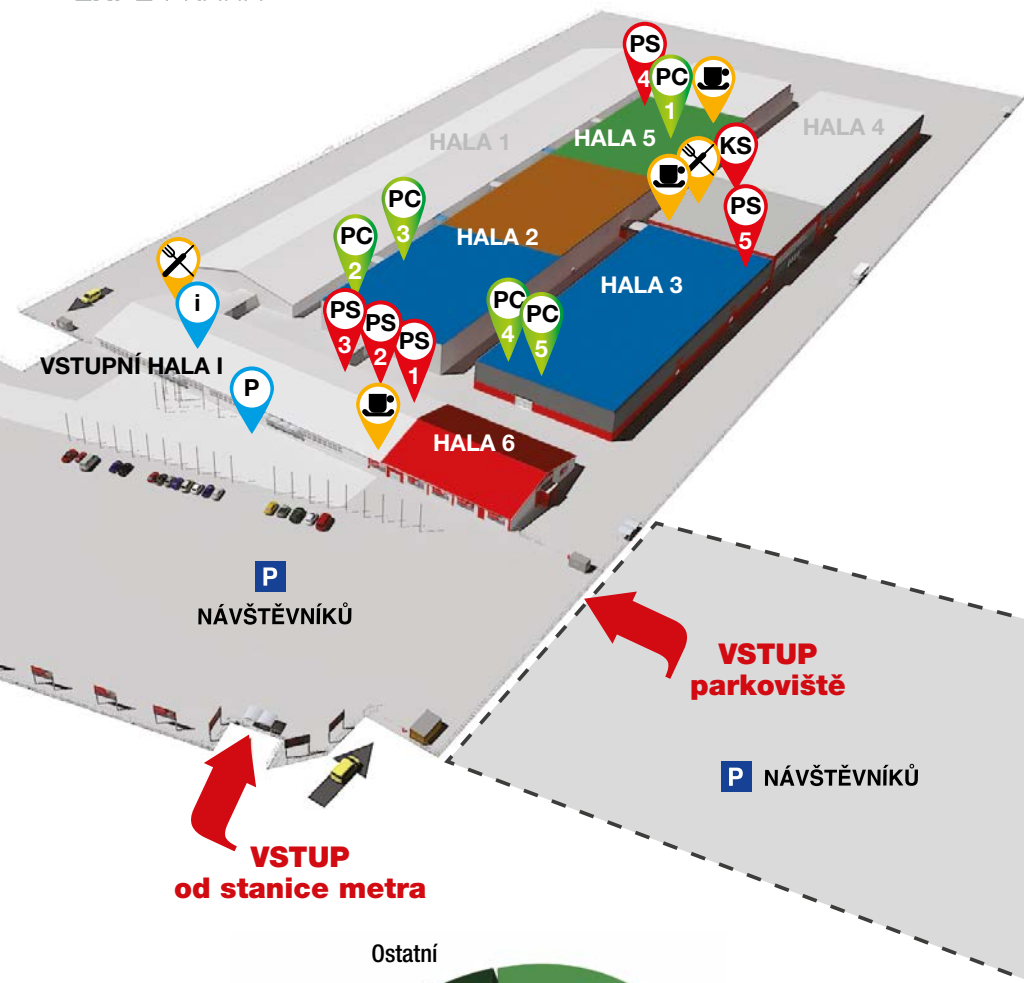


BYDLIŠTĚ NÁVŠTĚVNÍKŮ



ZÁKLADNÍ STATISTICKÉ ÚDAJE VELETRHU FOR PASIV A CESTY DŘEVA 2016

Počet vystavovatelů: **120**
 Počet zahraničních vystavovatelů: **3**
 Počet států: **4**
 Čistá výstavní plocha veletrhů (v m²): **2 460**
 Počet návštěvníků: **19 705**
 Počet akreditovaných novinářů: **100**



- FOR PASIV
- CESTY DŘEVA
- STŘECHY PRAHA, SOLAR PRAHA
- SUSO

i Informace

P Pokladna

KS Kongresový sál
1. patro

PS Přednáškový sál
č. 1-5

KS Restaurace

K Kavárna

PC 1 Poradenské centrum
FOR PASIV

PC 2 Stavební poradenské
centrum

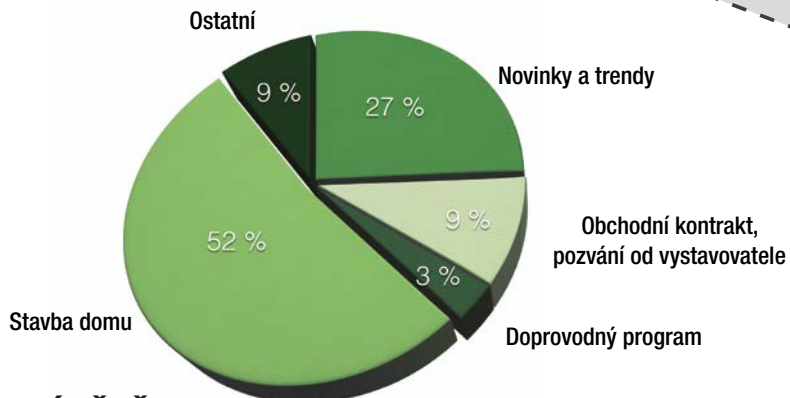
PC 3 Centrum
obnovitelných zdrojů

PC 4 Fandíme řemeslu
- podnikatelské poradenství AMSP ČR

PC 5 Cech klempířů, pokrývačů a tesařů ČR

VSTUP
od stanice metra

VSTUP
parkoviště



DŮVOD NÁVŠTĚVY

ZAHÁJENÍ VELETRHŮ



Veletrhy úsporného bydlení, dřevostaveb a střech byly slavnostně zahájeny první den jejich konání, ve čtvrtek 21. ledna 2016. Přestřižení pásky a oficiálního otevření veletrhů se zúčastnili významní hosté: ministr průmyslu a obchodu **Jan Mládek**, ministr zemědělství **Marian Jurečka**, náměstek ministryně školství, mládeže a tělovýchovy **Ivo Krýsa**, ředitel Státního fondu životního prostředí **Petr Valdman** a předseda představenstva Asociace malých a středních podniků a živnostníků ČR **Karel Havlíček**. Úvodního slova a zároveň zhodnocení veletržního roku 2015 se zhostil předseda představenstva ABF, a.s. **Pavel Sehnal**. Na zahájení navázala tisková konference AMSP ČR, jejímž hlavním tématem bylo představit projekt **ROK ŘEMESEL 2016**.

PŘEDNÁŠKY

Každý den veletrhů probíhaly v přednáškových sálech tematické přednášky, o které byl v každou hodinu velký zájem. Důkazem byla vždy zaplněná kapacita a spokojenost přednášejících. Návštěvníkům zde bylo prezentováno, jak se žije v pasivních domech, vysvětleny předpoklady výstavby dobrého pasivního domu, ukázány druhy a typy elementů tvořící pasivní dům, doporučeno vhodné financování a čerpání dotací a další zajímavosti, ze kterých zájemci čerpali inspiraci a odpovědi na své otázky spojené s výstavbou či rekonstrukcí. Pro návštěvníky bylo připraveno také Poradenské centrum, kde specialisté nabízeli zdarma odbornou pomoc ohledně plánování a realizace stavby, možností financování nebo čerpání dotací z programu Nová zelená úsporám. Společnost WOODEXPERT s.r.o. pořádala několikahodinovou konferenci na téma SVĚT PODLAHOVIN a firma WÄRME v rámci své konference v Kongresovém sále prezentovala výhody a možnosti tepelných čerpadel a klimatizace.

Na doprovodném programu se dále podíleli odborní partneři: Centrum pasivního domu, Indoor Clima, Státní fond životního prostředí České republiky, Národní stavební centrum, Asociace akustiky, Klastr Česká peleta a další.

PORADENSKÉ CENTRUM

Potřebujete s pasivním bydlením poradit? Nebojte se zeptat!
Pořadatelé veletrhu připravili ve spolupráci s Centrem pasivního domu Poradenské centrum, které bylo pro návštěvníky v provozu po celou dobu veletrhu FOR PASIV.

ODBORNÍ PARTNEŘI:

- CENTRUM PASIVNÍHO DOMU
- nová zelená úsporám
- kolik UŠETŘÍM
- jaké ZDROJE ENERGIE
- chcete PASIVNÍ DŮM
- dostanu DOTACE
- kde VŮBEC ZÁČÍT

SOUTĚŽE



Vybíráte s námi
nejlepší pasivní dům...

ODBOBNÍ PARTNEŘI:



PASIVNÍ DŮM ROKU

Součástí veletrhů byla i výstava finalistů soutěže PASIVNÍ DŮM ROKU, kde deset nejpopulárnějších realizací nízkoenergetických a pasivních domů poslala odborná porota do druhého kola. O konečném vítězi rozhodlo hlasování veřejnosti, které probíhalo fyzicky přímo na veletrhu FOR PASIV nebo online na stránkách pasivnidomy.cz. Vítěz byl slavnostně odměněn výhrou na veletrhu FOR HABITAT v březnu 2016.

Soutěž byla organizována pro podporu mapování zdařilých pasivních domů a domů s velmi nízkou energetickou náročností na území České republiky, pro posílení pozitivního vnímání této moderní výstavby a pro podporu veletrhu FOR PASIV. Soutěž byla organizována za podpory Centra pasivního domu a Státního fondu životního prostředí České republiky s programem Nová zelená úsporám.



SOUTĚŽE PRO NÁVŠTĚVNÍKY

Návštěvníci veletrhů FOR PASIV a CESTY DŘEVA měli možnost odnést si z veletrhu nejen spoustu materiálů a poznatků o nízkoenergetických a pasivních domech, ale i projekt domu, a to zcela zdarma. Každý přichodící se mohl zapojit do návštěvnické soutěže a vyhrát jednu ze dvou poukázek v hodnotě 50 000 Kč na projekt domu. Kompletní projekt dřevostavby darovala do soutěže firma NOVAHOME, poukaz na projekční práce individuálního pasivního domu pak společnost ATREA s.r.o.] DOMEY ATREA.

Návštěvníci hlasovali formou anketního lístku. Celkem soutěžilo 566 návštěvníků.





Organizátoři veletrhu CESTY DŘEVA mysleli také na děti a v rámci veletrhu pro ně připravili rozsáhlou sekci. U firmy T-WOOD si děti mohly vyzkoušet dřevěné kostkoviště. V sobotu na tomto kostkovišti proběhla soutěž o nejvyšší stavbu, jejíž výhrou byla oblíbená dřevěná sada kostek od této firmy.

I firma KAPLA představila malým návštěvníkům svou praktickou dřevěnou stavebnici, o kterou si mohly taktéž zasoutěžit. Vedle kavárny, kde si rodiče oddychli u šálku kávy, si děti vyzkoušely dřevěné hřiště firmy INGELD. Velkého zájmu se dočkala i interaktivní výstava MARTINA PATŘIČNÉHO, která byla určena všem věkovým kategoriím.



PARTNEŘI VELETRHU

GENERÁLNÍ PARTNER



EVROPSKÁ UNIE
Evropský fond pro regionální rozvoj
Operační program Podnikání
a inovace pro konkurenceschopnost

ZÁŠTITY



ODBORNÍ PARTNEŘI



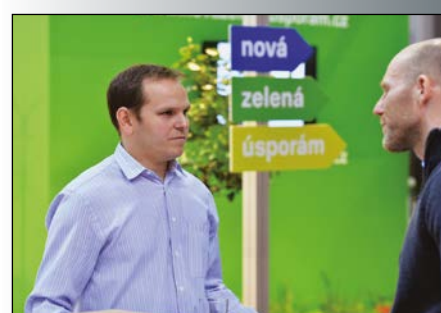
ODBORNÉ ZÁŠTITY



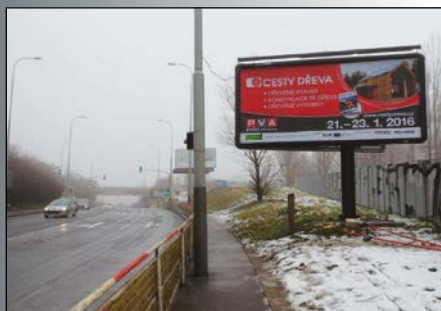
HLAVNÍ MEDIÁLNÍ PARTNEŘI



MEDIÁLNÍ PARTNEŘI



MEDIÁLNÍ KAMPAŇ



Souboru veletrhů FOR PASIV a CESTY DŘEVA předcházela masivní kampaň zaměřená na koncového zákazníka. Různorodé spektrum marketingových nástrojů bylo zacíleno na Prahu a střední Čechy. Vyšší návštěvnost souboru veletrhů oproti roku 2015 potvrdila cíl kampaně.

Kampaň zahrnovala:

RÁDIA: Fajn Radio, Radio Blaník, Frekvence 1, Oldies Radio, Radio ZET, Hitrádio, Radio City

OUTDOOR: bigboardy v Praze, billboardy v Praze, LCD obrazovka u Nuselského mostu, rámečky B1 u eskalátorů v Praze, autobusové zastávky v Praze

INDOOR: LCD spoty – obrazovky a rámečky v síti AQUAPALACE, kampaň v OC Letňany

DIRECT MAIL: cílená rozesílka na návštěvnickou databázi (odborná i laická)

ONLINE MARKETING: cílená PPC kampaň, kampaň na Facebooku

TISK:

Všeobecná média: příloha Pasivní domy – Deník (Praha + Střední Čechy), Haló noviny, Hospodářské noviny, Letňanské listy, Metro, MF Dnes, Právo, Chatař&Chalupář, Domov, Pěkné bydlení, Můj dům

Odborné časopisy: ASB, DOMO, Dřevařský magazín, Energeticky soběstačné budovy, Kláštr česká peleta, Materiály pro stavbu, Stavebnictví, Stavitel, Střechy, fasády, izolace, Build Info, Ročenka Pasivní domy, katalog Projekty rodinných domů

INTERNET:

idnes.cz, ihned.cz, admd.cz, idealni-bydleni.cz, novebydleni.cz, imaterialy.cz, ekowatt.cz, energetika.cz, buildingnews.cz, bydleni.cz, drevmag.cz, psmcz.cz, stolari-truhlari.cz, stechy.mise.cz, tretiruka.cz, enviweb.cz, ceskykutil.cz, stavba.tzb-info.cz, buildingnews.cz, topravebydleni.cz, dumplyuspor.cz, nazeleno.cz, cenyenergie.cz, jaknazelenou.cz, svet-bydleni.cz, zelenezpravy.cz, asb-portal.cz, homebydleni.cz, trendybydleni.cz, bydletpanelu.cz, enuby.cz, cechkamnaru.cz, hyperbydleni.cz, hypermedia.cz, newsletter G servis, pasivnidomy.cz, realityprozeny.cz, mujdum.cz, stavitel.cz, buildinfo.cz a další.



Areál PVA EXPO PRAHA

nejmodernější veletržní prostory v Praze

- nejmodernější a největší veletržní areál v hlavním městě ČR
- výstavní haly pro pořádání veletrhů, výstav, sportovních akcí a koncertů
- Kongresový sál a konferenční prostory pro organizaci konferencí, kongresů, firemních akcí nebo divadelních představení
- moderní vybavení umožňující pořádání technicky náročných akcí
- celková plocha 105 000 m², výborná dopravní dostupnost
- 6 moderních ocelových hal o ploše 29 000 m², venkovní výstavní plocha: 6000 m²
- velkokapacitní parkoviště, 3000 parkovacích míst
- majitel a provozovatel areálu: společnost ABF, a.s.





POZVÁNKA NA DALŠÍ ROČNÍK

**FOR PASIV
CESTY DŘEVA**

SOUBĚŽNĚ PROBÍHAJÍCÍ

**SUSO
STŘECHY PRAHA
SOLAR PRAHA
ŘEMESLO PRAHA**

PVA
EXPO PRAHA

www.pvaexpo.cz

9. – 11. 2. 2017