

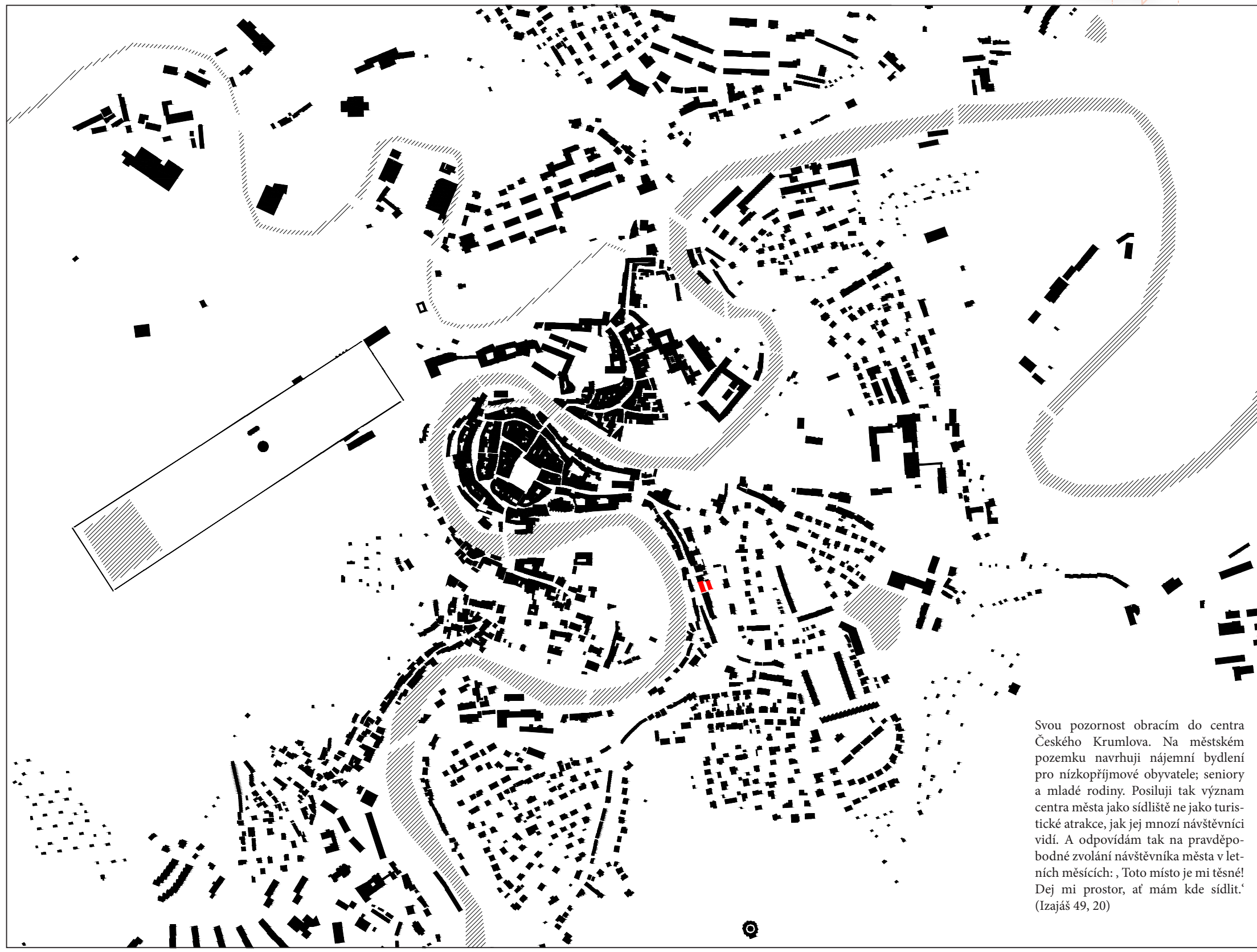
Autor ■ Filip Hermann

Spoluautor ■

Firma | Fakulta, škola ■ Fakulta architektury, České vysoké učení technické v Praze



NÁZEV PRÁCE ■ Český Krumlov - sídliště!



Svou pozornost obracím do centra Českého Krumlova. Na městském pozemku navrhuji nájemní bydlení pro nízkopříjmové obyvatel: seniory a mladé rodiny. Posílají tak význam centra města jako sídliště ne jako turistické atrakce, jak jej mnozí návštěvníci vidí. A odpovídám tak na pravidelně zvonící nářek města v letních měsících: "Toto místo je mi krásné! Dej mi proutek, ať mám kde sídlit!" (Izajáš 49, 20)

schéma plán | 1:4500



exteriér v práci po bouři | 22. dubna 17:22



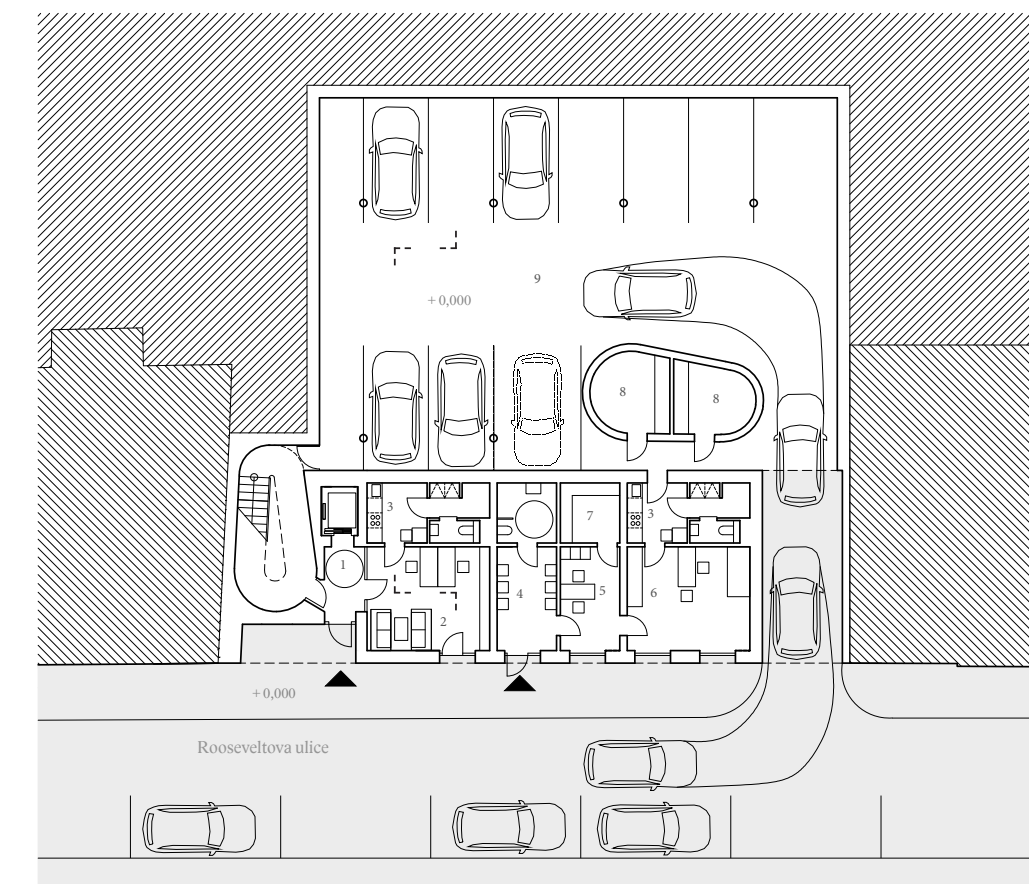
územní plán | 1:2000



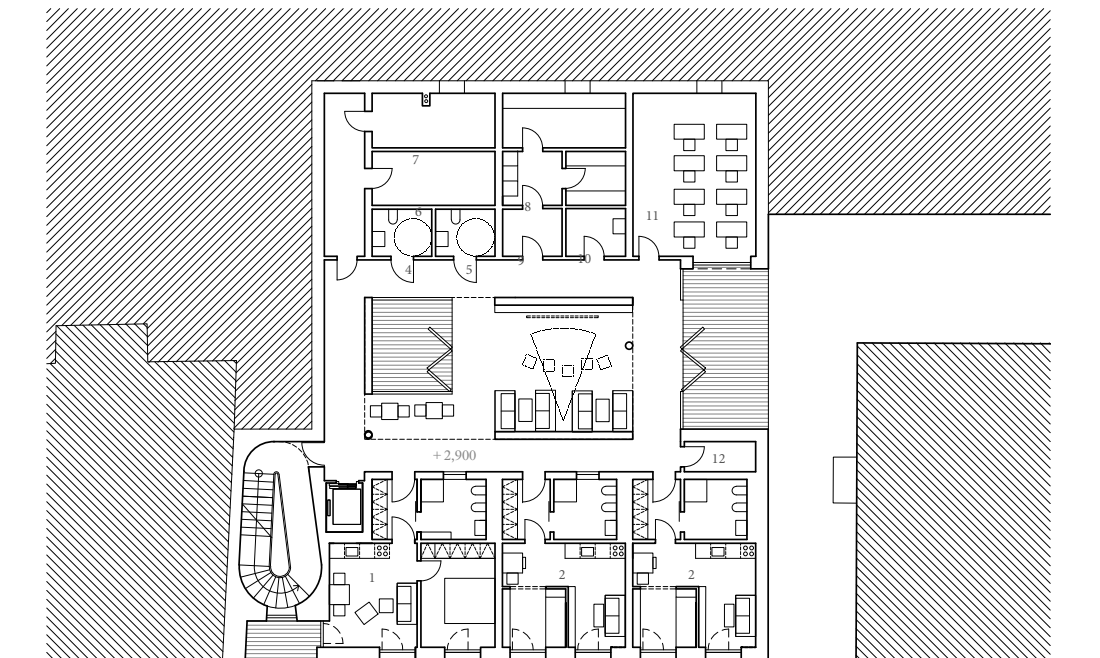
rámeček procházka parkem | 23. dubna 7:29



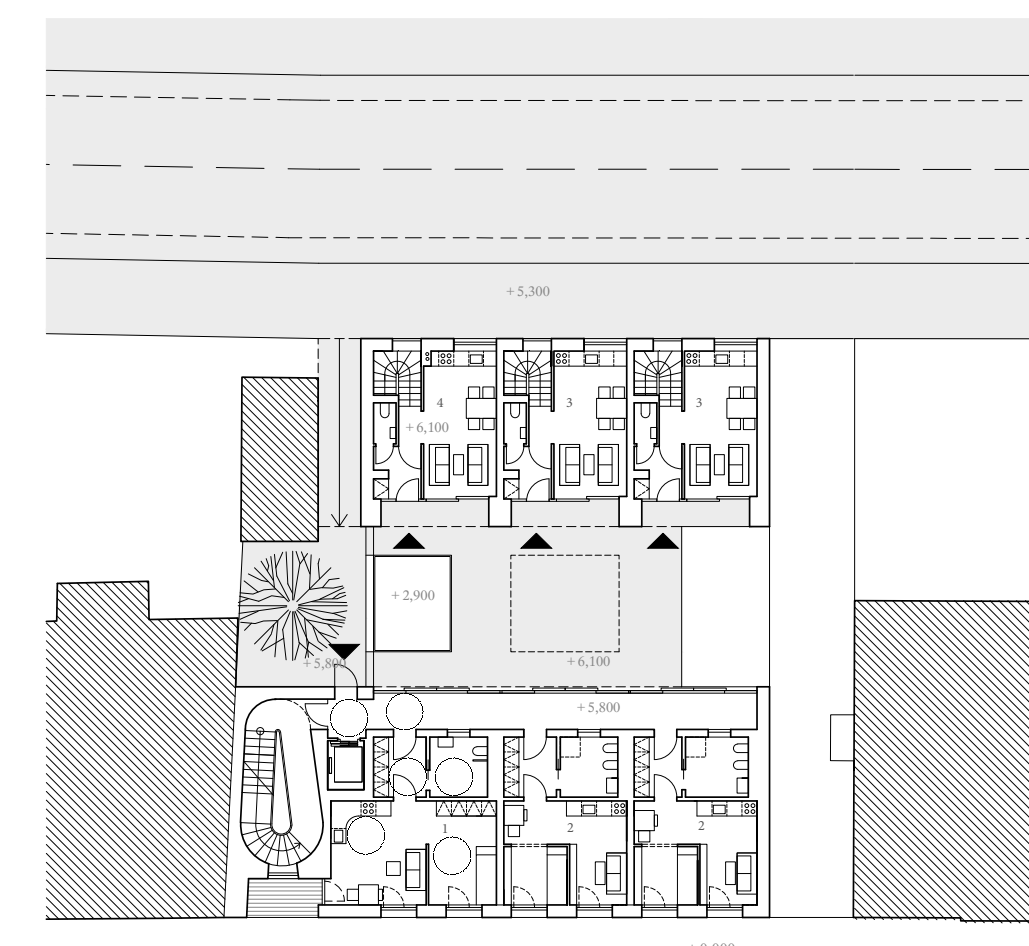
okna na schůdku | 12. května 16:54



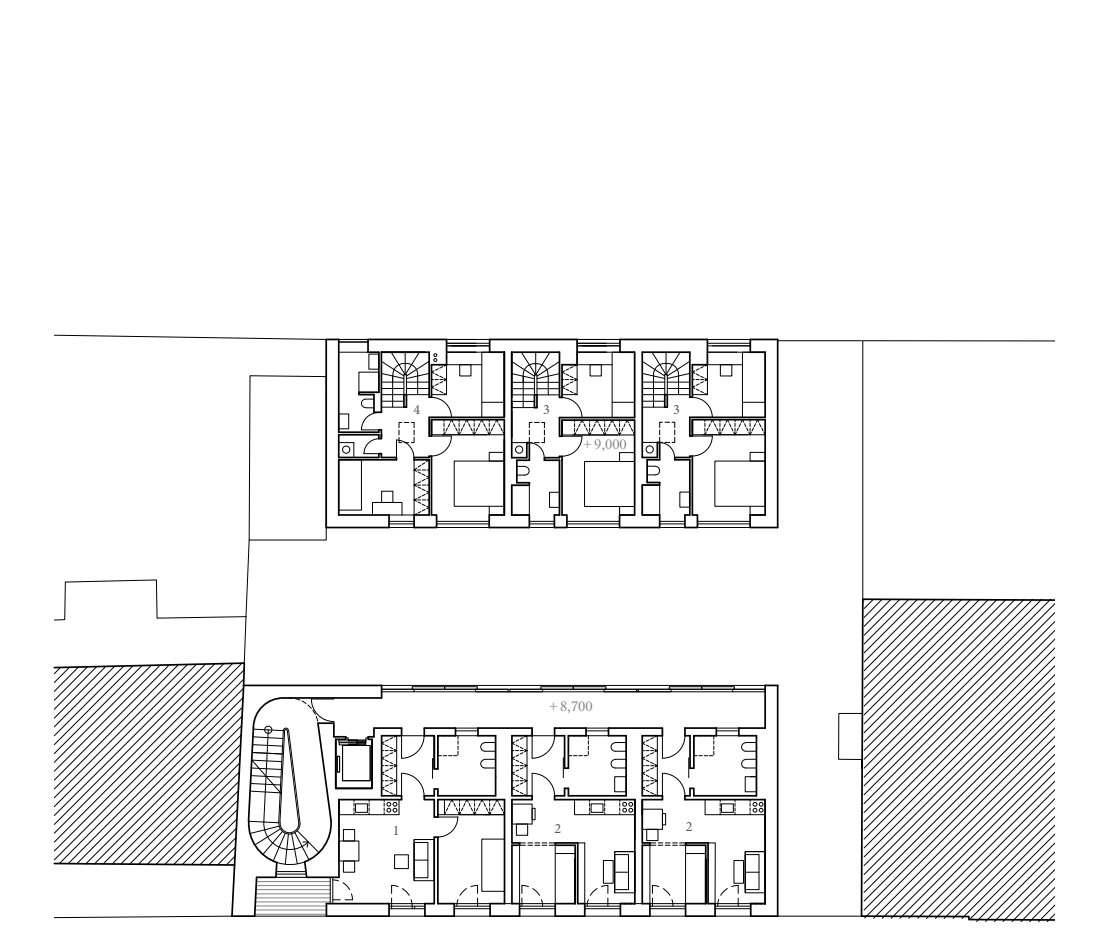
první patro | 1:300
1 rádeň | 2 kancelář | 3 kuchyňka se soc. zařízením | 4 čekárna | 5 suterén | 6 výtahová | 7 archív | 8 kofařská | 9 parkování



první patro | 1:300
1 byt 2+kk (90,0 +4 m²) | 2 byt 1+kk (90,7 m²) | 3 laborator | 4 wc ženy | 5 wc muži | 6 technická místnost | 7 kuchyně | 8 jídelna | 9 sklad | 10 úklid | 11 výtah | 12 sklad



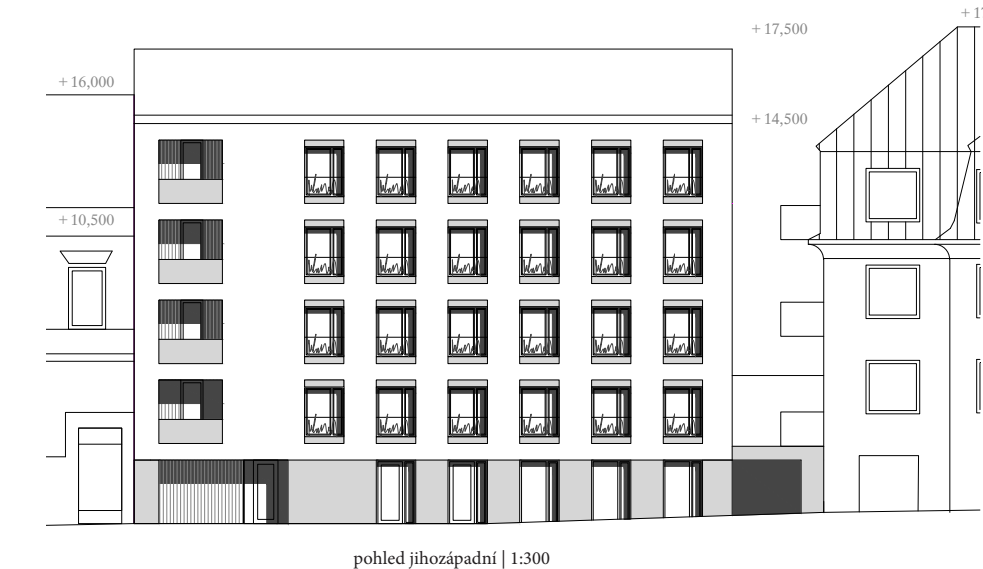
druhé patro | 1:300
1 byt 2+kk (90,0 +4 m²) | 2 byt 1+kk (90,7 m²) | 3 byt 3+kk (55,0 m²) | 4 byt 4+kk (65,1 m²)



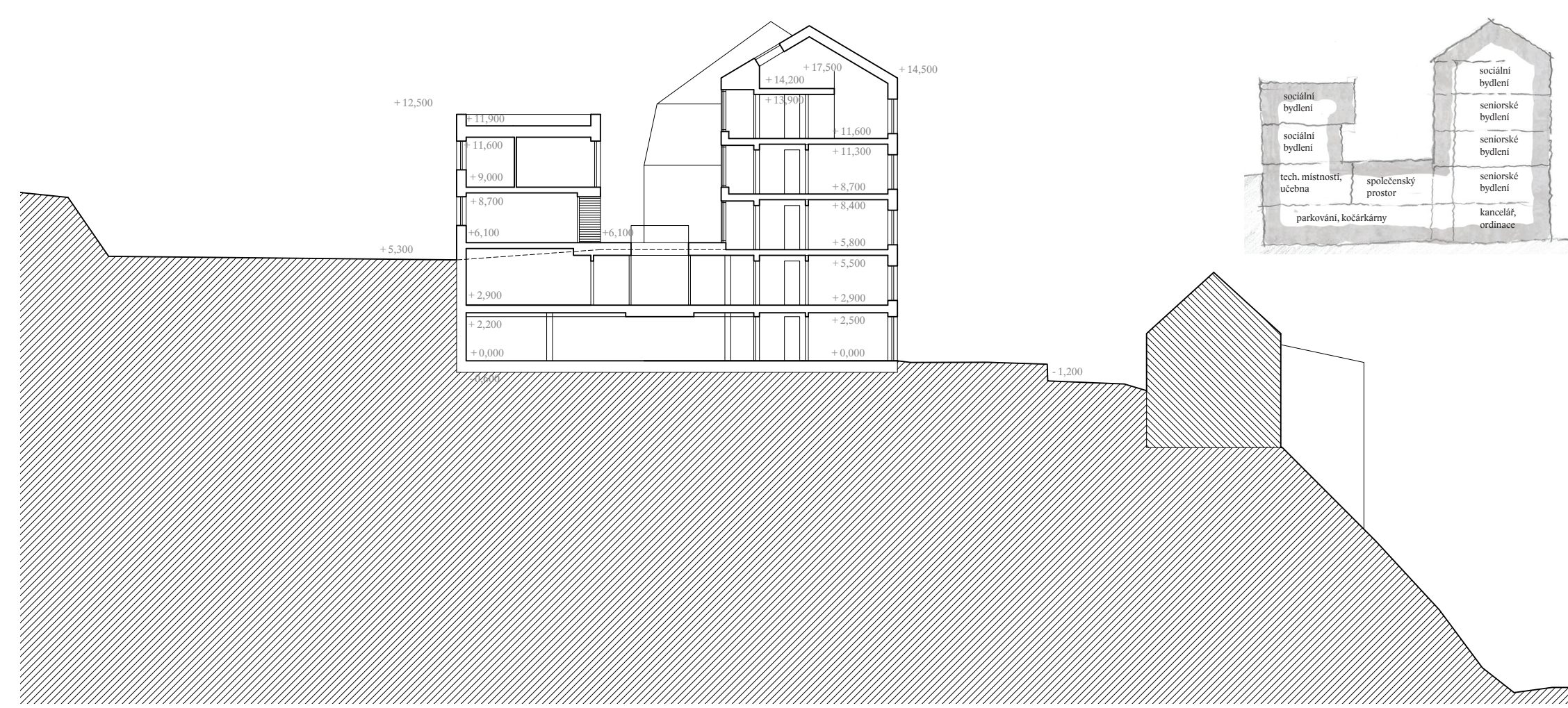
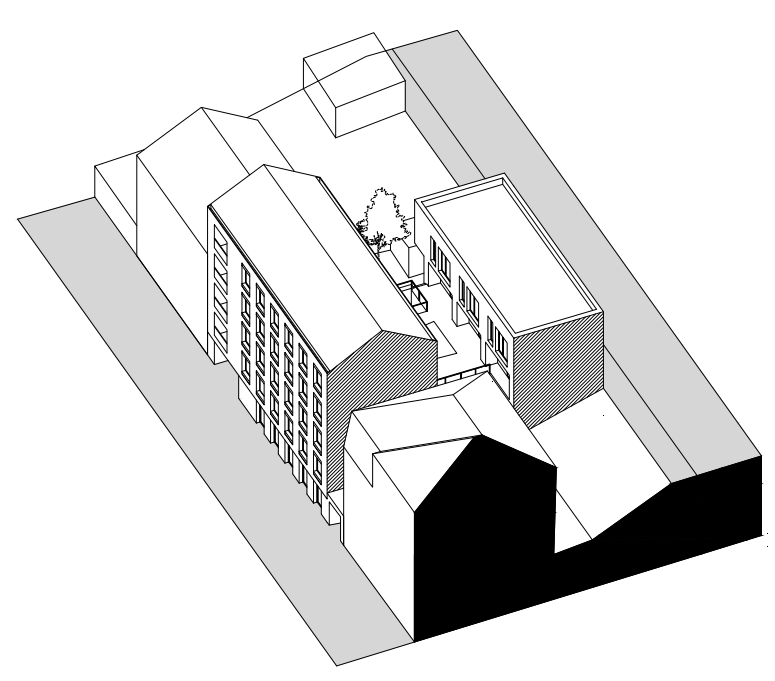
třetí patro | 1:300
1 byt 2+kk (90,0 +4 m²) | 2 byt 1+kk (90,7 m²) | 3 byt 3+kk (55,0 m²) | 4 byt 4+kk (65,1 m²)



fasáda | 1:100



pohled jihovýchodně | 1:300



řez | 1:300