

Zadání pro praktické natahování omítek - SUSO finále 2019
SDK 2 - Logo + Imitace dřeva + Imitace cihly + Imitace betonu

Rozměry jsou uvedeny v cm.

Horní hrana loga (písmena C) bude umístěna 5 cm od hrany desky a levá hrana loga 7 cm od hrany desky.

Logo bude vytvořeno z pastovité zatírané omítky Z 1,5 v modrém odstínu.



Na plochu pod logem o rozměru 125 x 160 cm libovolně umístit následující kreativní techniky:

- 1. imitace jemného betonu vytvořenou z omítek Cemix MAGIC DECOR LIGHT a Cemix MAGIC DECOR FINE**
- 2. imitace cihlového zdiva vytvořenou ze šablony (rozměr 103,5 x 88 cm, šablonu je možné rozstříhat) a omítky Cemix MAGIC DECOR RAW**
- 3. imitace dřeva z omítky Cemix MAGIC DECOR WOOD a lazurovacího nátěru Cemix DECOR LAZUR**

Podmínky:

- každá z technik musí být použita na ploše alespoň 0,5 m²
- každá z kreativních technik může být na ploše rozdělena do více menších ploch, ale součet ploch jedné techniky musí být alespoň uvedených 0,5 m²
- tvar jednotlivých ploch je libovolný (čtverec, obdelník, trojúhelník apod.)

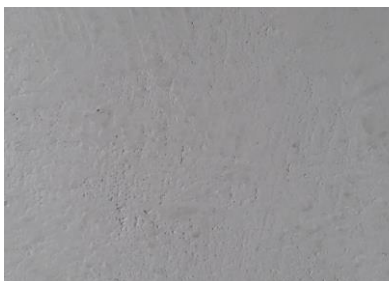
Imitace cihly



Imitace dřeva



Imitace betonu



Sablona



← 103,5 →

↑ 88 ↓